

# Vergabekonferenz 2019



# Dresdner Schloss

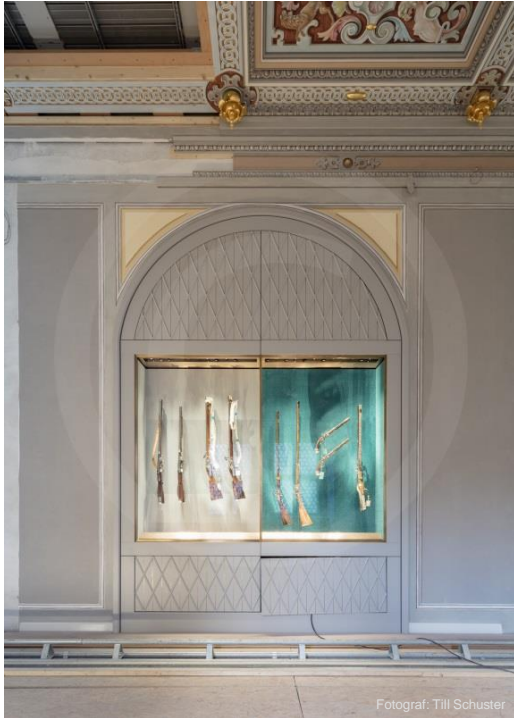
## Musealer Ausbau Langer Gang, Gewehrgalerie



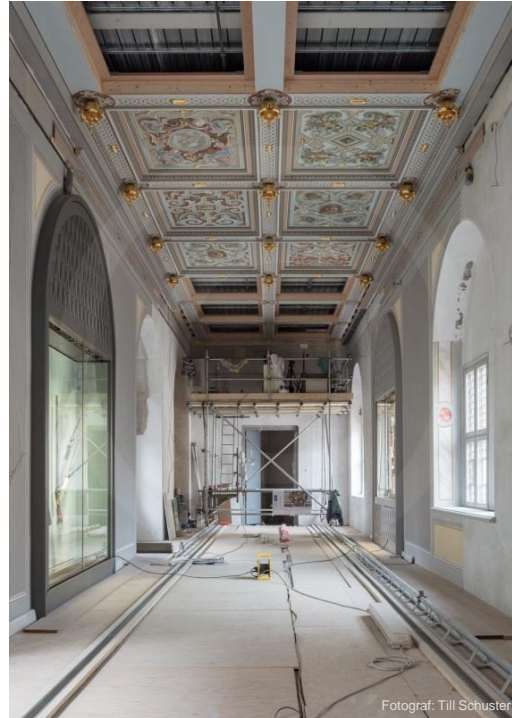
- Verbindung zwischen Residenzschloss/ Georgenbau und Johanneum
- Bisherige Nutzung als Verkehrsmuseum
- Umbau zur Dauerausstellung der Rüstkammer und Wiederherstellung der ehemaligen Nutzung als Gewehrgalerie
- Rekonstruktion des Zustandes von 1733

# Dresdner Schloss

## Musealer Ausbau Langer Gang, Gewehrgalerie



Fotograf: Till Schuster



Fotograf: Till Schuster

### Planer:

ARGE Langer Gang

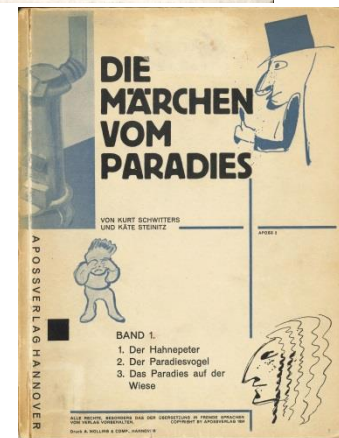
(Heine Mildner Architekten und  
Lungwitz Architekten BDA Dresden)

# Staatliche Kunstsammlung Dresden Sanierung Blockhaus für das Archiv der Avantgarden



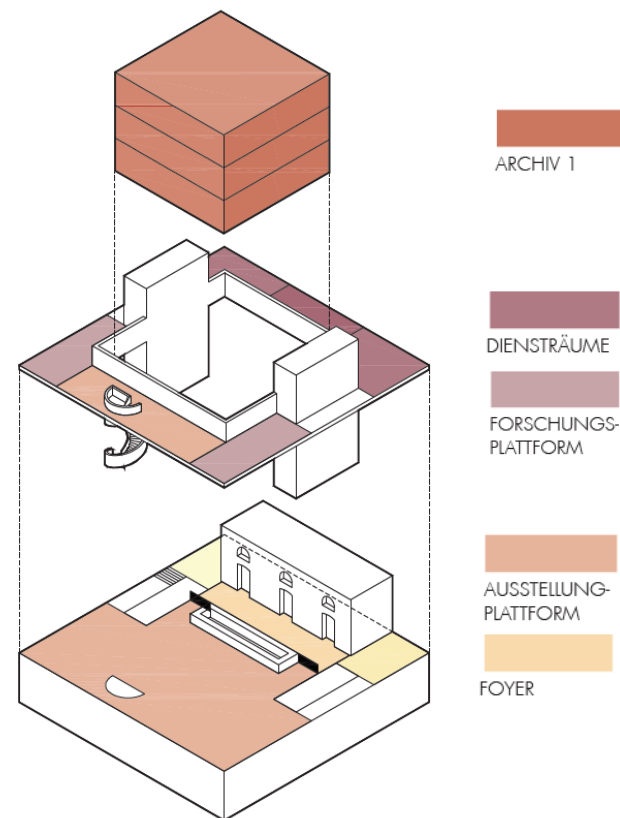
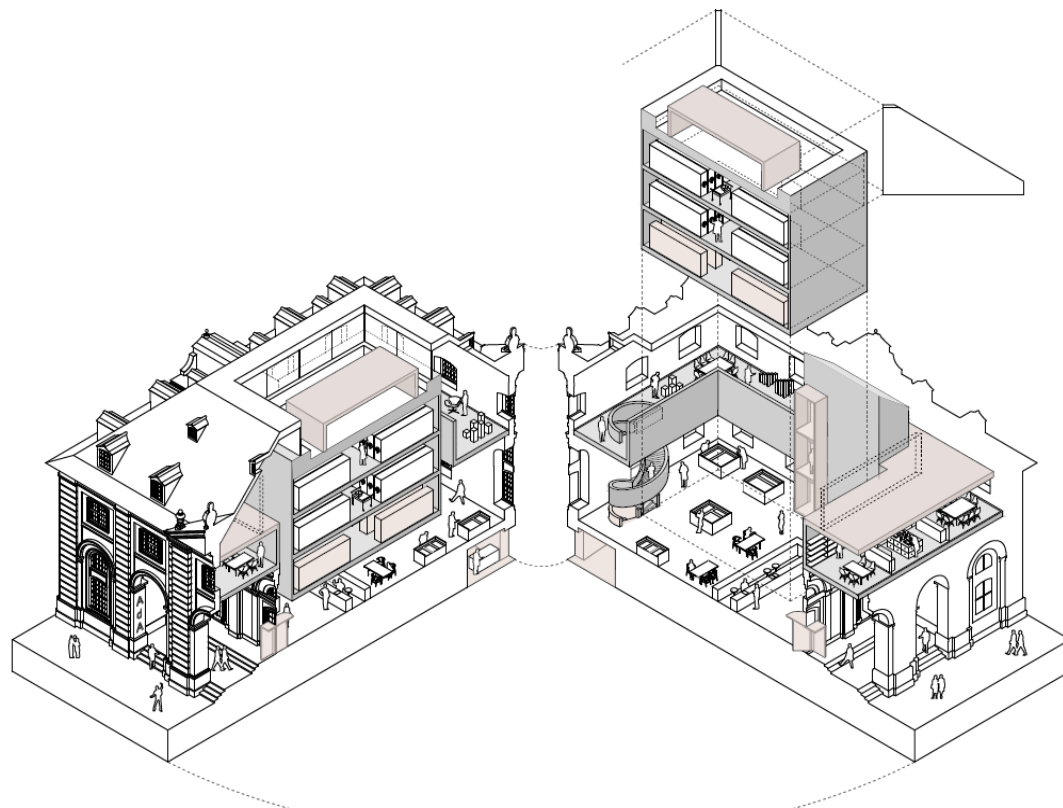
# Schenkung des Sammlers Egidio Marzona

STAATSBETRIEB IMMOBILIEN-  
UND BAUMANAGEMENT  
SIB



**GRUNDSÄTZE DER  
BAUHAUS-PRODUKTION**

# Entwurf des Architekten Nieto Sobejano Arquitectos vom Architektenwettbewerb



## Planungsteam

**Architekt:**

Nieto Sobejano Arquitectos GmbH, Berlin

**Projektsteuerung:**

tp management GmbH, Dresden

**Technische Gebäudeausrüstung:**

Brendel Ingenieure, Dresden

**Tragwerksplaner:**

Wetzel von Seht, Hamburg

**Brandschutzplaner:**

Rühle, Jentzsch und Partner, Dresden

**Planer für Bauphysik, Raumakustik, Bauakustik:**

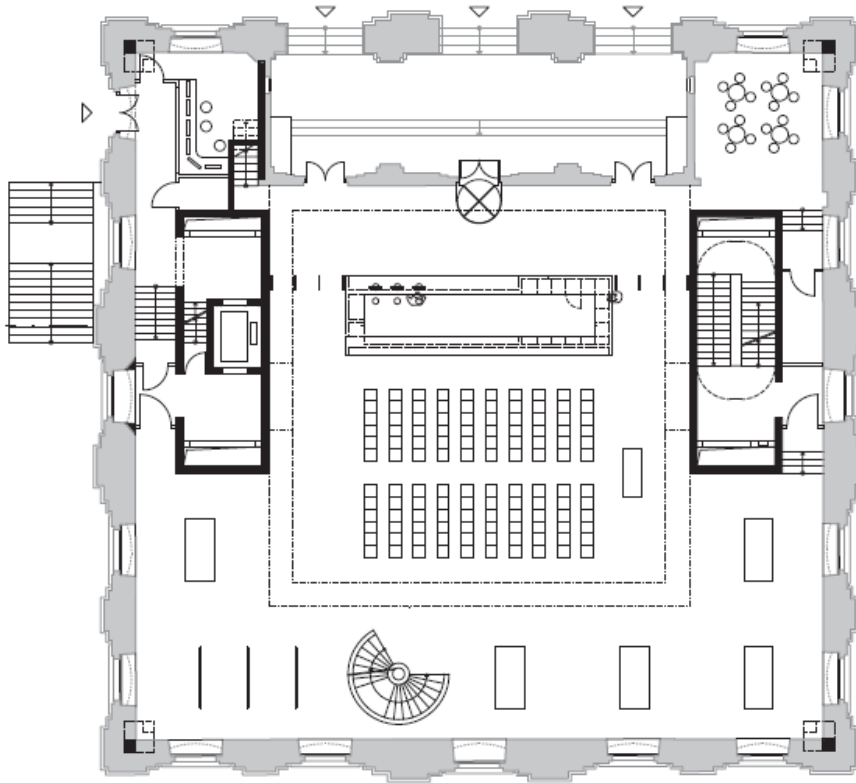
Müller BBM GmbH, Dresden

**Sicherheitskoordinator:**

DEKRA Automobile GmbH, Dresden

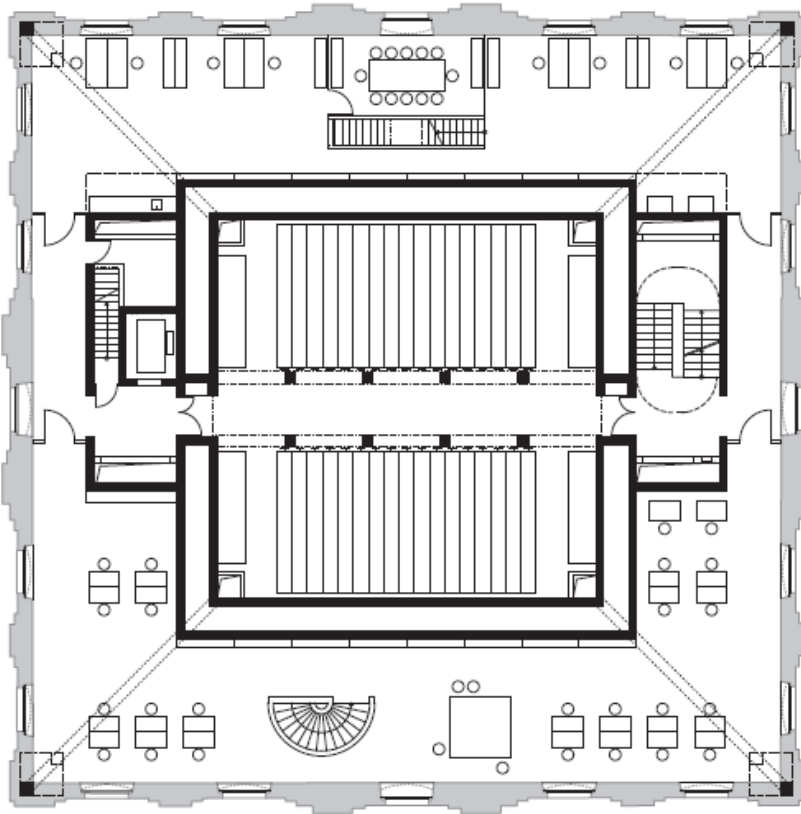


# ERDGESCHOSS



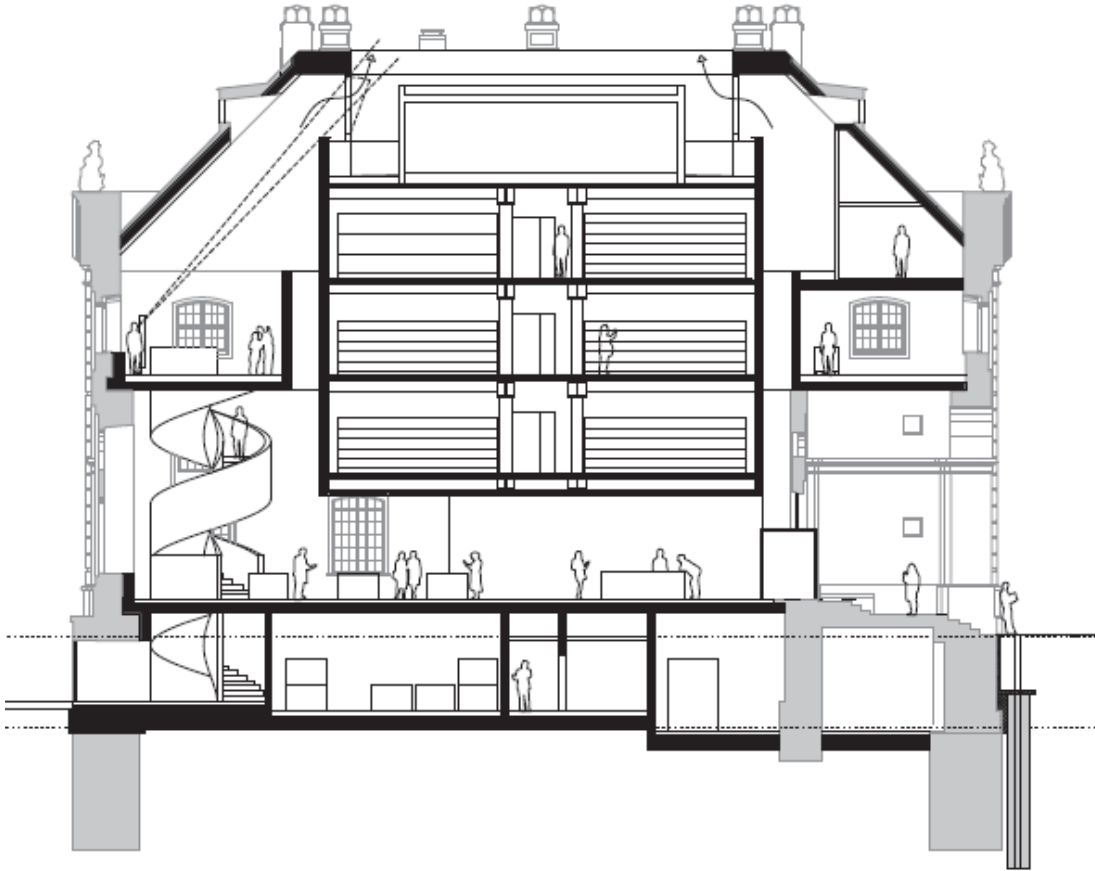
- Erschließung für Besucher über die Loggia
- Gegensatz zwischen historischen Stadtraum und Archiv der Avantgarden
- Raum für vielfältige Nutzungen  
Ausstellungen, Vorträge Workshops

## 1. Obergeschoss



- Erschließung 1. OG über Treppenhaus oder Aufzug
- Erschließung des Studienbereichs über Wendeltreppe
- Bürobereich für 9 Mitarbeiter + Besprechungsraum
- Im Inneren befindet sich das Archiv

## Schnitt AA



- Lüftungstechnik im Dacheinschnitt
- 3 Kubusebenen zum Aufbewahren der Sammlung
- Wendeltreppe von SG – 1. OG
- Multifunktionsraum im Erdgeschoss

## Baumaßnahmen **2019** im Stadtgebiet Dresden (auszugsweise)

Bezeichnung der Baumaßnahme	Vorgesehene Hauptgewerke 2019	Geplante Bauzeit	Gesamtbaukosten (T€)	Voraussichtlich verausgabte Haushaltsmittel 2019 (T€)
Dresden Rekonstruktion Großer Schlosshof	<ul style="list-style-type: none"><li>▪ Tiefbauarbeiten</li><li>▪ Pflasterarbeiten</li><li>▪ Elektroarbeiten</li><li>▪ Außenbeleuchtung</li></ul>	2020 – 2022	4.000	1.000  Planung und Ausschreibungen: 2019  Baubeginn: 2020
Umbau des Blockhauses zum Archiv der Avantgarden	<ul style="list-style-type: none"><li>▪ Rückbauarbeiten</li><li>▪ Stahlbau für Halteskelett Fassade</li><li>▪ Rohbauarbeiten</li><li>▪ Ausbauarbeiten</li></ul>	2020 – 2022	25.000 (erste Schätzung)	1.000  Planung und Ausschreibung: 2019  Baubeginn: 2020
Wiederaufbau Dresdner Schloss; Musealer Ausbau Langer Gang	<ul style="list-style-type: none"><li>▪ Musealer Ausbau</li><li>▪ Restauratorenleistungen</li></ul>	2015 – 2019	10.500	3.000

## Baumaßnahmen **2019** im Stadtgebiet Dresden (auszugsweise)

Bezeichnung der Baumaßnahme	Vorgesehene Hauptgewerke 2019	Geplante Bauzeit	Gesamtbaukosten (T€)	Voraussichtlich verausgabte Haushaltsmittel 2019 (T€)
TU Dresden; TBM 13 und IET Erweiterung Medienversorgung Schumannstraße	<ul style="list-style-type: none"><li>▪ Fördertechnik</li><li>▪ Rohbau</li><li>▪ Verbau</li><li>▪ Erdarbeiten</li><li>▪ Heizung / Lüftung / Sanitär</li></ul>	2018 – 2023	12.700	2.000
TU Dresden; Beyer-Bau + TBM 12, Sanierung und Umbau	<ul style="list-style-type: none"><li>▪ Tiefbau</li><li>▪ Rohbau</li><li>▪ Stahlbau</li><li>▪ Heizung / Lüftung / Sanitär</li><li>▪ Carbonbeton</li><li>▪ Tischlerarbeiten</li><li>▪ Bauwerksabdichtung</li><li>▪ Gebäudeautomation</li></ul>	2018 – 2022	50.710	10.000

## Baumaßnahmen **2019** im Stadtgebiet Dresden (auszugsweise)

Bezeichnung der Baumaßnahme	Vorgesehene Hauptgewerke 2019	Geplante Bauzeit	Gesamtbaukosten (T€)	Voraussichtlich verausgabte Haushaltsmittel 2019 (T€)
Sanierung Landesdirektion Dresden, Olbrichtplatz	<ul style="list-style-type: none"><li>▪ Baumeisterleistungen</li><li>▪ Fußboden</li><li>▪ Türen</li><li>▪ Fassadenarbeiten</li></ul>	2019 – 2021	8.000	1.000
Landeskriminalamt (LKA) Sachsen; Neubau Kriminaltechnisches Institut (KTI), Neuländer Str. 60	<ul style="list-style-type: none"><li>▪ Erdbau (Januar ausgeschrieben)</li><li>▪ Rohbau (soll Anfang März ausgeschrieben werden)</li></ul>	Ab 01.07.2019	55.000	3.000
TU Dresden; Fahrzeugtechnisches Versuchszentrum des IAD, Prüfstandshallen	<ul style="list-style-type: none"><li>▪ Elektro</li><li>▪ Rohbau</li><li>▪ Heizung / Lüftung / Sanitär</li></ul>	2018 – 2023	23.048	4.000

## Baumaßnahmen **2019** im Stadtgebiet Dresden (auszugsweise)

Bezeichnung der Baumaßnahme	Vorgesehene Hauptgewerke 2019	Geplante Bauzeit	Gesamtbaukosten (T€)	Voraussichtlich verausgabte Haushaltsmittel 2019 (T€)
Sanierung Staatministerium der Justiz	<ul style="list-style-type: none"><li>▪ Schadstoffbeseitigung (Rückbauarbeiten)</li><li>▪ Rohbauarbeiten</li><li>▪ Ausbauarbeiten</li></ul>	2020 – 2022	11.175	500  Planung und Ausschreibung: 2019 Baubeginn: 2020
Dresdner Zwinger; Bogengalerie	<ul style="list-style-type: none"><li>▪ Rohbau</li><li>▪ Natursteinarbeiten</li><li>▪ Fenster</li><li>▪ Elektro</li></ul>	2018 – 2020	14.274	5.000

Insgesamt beabsichtigen die Niederlassungen Dresden I und Dresden II des SIB 2019 ca. 190 Millionen € zu verausgaben.