



# Stadt- Update

# Problem

Dresden. [opendata.dresden.de](http://opendata.dresden.de) | offene Daten für Dresden

Startseite Ergebnisliste Aktuelles CKAN DCAT-AP Filter zurücksetzen Abkürzungen/Erläuterungen Impressum | N

Suche

Thema Zeit

☐ Thema (906)

☐ Bevölkerung (95)

☐ Bildung und Wissenschaft (8)

☐ Transport und Verkehr (26)

☐ Kultur, Freizeit, Sport und Tourismus (63)

☒ Geographie, Geologie, Geobasisdaten (112)

☐ ...

Filterauswahl zurücksetzen

Thema: Geographie, Geologie, Geobasisdaten

Anzahl: 112

Bezeichnung

Gemarkungen

Dresden.

Ratsinformationssystem der Landeshauptstadt Dresden

Startseite Gremien Sitzungskalender Vorlagen/Anträge Anfragen Recherche

## Sitzungen

Kalender Termine Niederschriften

November 2019 Aktuell

Tag Zeit Sitzung Ort

Fr 1

Sa 2

So 3

Mo 4 16:30-21:15 Ausschuss für Umwelt und Kommunalwirtschaft (Eigenbetrieb Friedhofs- und Bestattungswesen sowie Eigenbetrieb Stadtentwässerung) Landeshauptstadt Dresden, Rathaus, Beratungsraum Dr.-Külz-Ring 19, 01067 D

16:30-18:45 Ausschuss für Allgemeine Verwaltung, Ordnung und Sicherheit (Eigenbetrieb IT-Dienstleistungen) Landeshauptstadt Dresden, Rathaus, Beratungsraum Raum 13, Dr.-Külz-Ring 19, 01067 D

Dresden. Themenstadtplan

Flurstücke Adressen Suche

Drucken Legende Leseseiten

Route finden Messen Umkreisauswahl

Themen

Grundkarten

Themen

Meine Kartenauswahl

alle

Planen & Bauen

Bebauungspläne

BRW 1993 (Stand 01.01.) - Bodennutzung

BRW 1993 (Stand 01.01.) - Bodennutzung

BRW 1993 (Stand 01.01.) - Bodennutzung

BRW 1993 (Stand 01.01.) - Bodennutzung

BRW 1993 (Stand 01.01.) - Bodennutzung

BRW 1993 (Stand 01.01.) - Bodennutzung

BRW 1993 (Stand 01.01.) - Bodennutzung

BRW 1993 (Stand 01.01.) - Bodennutzung

BRW 1993 (Stand 01.01.) - Bodennutzung

BRW 1993 (Stand 01.01.) - Bodennutzung

BRW 1993 (Stand 01.01.) - Bodennutzung

BRW 1993 (Stand 01.01.) - Bodennutzung

BRW 1993 (Stand 01.01.) - Bodennutzung

BRW 1993 (Stand 01.01.) - Bodennutzung

BRW 1993 (Stand 01.01.) - Bodennutzung

BRW 1993 (Stand 01.01.) - Bodennutzung

Dresden.

Wonach suchen Sie?

Rathaus Leben in Dresden Stadtraum Wirtschaft Kultur Tourismus

Brennpunkte

Neumarkt Dresden

Postplatz

Wiener Platz - Prager Straße

Ferdinandplatz

Königsufer-Neustädter Markt

Stadtbahn 2020

Königsbrücker Straße

Königsbrücker Landstraße

Hochhausleitbild für Dresden

Blaues Wunder

Zentralhaltestelle

Kesselsdorfer Straße

Robotron-Kantine

Augustusbrücke

Verkehr in der Stadt

Bus, Bahn und Taxi

Pkw und Krad

Lkw und Reisebus

Fußgänger, Radfahrer & E-Scooter

Verkehrsplanung und -politik

Mobilitätsmanagement

Schiff und Flugzeug

Menschen mit Behinderung

Wissenswertes

Planen & Bauen

Öffentlichkeitsbeteiligung - Aktuelle Offenlagen

Stadtentwicklung, Planung und Erneuerung

Öffentlicher Hochbau

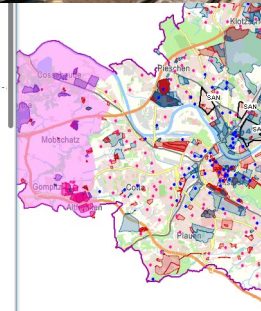
Regionalentwicklung

Umwelt

Grünes Dresden

Umwelt

Abfallwirtschaft & Stadtreinigung



# Problem



<http://www.curata.com/blog/wp-content/uploads/2017/05/Big-data-wave.jpg>

# Zielsetzung

Don't reinvent the wheel!



<https://betanews.com/wp-content/uploads/2017/06/reinvent-wheel.jpg>

Non-Profit



[https://cdn-images-1.medium.com/max/1200/1\\*vtlcZP9KBNAGiZmHcMpsZg.png](https://cdn-images-1.medium.com/max/1200/1*vtlcZP9KBNAGiZmHcMpsZg.png)

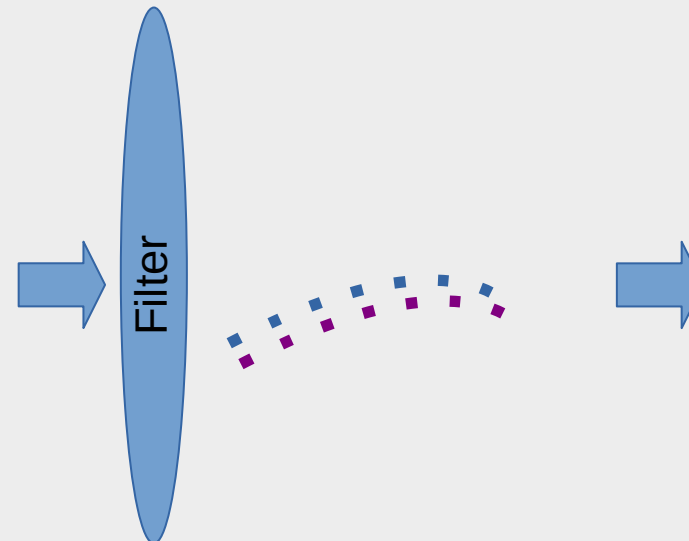
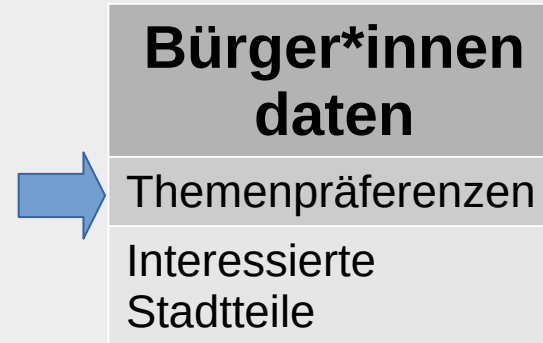


Menschen und ihre Stadt verbinden

<cdn2.hubspot.net/hub/485822/file-2905412770-jpg/blog-files/collaborate.jpg>

# Konzept:

Städtische Daten			
Redaktionelle Inhalte			
Opendata-Portal			
B-Pläne	Bau-stellen	Mobility-Points	...
Ratsinformationssystem			
Pressemitteilungen			
...			



Gestatten:

Dresden.  
Dresdner



Stadt-Update

# Showcase!

janinaeichelberger@protonmail.com Passwort ändern Abmelden

## Abonnement bearbeiten

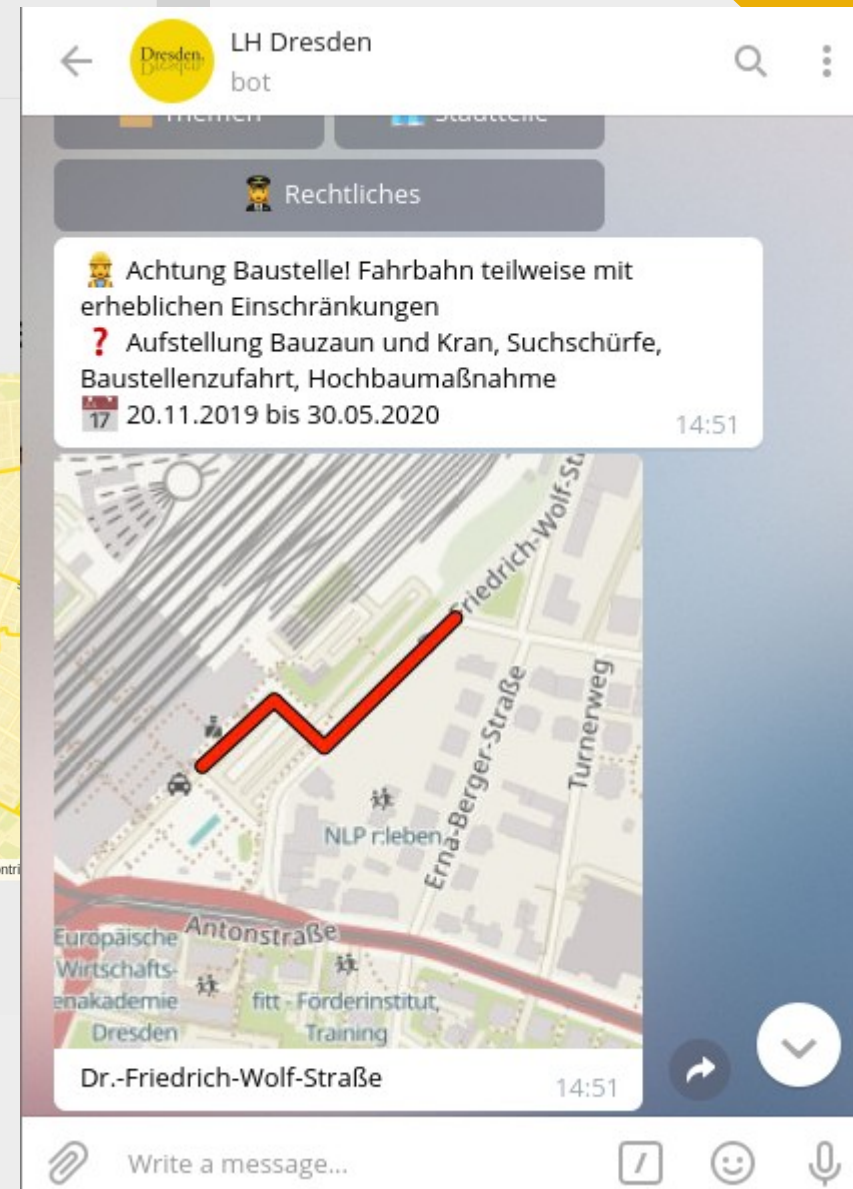
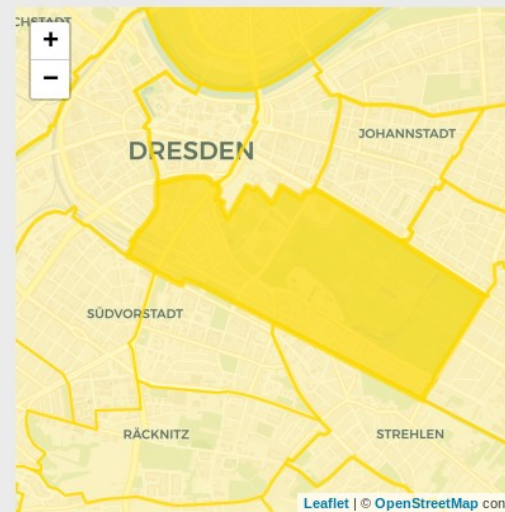
☐ Ich möchte einen personalisierten Newsletter erhalten.

### Newsletter-Themen

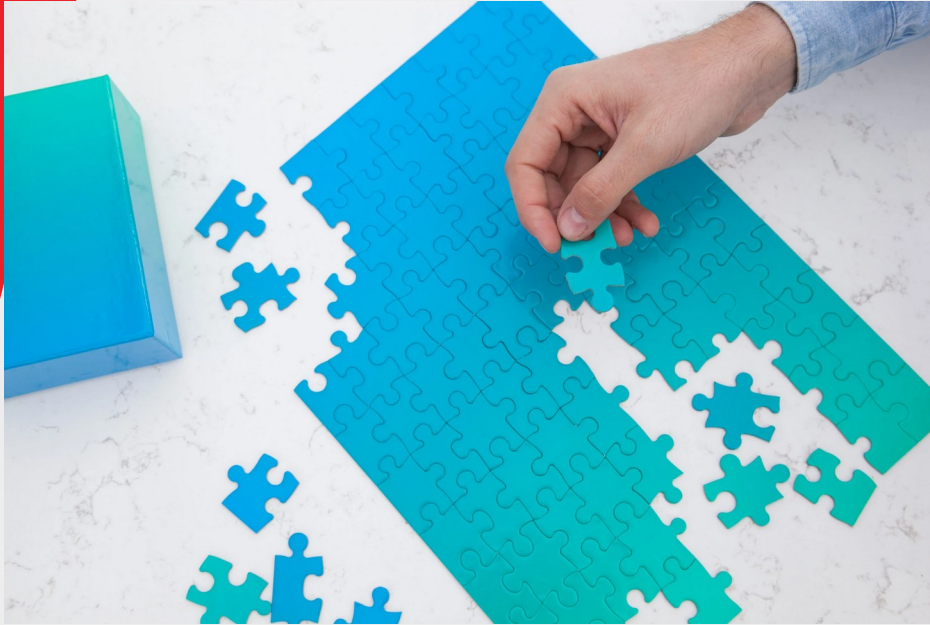
#### Aktuelle Meldungen

- ☐ Baustellen und Verkehr
- ☒ Bildung
- ☒ Bürgerbeteiligung
- ☐ Freizeit und Sport
- ☒ Internationales
- ☐ Kinder und Jugend
- ☐ Kultur
- ☐ Notfall
- ☐ Ordnung, Sicherheit und Feuerwehr
- ☐ Soziales und Gesundheit
- ☒ Stadtentwicklung und Umwelt
- ☐ Verwaltung und Rat
- ☐ Wirtschaft und Wissenschaft

Wähle Regionen aus, die Sie interessieren.



# Hürden



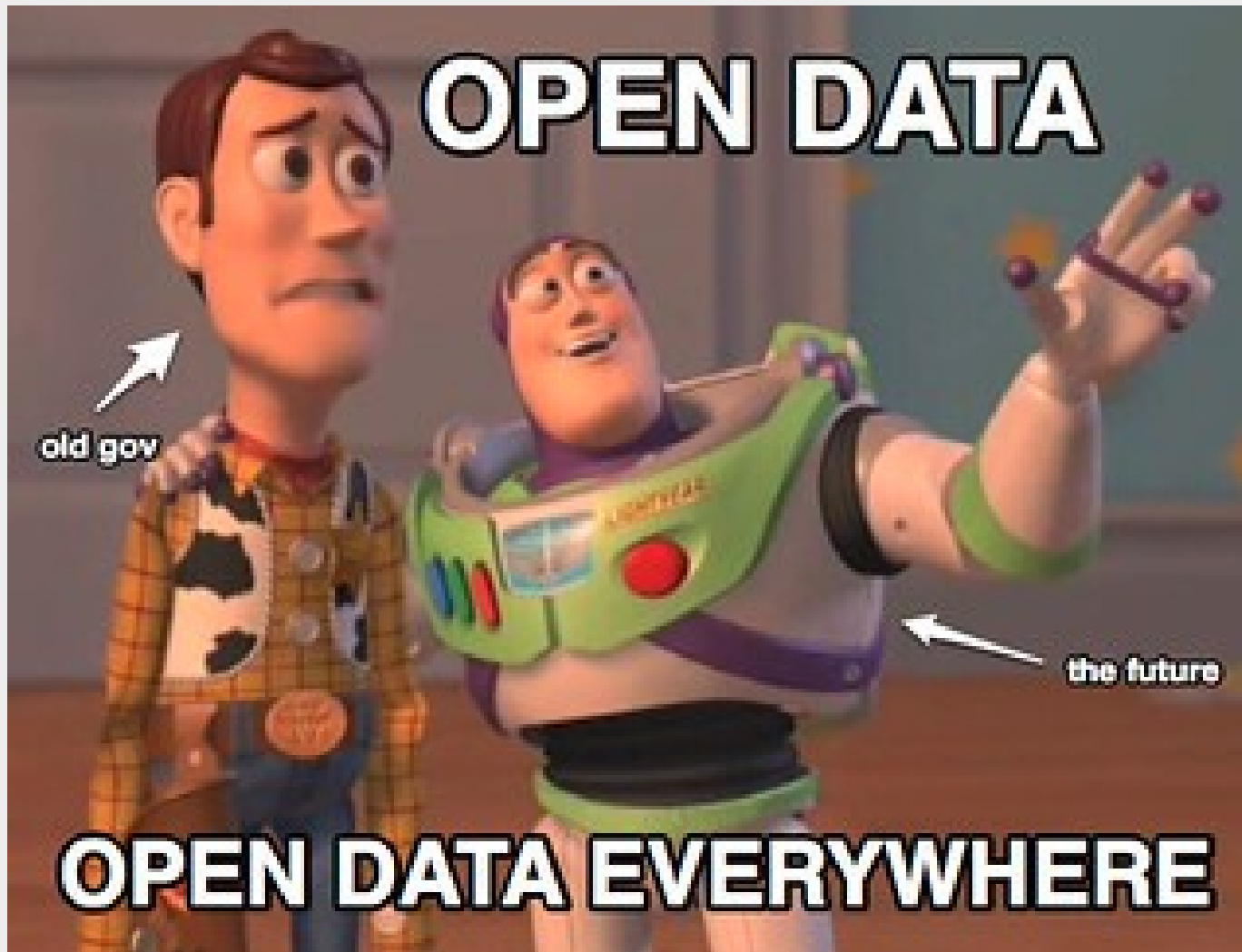
Integration in bestehende  
städtische digitale  
Infrastruktur

<https://cdn.shopify.com/s/files/1/0168/6168/products/GradientPuzzle-BlueGreen-small-lifestyle.jpg>



<https://www.4systems.de/wp-content/uploads/2017/08/Datenschutz-1200x342.jpg>

# Offene Daten sind klasse!



<https://www.flickr.com/photos/notbrucelee/6217129629>