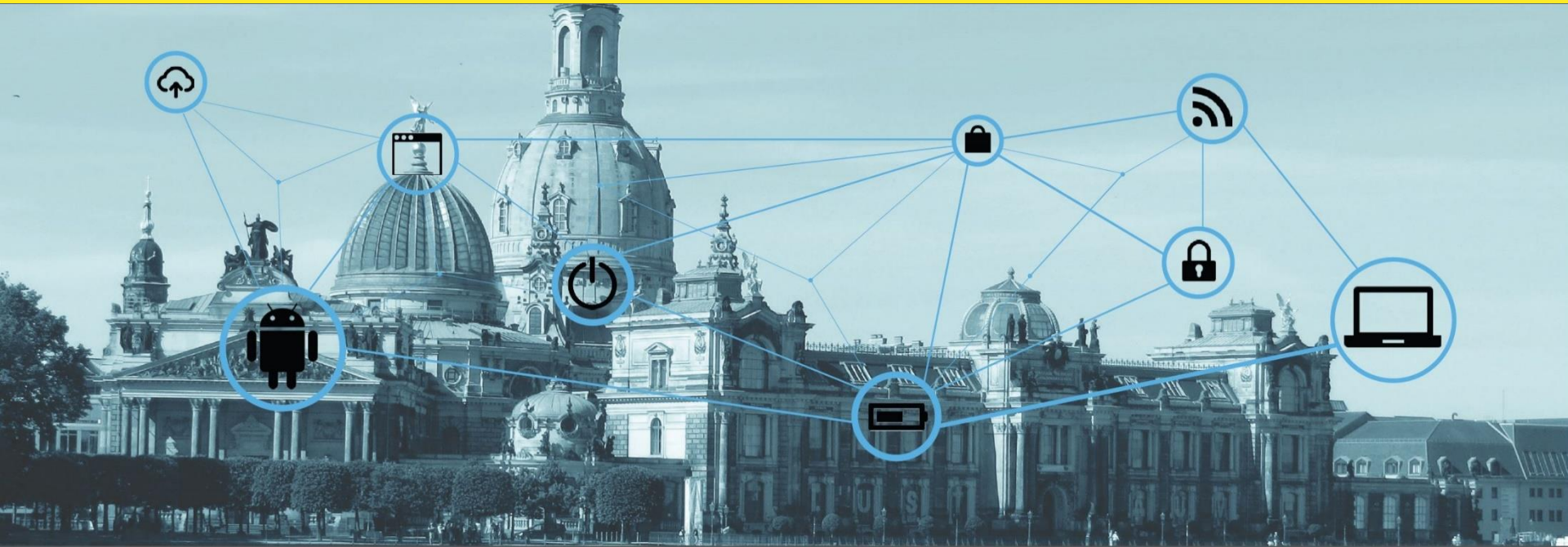


Dresden auf dem Weg zur Modellstadt der Elektromobilität

Rückblick, Status, Ausblick



Modellstadt Elektro-Mobilität in Dresden - Rückblick

Auswahl von Maßnahmen 2009 - 2020

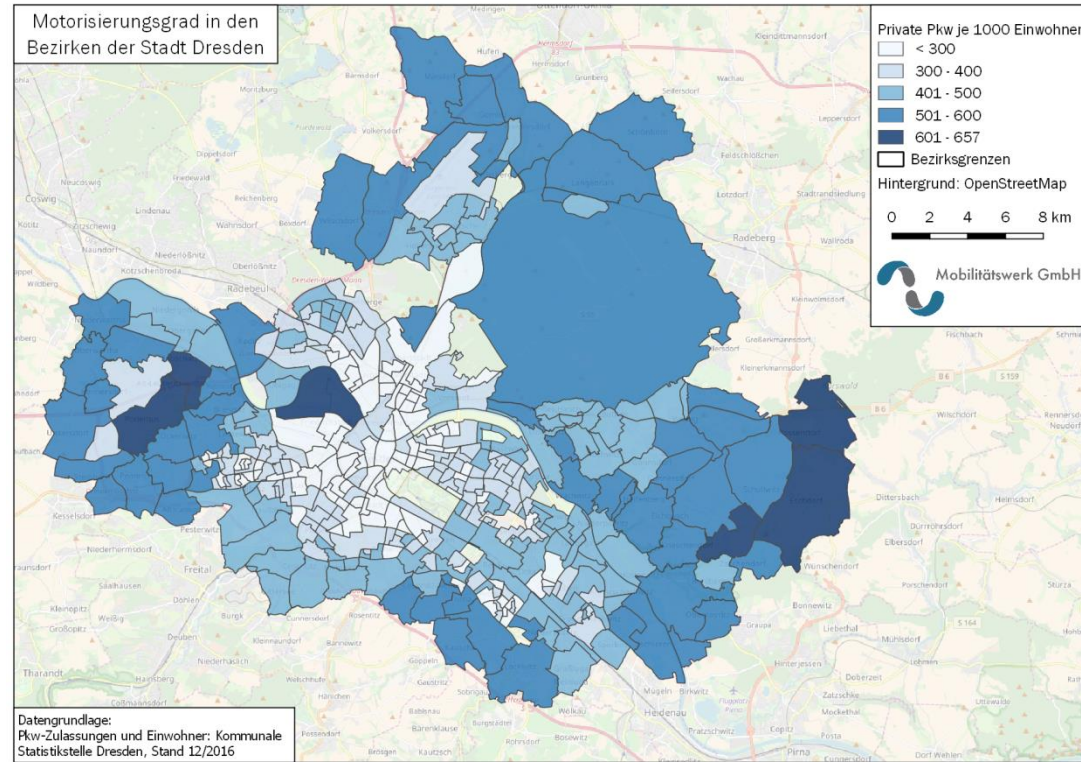
- 2009 SR-Beschluss zur **Modellstadt** für Elektro-Mobilität
- 2013 Verkehrsentwicklungsplan **VEP 2025plus** mit ELMO im Stadtraum
- 2016 **Absichtserklärung** mit Volkswagen pro ELMO (LHD: Aufbau 250 LP und 30 MP)
- 2017 Beschluss zur Errichtung **intermodaler Mobilitätspunkte** mit E-Ladestationen, Start **ELIS-1** (52 NLP / 26 SLP), Start **MATCHUP** (European Lighthouse City)
- 2018 Umstellung auf e-Fuhrpark, Aufbau LIS an Ämtern, eCar-Sharing, **Taskforce** Start von **CiC | Daten Tanken** (ELMO an MOBIpunkte) | **LamA**
- 2019 neue Zielvereinbarung: Erhöhung der kommunalen LP auf **400 bis 2025** Start **E-Com** (LP an öff. Parkplätzen, Ämtern und Liegenschaften)
- 2020 Q4 Zwischenstand: 140 kommunale LP / insg. 194 LP (Stand 03.12.2020 BNetzA)

©Landeshauptstadt Dresden, Quelle: zugzwang.de

Prognosemodell für Ladeinfrastruktur

Potentieller Bedarf an LIS vs.
Motorisierungsgrad:

- Anzahl privater Pkw als wichtige Datengrundlage:
- Differenzierte Betrachtung privater und gewerblicher Fahrzeuge notwendig (Unterschiede im Ladeverhalten/-ort)



Smart City Dresden

European Lighthouse



Dynamic Lighting, Sensors

- Dynamic Lighting
- Environmental sensor
- Parking space sensor
- Wi-Fi



Smart Energy

- Smart tenant + Smart meter + multidimensional storage
- Renewables in district heating / heat
- Building Control Center



Urban Platform

- Opening up data via platform, Open API
- IoT: smart meter gateway, sensor information, Fiware
- Engaging with the users: Hackathon



eMobility and charging

- Intelligent charging infrastructure
- Fleet management
- Charging stations



Mobility as a service

- Intermodal mobility hub
- Mobility platform
- Car and bike sharing, public transport
- Interconnectivity app



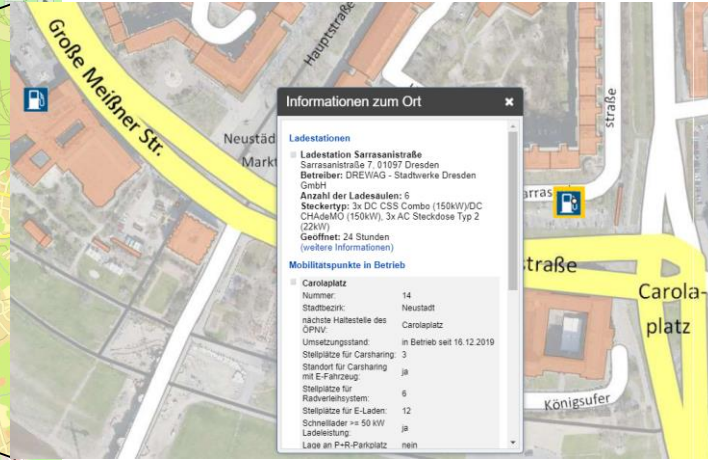
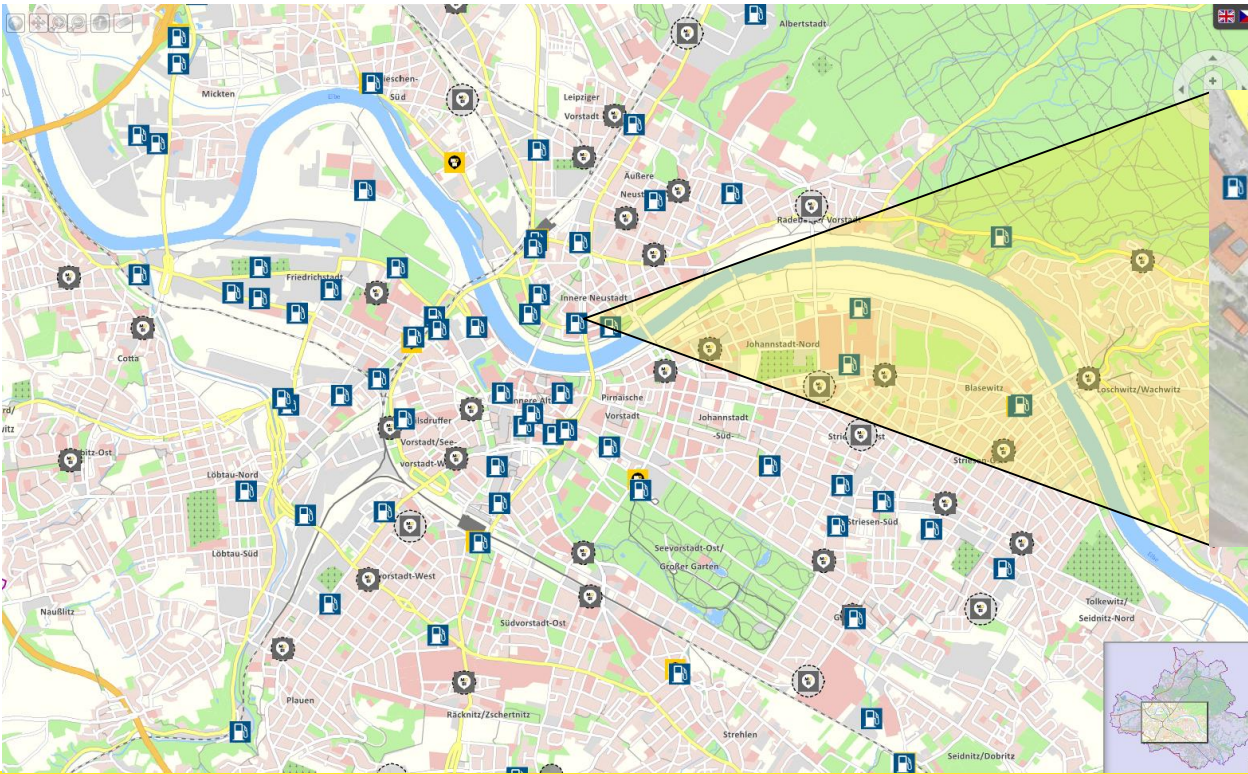
DRESDEN



Umsetzungsbeispiele MOBipunkte



Übersicht Ladeinfrastruktur und MOBIPunkte



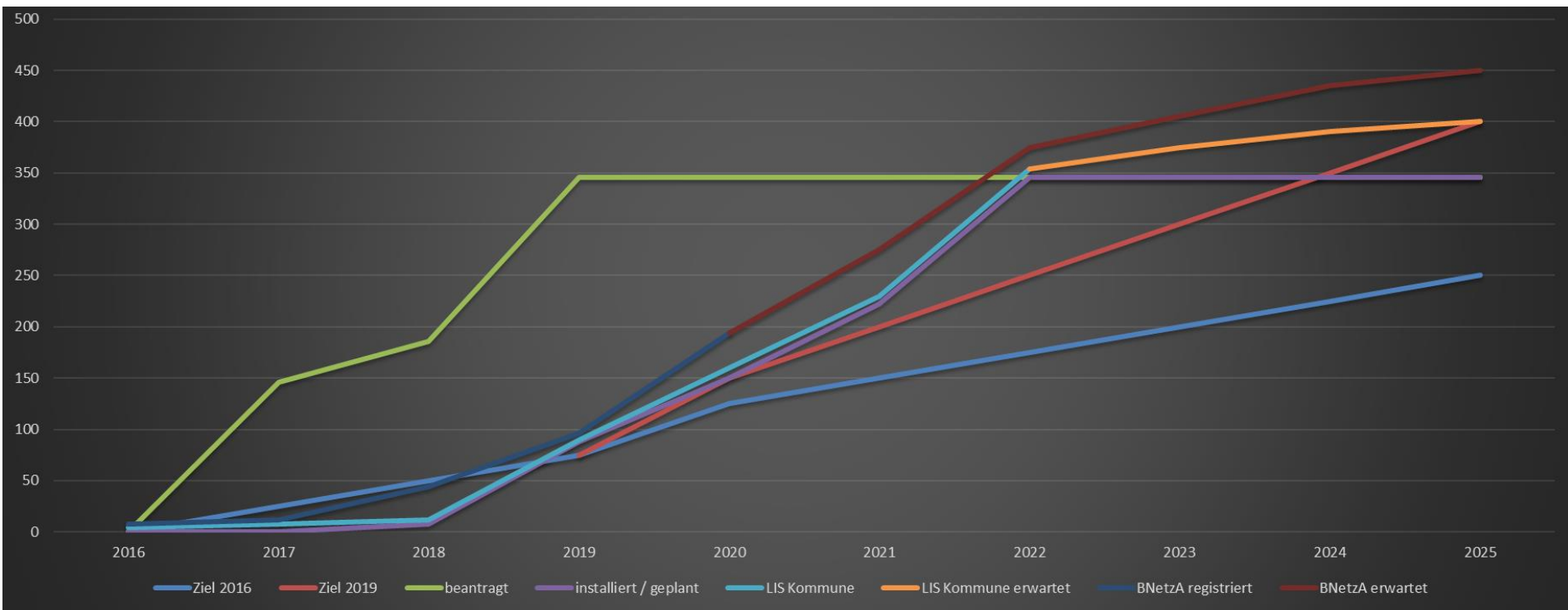
Themenstadtplan:
Status und Planung
<https://stadtplan.dresden.de/>

44 %

Dresden ist Vorreiter bei
Schnellladeinfrastruktur



Kommunale Ladeinfrastruktur LHD



Elektromobilität im Alltag



