



Dresden.  
Dresdner

# Informationstag für Dresdner Unternehmen

„Moderne Arbeitsformen – Wie sieht die  
Zukunft des Arbeitslebens aus?“

**Landeshauptstadt Dresden**  
Amt für Wirtschaftsförderung

8. Juni 2023

# Programm



17.00 bis 17.20 Uhr

## **Eröffnung der Veranstaltung**

*Gertraude Pfefferkorn, amtierende  
Abteilungsleiterin Wirtschaftsservice*

*Anja Lange, kommissarische Amtsleiterin Amt für  
Hochbau und Immobilienverwaltung*

*Horst Rau, Abteilungsleiter Organisation/Personal/  
Finanzen, Amt für Hochbau und  
Immobilienverwaltung*

# Programm



17:20 bis 17:50 Uhr

## **Impulsvortrag**

*Prof. Dr. Petra Kemter- Hofmann, TU Dresden,  
Prof. Arbeits- und Organisationspsychologie*

17:50 bis 18:15 Uhr

## **Best Practice**

*Mirko Heinze, DAS Environmental Expert GmbH*

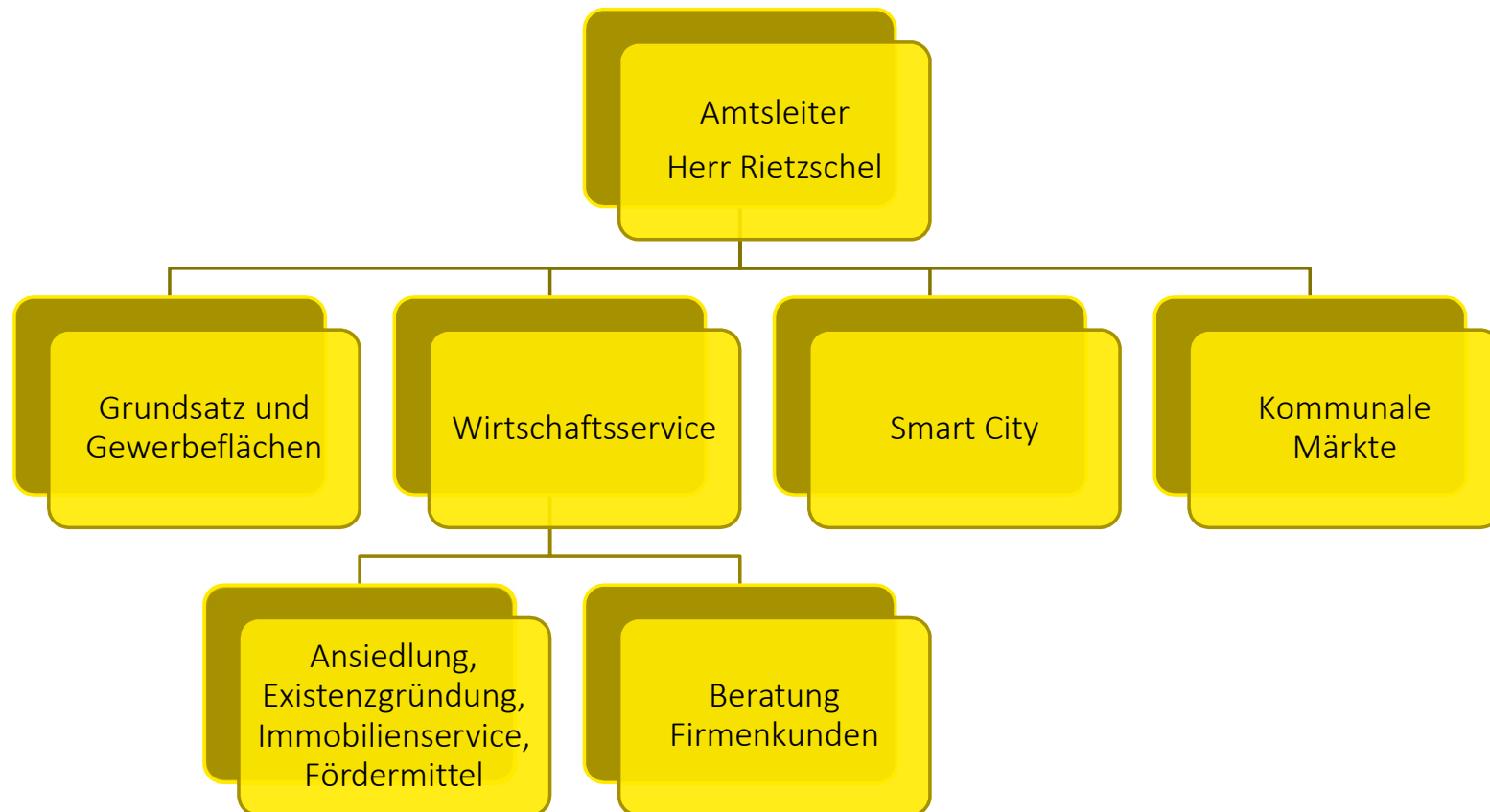
18:15 Uhr

## **Networking und Abschluss**

gegen 18:45 Uhr

## **Ende der Veranstaltung**

# Amt für Wirtschaftsförderung



# Moderne Arbeitsformen - offene Arbeitswelten

Informationstag für  
Dresdner Unternehmer

© DDPIX



Dresden.  
Dresdner

Moderne Arbeitsformen –  
offene Arbeitswelten |  
Landeshauptstadt Dresden |  
Amt für Hochbau und Immobilienverwaltung

# offene Arbeitswelten – Warum?

- 2018 – **Beschluss des Stadtrates** zum Neubau des Verwaltungszentrums -> Mitarbeiterbeteiligung
- 2019 – erste Gedanken zum “WorkingLab“: **Lernen, Probieren und Beteiligen**
- 2019 – Beschluss zur Implementierung von **offenen Arbeitswelten in A36**
- 2020 – **erste offene Arbeitswelt** im Amt für Geodaten und Kataster ohne DeskSharing
- 2020 – **umfangreiche Beplanung** des avisierten Anbaus Theaterstraße für A32/A33
- 2021 – Fertigstellung des “**OpenSpace**“ am Ferdinandplatz 2
- 2022 – Prüfung aller geplanten Unterbringung im Zuge der offenen Arbeitswelten
- 2022 – Fertigstellung und Eröffnung des “**WorkingLab**“ im NRD

...vernetzen ... kommunizieren ... Ressourcen nutzen

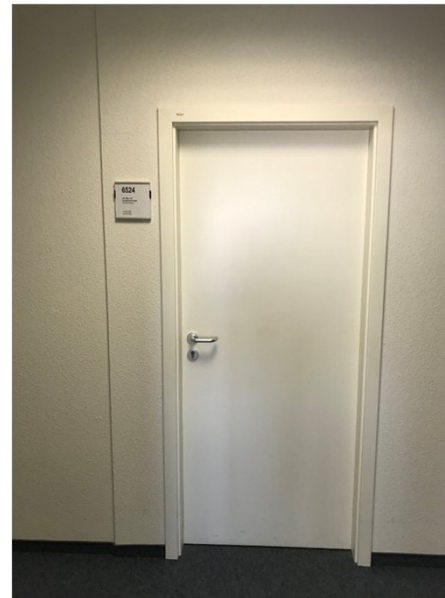
# Verwaltungsunterbringung HEUTE



aktuell 114.000 m<sup>2</sup> Anmietfläche



16.500.000 EUR an jährlichen Aufwendungen für Miete/Betriebskosten



ein Ort für alle  
Tätigkeiten

aufgrund der 1 zu 1 Belegung (persönlicher Arbeitsplatz) haben wir aktuell einen temporären Leerstand von 35 %

# Arbeitsplatzkosten bei der LHD

Kostenübersicht von derzeitigen Anmietobjekten	
▪ Raumkosten (Miete, BK, Instandhaltung, Wartung)	3.855 EUR
▪ Nutzungskosten (Strom, Gas, Wasser, Fernwärme etc.)	503 EUR
▪ Mietkosten IT inkl. Erstbeschaffung Headset	1.500 EUR
▪ Beschaffung Mobiliar mit einer Lebensdauer von 10y	210 EUR
▪ Kosten der Reinigung und Sicherheit	408 EUR
<b><u>Arbeitsplatzkosten p.a.</u></b>	<b><u>6.476 EUR</u></b>



# Ermittlung Gleichzeitigkeit HEUTE

Ereignis	Wert in Tagen	Bemerkung
Tage im Jahr	365	
▪ davon Arbeitstage	250	GZF 1,0
▪ Urlaubsanspruch §26 Abs. 1 TVÖD	- 30	
<b>kalendarische Anwesenheit</b>	<b>220</b>	<b>GZF 0,88</b>
▪ durchschnittliche Krankheitstage p.a.	- 25	ca. 10 Prozent
<b>Anwesenheit nach Abzug durchschnittlicher Krankheitsquote (Erfahrungswert A65)</b>	<b>195</b>	<b>GZF 0,78</b>
▪ Abzug mobile Arbeit, Dienstreisen, ganztägige Abwesenheit (Erfahrungswert A65)	- 30	ca. 15 Prozent
<b><u>physische Anwesenheit</u></b>	<b><u>165</u></b>	<b><u>GZF 0,66</u></b>

# Wie wollen **wir** sein?

Klimaschutz  
Zusammenarbeit

Effizienz

Stadtzentrum

Ressourcenschonung

Flexibilität

Eigentum

Kommunikation  
Nutzerfreundlichkeit

Digitalisierung

Bürgerfreundlichkeit  
**moderne Verwaltung**

Homeoffice

**Wirtschaftlichkeit**

# Verwaltungsunterbringung MORGEN



für jede Tätigkeit  
ein optimierter  
Arbeitsort



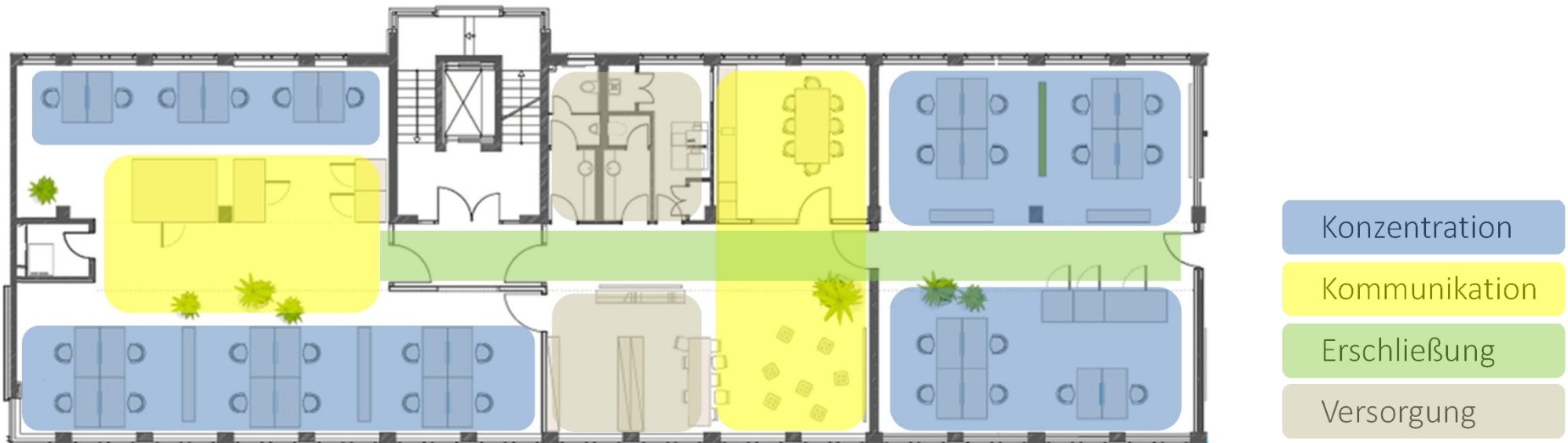
Moderne Arbeitsformen - offene Arbeitswelten | Landeshauptstadt Dresden | Amt für Hochbau und Immobilienverwaltung

# Offene Arbeitsumgebung – Potentiale

- attraktive Arbeitsumgebung um zukunftsfähig zu sein
- flexible Arbeitsbedingungen, um Individualität, Kooperation und Kreativität aktiv zu fördern
- Digitalität und Agilität in den Arbeitsmethoden für mehr Effizienz
- Wissensweitergabe, Netzwerken ermöglichen (Sharing Culture und Community Feeling)
- Mensch steht mehr als bisher im Mittelpunkt der Arbeitsumgebung
- Lebensqualität, Gesundheitsvorsorge und Achtsamkeit

# Offene Arbeitsumgebung – Bedingungen

- räumliche Strukturen und technische Voraussetzungen (Zonierung, Digitalisierung...)
- angemessene Ausstattung (Beleuchtung, Raumakustik, Lüftung...)
- Nutzungsbereitschaft (Organisation, Bewegung, Grundsätze, Führung...)



### Ressourcen

bei Absenkung der Gleichzeitigkeit auf 0,7 kann auf 1.170 Arbeitsplätze in Büros verzichtet werden

### Bürgerfreundlichkeit/Nutzerfreundlichkeit

3.900 Mitarbeiter\*innen was circa 50 % der der Stadtverwaltung sind, befinden sich in einem Radius von 500m

### Flächenverbrauch

Flächenpotential 83.000 m<sup>2</sup> in der Abmietung

### Finanzen

Mietersparnispotential in Millionenhöhe

### Stabilität

Eigentumsobjekte für größere Flexibilität und Unabhängigkeit vom Mietmarkt

# Vision Landeshauptstadt Dresden 2030+