

Dresden.  
DIEZGEU



Gewerbegebiet Rähnitzsteig  
Reservieren Sie jetzt Ihre Fläche.

# Das Projekt

## Gewerbegebiet Rähnitzsteig

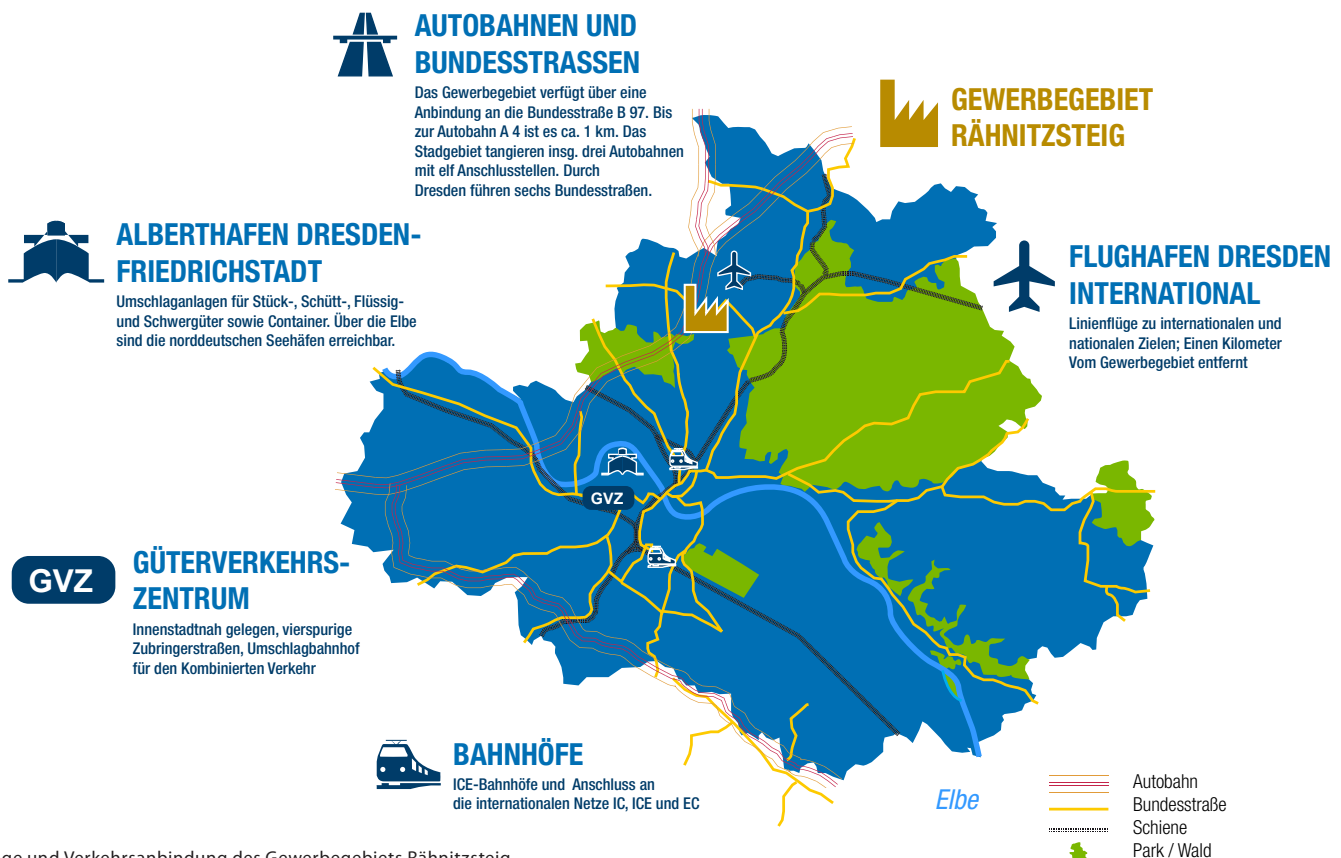
Die Landeshauptstadt Dresden plant in unmittelbarer Nähe zum Flughafen die Entwicklung des Gewerbegebietes „Rähnitzsteig“. Das Gebiet liegt im Norden der Stadt zwischen der Hermann-Reichelt-Straße und der Boltenhagener Straße. Auf einer Gesamtfläche von rund 60 000 Quadratmetern entstehen hier Gewerbegrundstücke für klein- und mittelständische Unternehmen. Für die Erschließung sollen Fördermittel aus dem Fonds der Gemeinschaftsaufgabe „Verbesserung der regionalen Wirtschaftsstruktur“ (GRW) eingeworben werden.

Damit stehen ab 2018 nachfragegerechte und am Marktpreis orientierte Gewerbegrundstücke mit einer Größe ab circa 1000 Quadratmeter mit hervorragender Infrastruktur zur Verfügung. Die Nachfrage nach Gewerbegrundstücken ist gerade im Norden der Lan-

deshauptstadt unverändert hoch. Zahlreiche namhafte Unternehmen, wie Infineon, Globalfoundries, ZMDI, IMA oder IABG sind hier bereits angesiedelt.

Auch aufgrund seiner hervorragenden überregionalen Anbindung wird das Gewerbegebiet schnell belegt sein. So ist die Autobahnauffahrt Dresden Flughafen nur circa einen Kilometer entfernt und direkt über die anliegende B 97 zu erreichen.

Interessierte Unternehmen sollten daher keine Zeit verlieren und sich umgehend mit dem Amt für Wirtschaftsförderung in Verbindung setzen.



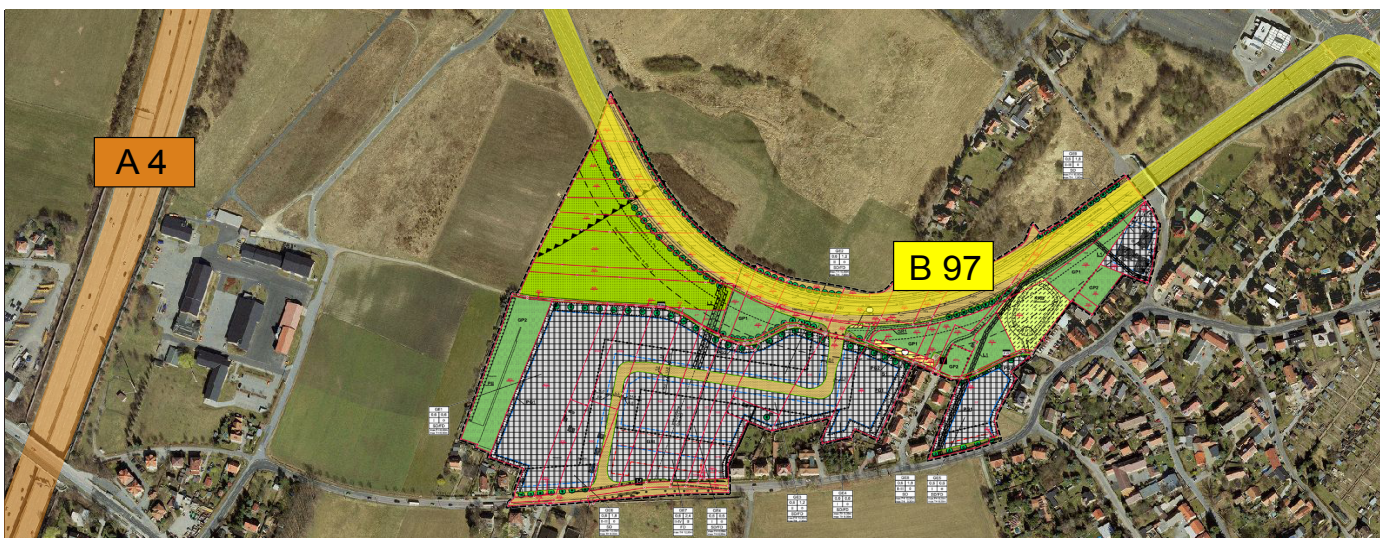
Lage und Verkehrsanbindung des Gewerbegebiets Rähnitzsteig



# Basisdaten

## Gewerbegebiet Rähnitzsteig

Lagebeschreibung	Gewerbegebiet im Norden der Landeshauptstadt Dresden
Größe	<ul style="list-style-type: none"> <li>■ Bruttofläche: circa 6,0 Hektar</li> <li>■ Nettofläche: circa 5,5 Hektar</li> <li>■ Parzellierung: ab circa 1000 Quadratmeter</li> </ul>
Geländeform	eben
Erreichbarkeit	<ul style="list-style-type: none"> <li>■ circa 1 Kilometer bis zur Bundesautobahn A 4</li> <li>■ direkte Anbindung an Bundesstraße B 97</li> <li>■ in unmittelbarer Nachbarschaft zum Flughafen Dresden</li> <li>■ ÖPNV vorhanden</li> </ul>
Bauplanungsrechtliche Festsetzungen	<ul style="list-style-type: none"> <li>■ Bebauungsplan Nr. 294, Dresden-Klotzsche Nr. 6, Rähnitzsteig</li> <li>■ GE-Gebiet</li> <li>■ GRZ 0,6</li> </ul>
Technische Infrastruktur (Medienanschlüsse)	<ul style="list-style-type: none"> <li>■ Elt, Wasser, Abwasser, Telekom, Gas</li> </ul>
Nutzungsmöglichkeit	Ansiedlung von klein- und mittelständischen Unternehmen, vorwiegend im produzierenden Bereich
Ansiedlungsbeginn	ab 2018



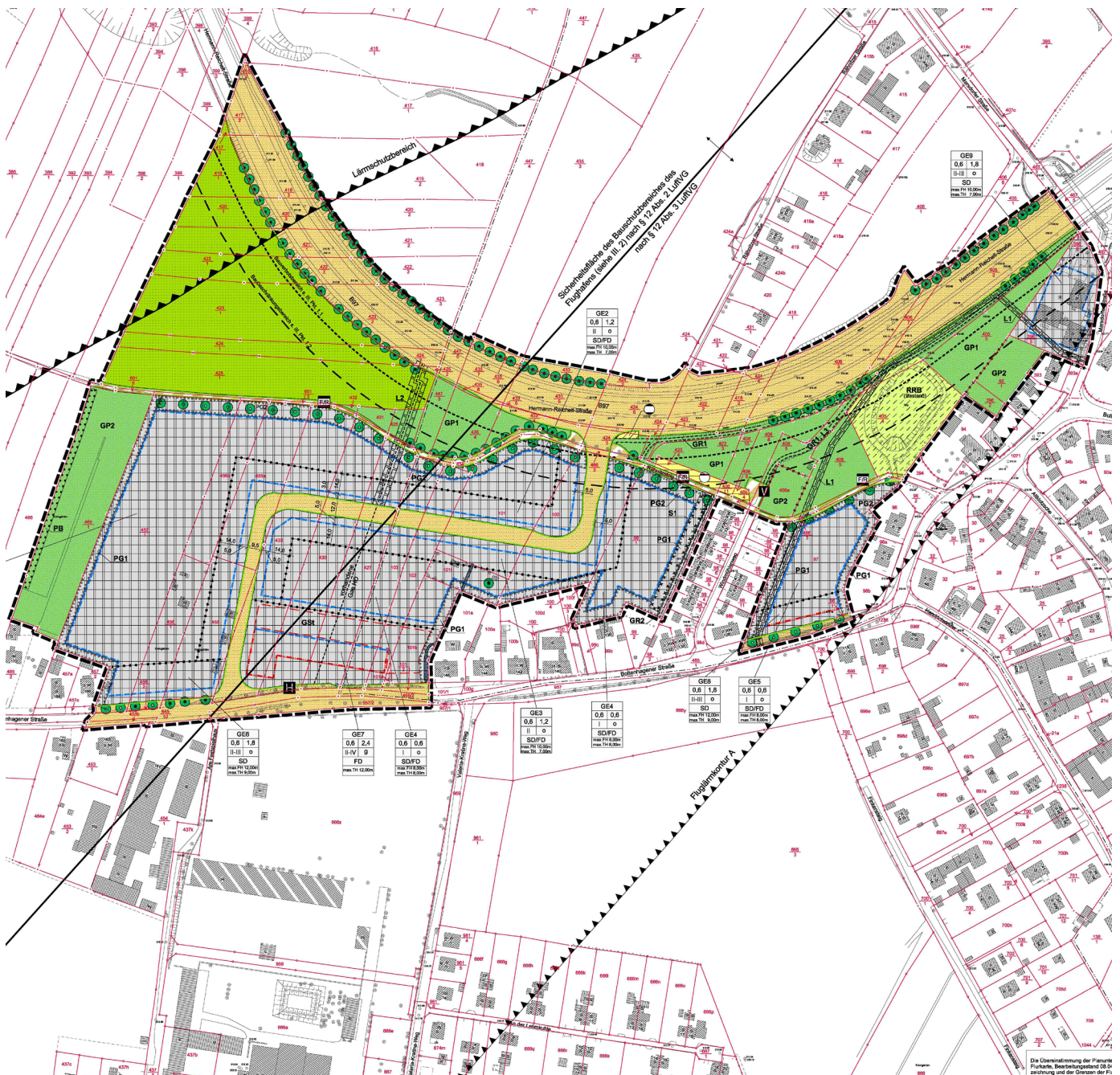
# Lage

## Gewerbegebiet Rähnitzsteig





# Gewerbegebiet Rähnitzsteig



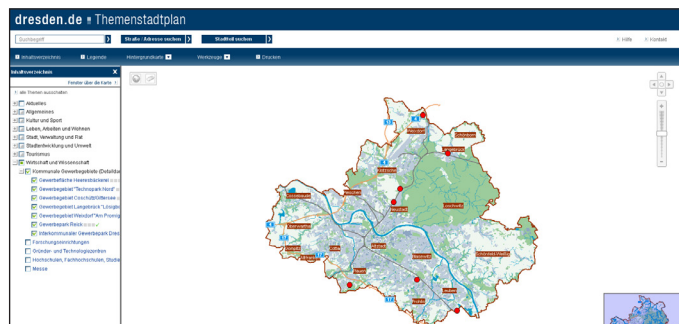
# Weitere Angebote des Amtes für Wirtschaftsförderung

Seit Mitte der 1990er Jahre investierte die Stadt Dresden fast 200 Millionen Euro in den Ausbau der Infrastruktur und die Erschließung von kommunalen Gewerbegebieten. Durch die Verwendung von Fördermitteln von Freistaat, Bund und EU können die erschlossenen Gebiete nun zu entsprechend günstigen Preisen an förderfähige Unternehmen weitergegeben werden.

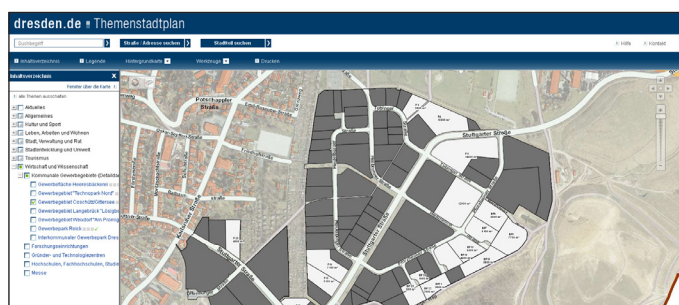
Der Immobilienservice des Amtes für Wirtschaftsförderung unterstützt Sie bei der Suche nach geeigneten Gewerbeflächen. Kontaktieren Sie uns und wir helfen Ihnen bei der Umsetzung Ihrer unternehmerischen Pläne. Auf den folgenden Internetseiten können Sie sich über aktuell verfügbare Gewerbeflächen und Immobilien in Dresden informieren:

## ■ [stadtplan.dresden.de](http://stadtplan.dresden.de)

Im Themenstadtplan sind im Themenbereich »Wirtschaft und Wissenschaft« detaillierte Karten der kommunalen Gewerbegebiete hinterlegt. Freie Flächen mit Angaben zu Größe und Lage lassen sich hier einfach und



schnell finden. Außerdem können weitere Informationen eingeblendet werden, wie etwa Forschungseinrichtungen oder ÖPNV-Haltestellen.



## ■ [www.dresden.de/gewerbegebiete](http://www.dresden.de/gewerbegebiete)

Auf dieser Internetseite des Amtes für Wirtschaftsförderung erhalten Sie einen Überblick über alle Gewerbegebiete und Flächen in kommunalem und privatem Besitz. Auf den Unterseiten sind umfangreiche Exposés, Lagepläne und Kontaktdaten zu den einzelnen Gewerbegebieten zu finden.

Wirtschaftsstandort	
<b>Kommunale Gewerbegebiete:</b> <b>Coschütz-Gittersee</b>	
<b>Lage</b>	Gewerbegebiet im Südwesten von Dresden
<b>Größe</b>	ca. 28,8 ha Nettobaufläche (1. BA) ca. 12,7 ha Nettobaufläche (2. BA) Parzellierung ab 1.000 m²
<b>Verfügbare Fläche</b>	13,7 ha
<b>Geländedeckung</b>	eben, teilweise leichte Hanglage
<b>Erreichbarkeit</b>	ca. 5 km zum Stadtzentrum ca. 2 km zur Autobahn 17 ca. 17 km zum Flughafen Dresden ca. 5 km zum Hauptbahnhof ÖPNV
<b>Baurechtliche Festsetzung</b>	B-Plan 96, B-Plan 134 GRZ 0,6 - 0,8 Schallleistungspegel tags nachts: 65/55 dB 3-Schicht-Betrieb an 7 Tagen/ Woche zulässig
<b>Technische Infrastruktur</b>	Trinkwasser Abwasser Elt Telekom Gas
<b>Grundstückspreise</b>	auf Anfrage
<b>Nutzungsmöglichkeit</b>	Ansiedlung vorwiegend Klein- u. mittelständischer Unternehmen im produzierenden Bereich

**Kontakt**  
**ImmobilienService**  
Landeshauptstadt Dresden  
Geschäftsbereich Wirtschaft  
Amt für Wirtschaftsförderung  
Wirtschaftsservice  
Postfach 12 00 20  
01001 Dresden  
World-Trade-Center  
Ammonstraße 74  
2. Etage | Raum 2820  
01067 Dresden  
Stadtplan  
Anfahrt mit Bus und Bahn  
(0351) 488 8725  
(0351) 488 8722  
E-Mail  
Zugang für Körperbehinderte

Ihre Anfrage zum Thema Gewerbeimmobilien können Sie auch bequem via Internet stellen. Unter [www.dresden.de/gewerbegebiete](http://www.dresden.de/gewerbegebiete) ist ein Formular verlinkt, in dem Sie uns Ihre Standortanforderungen mitteilen können. Wir setzen uns kurzfristig mit Ihnen in Verbindung.

Den Immobilienservice des Amtes für Wirtschaftsförderung erreichen Sie telefonisch unter (0351) 488 8721 sowie persönlich im World-Trade-Center Dresden, Ammonstraße 74, 2. Etage | Raum 2820.

# Bedarfsanzeige gemäß GRW-INFRA\* zum Erwerb eines Gewerbegrundstückes im Gewerbegebiet Rähnitzsteig

\*Förderrichtlinie des Sächsischen Staatsministeriums für Wirtschaft und Arbeit zur Förderung der wirtschaftsnahen Infrastruktur im Rahmen der Gemeinschaftsaufgabe „Verbesserung der regionalen Wirtschaftsstruktur“

An  
Landeshauptstadt Dresden  
Amt für Wirtschaftsförderung  
Manuel Stephan  
Ammonstraße 74  
01067 Dresden

per Post  
Landeshauptstadt Dresden  
Amt für Wirtschaftsförderung  
Postfach 12 00 20  
01001 Dresden

per Fax  
(0351) 4 88 8743  
  
per E-Mail  
mstephan1@dresden.de

Sollten Sie Interesse an einer Fläche im Gewerbegebiet Rähnitzsteig haben, bitten wir Sie um Abgabe einer Interessensbekundung. Aus dieser entstehen weder für den Unternehmer noch für die Landeshauptstadt Dresden rechtliche Konsequenzen, insbesondere hinsichtlich des Grund-

erwerbes bzw. des Grundstücksverkaufes. Es lassen sich keine Rechtsansprüche auf Abschluss eines Kaufvertrages ableiten.

Firma			
Ansprechpartner			
Adresse			
Telefonnummer			
E-Mail-Adresse			
Produktionsprogramm (bzw. Unternehmensgegenstand) / Branche:			
Nutzungsmöglichkeit			
Grund der Investition	<input type="checkbox"/> Neugründung	<input type="checkbox"/> Erweiterung	<input type="checkbox"/> Verlagerung <input type="checkbox"/> Zweigbetrieb
Investitionszeitraum		Benötigte Grundstücksgröße	
Lage des Grundstücks			
Anzahl der Beschäftigten aktuell		davon weiblich	
Anzahl der Beschäftigten nach Investition		davon weiblich	
Datum, Unterschrift, Stempel Unternehmen			

Das Formular steht auch unter [www.dresden.de/gg-raehnitzsteig](http://www.dresden.de/gg-raehnitzsteig) zum Download bereit.



[www.dresden.de/wirtschaft](http://www.dresden.de/wirtschaft)

#### Impressum

Herausgeberin  
Landeshauptstadt Dresden  
Die Oberbürgermeisterin

Amt für Wirtschaftsförderung  
Telefon (03 51) 4 88 87 00  
Telefax (03 51) 4 88 87 03  
E-Mail [wirtschaftsfoerderung@dresden.de](mailto:wirtschaftsfoerderung@dresden.de)

Presse- und Öffentlichkeitsarbeit  
Telefon (03 51) 4 88 23 90  
und (03 51) 4 88 26 81  
Telefax (03 51) 4 88 22 38  
E-Mail [presse@dresden.de](mailto:presse@dresden.de)

Postfach 12 00 20  
01001 Dresden  
[www.dresden.de](http://www.dresden.de)

August 2013

Kein Zugang für elektronisch signierte und verschlüsselte Dokumente. Verfahrensanträge oder Schriftsätze können elektronisch, insbesondere per E-Mail, nicht rechtswirksam eingereicht werden. Dieses Informationsmaterial ist Teil der Öffentlichkeitsarbeit der Landeshauptstadt Dresden. Es darf nicht zur Wahlwerbung benutzt werden. Parteien können es jedoch zur Unterrichtung ihrer Mitglieder verwenden.