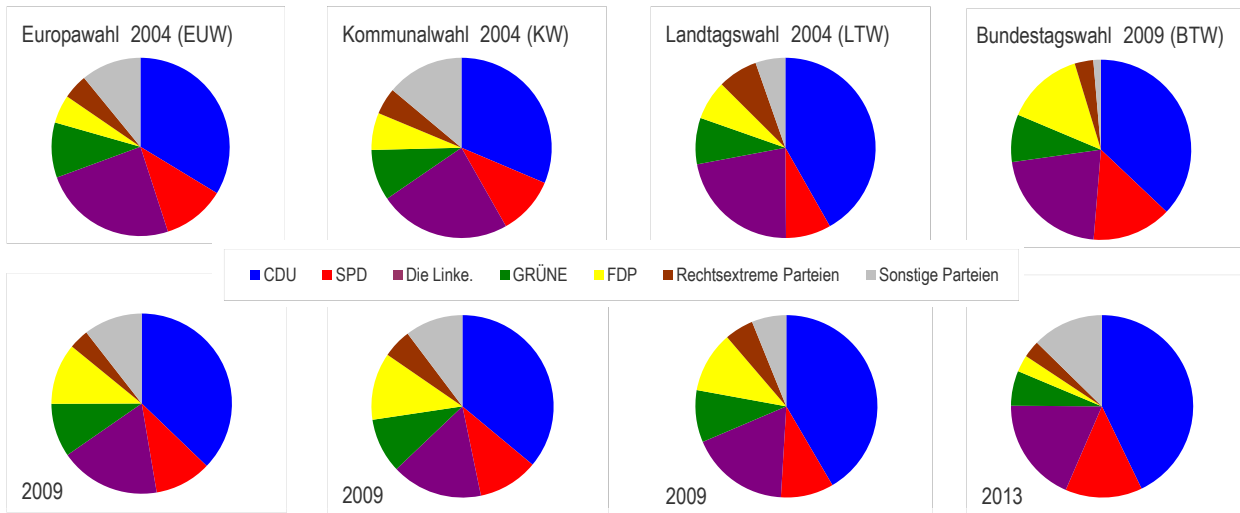


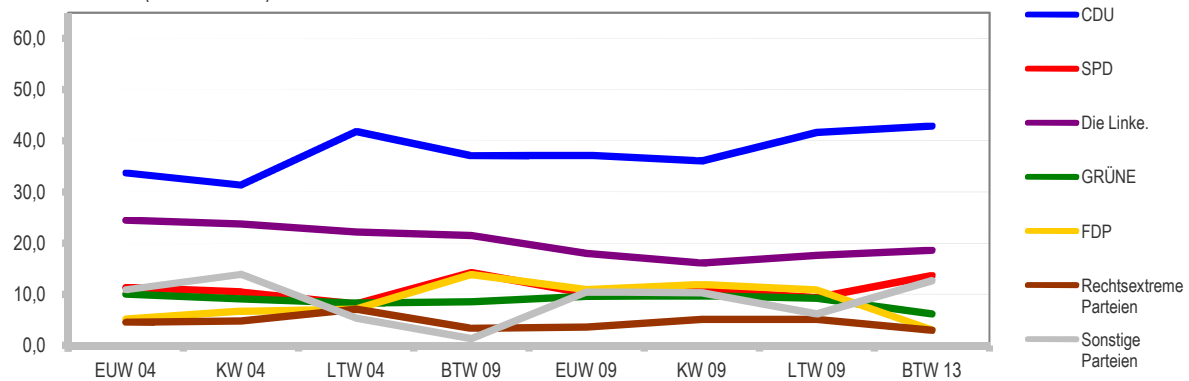
Strukturdaten 2014 - Kommunalwahlkreis 8

Wahlergebnisse

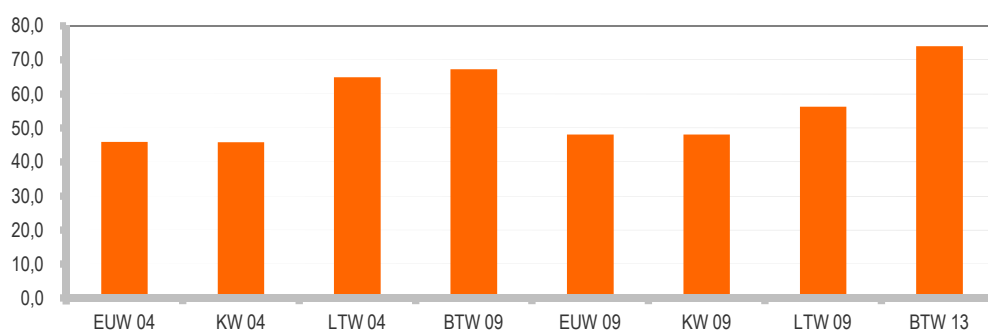
Wahl/Jahr	EUW 04	KW 04	LTW 04	BTW 09	EUW 09	KW 09	LTW 09	BTW 13
Wahlbeteiligung in Prozent	45,9	45,8	64,9	67,2	48,1	48,1	56,2	74,1
Stimmenanteile (Zweitstimmen) in Prozent								
CDU	33,7	31,3	41,8	37,1	37,2	36,1	41,6	42,8
SPD	11,3	10,5	8,1	14,3	10,2	10,7	9,4	13,7
Die Linke.	24,4	23,7	22,2	21,5	18,0	16,1	17,6	18,6
GRÜNE	10,0	9,1	8,3	8,6	9,6	9,8	9,2	6,2
FDP	5,1	6,7	7,1	13,9	10,9	11,9	10,9	3,0
Rechtsextreme Parteien	4,5	4,8	7,1	3,4	3,6	5,1	5,1	3,0
Sonstige Parteien	10,9	13,9	5,4	1,4	10,5	10,3	6,2	12,7



Stimmenanteile (Zweitstimmen) in Prozent



Wahlbeteiligung in Prozent



Strukturdaten 2014 - Kommunalwahlkreis 8

Bevölkerungsbestand

Einwohner mit Hauptwohnung	38 814	
Ausländeranteil		1,7 %
Anteil Deutsche mit Migrationshintergrund		1,9 %
Erwachsene	32 958	
ledig		30,2 %
verheiratet		50,8 %
geschieden		10,6 %
verwitwet		8,5 %
Durchschnittsalter	46,7 Jahre	
Einwohner mit Nebenwohnung	244	
Anteil an den Wohnberechtigten		0,6 %

Bevölkerungsbewegung (vorläufige Daten)

bezogen auf 1 000 Einwohner mit Hauptwohnung zum 31.12.2012

Geburten	9	
allgemeine Fruchtbarkeit		52,9
Sterbefälle	10	
Geburtenüberschuss/-defizit	- 1	

Bestandsänderung

zum Vorjahr	- 27	-0,1 %
zum 31.12.1990	484	1,3 %

Haushalte und Sozialstruktur

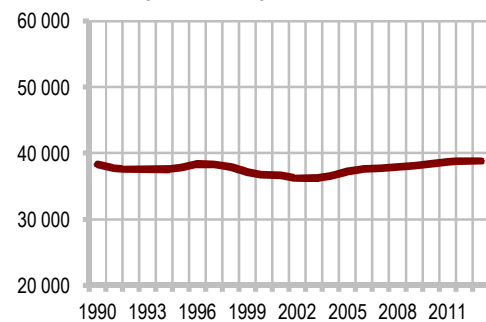
Haushalte (HH)	20 764	
mit Kindern unter 18 Jahren (Anteil an HH)	3 859	(18,6 %)
Anzahl Kinder	5 866	
Haushalte mit 2 und mehr Kindern	1 621	
alleinerziehende Haushalte (Anteil an HH mit K)	1 038	(26,9 %)
Anzahl Kinder	1 396	
Haushalte mit 2 und mehr Kindern	3 628	
durchschnittliche Haushaltsgröße	1,85	
Beschäftigte (*15-64 Jahre)	14 370	(63,9 %)
Frauenanteil (*15-64 Jahre)	51,0 %	(64,9 %)
Arbeitslose (*15-64 Jahre)	1 516	(6,7 %)
Frauenanteil (*15-64 Jahre)	46,4 %	(6,0 %)
Arbeitslose Jugendliche (*15-24 Jahre)	123	(4,0 %)
Langzeitarbeitslose (Anteil an Arbeitslosen)	595	(39,2 %)
Leistungsempfänger nach SGB II (*0-64 Jahre)	3 084	(10,9 %)
nicht erwerbsfähige Hilfebedürftige (*0-14 Jahre)	801	(15,9 %)
erwerbsfähige Hilfebedürftige (*15-64 Jahre)	2 283	(9,8 %)
Frauenanteil (*15-64 Jahre)	52,6 %	(10,2 %)
Bedarfsgemeinschaften (BG)	1 866	
BG mit Kindern (Anteil an BG insgesamt)	538	(28,8 %)

* Anteil an Altersgruppe

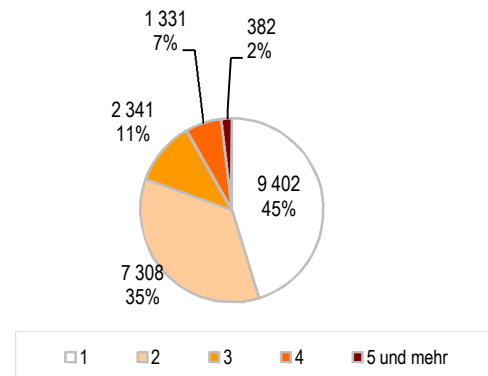
nach Altersgruppen (AG)

AG	männlich	weiblich	insgesamt
0	1	2	3
0-2	512	480	992
3-5	568	525	1 093
6-14	1 532	1 427	2 959
15-17	458	354	812
18-24	998	1 121	2 119
25-44	4 936	4 704	9 640
45-59	4 080	3 968	8 048
60-64	1 181	1 499	2 680
65 u. älter	4 503	5 968	10 471

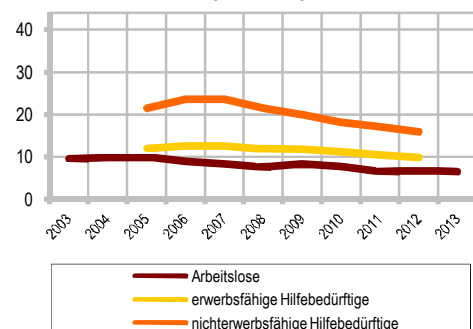
Bevölkerungsentwicklung



Haushalte nach der Personenzahl



Arbeitslose/Leistungsempfänger in Prozent

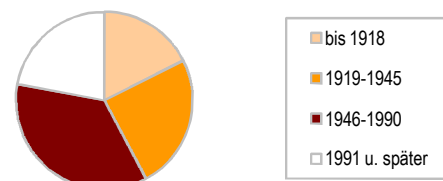


Strukturdaten 2014 - Kommunalwahlkreis 8

Gebäude und Wohnungen

■ Gebäude mit Wohnungen	4 861	
■ Eigenheime		51,4 %
■ große Wohngebäude		23,5 %
■ Wohnungen	21 687	
■ Leerstand (2012)		7,4 %

Wohnungen nach Baujahr des Gebäudes



Ausgewählte Infrastruktureinrichtungen

Kindertagesstätten/Horte

Anzahl	Plätze	betreute Kinder	Auslastung	Plätze auf 100 Kinder	im Alter von ...
0	1	2	3	4	5
22	1 588	1 479	93,1 %	75	1-6,5
	1 360	1 270	93,4 %	81	6,5-10,5

Schulen (einschl. Außenstellen)

	Anzahl	Klassen	Schüler			
			insgesamt	je Klasse	Mädchen	Auswärtige
	0	1	2	3	4	5
■ Grundschulen	7	59	1 282	21,7	46,7 %	0,9 %
■ Mittelschulen	4	53	1 314	24,8	48,8 %	4,7 %
■ Gymnasien	2	27	585	21,7	52,6 %	8,0 %
■ Förderschulen	-	-	-	x	x	x
■ Berufsschulen/Berufsschulzentren	-	-	-	x	x	x

Kinder- und Jugendeinrichtungen

6

Senioren- und Pflegeheime/Plätze

4 / 591

Hotels, Pensionen/Betten

7 / 328

(Musik-)Theater/Kulturzentren

2 / 1

Museen/Galerien und Ausstellungen

- / 1

Bibliotheken/Kinos

1 / -

Kirchen

6

Hallenbäder/Freibäder

- / 2

Sportanlagen/Sporthallen

16 / 10

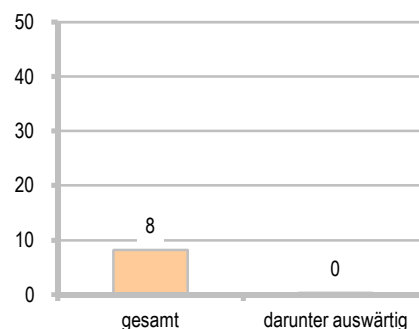
Krankenhäuser/Apotheken

- / 9

Ärzte/je 10 000 Einwohner

56 / 14

Schüler insgesamt
je 100 Einwohner



Zugelassene Kraftfahrzeuge

■ Kraftfahrzeuge	18 945	
■ Privat-Pkw je 1 000 Haushalte	778	
■ Anteil Krafträder		5 %

Stand/Quellen

Bevölkerung und Haushalte: 31.12.2013, Melderegister der LH Dresden; Kommunale Statistikstelle

Beschäftigte: 30.06.2013, Bundesagentur für Arbeit

Arbeitslose: 31.12.2013, Bundesagentur für Arbeit

Leistungsempfänger nach SGB II: 31.12.2012, Bundesagentur für Arbeit

Gebäude: 31.12.2013, Kommunale Statistikstelle

Wohnungsleerstand: 31.12.2012, Kommunale Statistikstelle

Kindertagesstätten: Oktober 2012, Eigenbetrieb Kindertagesstätten

Schulen: Schuljahresbeginn 2011, Schulverwaltungsamt

weitere Infrastruktureinrichtungen: 2011, Internet

Bestand an Kraftfahrzeugen: 31.12.2012, Kraftfahrt-Bundesamt

Wahlen: Kommunale Statistikstelle