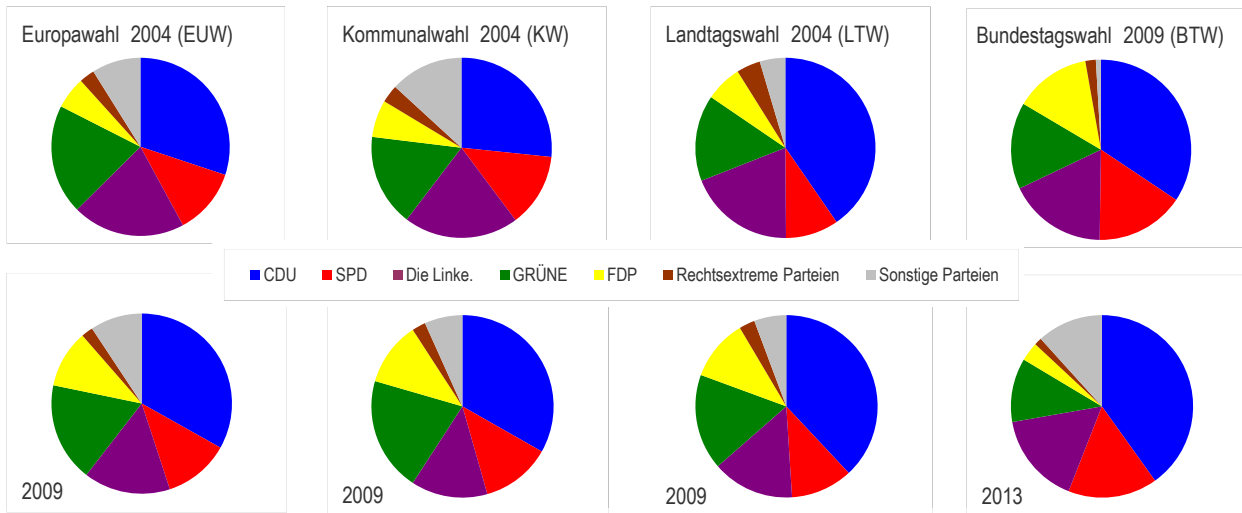


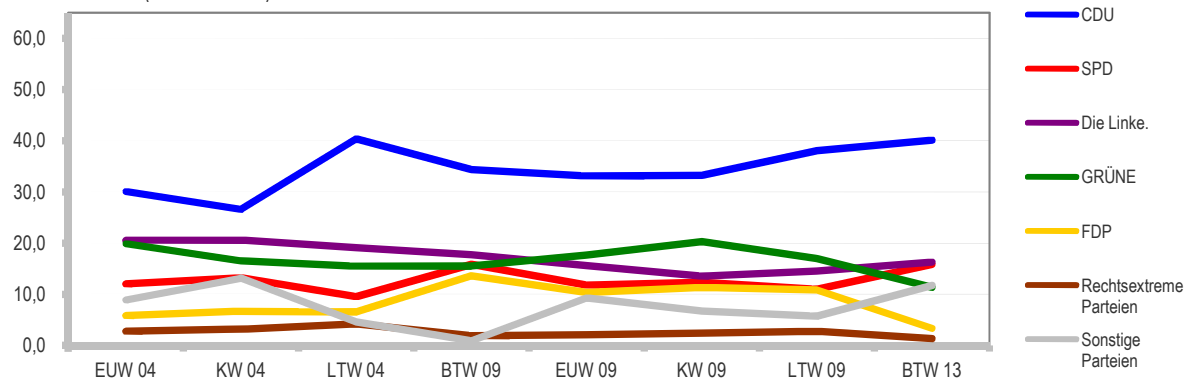
## Strukturdaten 2014 - Kommunalwahlkreis 6

### Wahlergebnisse

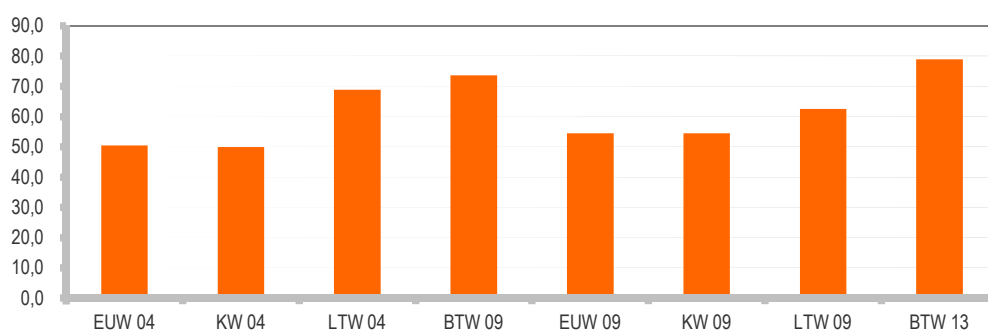
Wahl/Jahr	EUW 04	KW 04	LTW 04	BTW 09	EUW 09	KW 09	LTW 09	BTW 13
Wahlbeteiligung in Prozent	50,4	50,0	68,9	73,7	54,5	54,5	62,6	79,0
Stimmenanteile (Zweitstimmen) in Prozent								
CDU	30,1	26,6	40,4	34,4	33,1	33,3	38,0	40,1
SPD	12,0	13,2	9,5	15,9	11,8	12,4	11,0	15,8
Die Linke.	20,5	20,6	19,1	17,7	15,6	13,6	14,6	16,3
GRÜNE	19,9	16,5	15,5	15,6	17,7	20,3	17,0	11,3
FDP	5,8	6,7	6,6	13,6	10,4	11,4	10,9	3,3
Rechtsextreme Parteien	2,8	3,2	4,3	1,9	2,1	2,4	2,8	1,4
Sonstige Parteien	8,9	13,2	4,6	0,9	9,3	6,7	5,7	11,7



Stimmenanteile (Zweitstimmen) in Prozent



Wahlbeteiligung in Prozent



## Strukturdaten 2014 - Kommunalwahlkreis 6

### Bevölkerungsbestand

Einwohner mit Hauptwohnung	42 874	
Ausländeranteil		4,5 %
Anteil Deutsche mit Migrationshintergrund		3,7 %
Erwachsene	35 516	
ledig		37,2 %
verheiratet		46,1 %
geschieden		9,1 %
verwitwet		7,6 %
Durchschnittsalter	42,5 Jahre	
Einwohner mit Nebenwohnung	494	
Anteil an den Wohnberechtigten		1,1 %

### Bevölkerungsbewegung (vorläufige Daten)

bezogen auf 1 000 Einwohner mit Hauptwohnung zum 31.12.2012

Geburten	14	
allgemeine Fruchtbarkeit		67,4
Sterbefälle	7	
Geburtenüberschuss/-defizit	7	

### Bestandsänderung

zum Vorjahr	724	1,7 %
zum 31.12.1990	6 656	18,4 %

### Haushalte und Sozialstruktur

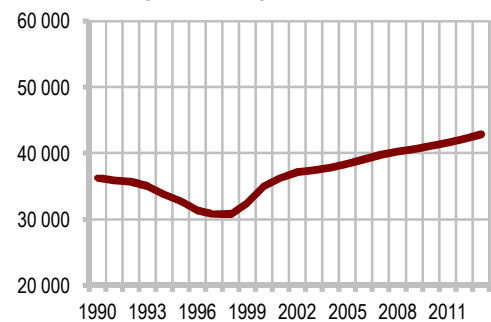
Haushalte (HH)	23 127	
mit Kindern unter 18 Jahren (Anteil an HH)	4 719	( 20,4 %)
Anzahl Kinder	7 374	
Haushalte mit 2 und mehr Kindern	2 163	
alleinerziehende Haushalte (Anteil an HH mit K)	991	( 21,0 %)
Anzahl Kinder	1 328	
Haushalte mit 2 und mehr Kindern	4 818	
durchschnittliche Haushaltsgröße	1,83	
Beschäftigte (*15-64 Jahre)	16 433	( 62,7 %)
Frauenanteil (*15-64 Jahre)	51,9 %	( 63,9 %)
Arbeitslose (*15-64 Jahre)	1 102	( 4,2 %)
Frauenanteil (*15-64 Jahre)	47,3 %	( 3,8 %)
Arbeitslose Jugendliche (*15-24 Jahre)	71	( 1,8 %)
Langzeitarbeitslose (Anteil an Arbeitslosen)	345	( 31,3 %)
Leistungsempfänger nach SGB II (*0-64 Jahre)	2 188	( 6,7 %)
nicht erwerbsfähige Hilfebedürftige (*0-14 Jahre)	513	( 8,1 %)
erwerbsfähige Hilfebedürftige (*15-64 Jahre)	1 675	( 6,3 %)
Frauenanteil (*15-64 Jahre)	50,3 %	( 6,2 %)
Bedarfsgemeinschaften (BG)	1 360	
BG mit Kindern (Anteil an BG insgesamt)	356	( 26,2 %)

\* Anteil an Altersgruppe

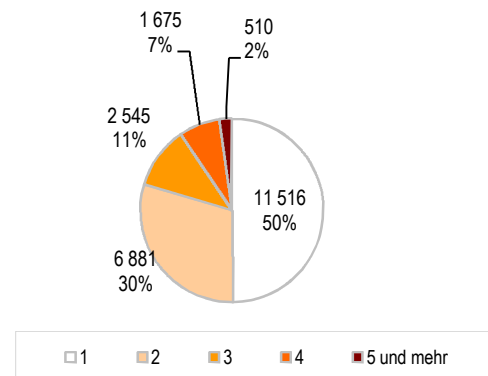
### nach Altersgruppen (AG)

AG	männlich	weiblich	insgesamt
0	1	2	3
0-2	855	778	1 633
3-5	758	767	1 525
6-14	1 719	1 635	3 354
15-17	442	404	846
18-24	1 424	1 541	2 965
25-44	6 766	6 882	13 648
45-59	3 803	3 855	7 658
60-64	845	1 079	1 924
65 u. älter	3 804	5 517	9 321

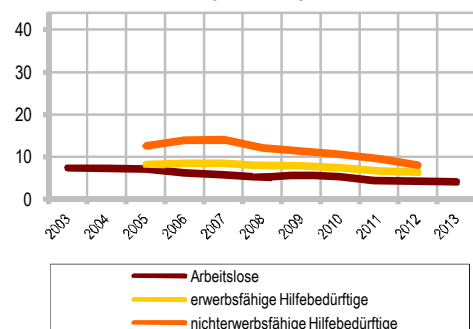
### Bevölkerungsentwicklung



### Haushalte nach der Personenzahl



### Arbeitslose/Leistungsempfänger in Prozent



## Strukturdaten 2014 - Kommunalwahlkreis 6

### Gebäude und Wohnungen

Gebäude mit Wohnungen	2 747	
Eigenheime		17,5 %
große Wohngebäude		62,2 %
Wohnungen	22 917	
Leerstand (2012)		5,9 %

Wohnungen nach Baujahr des Gebäudes



### Ausgewählte Infrastruktureinrichtungen

#### Kindertagesstätten/Horte

Anzahl	Plätze	betreute Kinder	Auslastung	Plätze auf 100 Kinder	im Alter von ...
0	1	2	3	4	5
27	2 464	2 231	90,5 %	84	1-6,5
	1 410	1 376	97,6 %	77	6,5-10,5

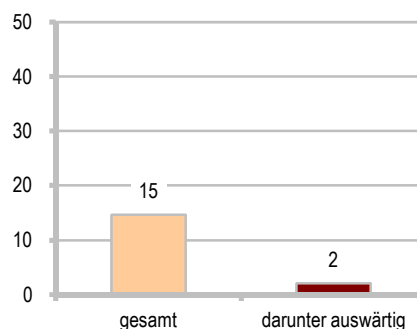
#### Schulen (einschl. Außenstellen)

Grundschulen
Mittelschulen
Gymnasien
Förderschulen
Berufsschulen/Berufsschulzentren

Anzahl	Klassen	Schüler			
		insgesamt	je Klasse	Mädchen	Auswärtige
0	1	2	3	4	5
6	66	1 465	22,2	49,0 %	1,4 %
3	30	656	21,9	43,3 %	3,7 %
3	58	1 350	23,3	41,5 %	8,5 %
1	17	134	7,9	33,6 %	16,4 %
5	154	2 692	17,5	69,9 %	26,1 %

Kinder- und Jugendeinrichtungen	8	
Senioren- und Pflegeheime/Plätze	6 /	340
Hotels, Pensionen/Betten	9 /	118
(Musik-)Theater/Kulturzentren	3 /	2
Museen/Galerien und Ausstellungen	1 /	3
Bibliotheken/Kinos	1 /	2
Kirchen	11	
Hallenbäder/Freibäder	- /	-
Sportanlagen/Sporthallen	3 /	8
Krankenhäuser/Apotheken	- /	8
Ärzte/je 10 000 Einwohner	103 /	24

Schüler insgesamt je 100 Einwohner



### Zugelassene Kraftfahrzeuge

Kraftfahrzeuge	18 185	
Privat-Pkw je 1 000 Haushalte	673	
Anteil Krafträder		5 %

### Stand/Quellen

Bevölkerung und Haushalte: 31.12.2013, Melderegister der LH Dresden; Kommunale Statistikstelle  
 Beschäftigte: 30.06.2013, Bundesagentur für Arbeit  
 Arbeitslose: 31.12.2013, Bundesagentur für Arbeit  
 Leistungsempfänger nach SGB II: 31.12.2012, Bundesagentur für Arbeit  
 Gebäude: 31.12.2013, Kommunale Statistikstelle  
 Wohnungsleerstand: 31.12.2012, Kommunale Statistikstelle  
 Kindertagesstätten: Oktober 2012, Eigenbetrieb Kindertagesstätten  
 Schulen: Schuljahresbeginn 2011, Schulverwaltungsamt  
 weitere Infrastruktureinrichtungen: 2011, Internet  
 Bestand an Kraftfahrzeugen: 31.12.2012, Kraftfahrt-Bundesamt  
 Wahlen: Kommunale Statistikstelle