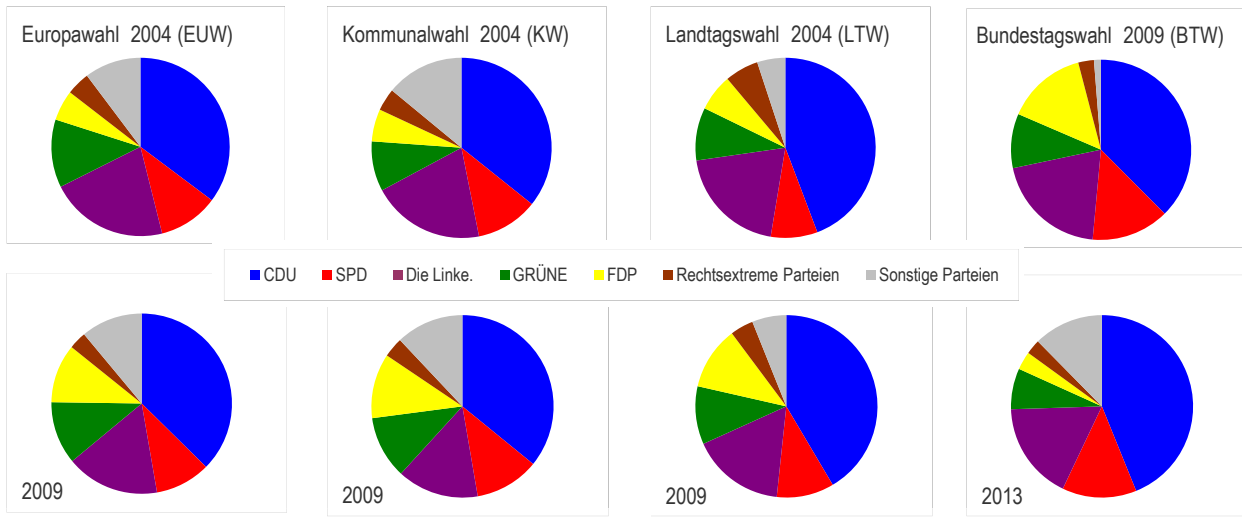


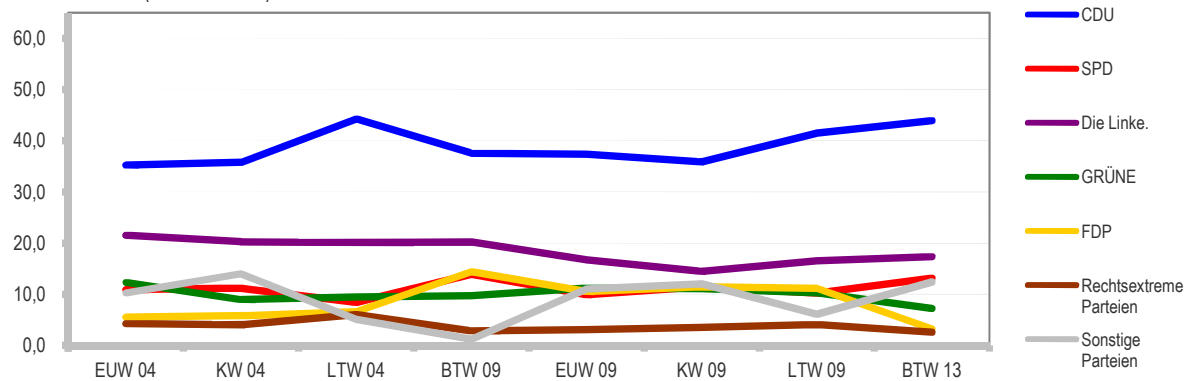
Strukturdaten 2014 - Kommunalwahlkreis 4

Wahlergebnisse

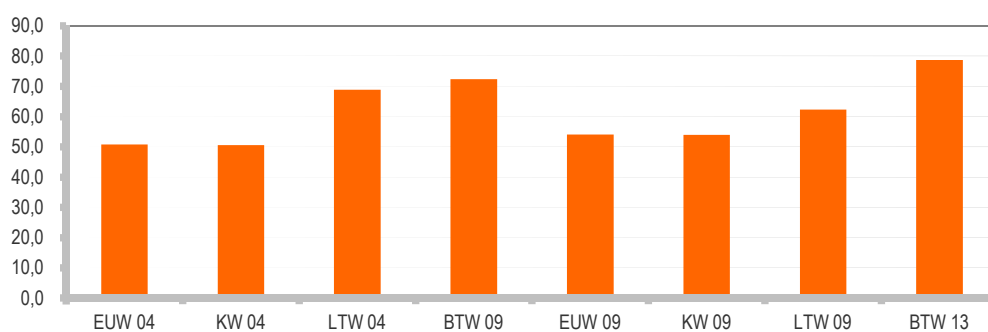
Wahl/Jahr	EUW 04	KW 04	LTW 04	BTW 09	EUW 09	KW 09	LTW 09	BTW 13
Wahlbeteiligung in Prozent	50,8	50,6	68,9	72,4	54,1	54,0	62,3	78,8
Stimmenanteile (Zweitstimmen) in Prozent								
CDU	35,2	35,7	44,3	37,6	37,4	35,9	41,5	43,9
SPD	10,9	11,2	8,4	13,9	9,9	11,5	10,2	13,2
Die Linke.	21,5	20,3	20,1	20,3	16,7	14,5	16,5	17,4
GRÜNE	12,3	9,0	9,5	9,7	11,2	11,1	10,3	7,3
FDP	5,5	5,8	6,6	14,4	10,5	11,5	11,2	3,3
Rechtsextreme Parteien	4,3	4,0	6,0	2,9	3,1	3,5	4,1	2,6
Sonstige Parteien	10,3	14,0	5,1	1,2	11,1	12,1	6,1	12,4



Stimmenanteile (Zweitstimmen) in Prozent



Wahlbeteiligung in Prozent



Strukturdaten 2014 - Kommunalwahlkreis 4

Bevölkerungsbestand

Einwohner mit Hauptwohnung	34 552	
Ausländeranteil		1,9 %
Anteil Deutsche mit Migrationshintergrund		2,2 %
Erwachsene	28 663	
ledig		26,0 %
verheiratet		57,2 %
geschieden		8,4 %
verwitwet		8,4 %
Durchschnittsalter	45,9 Jahre	
Einwohner mit Nebenwohnung	315	
Anteil an den Wohnberechtigten		0,9 %

Bevölkerungsbewegung (vorläufige Daten)

bezogen auf 1 000 Einwohner mit Hauptwohnung zum 31.12.2012

Geburten	8	
allgemeine Fruchtbarkeit		55,2
Sterbefälle	9	
Geburtenüberschuss/-defizit	- 1	

Bestandsänderung

zum Vorjahr	- 1	0,0 %
zum 31.12.1990	11 643	50,8 %

Haushalte und Sozialstruktur

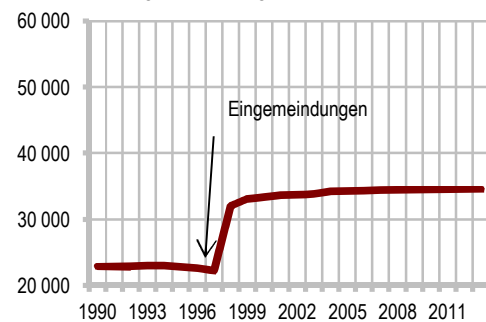
Haushalte (HH)	16 782	
mit Kindern unter 18 Jahren (Anteil an HH)	3 636	(21,7 %)
Anzahl Kinder	5 882	
Haushalte mit 2 und mehr Kindern	1 791	
alleinerziehende Haushalte (Anteil an HH mit K)	659	(18,1 %)
Anzahl Kinder	901	
Haushalte mit 2 und mehr Kindern	4 037	
durchschnittliche Haushaltsgröße	2,05	
Beschäftigte (*15-64 Jahre)	13 395	(65,9 %)
Frauenanteil (*15-64 Jahre)	49,2 %	(66,1 %)
Arbeitslose (*15-64 Jahre)	946	(4,7 %)
Frauenanteil (*15-64 Jahre)	43,4 %	(4,0 %)
Arbeitslose Jugendliche (*15-24 Jahre)	56	(2,2 %)
Langzeitarbeitslose (Anteil an Arbeitslosen)	347	(36,7 %)
Leistungsempfänger nach SGB II (*0-64 Jahre)	1 608	(6,1 %)
nicht erwerbsfähige Hilfebedürftige (*0-14 Jahre)	401	(8,1 %)
erwerbsfähige Hilfebedürftige (*15-64 Jahre)	1 207	(5,7 %)
Frauenanteil (*15-64 Jahre)	49,5 %	(5,7 %)
Bedarfsgemeinschaften (BG)	1 007	
BG mit Kindern (Anteil an BG insgesamt)	267	(26,5 %)

* Anteil an Altersgruppe

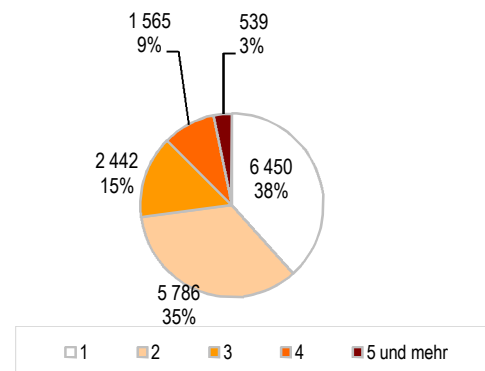
nach Altersgruppen (AG)

AG	männlich	weiblich	insgesamt
0	1	2	3
0-2	497	452	949
3-5	556	533	1 089
6-14	1 548	1 478	3 026
15-17	427	398	825
18-24	820	726	1 546
25-44	4 223	4 049	8 272
45-59	4 195	3 984	8 179
60-64	1 107	1 224	2 331
65 u. älter	3 635	4 700	8 335

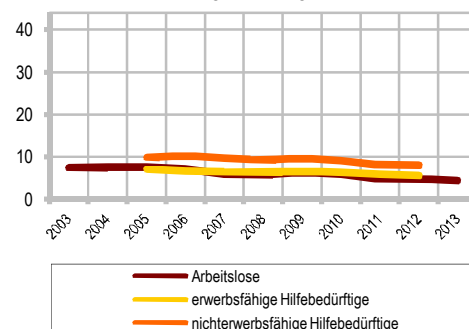
Bevölkerungsentwicklung



Haushalte nach der Personenzahl



Arbeitslose/Leistungsempfänger in Prozent

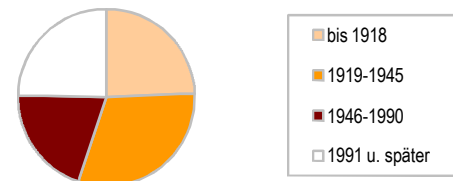


Strukturdaten 2014 - Kommunalwahlkreis 4

■ Gebäude und Wohnungen

■ Gebäude mit Wohnungen	7 790	
■ Eigenheime		80,2 %
■ große Wohngebäude		6,3 %
■ Wohnungen	17 877	
■ Leerstand (2012)		7,8 %

Wohnungen nach Baujahr des Gebäudes



■ Ausgewählte Infrastruktureinrichtungen

■ Kindertagesstätten/Horte

Anzahl	Plätze	betreute Kinder	Auslastung	Plätze auf 100 Kinder	im Alter von ...
0	1	2	3	4	5
27	1 946	1 845	94,8 %	94	1-6,5
	1 318	1 166	88,5 %	79	6,5-10,5

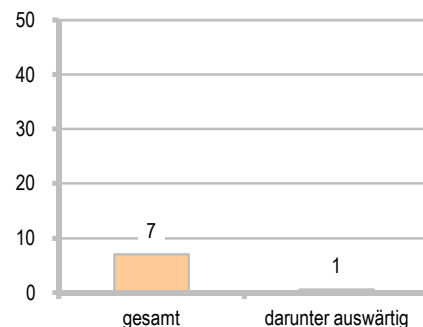
■ Schulen (einschl. Außenstellen)

■ Grundschulen
■ Mittelschulen
■ Gymnasien
■ Förderschulen
■ Berufsschulen/Berufsschulzentren

Anzahl	Klassen	Schüler			
		insgesamt	je Klasse	Mädchen	Auswärtige
0	1	2	3	4	5
7	53	1 170	22,1	49,0 %	1,1 %
2	21	500	23,8	47,4 %	4,6 %
1	34	765	22,5	49,7 %	20,3 %
-	-	-	x	x	x
-	-	-	x	x	x

■ Kinder- und Jugendeinrichtungen	7	
■ Senioren- und Pflegeheime/Plätze	7 /	280
■ Hotels, Pensionen/Betten	27 /	1 347
■ (Musik-)Theater/Kulturzentren	2 /	-
■ Museen/Galerien und Ausstellungen	- /	4
■ Bibliotheken/Kinos	3 /	-
■ Kirchen	12	
■ Hallenbäder/Freibäder	1 /	2
■ Sportanlagen/Sporthallen	16 /	15
■ Krankenhäuser/Apotheken	2 /	8
■ Ärzte/je 10 000 Einwohner	40 /	12

Schüler insgesamt je 100 Einwohner



■ Zugelassene Kraftfahrzeuge

■ Kraftfahrzeuge	21 298	
■ Privat-Pkw je 1 000 Haushalte	949	
■ Anteil Krafträder		6 %

■ Stand/Quellen

Bevölkerung und Haushalte: 31.12.2013, Melderegister der LH Dresden; Kommunale Statistikstelle
 Beschäftigte: 30.06.2013, Bundesagentur für Arbeit
 Arbeitslose: 31.12.2013, Bundesagentur für Arbeit
 Leistungsempfänger nach SGB II: 31.12.2012, Bundesagentur für Arbeit
 Gebäude: 31.12.2013, Kommunale Statistikstelle
 Wohnungsleerstand: 31.12.2012, Kommunale Statistikstelle
 Kindertagesstätten: Oktober 2012, Eigenbetrieb Kindertagesstätten
 Schulen: Schuljahresbeginn 2011, Schulverwaltungsamt
 weitere Infrastruktureinrichtungen: 2011, Internet
 Bestand an Kraftfahrzeugen: 31.12.2012, Kraftfahrt-Bundesamt
 Wahlen: Kommunale Statistikstelle