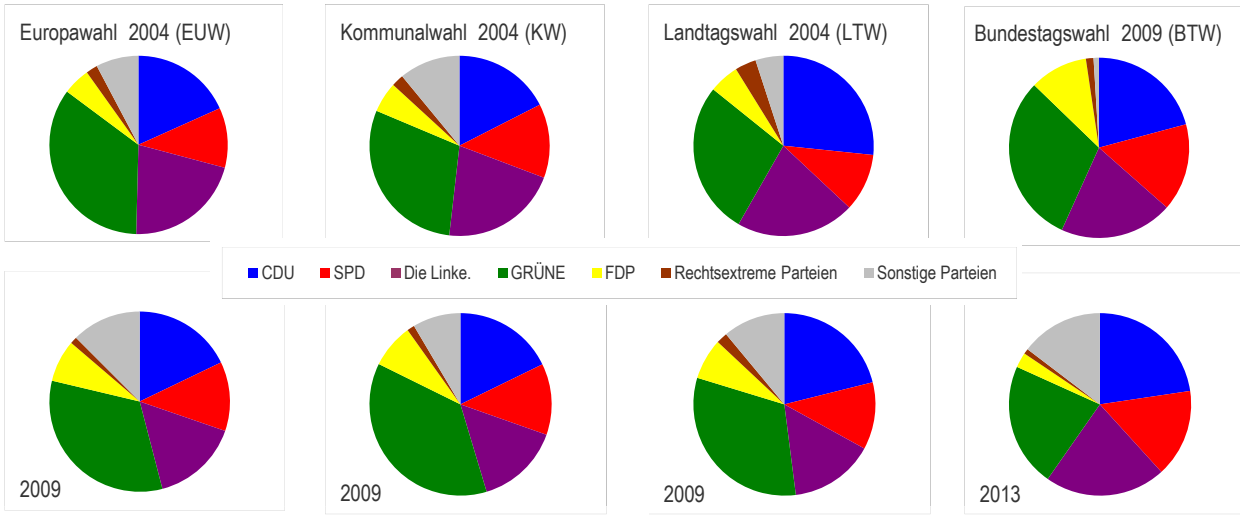


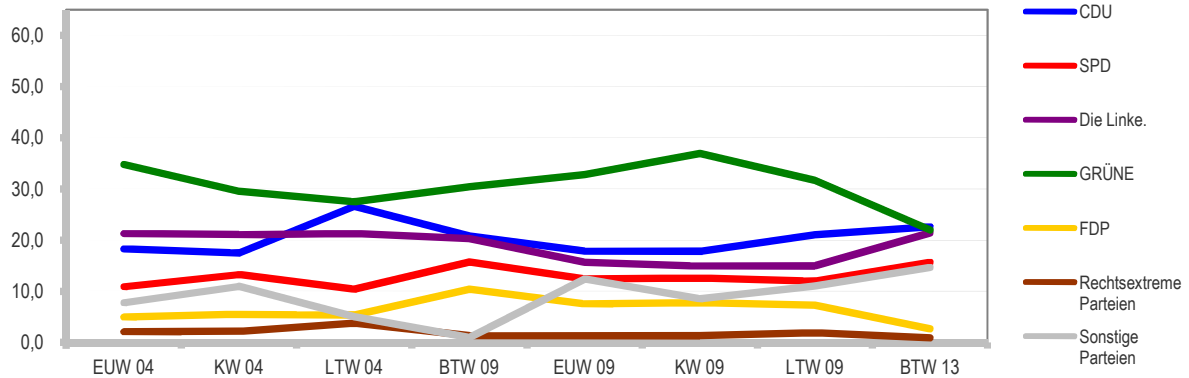
Strukturdaten 2014 - Kommunalwahlkreis 2

Wahlergebnisse

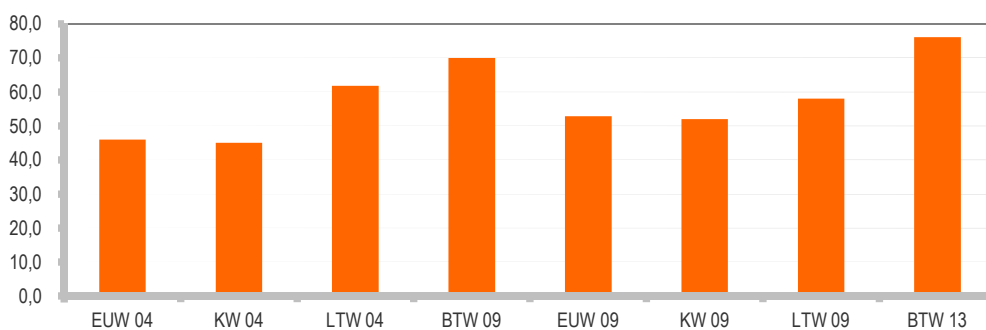
Wahl/Jahr	EUW 04	KW 04	LTW 04	BTW 09	EUW 09	KW 09	LTW 09	BTW 13
Wahlbeteiligung in Prozent	46,1	45,1	61,8	69,9	52,9	52,0	58,0	76,1
Stimmenanteile (Zweitstimmen) in Prozent								
CDU	18,2	17,5	26,6	20,8	17,9	17,8	21,1	22,6
SPD	10,9	13,3	10,4	15,7	12,4	12,6	12,0	15,6
Die Linke.	21,2	21,1	21,3	20,3	15,7	15,0	15,0	21,5
GRÜNE	34,8	29,5	27,5	30,4	32,8	36,9	31,6	22,0
FDP	5,0	5,5	5,3	10,4	7,5	7,8	7,3	2,7
Rechtsextreme Parteien	2,1	2,2	3,8	1,4	1,3	1,3	2,0	0,9
Sonstige Parteien	7,8	11,0	5,0	1,0	12,4	8,6	11,1	14,6



Stimmenanteile (Zweitstimmen) in Prozent



Wahlbeteiligung in Prozent



Strukturdaten 2014 - Kommunalwahlkreis 2

Bevölkerungsbestand

Einwohner mit Hauptwohnung	43 964	
Ausländeranteil		7,6 %
Anteil Deutsche mit Migrationshintergrund		4,0 %
Erwachsene	36 746	
ledig		63,5 %
verheiratet		26,0 %
geschieden		7,1 %
verwitwet		3,4 %
Durchschnittsalter	34,7 Jahre	
Einwohner mit Nebenwohnung	619	
Anteil an den Wohnberechtigten		1,4 %

Bevölkerungsbewegung (vorläufige Daten)

bezogen auf 1 000 Einwohner mit Hauptwohnung zum 31.12.2012

Geburten	17	
allgemeine Fruchtbarkeit		57,8
Sterbefälle	5	
Geburtenüberschuss/-defizit	12	

Bestandsänderung

zum Vorjahr	603	1,4 %
zum 31.12.1990	12 450	39,5 %

Haushalte und Sozialstruktur

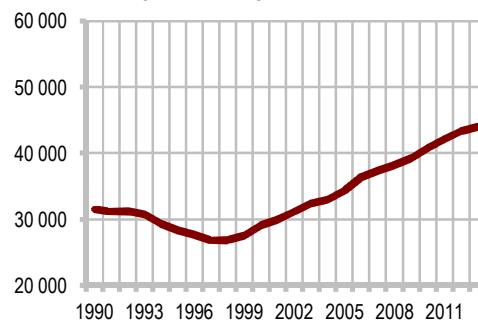
Haushalte (HH)	26 365	
mit Kindern unter 18 Jahren (Anteil an HH)	4 600	(17,4 %)
Anzahl Kinder	7 204	
Haushalte mit 2 und mehr Kindern	2 094	
alleinerziehende Haushalte (Anteil an HH mit K)	1 152	(25,0 %)
Anzahl Kinder	1 602	
Haushalte mit 2 und mehr Kindern	4 698	
durchschnittliche Haushaltgröße	1,64	
Beschäftigte (*15-64 Jahre)	17 294	(52,9 %)
Frauenanteil (*15-64 Jahre)	47,1 %	(53,6 %)
Arbeitslose (*15-64 Jahre)	2 060	(6,3 %)
Frauenanteil (*15-64 Jahre)	42,4 %	(5,6 %)
Arbeitslose Jugendliche (*15-24 Jahre)	170	(2,8 %)
Langzeitarbeitslose (Anteil an Arbeitslosen)	639	(31,0 %)
Leistungsempfänger nach SGB II (*0-64 Jahre)	4 438	(11,3 %)
nicht erwerbsfähige Hilfebedürftige (*0-14 Jahre)	1 109	(17,5 %)
erwerbsfähige Hilfebedürftige (*15-64 Jahre)	3 329	(10,1 %)
Frauenanteil (*15-64 Jahre)	46,8 %	(10,1 %)
Bedarfsgemeinschaften (BG)	2 898	
BG mit Kindern (Anteil an BG insgesamt)	730	(25,2 %)

* Anteil an Altersgruppe

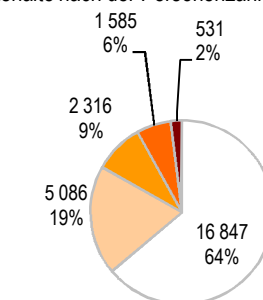
nach Altersgruppen (AG)

AG	männlich	weiblich	insgesamt
0	1	2	3
0-2	1 005	956	1 961
3-5	825	783	1 608
6-14	1 529	1 533	3 062
15-17	284	303	587
18-24	2 553	2 737	5 290
25-44	11 217	9 436	20 653
45-59	3 223	2 492	5 715
60-64	533	522	1 055
65 u. älter	1 606	2 427	4 033

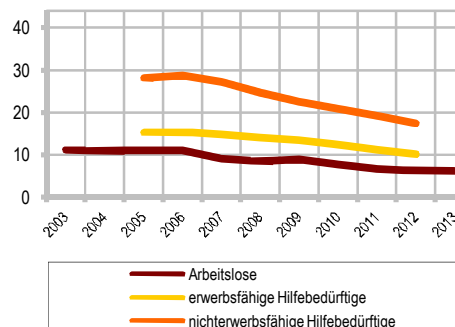
Bevölkerungsentwicklung



Haushalte nach der Personenzahl



Arbeitslose/Leistungsempfänger in Prozent

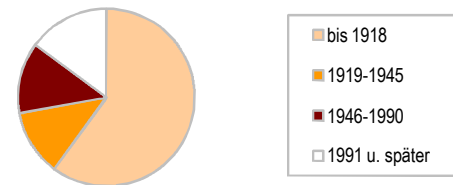


Strukturdaten 2014 - Kommunalwahlkreis 2

Gebäude und Wohnungen

■ Gebäude mit Wohnungen	2 966	15,7 %
■ Eigenheime		57,6 %
■ große Wohngebäude		
■ Wohnungen	23 688	
■ Leerstand (2012)		7,8 %

Wohnungen nach Baujahr des Gebäudes



Ausgewählte Infrastruktureinrichtungen

Kindertagesstätten/Horte

Anzahl	Plätze	betreute Kinder	Auslastung	Plätze auf 100 Kinder	im Alter von ...
0	1	2	3	4	5
28	2 215	2 128	96,1 %	69	1-6,5
	1 520	1 446	95,1 %	91	6,5-10,5

Schulen (einschl. Außenstellen)

■ Grundschulen	5	58	1 389	23,9	52,6 %	2,3 %
■ Mittelschulen	2	19	379	19,9	46,7 %	1,8 %
■ Gymnasien	3	79	1 756	22,2	57,1 %	7,1 %
■ Förderschulen	-	-	-	x	x	x
■ Berufsschulen/Berufsschulzentren	7	157	3 179	20,2	70,7 %	32,4 %

Anzahl	Klassen	Schüler			
		insgesamt	je Klasse	Mädchen	Auswärtige
0	1	2	3	4	5
5	58	1 389	23,9	52,6 %	2,3 %
2	19	379	19,9	46,7 %	1,8 %
3	79	1 756	22,2	57,1 %	7,1 %
-	-	-	x	x	x
7	157	3 179	20,2	70,7 %	32,4 %

Kinder- und Jugendeinrichtungen

■ Senioren- und Pflegeheime/Plätze

■ Hotels, Pensionen/Betten

■ (Musik-)Theater/Kulturzentren

■ Museen/Galerien und Ausstellungen

■ Bibliotheken/Kinos

■ Kirchen

■ Hallenbäder/Freibäder

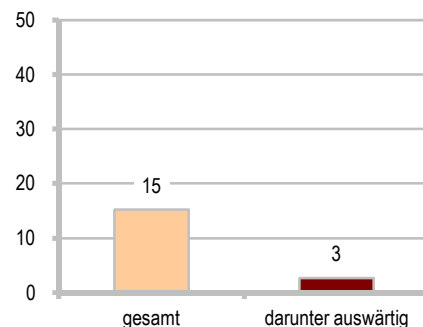
■ Sportanlagen/Sporthallen

■ Krankenhäuser/Apotheken

■ Ärzte/je 10 000 Einwohner

22		
7 /	485	
25 /	2 878	
9 /	7	
9 /	37	
1 /	5	
12		
1 /	-	
12 /	11	
1 /	11	
94 /	21	

Schüler insgesamt je 100 Einwohner



Zugelassene Kraftfahrzeuge

■ Kraftfahrzeuge	15 518	
■ Privat-Pkw je 1 000 Haushalte	416	
■ Anteil Krafträder		6 %

Stand/Quellen

Bevölkerung und Haushalte: 31.12.2013, Melderegister der LH Dresden; Kommunale Statistikstelle

Beschäftigte: 30.06.2013, Bundesagentur für Arbeit

Arbeitslose: 31.12.2013, Bundesagentur für Arbeit

Leistungsempfänger nach SGB II: 31.12.2012, Bundesagentur für Arbeit

Gebäude: 31.12.2013, Kommunale Statistikstelle

Wohnungseerstand: 31.12.2012, Kommunale Statistikstelle

Kindertagesstätten: Oktober 2012, Eigenbetrieb Kindertagesstätten

Schulen: Schuljahresbeginn 2011, Schulverwaltungsamt

weitere Infrastruktureinrichtungen: 2011, Internet

Bestand an Kraftfahrzeugen: 31.12.2012, Kraftfahrt-Bundesamt

Wahlen: Kommunale Statistikstelle