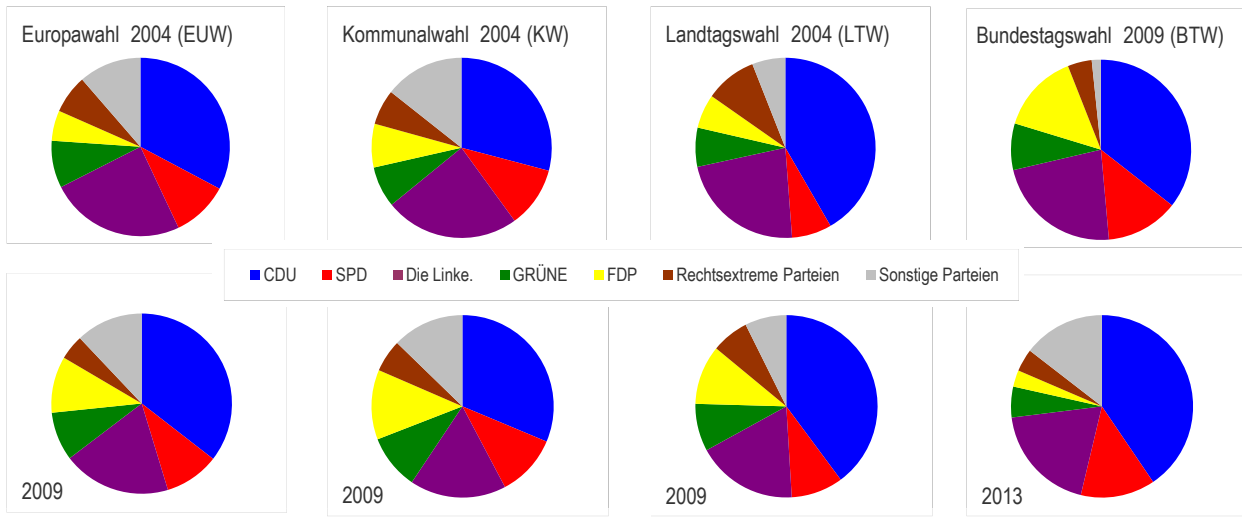


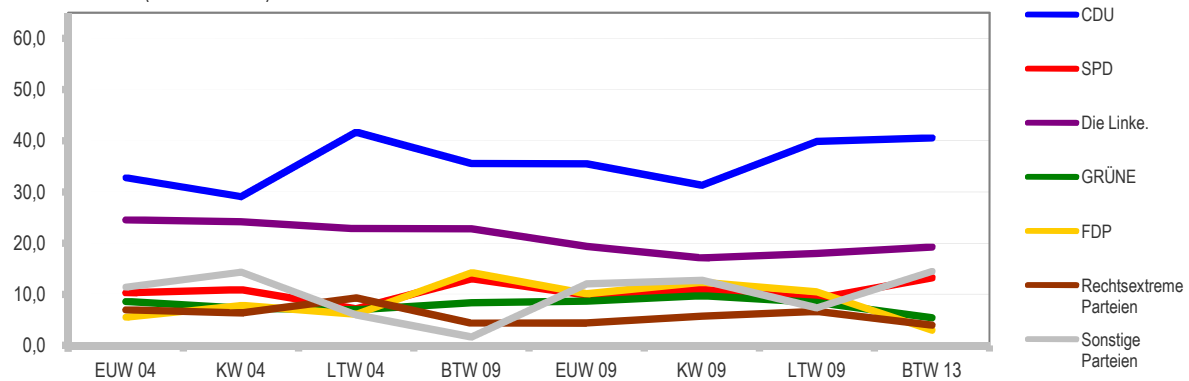
Strukturdaten 2014 - Kommunalwahlkreis 12

Wahlergebnisse

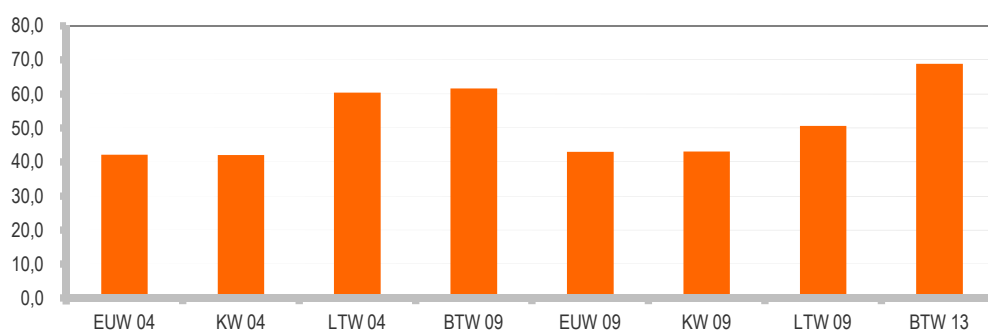
Wahl/Jahr	EUW 04	KW 04	LTW 04	BTW 09	EUW 09	KW 09	LTW 09	BTW 13
Wahlbeteiligung in Prozent	42,2	42,1	60,4	61,6	43,0	43,1	50,6	68,9
Stimmenanteile (Zweitstimmen) in Prozent								
CDU	32,7	29,1	41,7	35,6	35,5	31,3	39,9	40,6
SPD	10,3	10,9	7,2	13,0	9,8	11,0	9,2	13,2
Die Linke.	24,5	24,2	22,8	22,8	19,4	17,1	18,0	19,2
GRÜNE	8,6	7,3	7,0	8,4	8,7	9,7	8,4	5,5
FDP	5,5	7,8	6,1	14,3	10,1	12,4	10,5	3,0
Rechtsextreme Parteien	7,0	6,4	9,3	4,4	4,5	5,8	6,7	4,0
Sonstige Parteien	11,4	14,3	6,0	1,7	12,0	12,7	7,4	14,5



Stimmenanteile (Zweitstimmen) in Prozent



Wahlbeteiligung in Prozent



Strukturdaten 2014 - Kommunalwahlkreis 12

Bevölkerungsbestand

Einwohner mit Hauptwohnung	54 315	
Ausländeranteil		3,2 %
Anteil Deutsche mit Migrationshintergrund		2,7 %
Erwachsene	45 980	
ledig		36,6 %
verheiratet		45,6 %
geschieden		10,9 %
verwitwet		6,9 %
Durchschnittsalter	43,0 Jahre	
Einwohner mit Nebenwohnung	388	
Anteil an den Wohnberechtigten		0,7 %

Bevölkerungsbewegung (vorläufige Daten)

bezogen auf 1 000 Einwohner mit Hauptwohnung zum 31.12.2012

Geburten	10	
allgemeine Fruchtbarkeit		53,6
Sterbefälle	9	
Geburtenüberschuss/-defizit	1	

Bestandsänderung

zum Vorjahr	587	1,1 %
zum 31.12.1990	692	1,3 %

Haushalte und Sozialstruktur

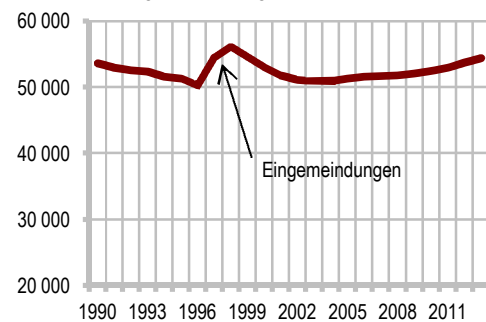
Haushalte (HH)	29 513	
mit Kindern unter 18 Jahren (Anteil an HH)	5 403	(18,3 %)
Anzahl Kinder	8 370	
Haushalte mit 2 und mehr Kindern	2 345	
alleinerziehende Haushalte (Anteil an HH mit K)	1 482	(27,4 %)
Anzahl Kinder	2 103	
Haushalte mit 2 und mehr Kindern	5 312	
durchschnittliche Haushaltsgröße	1,83	
Beschäftigte (*15-64 Jahre)	21 627	(60,1 %)
Frauenanteil (*15-64 Jahre)	49,2 %	(61,1 %)
Arbeitslose (*15-64 Jahre)	3 220	(9,0 %)
Frauenanteil (*15-64 Jahre)	44,2 %	(7,9 %)
Arbeitslose Jugendliche (*15-24 Jahre)	252	(4,4 %)
Langzeitarbeitslose (Anteil an Arbeitslosen)	1 261	(39,2 %)
Leistungsempfänger nach SGB II (*0-64 Jahre)	7 393	(16,9 %)
nicht erwerbsfähige Hilfebedürftige (*0-14 Jahre)	1 965	(28,5 %)
erwerbsfähige Hilfebedürftige (*15-64 Jahre)	5 428	(14,7 %)
Frauenanteil (*15-64 Jahre)	49,6 %	(15,1 %)
Bedarfsgemeinschaften (BG)	4 350	
BG mit Kindern (Anteil an BG insgesamt)	1 215	(27,9 %)

* Anteil an Altersgruppe

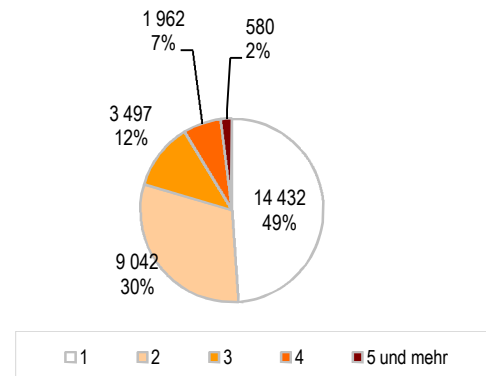
nach Altersgruppen (AG)

AG	männlich	weiblich	insgesamt
0	1	2	3
0-2	865	825	1 690
3-5	852	780	1 632
6-14	2 056	1 887	3 943
15-17	532	538	1 070
18-24	2 241	2 132	4 373
25-44	8 214	7 109	15 323
45-59	6 226	6 233	12 459
60-64	1 885	1 930	3 815
65 u. älter	4 291	5 719	10 010

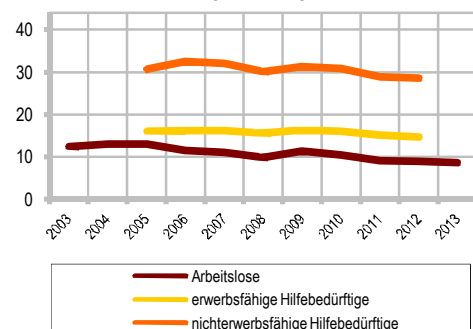
Bevölkerungsentwicklung



Haushalte nach der Personenzahl



Arbeitslose/Leistungsempfänger in Prozent

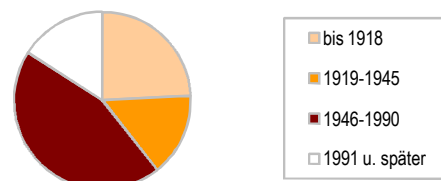


Strukturdaten 2014 - Kommunalwahlkreis 12

■ Gebäude und Wohnungen

■ Gebäude mit Wohnungen	7 198	
■ Eigenheime		61,3 %
■ große Wohngebäude		21,3 %
■ Wohnungen	31 009	
■ Leerstand (2012)		8,6 %

Wohnungen nach Baujahr des Gebäudes



■ Ausgewählte Infrastruktureinrichtungen

■ Kindertagesstätten/Horte

Anzahl	Plätze	betreute Kinder	Auslastung	Plätze auf 100 Kinder	im Alter von ...
0	1	2	3	4	5
30	2 476	2 244	90,6 %	81	1-6,5
	1 983	1 773	89,4 %	95	6,5-10,5

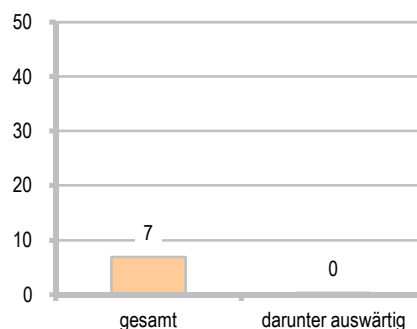
■ Schulen (einschl. Außenstellen)

■ Grundschulen
■ Mittelschulen
■ Gymnasien
■ Förderschulen
■ Berufsschulen/Berufsschulzentren

Anzahl	Klassen	Schüler			
		insgesamt	je Klasse	Mädchen	Auswärtige
0	1	2	3	4	5
9	77	1 614	21,0	48,8 %	2,4 %
3	37	917	24,8	45,5 %	7,9 %
2	41	941	23,0	52,0 %	3,7 %
2	27	304	11,3	42,8 %	2,6 %
-	-	-	x	x	x

■ Kinder- und Jugendeinrichtungen	10	
■ Senioren- und Pflegeheime/Plätze	5 /	595
■ Hotels, Pensionen/Betten	33 /	1 295
■ (Musik-)Theater/Kulturzentren	3 /	3
■ Museen/Galerien und Ausstellungen	- /	2
■ Bibliotheken/Kinos	3 /	1
■ Kirchen	10	
■ Hallenbäder/Freibäder	1 /	2
■ Sportanlagen/Sporthallen	15 /	21
■ Krankenhäuser/Apotheken	- /	9
■ Ärzte/je 10 000 Einwohner	45 /	8

Schüler insgesamt
je 100 Einwohner



■ Zugelassene Kraftfahrzeuge

■ Kraftfahrzeuge	25 509	
■ Privat-Pkw je 1 000 Haushalte	728	
■ Anteil Krafträder		6 %

■ Stand/Quellen

Bevölkerung und Haushalte: 31.12.2013, Melderegister der LH Dresden; Kommunale Statistikstelle

Beschäftigte: 30.06.2013, Bundesagentur für Arbeit

Arbeitslose: 31.12.2013, Bundesagentur für Arbeit

Leistungsempfänger nach SGB II: 31.12.2012, Bundesagentur für Arbeit

Gebäude: 31.12.2013, Kommunale Statistikstelle

Wohnungsleerstand: 31.12.2012, Kommunale Statistikstelle

Kindertagesstätten: Oktober 2012, Eigenbetrieb Kindertagesstätten

Schulen: Schuljahresbeginn 2011, Schulverwaltungsamt

weitere Infrastruktureinrichtungen: 2011, Internet

Bestand an Kraftfahrzeugen: 31.12.2012, Kraftfahrt-Bundesamt

Wahlen: Kommunale Statistikstelle