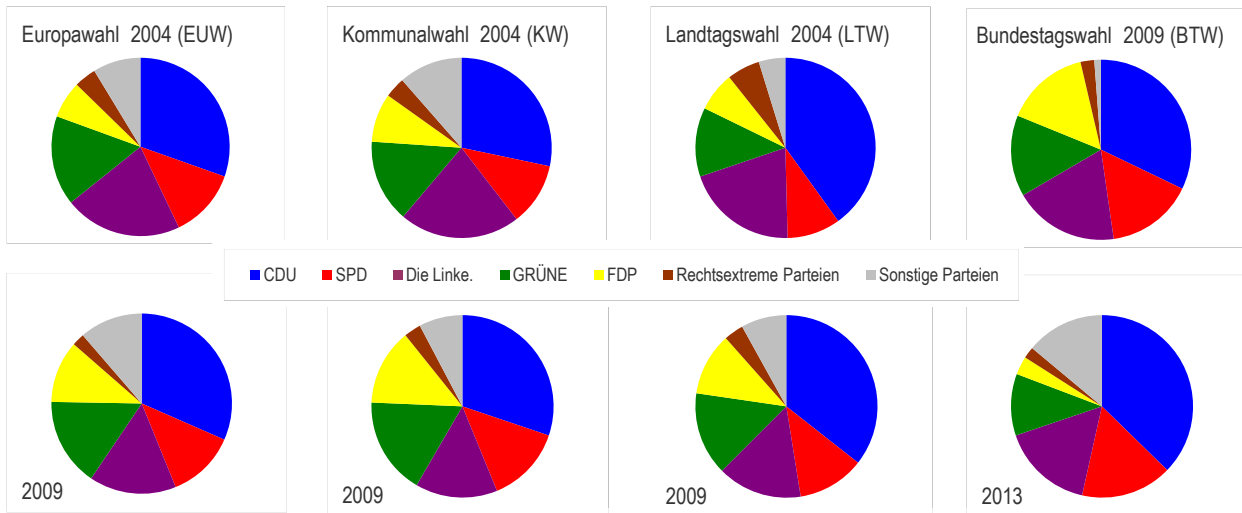


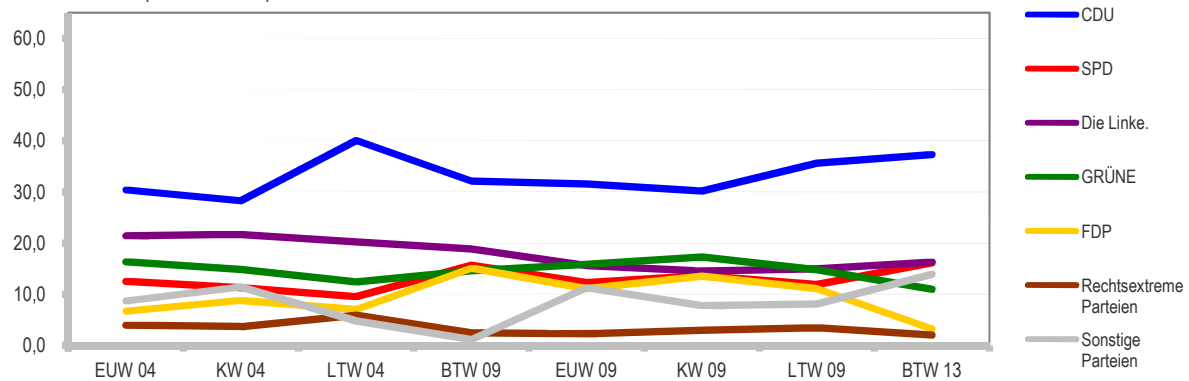
## Strukturdaten 2014 - Kommunalwahlkreis 11

### Wahlergebnisse

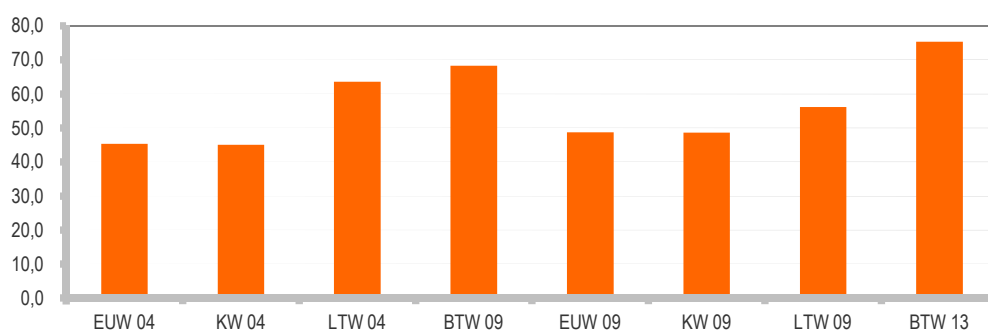
Wahl/Jahr	EUW 04	KW 04	LTW 04	BTW 09	EUW 09	KW 09	LTW 09	BTW 13
Wahlbeteiligung in Prozent	45,4	45,0	63,6	68,3	48,7	48,6	56,2	75,4
Stimmenanteile (Zweitstimmen) in Prozent								
CDU	30,4	28,3	40,1	32,1	31,5	30,2	35,6	37,3
SPD	12,5	11,3	9,6	15,7	12,3	13,6	11,9	16,2
Die Linke.	21,4	21,7	20,2	18,8	15,6	14,6	15,0	16,3
GRÜNE	16,3	14,9	12,4	14,6	15,9	17,3	14,8	11,0
FDP	6,7	8,8	7,0	15,1	11,1	13,5	11,1	3,3
Rechtsextreme Parteien	4,0	3,7	5,9	2,5	2,3	3,0	3,5	2,0
Sonstige Parteien	8,7	11,4	4,8	1,2	11,3	7,8	8,1	13,9



Stimmenanteile (Zweitstimmen) in Prozent



Wahlbeteiligung in Prozent



## Strukturdaten 2014 - Kommunalwahlkreis 11

### Bevölkerungsbestand

Einwohner mit Hauptwohnung	45 850	
Ausländeranteil		3,9 %
Anteil Deutsche mit Migrationshintergrund		3,1 %
Erwachsene	38 641	
ledig		46,6 %
verheiratet		40,0 %
geschieden		7,8 %
verwitwet		5,6 %
Durchschnittsalter	38,8 Jahre	
Einwohner mit Nebenwohnung	433	
Anteil an den Wohnberechtigten		0,9 %

### Bevölkerungsbewegung (vorläufige Daten)

bezogen auf 1 000 Einwohner mit Hauptwohnung zum 31.12.2012

Geburten	14	
allgemeine Fruchtbarkeit		58,7
Sterbefälle	7	
Geburtenüberschuss/-defizit	7	

### Bestandsänderung

zum Vorjahr	508	1,1 %
zum 31.12.1990	7 407	19,3 %

### Haushalte und Sozialstruktur

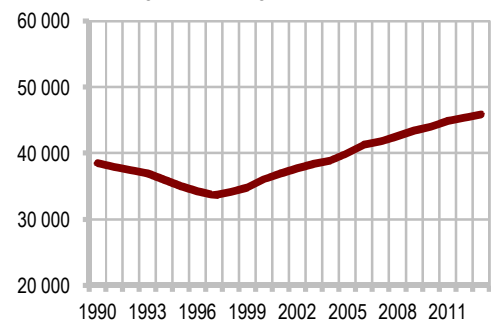
Haushalte (HH)	25 641	
mit Kindern unter 18 Jahren (Anteil an HH)	4 707	( 18,4 %)
Anzahl Kinder	7 237	
Haushalte mit 2 und mehr Kindern	2 084	
alleinerziehende Haushalte (Anteil an HH mit K)	968	( 20,6 %)
Anzahl Kinder	1 308	
Haushalte mit 2 und mehr Kindern	4 614	
durchschnittliche Haushaltsgröße	1,78	
Beschäftigte (*15-64 Jahre)	18 903	( 59,6 %)
Frauenanteil (*15-64 Jahre)	48,7 %	( 60,6 %)
Arbeitslose (*15-64 Jahre)	1 792	( 5,6 %)
Frauenanteil (*15-64 Jahre)	42,7 %	( 4,9 %)
Arbeitslose Jugendliche (*15-24 Jahre)	135	( 2,1 %)
Langzeitarbeitslose (Anteil an Arbeitslosen)	633	( 35,3 %)
Leistungsempfänger nach SGB II (*0-64 Jahre)	3 718	( 9,7 %)
nicht erwerbsfähige Hilfebedürftige (*0-14 Jahre)	896	( 14,5 %)
erwerbsfähige Hilfebedürftige (*15-64 Jahre)	2 822	( 8,7 %)
Frauenanteil (*15-64 Jahre)	49,9 %	( 9,1 %)
Bedarfsgemeinschaften (BG)	2 340	
BG mit Kindern (Anteil an BG insgesamt)	601	( 25,7 %)

\* Anteil an Altersgruppe

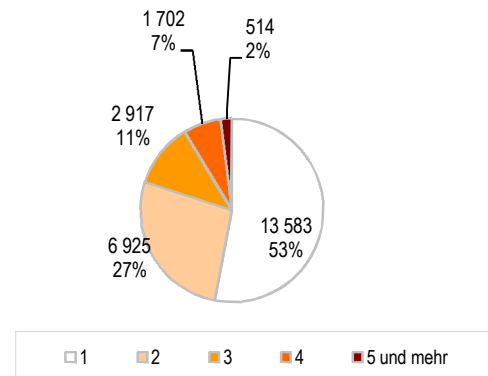
### nach Altersgruppen (AG)

AG	männlich	weiblich	insgesamt
0	1	2	3
0-2	942	887	1 829
3-5	799	743	1 542
6-14	1 599	1 478	3 077
15-17	401	360	761
18-24	2 840	2 820	5 660
25-44	8 728	7 481	16 209
45-59	4 031	3 789	7 820
60-64	941	1 087	2 028
65 u. älter	2 892	4 032	6 924

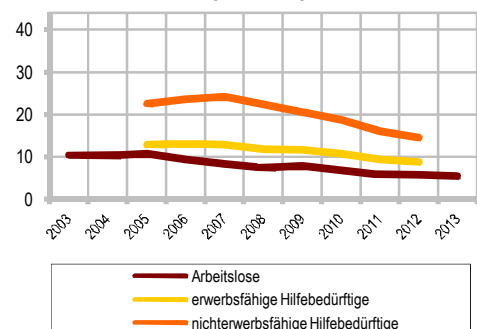
### Bevölkerungsentwicklung



### Haushalte nach der Personenzahl



### Arbeitslose/Leistungsempfänger in Prozent

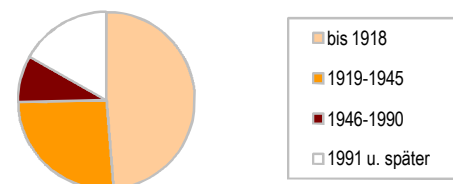


## Strukturdaten 2014 - Kommunalwahlkreis 11

### Gebäude und Wohnungen

Gebäude mit Wohnungen	5 235
Eigenheime	48,2 %
große Wohngebäude	30,8 %
Wohnungen	25 471
Leerstand (2012)	10,1 %

Wohnungen nach Baujahr des Gebäudes



### Ausgewählte Infrastruktureinrichtungen

#### Kindertagesstätten/Horte

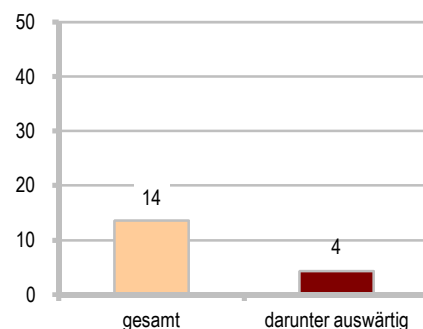
Anzahl	Plätze	betreute Kinder	Auslastung	Plätze auf 100 Kinder	im Alter von ...
0	1	2	3	4	5
21	1 888	1 796	95,1 %	65	1-6,5
	1 274	1 202	94,3 %	75	6,5-10,5

#### Schulen (einschl. Außenstellen)

Anzahl	Klassen	Schüler			
		insgesamt	je Klasse	Mädchen	Auswärtige
0	1	2	3	4	5
6	62	1 439	23,2	46,4 %	2,2 %
3	39	973	24,9	50,8 %	7,3 %
1	39	864	22,2	47,6 %	20,3 %
-	-	-	x	x	x
2	147	2 932	19,9	50,7 %	58,5 %

Kinder- und Jugendeinrichtungen	11
Senioren- und Pflegeheime/Plätze	6 / 311
Hotels, Pensionen/Betten	18 / 414
(Musik-)Theater/Kulturzentren	- / -
Museen/Galerien und Ausstellungen	2 / 2
Bibliotheken/Kinos	1 / 1
Kirchen	8
Hallenbäder/Freibäder	- / 1
Sportanlagen/Sporthallen	10 / 17
Krankenhäuser/Apotheken	- / 12
Ärzte/je 10 000 Einwohner	84 / 18

Schüler insgesamt  
je 100 Einwohner



### Zugelassene Kraftfahrzeuge

Kraftfahrzeuge	19 883
Privat-Pkw je 1 000 Haushalte	631
Anteil Krafträder	6 %

### Stand/Quellen

Bevölkerung und Haushalte: 31.12.2013, Melderegister der LH Dresden; Kommunale Statistikstelle

Beschäftigte: 30.06.2013, Bundesagentur für Arbeit

Arbeitslose: 31.12.2013, Bundesagentur für Arbeit

Leistungsempfänger nach SGB II: 31.12.2012, Bundesagentur für Arbeit

Gebäude: 31.12.2013, Kommunale Statistikstelle

Wohnungsleerstand: 31.12.2012, Kommunale Statistikstelle

Kindertagesstätten: Oktober 2012, Eigenbetrieb Kindertagesstätten

Schulen: Schuljahresbeginn 2011, Schulverwaltungsamt

weitere Infrastruktureinrichtungen: 2011, Internet

Bestand an Kraftfahrzeugen: 31.12.2012, Kraftfahrt-Bundesamt

Wahlen: Kommunale Statistikstelle