

Gewässersteckbrief

Schullwitzbach

Dresden.
D₁₆₂Q_{CU}

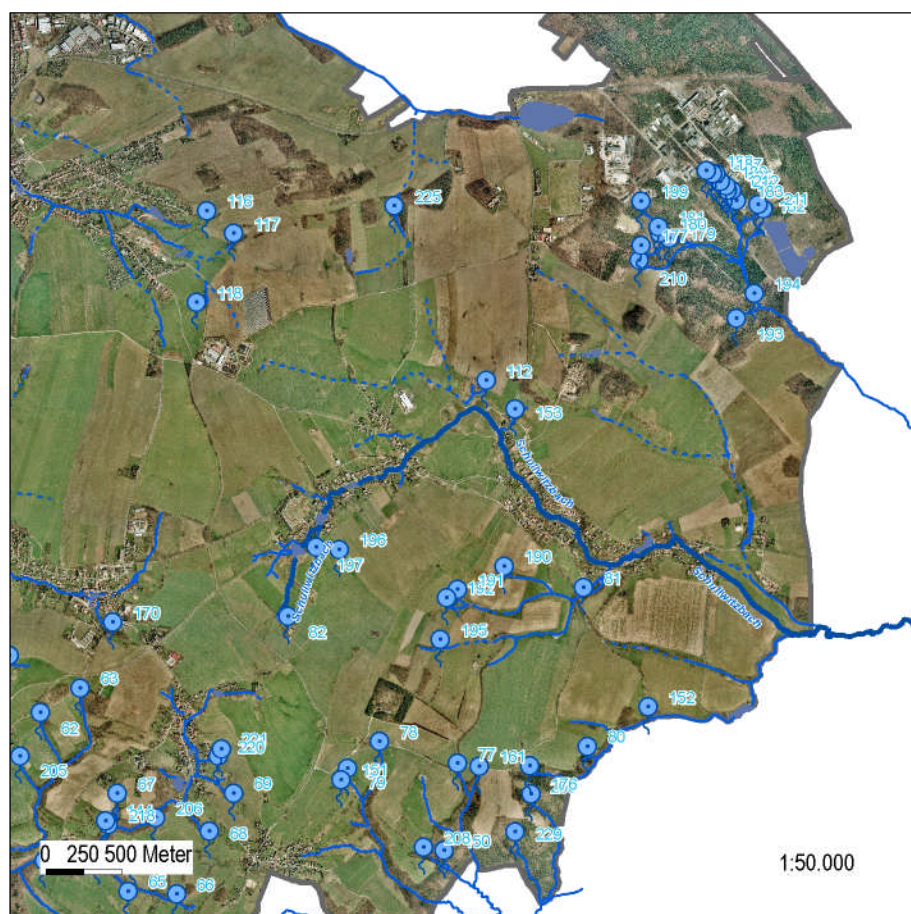
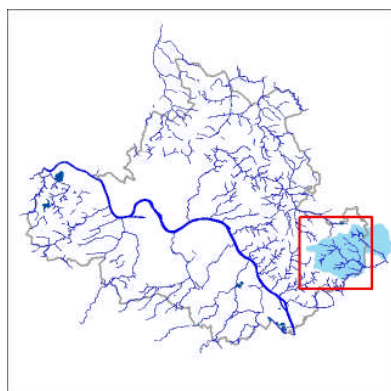


Abb. 1: Schullwitzbach
Luftbild: Städtisches Vermessungsamt
Dresden

■ Allgemeine Angaben

Gewässerordnung nach SächsWG	Gewässer zweiter Ordnung
sonstige Namen	nicht bekannt
Gewässer-Nr. (GWNr)	53-03
Gewässerkennzahl	537168
Fließgewässertyp (nach Wasserrahmenrichtlinie)	5 (Grobmaterialreicher, silikatischer Mittelgebirgsbach)
Gewässperlänge	8,1 km
davon	
offene Gewässerabschnitte in Dresden	6,4 km