

Gewässersteckbrief

Roter Graben

Dresden.
D₁₆₂QCU

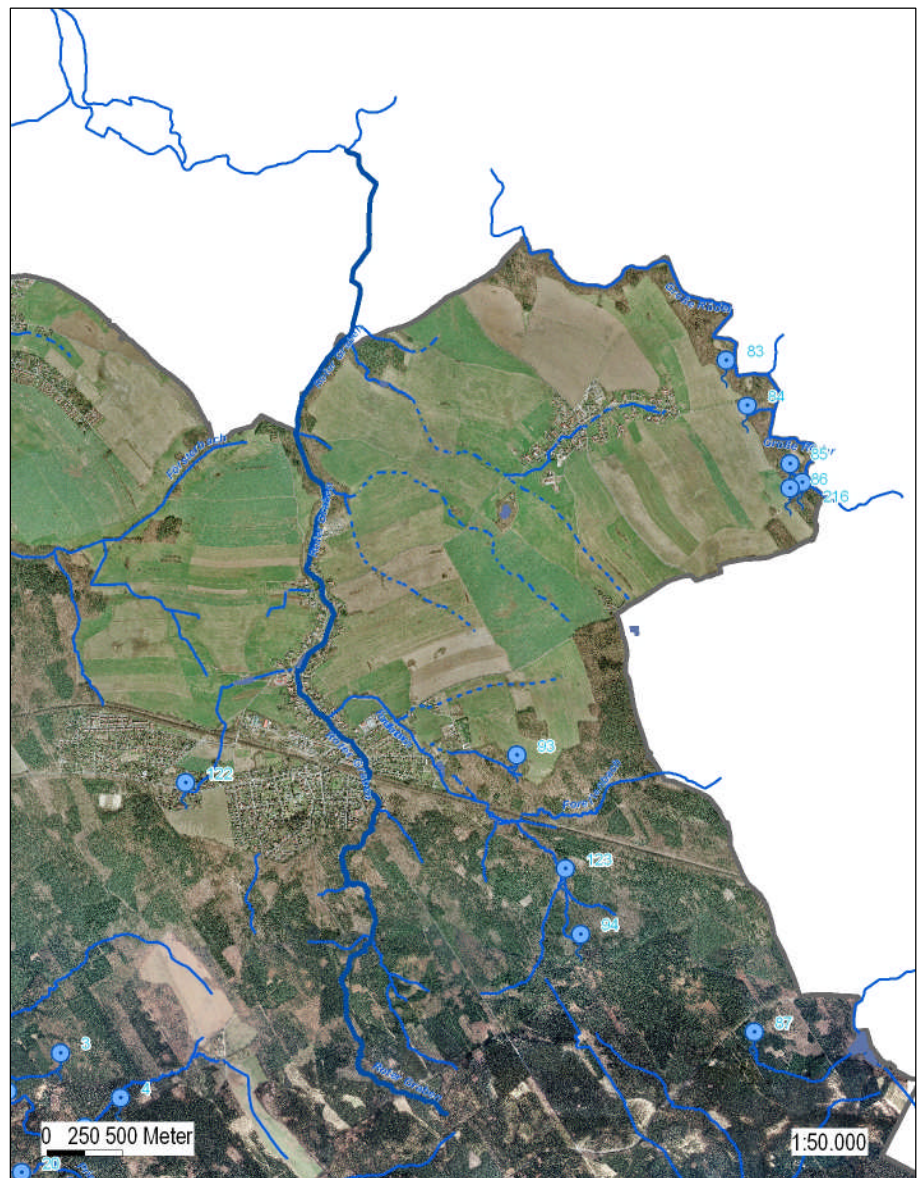
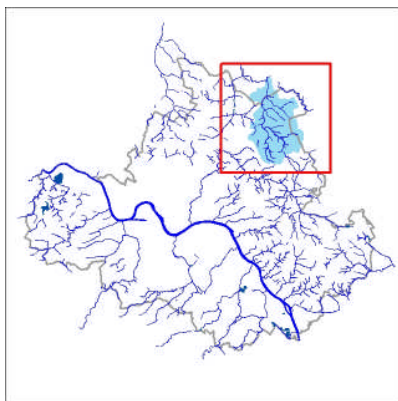


Abb. 1: Roter Graben
Luftbild: Städtisches Vermessungsamt
Dresden

■ Allgemeine Angaben

Gewässerordnung nach SächsWG

Gewässer zweiter Ordnung

sonstige Namen

nicht bekannt