

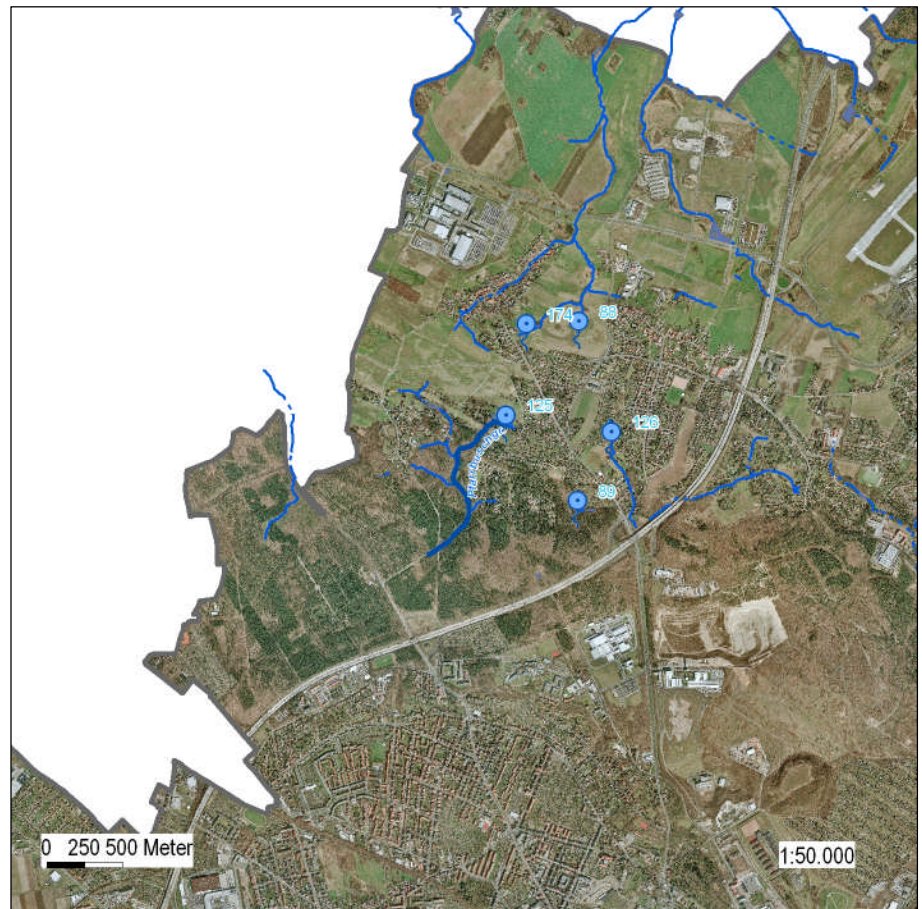
Gewässersteckbrief

Pfarrbuschgraben

Dresden.
DIESCHE



Abb. 1: Pfarrbuschgraben
Luftbild: Städtisches Vermessungsamt
Dresden



■ Allgemeine Angaben

Gewässerordnung nach SächsWG	Gewässer zweiter Ordnung
sonstige Namen	Verlorenes Wasserchen
Gewässer-Nr. (GWNr)	03
Gewässerkennzahl	
Fließgewässertyp (nach Wasserrahmenrichtlinie)	5.1 (Feinmaterialreicher, silikatischer Mittelgebirgsbach)
Gewässerlänge	1,3 km
davon	
offene Gewässerabschnitte in Dresden	1,2 km
verrohrte Gewässerabschnitte in Dresden	0,1 km