

Gewässersteckbrief Loschwitzbach

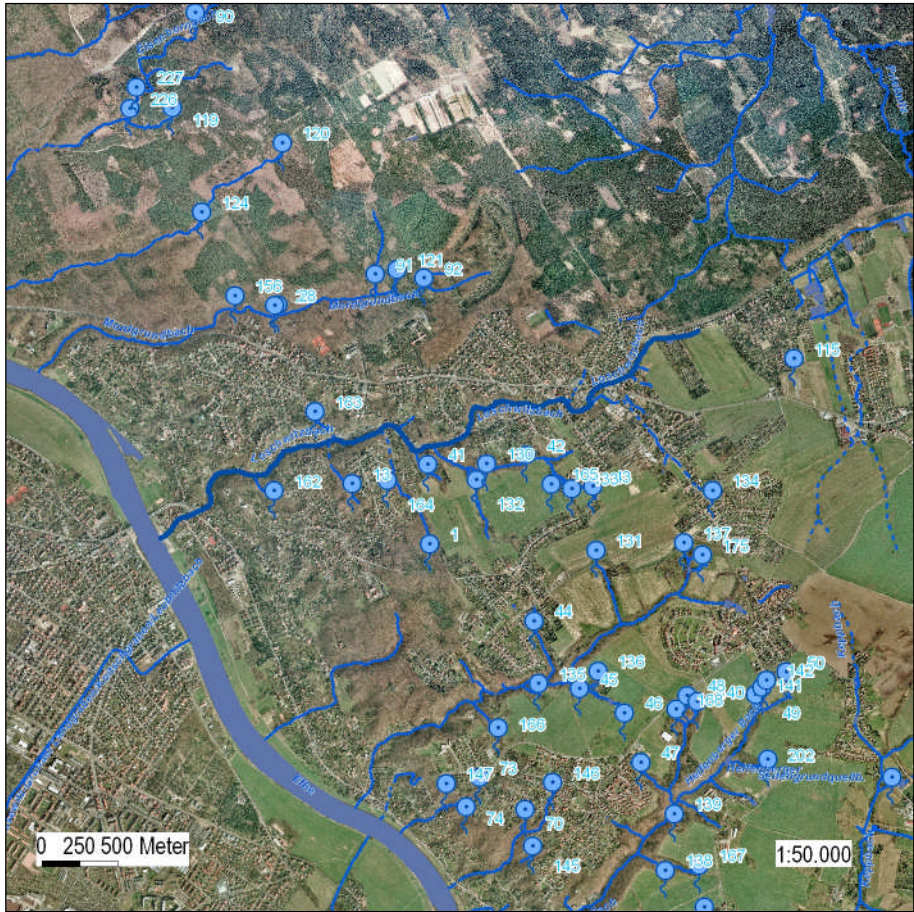
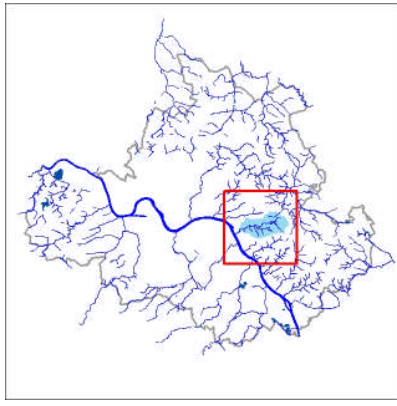


Abb. 1: Loschwitzbach
Luftbild: Städtisches Vermessungsamt
Dresden

■ Allgemeine Angaben

Gewässerordnung nach SächsWG	Gewässer zweiter Ordnung
sonstige Namen	Trille
Gewässer-Nr. (GWNr)	00-09
Gewässerkennzahl	5371952
Fließgewässertyp (nach Wasserrahmenrichtlinie)	5 (Grobmaterialreicher, silikatischer Mittelgebirgsbach)
Gewässperlänge	4,6 km
davon	
offene Gewässerabschnitte in Dresden	1,7 km
verrohrte Gewässerabschnitte in Dresden	2,9 km