

Gewässersteckbrief

Klotzscher Dorfbach

Dresden.
D1629611

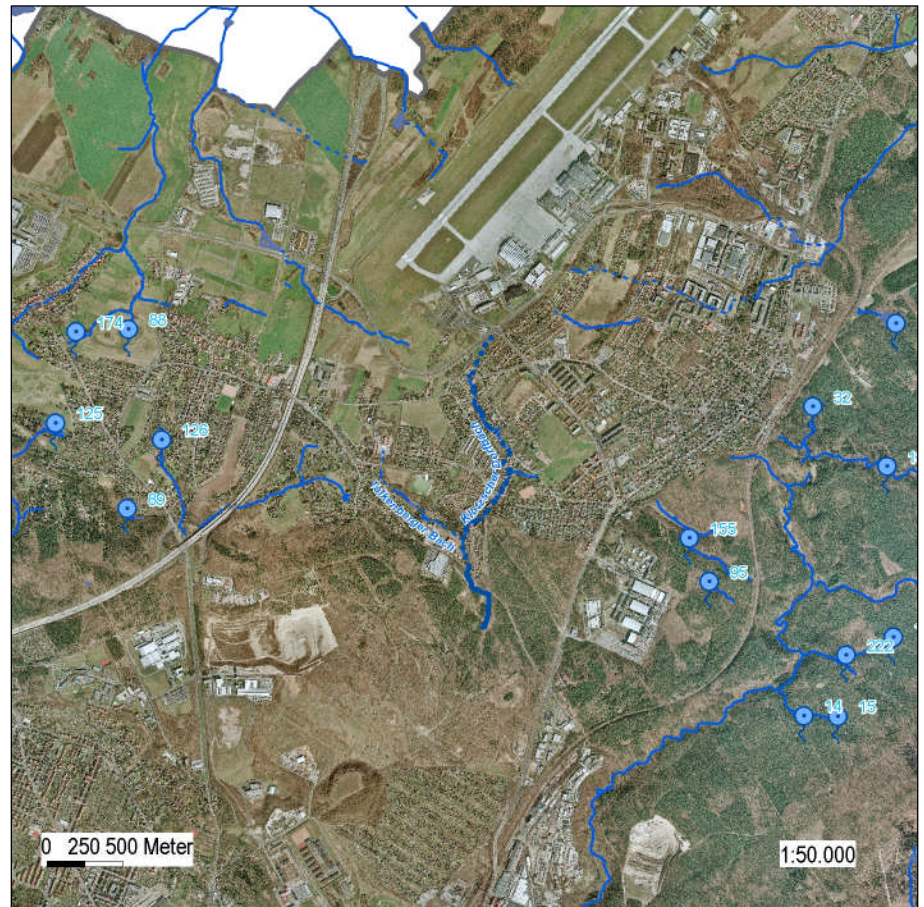
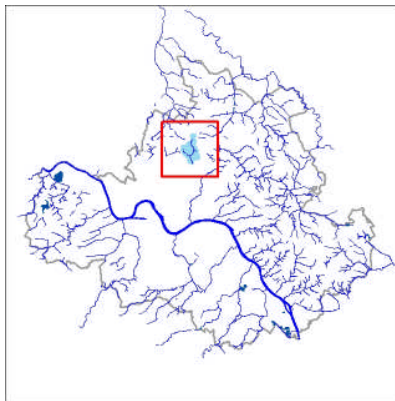


Abb. 1: Klotzscher Dorfbach
Luftbild: Städtisches Vermessungsamt
Dresden

■ Allgemeine Angaben

Gewässerordnung nach SächsWG	Gewässer zweiter Ordnung
sonstige Namen	nicht bekannt
Gewässer-Nr. (GWNr)	11
Gewässerkennzahl	
Fließgewässertyp (nach Wasserrahmenrichtlinie)	5.1 (Feinmaterialreicher, silikatischer Mittelgebirgsbach)
Gewässerlänge	2,4 km
davon	
offene Gewässerabschnitte in Dresden	0,7 km
verrohrte Gewässerabschnitte in Dresden	1,7 km