

Gewässersteckbrief Keppbach

Dresden.
Dresdner

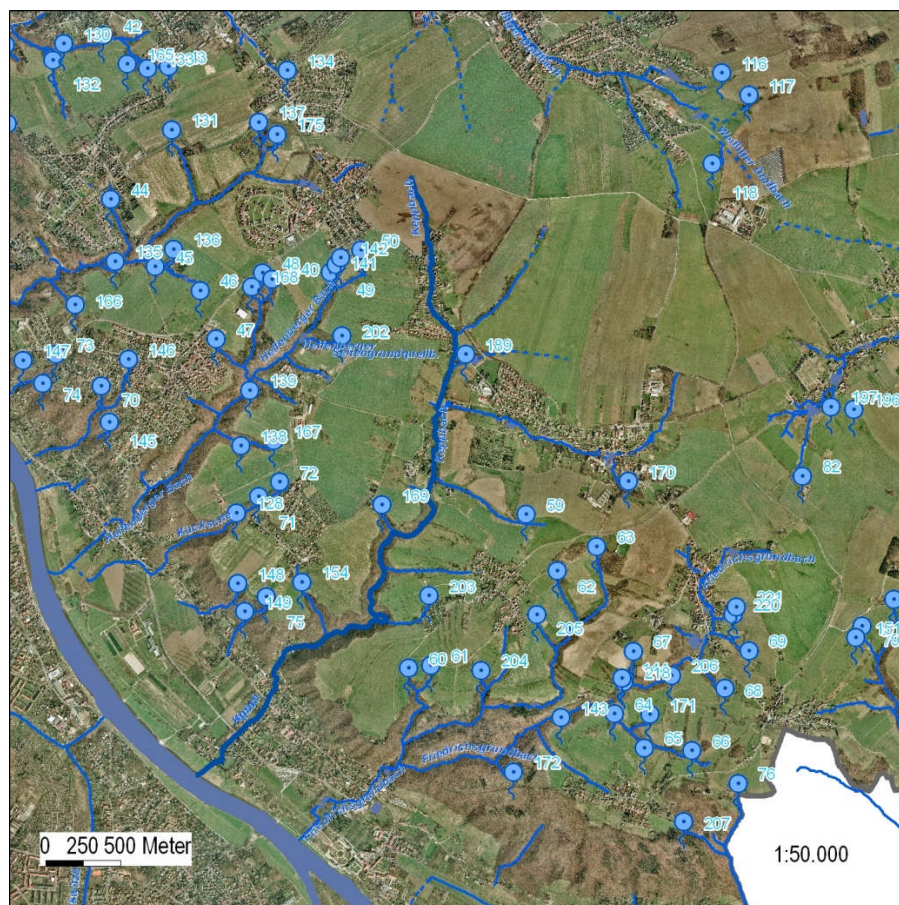
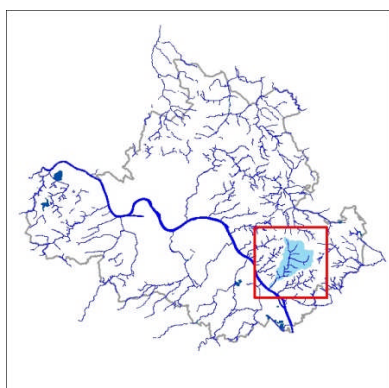


Abb. 1: Keppbach
Luftbild: Städtisches Vermessungsamt
Dresden

■ Allgemeine Angaben

Gewässerordnung nach SächsWG	Gewässer zweiter Ordnung
sonstige Namen	nicht bekannt
Gewässer-Nr. (GWNr)	00-25
Gewässerkennzahl	5371918
Fließgewässertyp (nach Wasserrahmenrichtlinie)	5 (Grobmaterialreicher, silikatischer Mittelgebirgsbach)
Gewässperlänge	5,6 km
davon	
offene Gewässerabschnitte in Dresden	4,9 km
verrohrte Gewässerabschnitte in Dresden	0,7 km