

Mein Baum gehört mir

Der Stellenwert des Dresdner Stadtgrüns am Beispiel der Straßenbäume



Landeshauptstadt Dresden
Amt für Stadtgrün und Abfallwirtschaft

Vier Elemente
Dresdner Umweltgespräche



Bäume und ihre Funktionen

- Positive Beeinflussung des Stadtklimas und der Lufthygiene
- Erhöhung der Aufenthaltsqualität für die Bevölkerung
- Hilfe bei der Umsetzung städtebaulicher Ziele (Raumbildung)
- Schaffung eines Artenreichtums zur Erhöhung der Biodiversität
- Bäume bieten Tieren Schutz und Lebensraum
- Sehnsucht der Menschen nach Natur/Grün
- Verkehrsleitfunktion





Das Amt für Stadtgrün und Abfallwirtschaft ...

... ist sich seiner großen Verantwortung als Eigentümer der Straßenbäume und Bäume in Park- und Grünanlagen bewusst und setzt alles daran, unter Beachtung geltender gesetzlicher Grundlagen einen vitalen und sicheren Bestand an Bäumen im Stadtgebiet zu erhalten und diesen Bestand weiter zu erhöhen.

Dresdner Straßenbäume- Gesetzliche Grundlagen und Richtlinien

- Sächsisches Naturschutzgesetz
- Gehölzschutzsatzung der Stadt Dresden
- DIN 18915 bis 18920, DIN 18320 (Landschaftsbauarbeiten)
- RAS-LP 4
- ZTV Baumpflege, ZTV Großbaumverpflanzung
- FLL Baumkontrollrichtlinie
- FLL Gütebestimmungen für Baumschulpflanzen
- FLL Empfehlungen zum Pflanzen von Bäumen
- Amtsanweisung zur Kontrolle von Bäumen zur Herstellung der Verkehrssicherheit

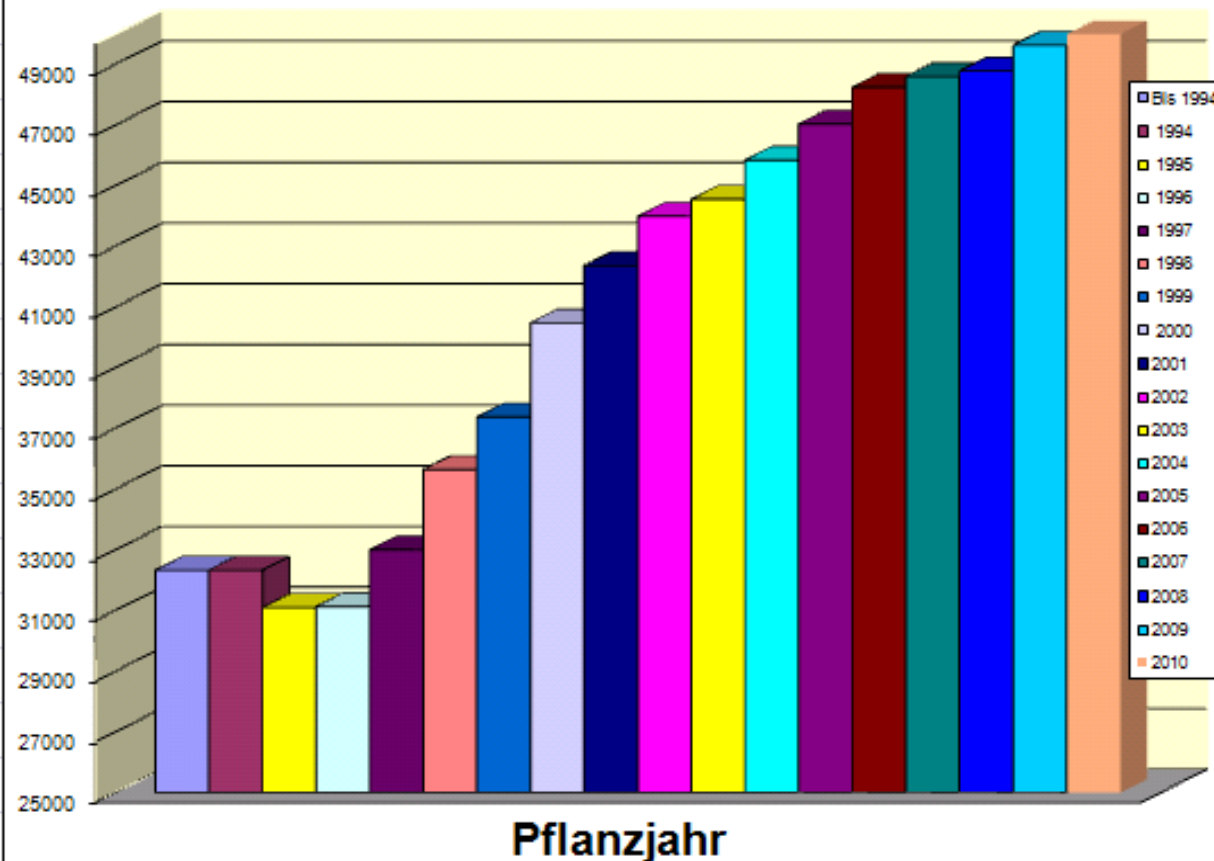


Kaitzer Straße Pyrus calleryana 'Chanticleer'

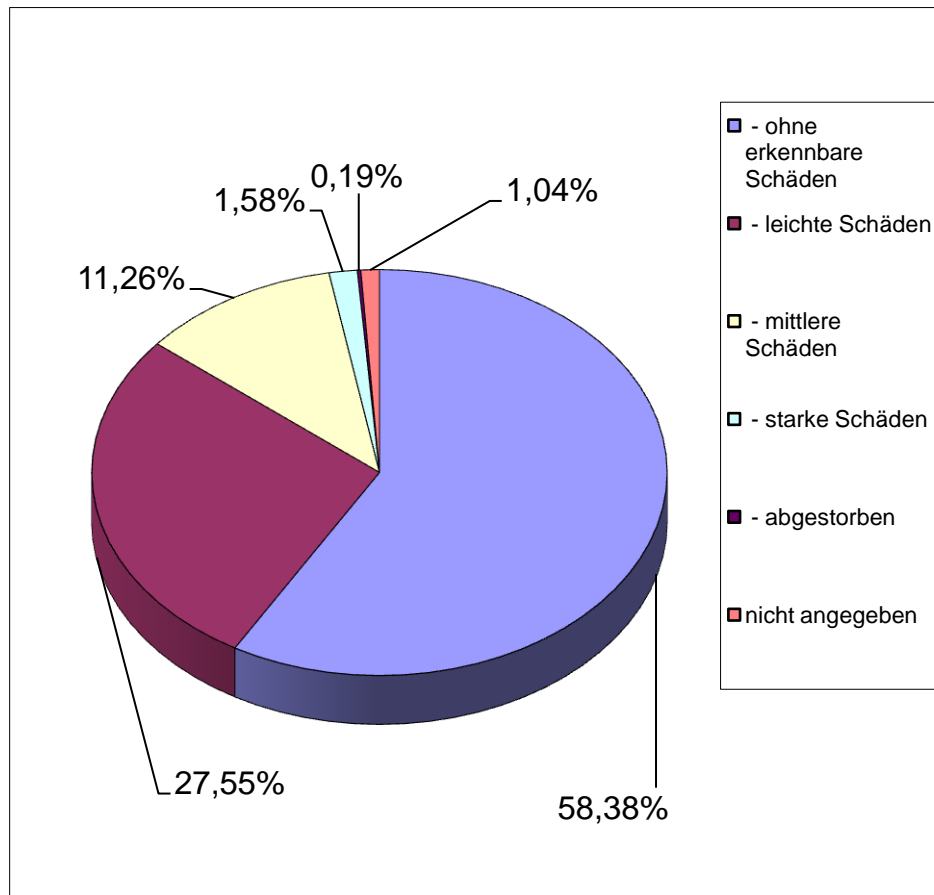
Dresdner Straßenbäume- Bisherige Bestandsentwicklung

Pflanzjahr	Gesamt
Bis 1994	32331
1994	32331
1995	31102
1996	31132
1997	33002
1998	35644
1999	37382
2000	40482
2001	42365
2002	43993
2003	44558
2004	45847
2005	47031
2006	48244
2007	48598
2008	48779
2009	49632
2010	50419

Straßenbaumbestandsentwicklung



Vitalität des Straßenbaumbestandes



Straßenbaumbestand 31.12.2008

Schad- stufe

Stückzahl

1	- ohne erkennbare Schäden	28475
2	- leichte Schäden	13439
3	- mittlere Schäden	5491
4	- starke Schäden	773
5	- abgestorben	93
	nicht angegeben	508
		48779

Schäden durch umgestürzte Bäume



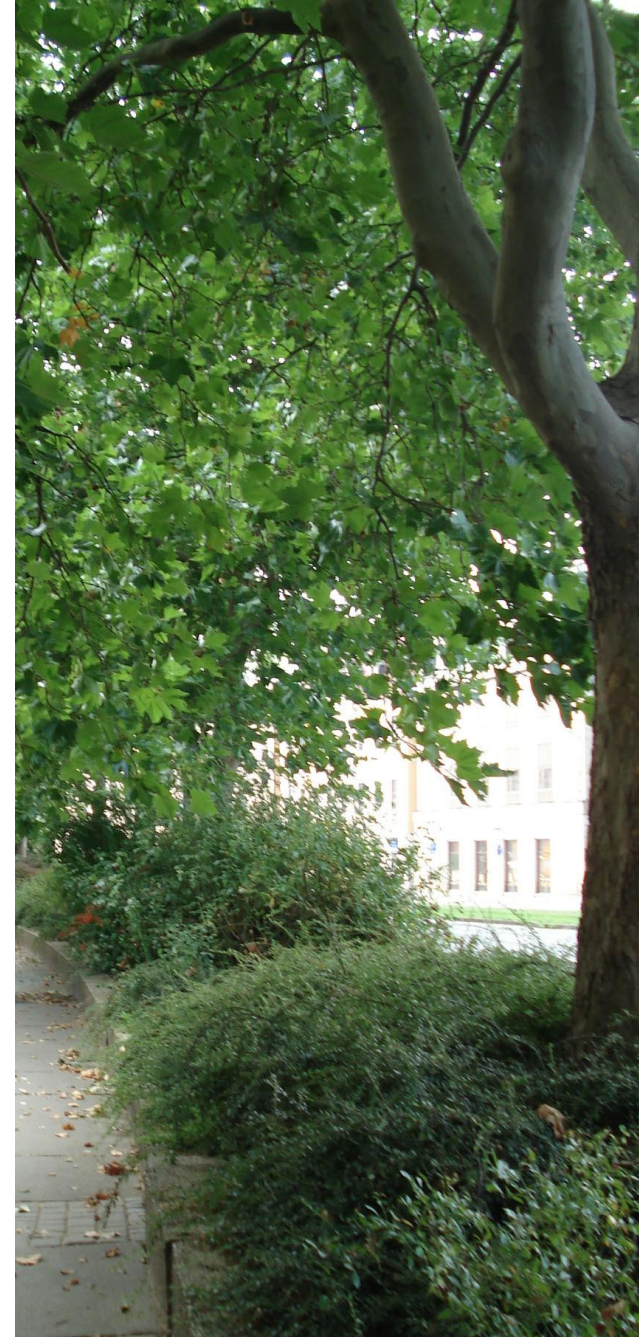
August-Bebel-Straße



Helmut-Schön-Allee

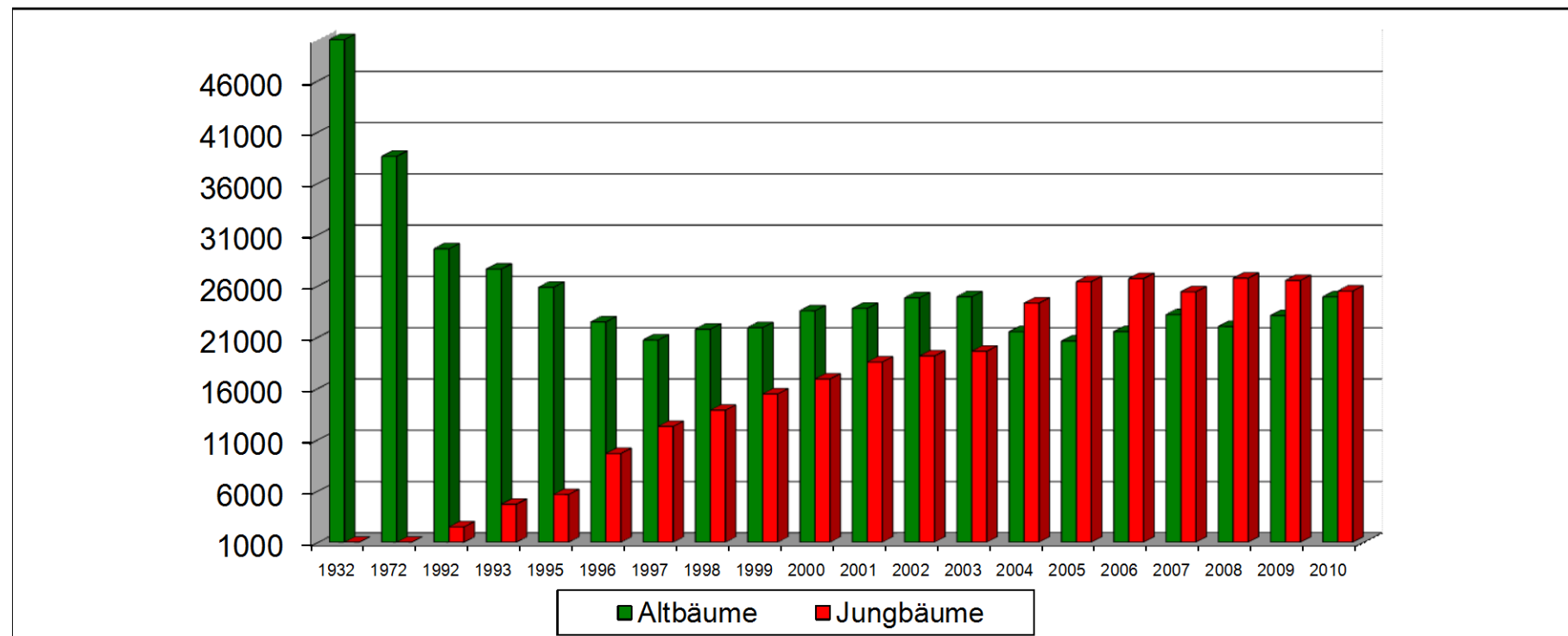
Straßenbaumbestand

- aktuell 50.419 Bäume (31.12.2010)
- davon 24.927 Altbäume (länger als 15 Jahre am Standort)
- **Baumkontrollen:**
 - Hauptstraßennetz - 1x jährlich
 - Nebenstraßennetz - alle 2 Jahre
 - ab Vitalitätsstufe 4 häufigere Kontrollen erforderlich (Verkehrssicherheit!)
- **Budget Baumpflege:** 200.000 €/Jahr für 50.000 Bäume
- **Ziel Straßenbaumkonzept:** 77.400 Bäume

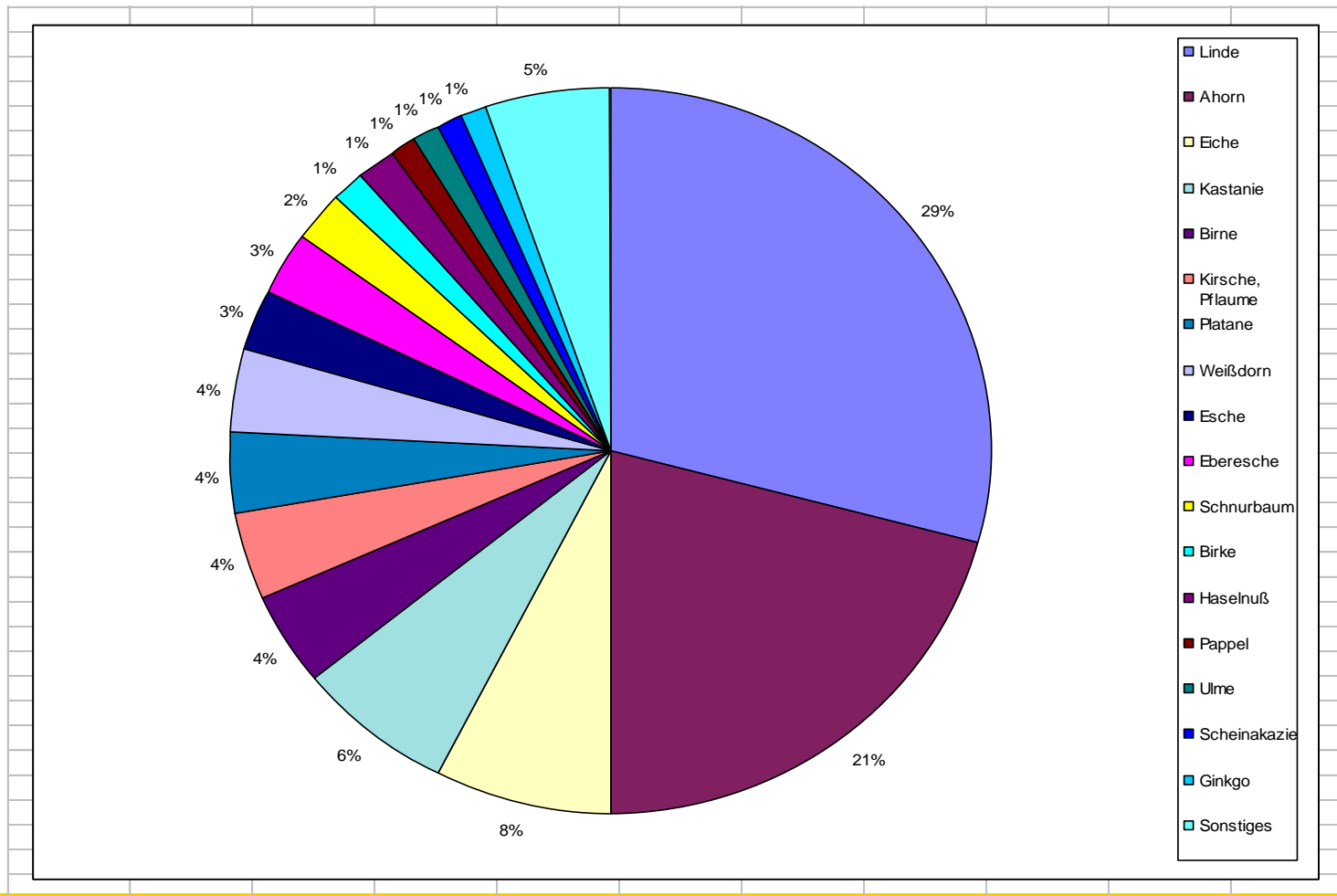


Straßenbaumentwicklung bis 2010- Anteil Jung-/ Altbäume

Jahr	1932	1972	1992	1993	1995	1996	1997	1998	1999	2000	2001	2002	2003	2004	2005	2006	2007	2008	2009	2010
Altbäume	59.875	38.626	29.609	27.632	25.863	22.488	20.715	21.774	21.928	23.567	23.800	24.832	24.933	21.530	20.620	21.537	23.185	22.032	23.104	24.927
Jungbäume	0	0	2.488	4.699	5.653	9.644	12.287	13.870	15.454	16.915	18.565	19.161	19.625	24.317	26.411	26.707	25.413	26.747	26.528	25.492
Gesamt	59.875	38.626	32.097	32.331	31.516	32.132	33.002	35.644	37.382	40.482	42.365	43.993	44.558	45.847	47.031	48.244	48.598	48.779	49.632	50.419
Quelle	Dutschmann	Dr. Sommer	Befliegung	Baumkataster	Baumkataster	Baumkataster	Baumkataster	Baumkataster	Baumkataster	Baumkataster	Baumkataster	Baumkataster	Baumkataster	Baumkataster	Baumkataster	Baumkataster	Baumkataster	Baumkataster	Baumkataster	Baumkataster



Dresdner Straßenbäume- Anteil der Baumarten am Gesamtbestand



Entwicklung der Artenvielfalt

Bestand 1928	60.000 Bäume in 85 Arten und Sorten
Bestand 1990	28.200 Bäume in 40 Arten und Sorten
Bestand 2008	48.500 Bäume in 85 Arten und Sorten
	Hauptstraßennetz - 21.200 Bäume
	Nebenstraßennetz - 27.300 Bäume
Straßenbaumkonzept 2009	Potenzial im Hauptstraßennetz 37.400 Bäume in 104 Arten und Sorten (inkl. Bestand)
	Potenzial im Nebenstraßennetz 40.000 Bäume in 180 Arten und Sorten (inkl. Bestand)
Geschätzte maximale Gesamtzahl aller potenziell möglichen Straßenbäume 77.400 Bäume in 180 Arten und Sorten	



Altbaumbestand Fetscherstraße



Jungbäume Stübelallee

Ausblick

- Fortführung des Arbeitskreises „Unterirdischer Bauraum“
- Entwicklung von abgestimmten Lösungen für den jeweiligen Planungsfall - Verankerung dieser Vorgehensweise in der Planungspraxis
- Fortschreibung des Konzeptes
 - Wahrung der Aktualität
 - Dokumentation des Umsetzungsstandes des Konzeptes
- Vertiefung der Planungen zum Nebenstraßennetz
- Einpflegen der Planungen in das städtische Geoinformationssystem
- Öffentlichkeitsarbeit
- Mitarbeit im GALK- AK Stadtbäume und beim Straßenbaumtest des AK



Leitsatz



„ Der Straßenbaumbestand Dresdens soll nachhaltig geschützt, gepflegt und entwickelt werden, so dass ein gesunder, attraktiver und den ökologischen Rahmenbedingungen angepasster Bestand das Bild der Landeshauptstadt prägen kann.“

Vielen Dank für Ihre Aufmerksamkeit!

