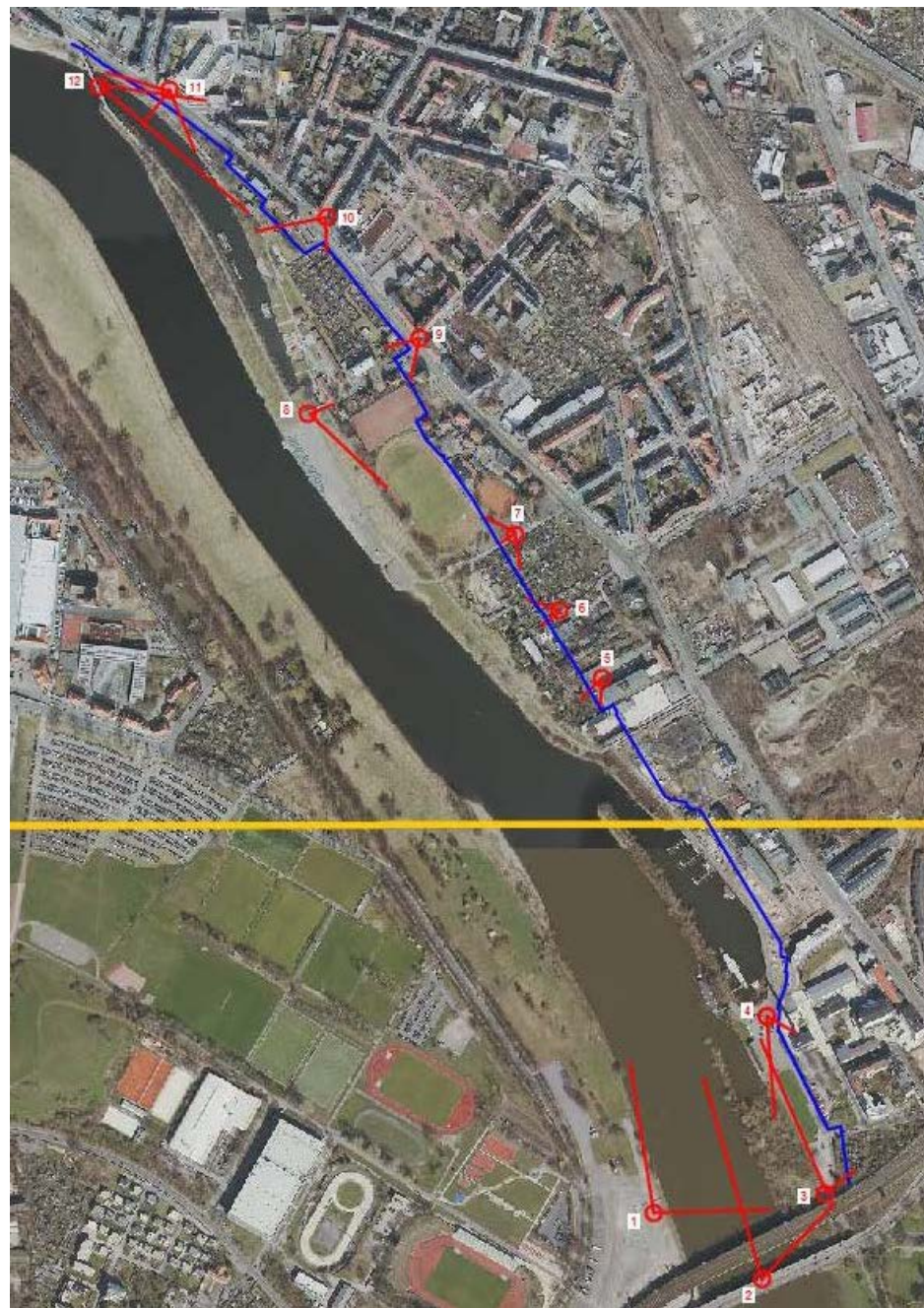
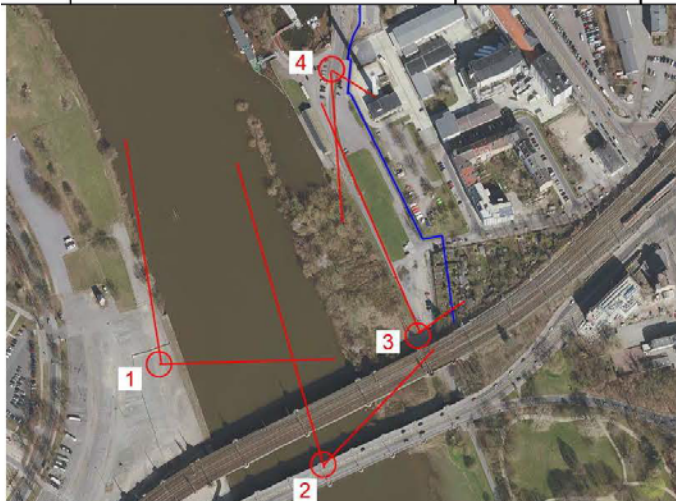


## Übersicht Visualisierungsstandorte

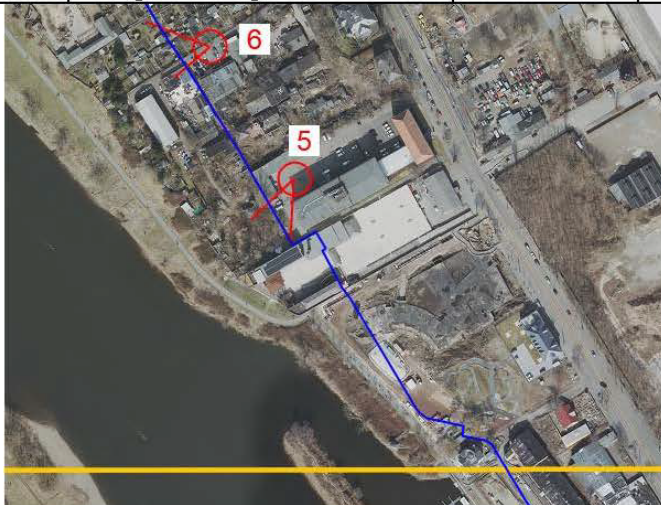


Blickpunkt / Perspektive		Abschnitt	OK Mauer	Bemerkungen / Hinweise *
Nr.	Beschreibung		[über Gelände]	
1	Linkes Elbufer, Volksfestgelände			wasserseitig der Schutzlinie, Blick stromab auf die Gesamtlänge bzw. den Beginn der HWS-Trasse
2	Marienbrücke			wasserseitig der Schutzlinie, Blick stromab auf die Gesamtlänge der HWS-Trasse
3	Rechtes Elbufer, Radweg, unterhalb der Marienbrücke	Abschnitt 1.1	ca. 1,40 m über Gelände in Trasse D	wasserseitig der Schutzlinie, Blick stromab auf den Beginn der HWS-Trasse vor Kleingartenanlage (Abschnitt 1.1) und der Menarini von Heyden GmbH (Abschnitt 1.2)
		Abschnitt 1.2	ca. 1,40 m über Bestandsmauer von Menarini	
4	Rechtes Elbufer, Radweg, Neustädter Hafen	Abschnitt 1.1 und 1.2	s.o.	wasserseitig der Schutzlinie, Blick stromauf auf den Beginn der HWS-Trasse vor der Menarini von Heyden GmbH (Abschnitt 1.2) und der Kleingartenanlage (Abschnitt 1.1)



## Übersicht Visualisierungsstandorte

Blickpunkt / Perspektive		Abschnitt	OK Mauer	Bemerkungen / Hinweise *
Nr.	Beschreibung		[über Gelände]	
5	Rechtes Elbufer, Betriebsgelände Malteser	Abschnitt 3	ca. 1,60 m über Gelände in Trasse A	luftseitig der Schutzlinie, Blick leicht stromauf
6	Rechtes Elbufer, Erfurter Straße, Kleingartenanlage	Abschnitt 4.1	ca. 0,90 m über Gelände in Trasse A	Luftseitig der Schutzlinie, Blick stromab auf Kleingartenanlage



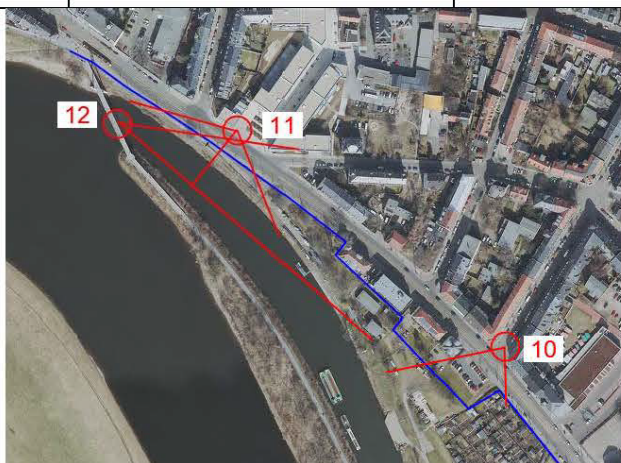
## Übersicht Visualisierungsstandorte

Blickpunkt / Perspektive		Abschnitt	OK Mauer	Bemerkungen / Hinweise *
Nr.	Beschreibung		[über Gelände]	
7	7.1) Rechtes Elbufer, Eisenberger Straße	Abschnitt 4.1	ca. 0,60 m über Gelände in Trasse A	Luftseitig der Schutzlinie, Blick stromauf auf Kleingartenanlage
	7.2) Rechtes Elbufer, Eisenberger Straße	Abschnitt 4.2	ca. 0,60 – 0,90 m über Gelände in Trasse A	Luftseitig der Schutzlinie, Blick stromab auf Sportplatz
8	Rechtes Elbufer, Radweg, Moritzburger Straße	Abschnitt 4.2	<u>Variante B:</u> ca. 0,75 m über Gelände (Böschungsoberkante) <u>Variante D:</u> ca. 2,10 m über Gelände (Moritzburger Str. 2)	1 Standort, zwei Varianten; Wasserseitig der Schutzlinie, kein Blick auf die Vorzugstrasse (A), aber auf die Varianten B und D (siehe Lageplan (3.4) in der Anlage 3)
9	Kreuzung Leipziger Straße/Moritzburger Straße	Abschnitt 4.3	ca. 0,90 – 1,20 m über Gelände in Trasse A	Luftseitig der Schutzlinie, Blickachse Moritzburger Straße (Wohngebäude, Straße, Kleingartenanlage)



## Übersicht Visualisierungsstandorte

Blickpunkt / Perspektive		Abschnitt	OK Mauer	Bemerkungen / Hinweise *
Nr.	Beschreibung		[über Gelände]	
10	Leipziger Straße, Ecke Oschatzer Straße	Abschnitt 4.3	ca. 0,70 m über Gelände in Trasse A	Luftseitig der Schutzlinie, Blick auf Kleingartenanlage und Parkplatz
11	11.1) Leipziger Straße, Forum/ Platz Hanns-Fromm-Straße	Abschnitt 4.3	ca. 0,90 m über Gelände in Trasse A	Luftseitig der Schutzlinie, Blick stromauf
	11.2) Leipziger Straße, Forum/ Platz Hanns-Fromm-Straße	Abschnitt 4.3	ca. 0,90 m über Gelände in Trasse A	Luftseitig der Schutzlinie, Blick stromab
12	Radweg, Molenbrücke	Abschnitt 4.3	ca. 0,60 – 0,90 m über Gelände in Trasse A	Wasserseitig der Schutzlinie, Blick stromauf



## Übersicht Visualisierungsstandorte



Nr. 1 Blick vom linken Elbufer, Volksfestgelände



Nr. 3 Radweg unterhalb Marienbrücke



Nr. 7.1 Eisenberger Straße stromaufwärts



Nr. 7.2 Eisenberger Straße stromabwärts



Nr. 8 Radweg Moritzburger Straße Variante B



Nr. 8 Radweg Moritzburger Straße Variante D



## Nr. 12 Radweg Molenbrücke – Variante 1



## Nr. 12 Radweg Molenbrücke – Variante 2