

Zeichenerklärung

Grenzen und Siedlung

- Stadtgrenze Landeshauptstadt Dresden (Landeshauptstadt Dresden / 2019)
- Gemarkungen (Geodaten Sachsen / 2021)
- Gebäude (Staatsbetrieb Geobasisinformation und Vermessung Sachsen GeoSN / 2020)
- Nebengebäude (Laube/Schuppen) aus Vermessung (Städtisches Vermessungsamt Dresden / 2013)
- Grenze hydraulisches 2d-Gewässermodell
- Digitale Stadtkarte Dresden (Landeshauptstadt Dresden / 2019)
- Benachbarte Blattsnitte

Gewässer im Einzugsgebiet der Prießnitz (Landeshauptstadt Dresden / 2019)

- Offenes Fließgewässer
- Verrohrtes / überdecktes Fließgewässer
- Pegel Klotzsche
- Elbestrom

- Stehende Gewässer
- Hochwasserrückhaltebecken
- Regenrückhalte-, Regenversickerungs- und Regenklärbecken

Schutzgebiete und Denkmale im Einzugsgebiet (Landeshauptstadt Dresden / 2019)

- Trinkwasserschutzgebiete
- FFH-Gebiete
- Naturdenkmale
- Sachgesamtheiten zu Kulturdenkmale
- Kulturdenkmale - Gebäude / Bauwerke

Infrastruktur (Landeshauptstadt Dresden / 2019)

- Museen
- Schulen u. Kindertageseinrichtungen
- Gesundheitseinrichtungen

IED-Anlagen (Landeshauptstadt Dresden / 2019)

- IED-Anlagen

Art der wirtschaftlichen Tätigkeit innerhalb der Ausbreitungsflächen (Ergebnisse hydraulische 2d-Gewässersimulation / itwh, 2021)

Flächennutzung

- Wohnbauflächen, Flächen gemischter Nutzung
- Industrie- und Gewerbeflächen, Flächen mit funktionaler Prägung
- Verkehrsflächen
- Landwirtschaftlich genutzte Flächen, Wald, Forst
- Sonstige Vegetations- und Freiflächen
- Gewässer

Betroffene Einwohner je Gemarkung (Landeshauptstadt Dresden, Melderegister / 2023)

- 0 – 100
- > 100 – 1000
- > 1000 – 10 000
- > 10 000


Brücken / Durchlässe mit Verklauungsgefahr und Nummerierung (Ergebnisse hydraulische 2d-Gewässersimulation / itwh, 2021)

- Einstau des Brückenbauwerks
- Brücke gefährdet (Freibord $f < 0,5$ m)
- Brücke nicht gefährdet (Freibord $f \geq 0,5$ m)

Pegelname	Klotzsche	Pegelnulldpunkt	165,30 m HN		
Pegelnennziffer	551100	Lage am Wasserlauf	8+100 km / re.		
Abfluss [m³/s]		Wasserstand [cm]			
T = 25 a	T = 100 a	T = 500 a	T = 25 a	T = 100 a	T = 500 a
12,0	18,6	27,3	133	146	161

Daten gemäß hydrol. / hydr. Berechnung des Hochwasserrisikomanagementplanes Prießnitz-2. Abflüsse gemäß Zufluss des Teileinzugsgebiets TG290; Wasserstände gemäß mittlerer Wasserspiegellage des Querprofils am Pegelstandort.

Auftraggeber:




Landeshauptstadt Dresden
Umweltamt
Abteilung Kommunaler Umweltschutz

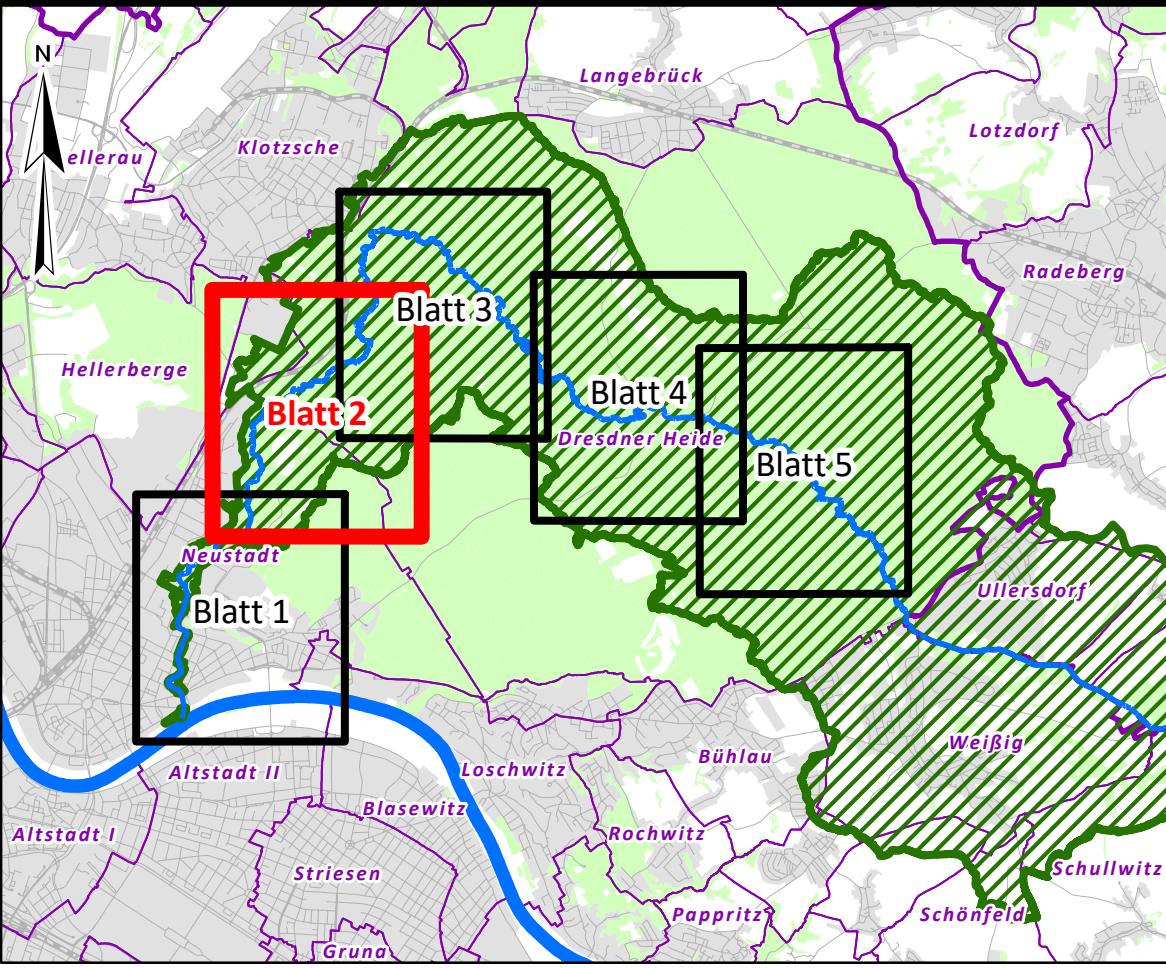
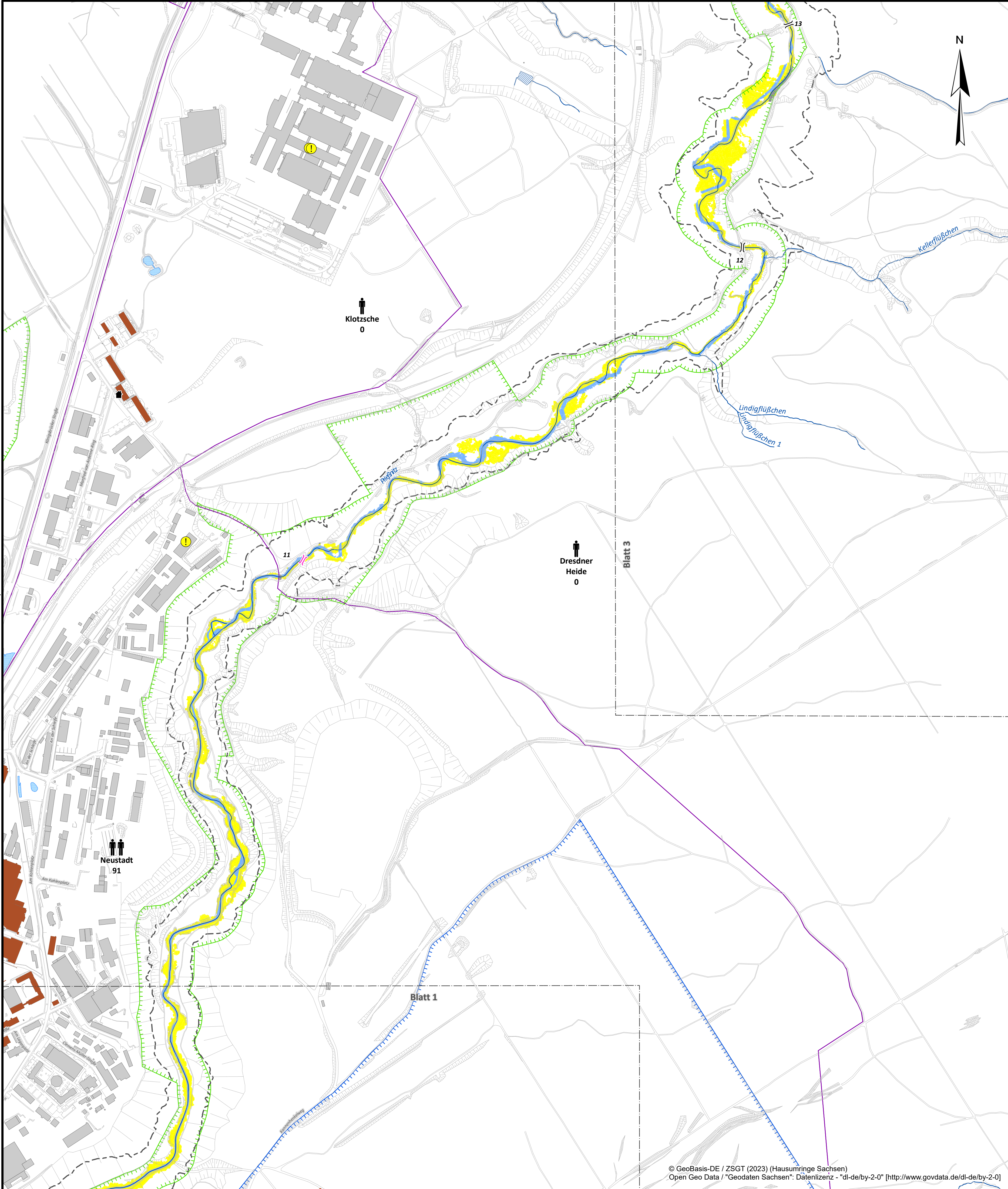
Hochwasserrisikomanagementplan
Prießnitz-2

Plan:
Hochwasserrisikokarte
Hochwasserereignis hoher Wahrscheinlichkeit
 $HQ_{Hoch} (T = 25 a, D = 6 h)$

Anlage	7.1	
Plan-Nr.	41398_ANL71_HQ025	
Blatt	1/5	
Maßstab	1 : 5.000	
Datum	Name	
Bearbeitet	November 2020	PG
Gezeichnet	Dezember 2024	SEI
Geprüft	Dezember 2024	ML
Projekt-Nr.	41398	



Institut für technisch-wissenschaftliche Hydrologie GmbH
Am Waldschloßchen 4
01099 Dresden
Telefon: 0351 82649-0
Telefax: 0351 82649-77



- Zeichenerklärung**
- Grenzen und Siedlung**
- Stadtgrenze Landeshauptstadt Dresden (Landeshauptstadt Dresden / 2019)
 - Gemarkungen (Geodaten Sachsen / 2021)
 - Gebäude (Staatsbetrieb Geobasisinformation und Vermessung Sachsen GeoSN / 2020)
 - Nebengebäude (Laube/Schuppen) aus Vermessung (Städtisches Vermessungsamt Dresden / 2013)
 - Grenze hydraulisches 2d-Gewässermodell
 - Digitale Stadtkarte Dresden (Landeshauptstadt Dresden / 2019)
 - Benachbarte Blattsnitte
- Gewässer im Einzugsgebiet der Prießnitz (Landeshauptstadt Dresden / 2019)**
- Offenes Fließgewässer
 - Stehende Gewässer
 - Verrohrtes / überdecktes Fließgewässer
 - Hochwasserrückhaltebecken
 - Pegel Klotzsche
 - Regenrückhalte-, Regenversickerungs- und Regenklärbecken
 - Elbestrom
- Schutzgebiete und Denkmale im Einzugsgebiet (Landeshauptstadt Dresden / 2019)**
- Trinkwasserschutzgebiete
 - FFH-Gebiete
 - Naturdenkmale
 - Sachgesamtheiten zu Kulturdenkmale
 - Kulturdenkmale - Gebäude / Bauwerke
- Infrastruktur (Landeshauptstadt Dresden / 2019)**
- Museen
 - Schulen u. Kindertageseinrichtungen
 - Gesundheitseinrichtungen
- IED-Anlagen (Landeshauptstadt Dresden / 2019)**
- IED-Anlagen
- Art der wirtschaftlichen Tätigkeit innerhalb der Ausbreitungsflächen (Ergebnisse hydraulische 2d-Gewässersimulation / itwh, 2021)**
- Flächennutzung**
- Wohnbauflächen, Flächen gemischter Nutzung
 - Industrie- und Gewerbeflächen, Flächen mit funktionaler Prägung
 - Verkehrsflächen
 - Landwirtschaftlich genutzte Flächen, Wald, Forst
 - Sonstige Vegetations- und Freiflächen
 - Gewässer
- Betroffene Einwohner je Gemarkung (Landeshauptstadt Dresden, Melderegister / 2023)**
- 0 – 100
 - > 100 – 1000
 - > 1000 – 10 000
 - > 10 000
- Brücken / Durchlässe mit Verklauungsgefahr und Nummerierung (Ergebnisse hydraulische 2d-Gewässersimulation / itwh, 2021)**
- Einstau des Brückenbauwerks
 - Brücke gefährdet (Freibord $f < 0,5$ m)
 - Brücke nicht gefährdet (Freibord $f \geq 0,5$ m)


Pegelname			Klotzsche		Pegelnulldpunkt		165,30 m HN				
Pegelkennziffer			551100		Lage am Wasserlauf		8+100 km / re.				
Abfluss [m³/s]			Wasserstand [cm]								
T = 25 a		T = 100 a		T = 500 a		T = 25 a		T = 100 a		T = 500 a	
12,0		18,6		27,3		133		146		161	

Daten gemäß hydrol. / hydr. Berechnung des Hochwasserisikomanagementplanes Prießnitz-2.

Abflüsse gemäß Zufluss des Teileinzugsgebiets TG290; Wasserstände gemäß mittlerer Wasserspiegellage des Querprofils am Pegelstandort.

Daten gemäß hydrol. / hydr. Berechnung des Hochwasserrisikomanagementplanes Prießnitz-2. Abflüsse gemäß Zufluss des Teileinzugsgebiets TG290; Wasserstände gemäß mittlerer Wasserspiegellage des Querprofils am Pegelstandort.

Auftraggeber:

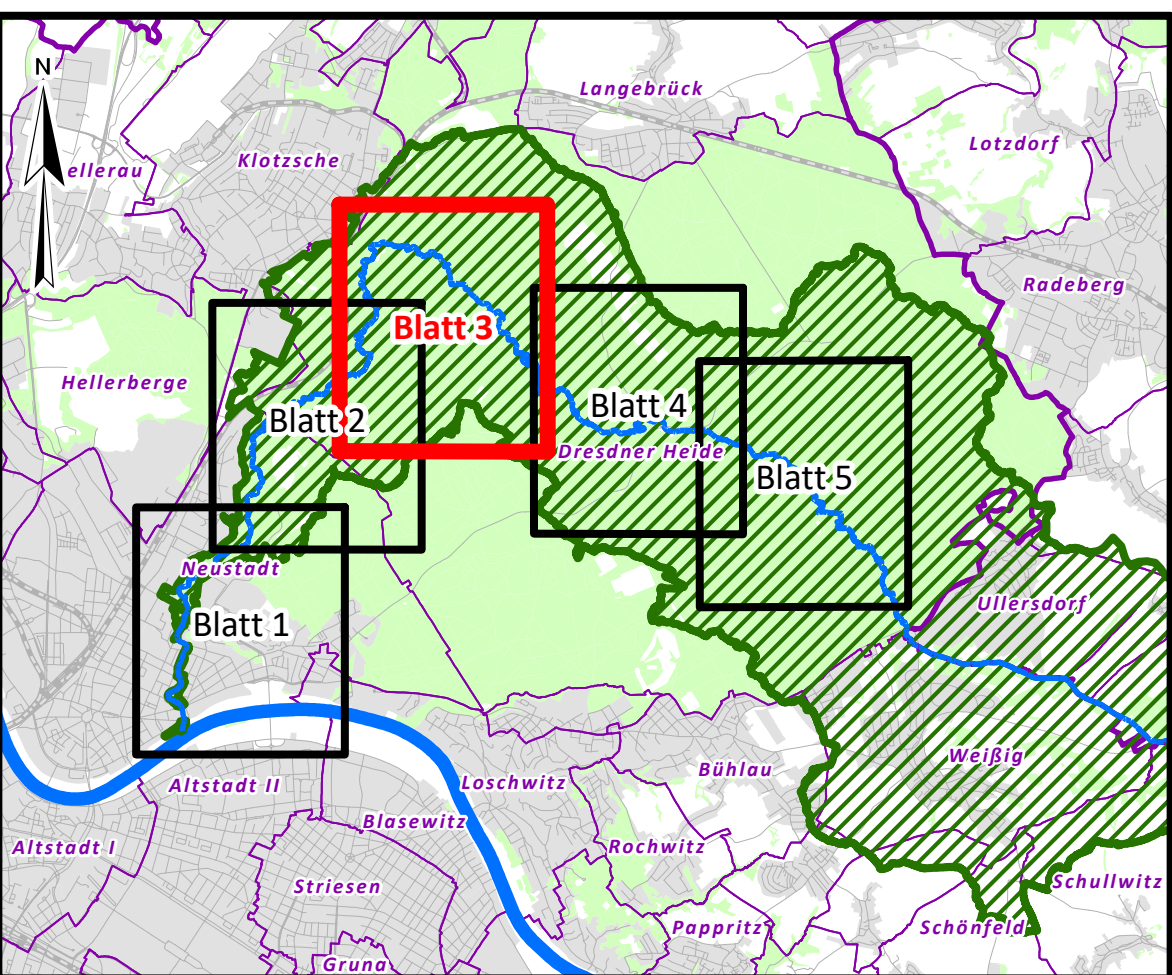
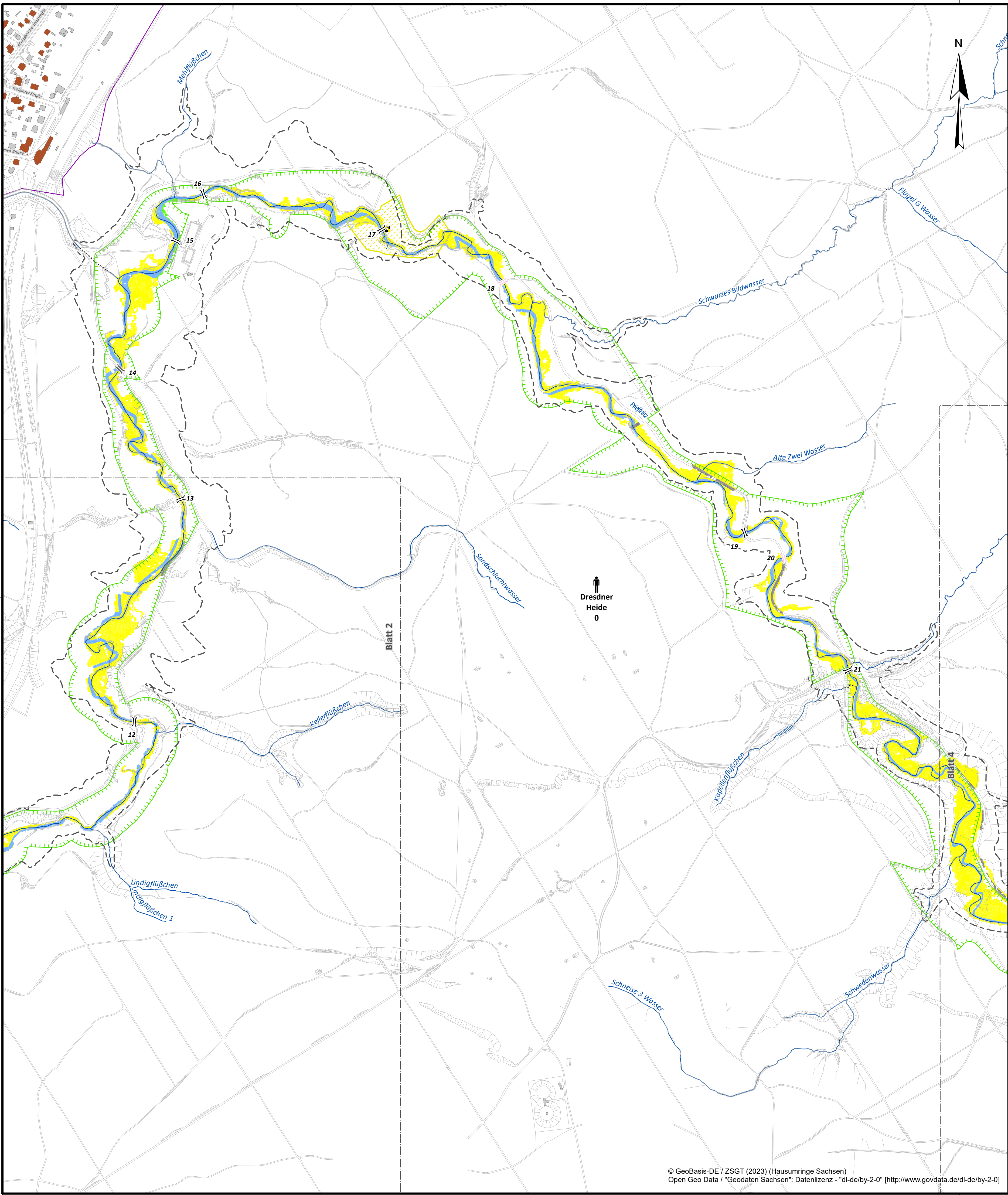


Landeshauptstadt Dresden
Umweltamt
Abteilung Kommunalen Umweltschutz

Hochwasserrisikomanagementplan Prießnitz-2		
Plan: Hochwasserrisikokarte Hochwasserereignis hoher Wahrscheinlichkeit HQ_{Hoch} ($T = 25$ a, $D = 6$ h)	Anlage	7.1
	Plan-Nr.	41398_ANL71_HQ025
	Blatt	2/5
	Maßstab	1 : 5.000
	Datum	Name
	Bearbeitet	November 2020 PG
	Gezeichnet	Dezember 2024 SEI
	Geprüft	Dezember 2024 ML
	Projekt-Nr.	41398



Institut für technisch-wissenschaftliche Hydrologie GmbH
Am Waldschlößchen 4
01099 Dresden
Telefon: 0351 82649-0
Telefax: 0351 82649-77



Zeichenerklärung

Grenzen und Siedlung

- Stadtgrenze Landeshauptstadt Dresden (Landeshauptstadt Dresden / 2019)
- Gemarkungen (Geodaten Sachsen / 2021)
- Gebäude (Staatsbetrieb Geobasisinformation und Vermessung Sachsen GeoSN / 2020)
- Nebengebäude (Laube/Schuppen) aus Vermessung (Städtisches Vermessungsamt Dresden / 2013)
- Grenze hydraulisches 2d-Gewässermodell
- Digitale Stadtkarte Dresden (Landeshauptstadt Dresden / 2019)
- Benachbarte Blattsnitte

Gewässer im Einzugsgebiet der Prießnitz (Landeshauptstadt Dresden / 2019)

- Offenes Fließgewässer
- Stehende Gewässer
- Verrohrtes / überdecktes Fließgewässer
- Hochwasserrückhaltebecken
- Pegel Klotzsche
- Regenrückhalte-, Regenversickerungs- und Regenklärbecken
- Elbestrom

Schutzgebiete und Denkmale im Einzugsgebiet (Landeshauptstadt Dresden / 2019)

- Trinkwasserschutzgebiete
- FFH-Gebiete
- Naturdenkmale
- Sachgesamtheiten zu Kulturdenkmale
- Kulturdenkmale - Gebäude / Bauwerke

Infrastruktur (Landeshauptstadt Dresden / 2019)

- Museen
- Schulen u. Kindertageseinrichtungen
- Gesundheits-einrichtungen

IED-Anlagen (Landeshauptstadt Dresden / 2019)

- IED-Anlagen

Art der wirtschaftlichen Tätigkeit innerhalb der Ausbreitungsflächen (Landeshauptstadt Dresden / itwh, 2021)

Flächennutzung

- Wohnbauflächen, Flächen gemischter Nutzung
- Industrie- und Gewerbeflächen, Flächen mit funktionaler Prägung
- Verkehrsflächen
- Landwirtschaftlich genutzte Flächen, Wald, Forst
- Sonstige Vegetations- und Freiflächen
- Gewässer

Betroffene Einwohner je Gemarkung (Landeshauptstadt Dresden, Melderegister / 2023)

- 0 – 100
- > 100 – 1000
- > 1000 – 10 000
- > 10 000

Brücken / Durchlässe mit Verklauungsgefahr und Nummerierung (Ergebnisse hydraulische 2d-Gewässersimulation / itwh, 2021)

- Einstau des Brückenbauwerks
- Brücke gefährdet (Freibord $f < 0,5$ m)
- Brücke nicht gefährdet (Freibord $f \geq 0,5$ m)

Pegelname	Klotzsche	Pegelnulldpunkt	165,30 m HN		
Pegelnulldpunkt	551100	Lage am Wasserlauf	8+100 km / re.		
Abfluss [m³/s]			Wasserstand [cm]		
T = 25 a	T = 100 a	T = 500 a	T = 25 a	T = 100 a	T = 500 a
12,0	18,6	27,3	133	146	161

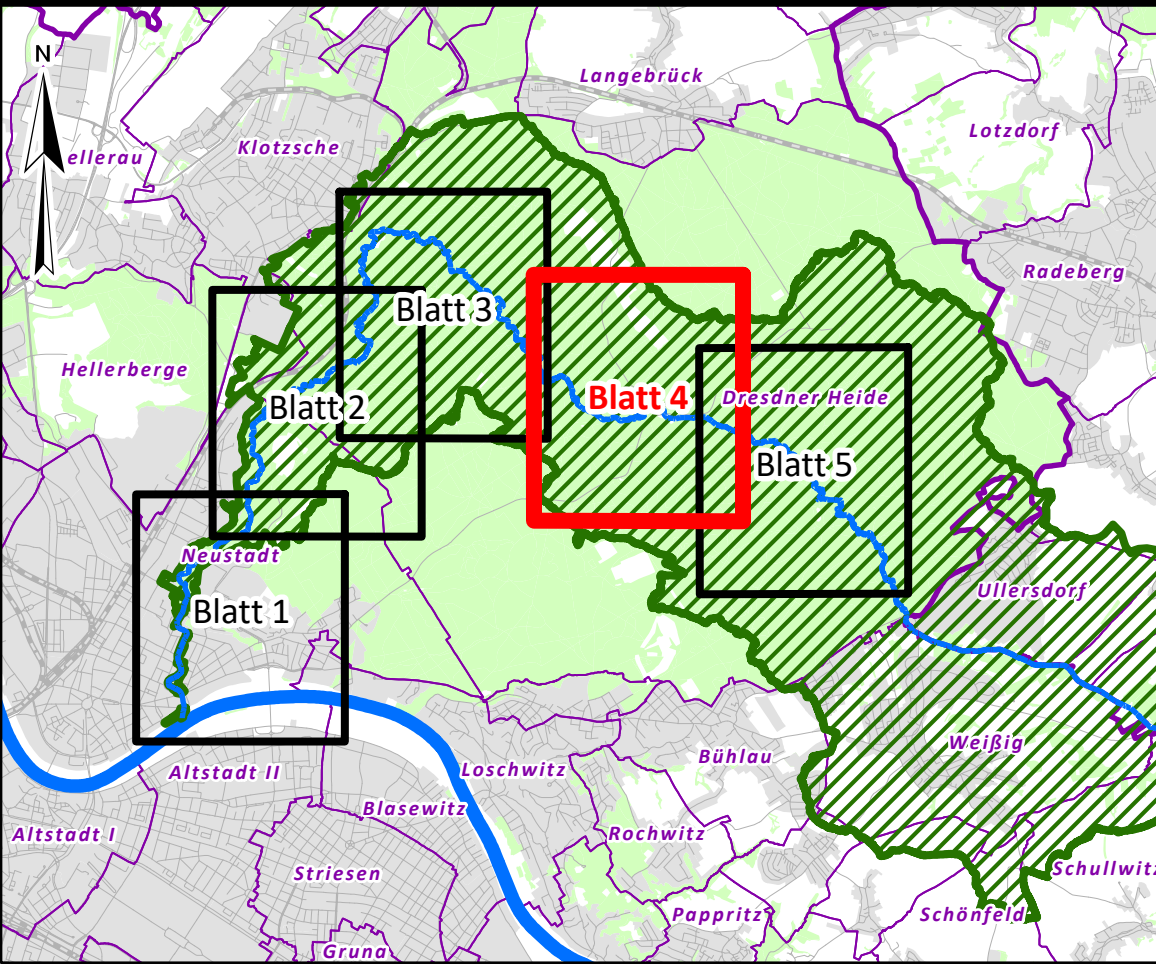
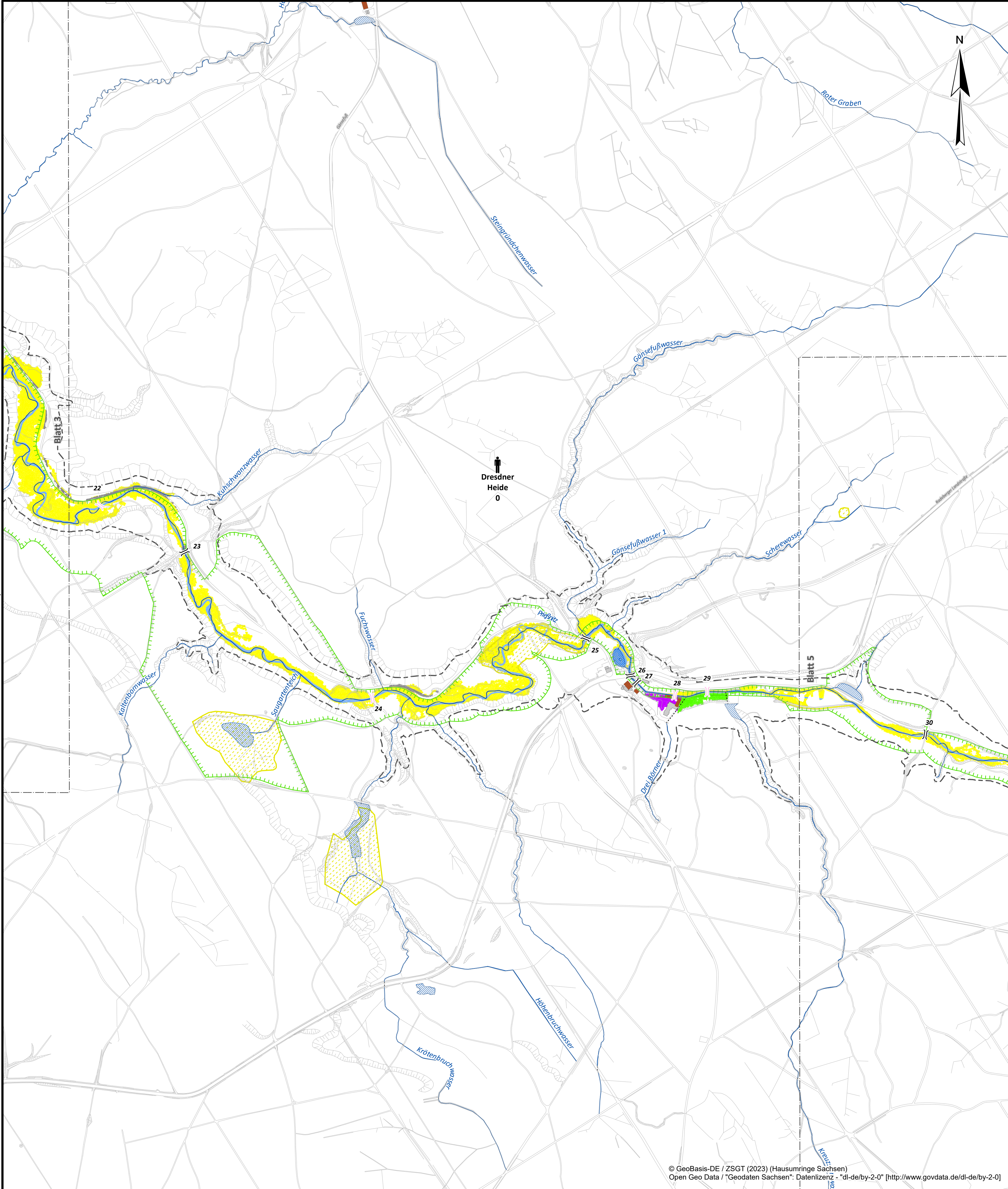
Daten gemäß hydrol. / hydr. Berechnung des Hochwasserrisikomanagementplanes Prießnitz-2. Abflüsse gemäß Zufluss des Teileinzugsgebiets TG290; Wasserstände gemäß mittlerer Wasserspiegellage des Querprofils am Pegelstandort.

Auftraggeber:  Landeshauptstadt Dresden
Umweltamt
Abteilung Kommunalen Umweltschutz

**Hochwasserrisikomanagementplan
Prießnitz-2**

Plan: Hochwasserrisikokarte Hochwasserereignis hoher Wahrscheinlichkeit HQ_{Hoch} ($T = 25$ a, $D = 6$ h)	Anlage	7.1	
	Plan-Nr.	41398_ANL71_HQ025	
	Blatt	3/5	
	Maßstab	1 : 5.000	
	Datum	Name	
	Bearbeitet	November 2020	PG
	Gezeichnet	Dezember 2024	SEI
Geprüft	Dezember 2024	ML	
Projekt-Nr.	41398		

 Institut für technisch-wissenschaftliche Hydrologie GmbH
Am Waldschloßchen 4
01099 Dresden
Telefon: 0351 82649-0
Telefax: 0351 82649-77



Zeichenerklärung

Grenzen und Siedlung

- Stadtgrenze Landeshauptstadt Dresden (Landeshauptstadt Dresden / 2019)
- Gemarkungen (Geodaten Sachsen / 2021)
- Gebäude (Staatsbetrieb Geobasisinformation und Vermessung Sachsen GeoSN / 2020)
- Nebengebäude (Laube/Schuppen) aus Vermessung (Städtisches Vermessungsamt Dresden / 2013)
- Grenze hydraulisches 2d-Gewässermodell
- Digitale Stadtkarte Dresden (Landeshauptstadt Dresden / 2019)
- Benachbarte Blattsnitte

Gewässer im Einzugsgebiet der Prießnitz (Landeshauptstadt Dresden / 2019)

- Offenes Fließgewässer
- Verrohrtes / überdecktes Fließgewässer
- Stehende Gewässer
- Hochwasserrückhaltebecken
- Pegel Klotzsche
- Regenrückhalte-, Regenversickerungs- und Regenklärbecken
- Elbestrom

Schutzgebiete und Denkmale im Einzugsgebiet (Landeshauptstadt Dresden / 2019)

- Trinkwasserschutzgebiete
- FFH-Gebiete
- Naturdenkmale
- Sachgesamtheiten zu Kulturdenkmale
- Kulturdenkmale - Gebäude / Bauwerke

Infrastruktur (Landeshauptstadt Dresden / 2019)

- Museen
- Schulen u. Kindertageseinrichtungen
- Gesundheitseinrichtungen

IED-Anlagen (Landeshauptstadt Dresden / 2019)

- IED-Anlagen

Art der wirtschaftlichen Tätigkeit innerhalb der Ausbreitungsflächen (Landeshauptstadt Dresden / 2019)

(Ergebnisse hydraulische 2d-Gewässersimulation / itwh, 2021)

Flächennutzung

- Wohnbauflächen, Flächen gemischter Nutzung
- Industrie- und Gewerbeflächen, Flächen mit funktionaler Prägung
- Verkehrsflächen
- Landwirtschaftlich genutzte Flächen, Wald, Forst
- Sonstige Vegetations- und Freiflächen
- Gewässer

Betroffene Einwohner je Gemarkung (Landeshauptstadt Dresden, Melderegister / 2023)

- 0 – 100
- > 100 – 1000
- > 1000 – 10 000
- > 10 000

Brücken / Durchlässe mit Verklauungsgefahr und Nummerierung (Ergebnisse hydraulische 2d-Gewässersimulation / itwh, 2021)

- Einstau des Brückenbauwerks
- Brücke gefährdet (Freibord $f < 0,5$ m)
- Brücke nicht gefährdet (Freibord $f \geq 0,5$ m)

Pegelname	Klotzsche			Pegelnulldpunkt	165,30 m HN
Pegelkennziffer	551100			Lage am Wasserlauf	8+100 km / re.
Abfluss [m³/s]			Wasserstand [cm]		
T = 25 a	T = 100 a	T = 500 a	T = 25 a	T = 100 a	T = 500 a
12,0	18,6	27,3	133	146	161

Daten gemäß hydrol. / hydr. Berechnung des Hochwasserrisikomanagementplanes Prießnitz-2.

Abflüsse gemäß Zufluss des Teileinzugsgebiets TG290; Wasserstände gemäß mittlerer Wasserspiegellage des Querprofils am Pegelstandort.

Daten gemäß hydrol. / hydr. Berechnung des Hochwasserrisikomanagementplanes Prießnitz-2. Abflüsse gemäß Zufluss des Teileinzugsgebiets TG290; Wasserstände gemäß mittlerer Wasserspiegellage des Querprofils am Pegelstandort.

Auftraggeber:

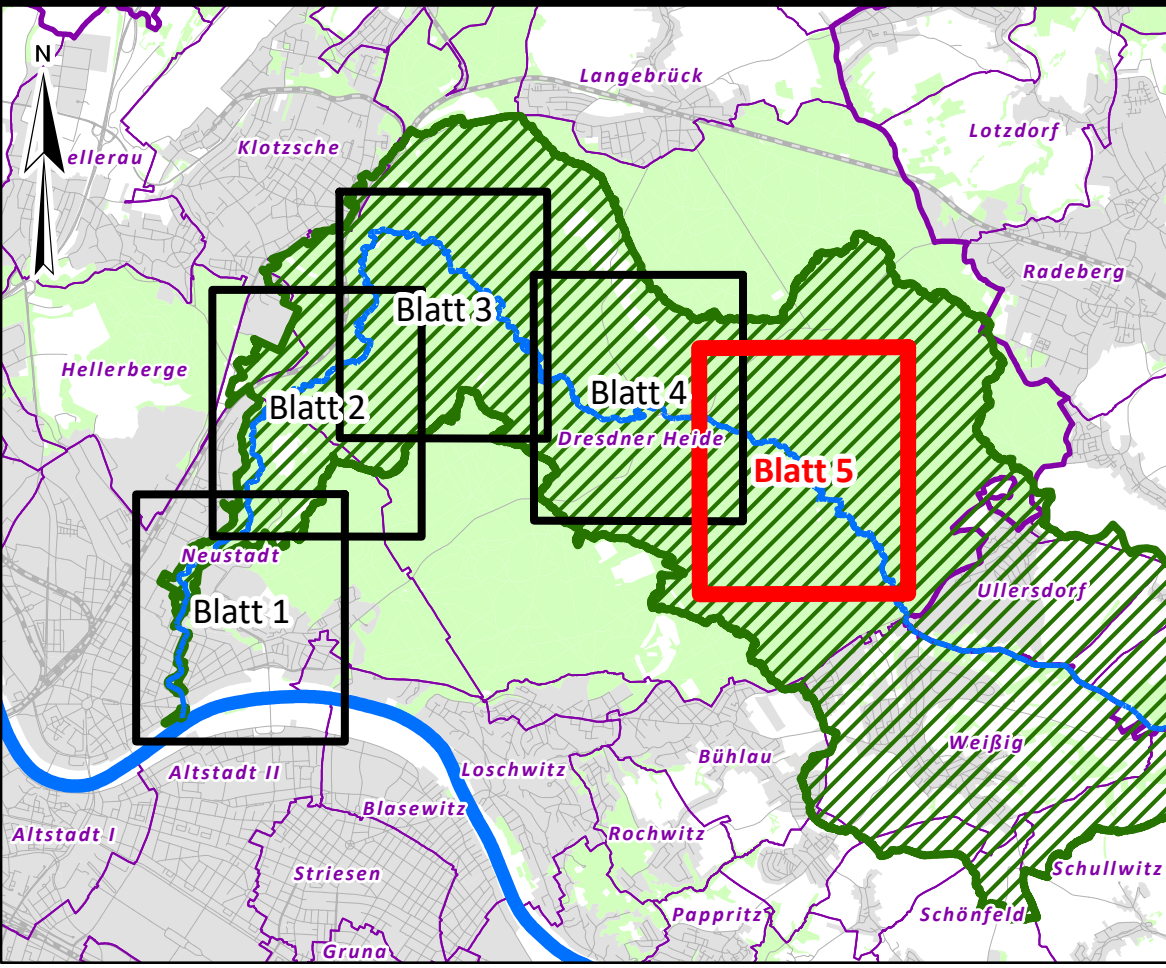
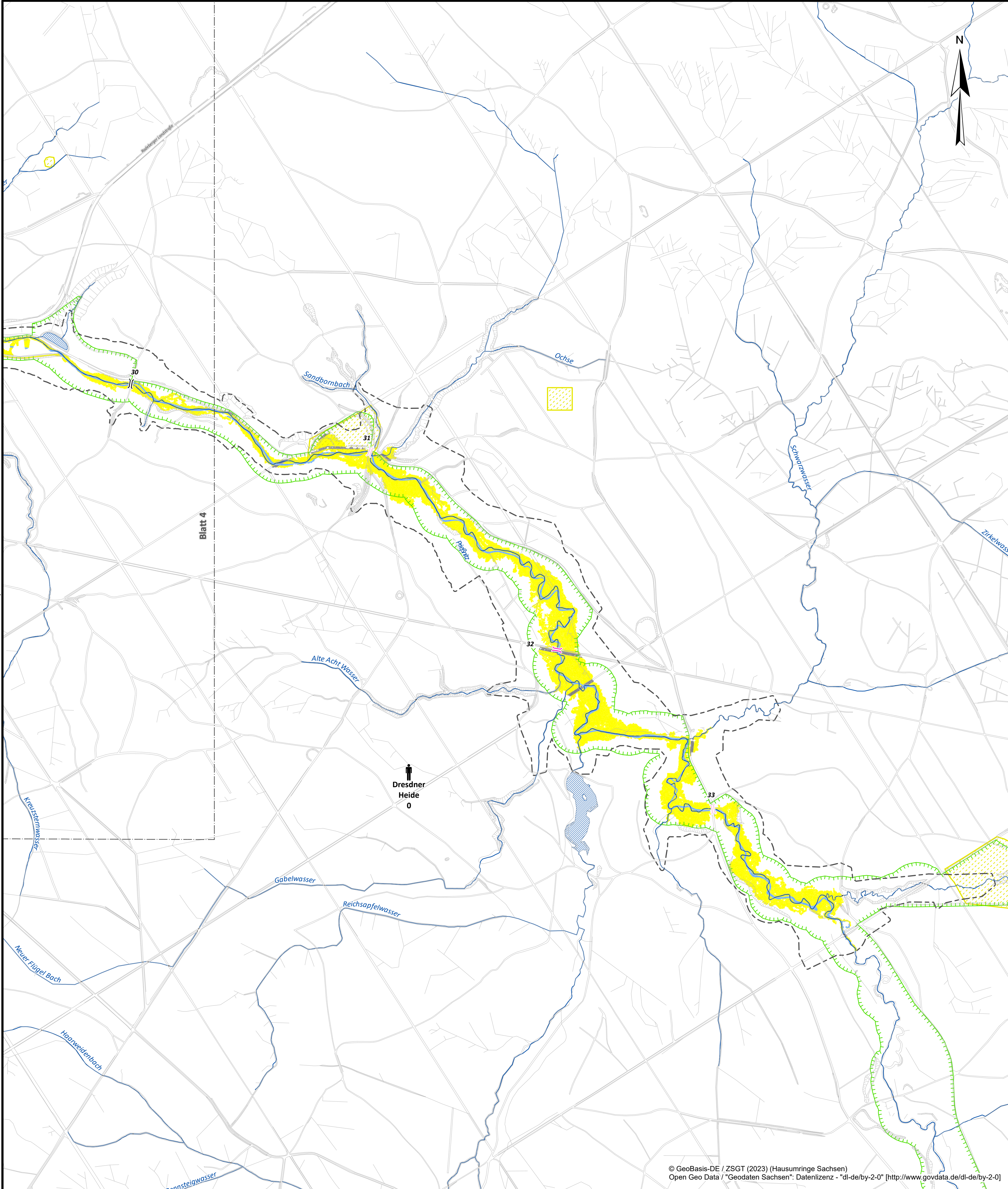
Dresden. Die Stadt

Landeshauptstadt Dresden
Umweltamt
Abteilung Kommunalen Umweltschutz

Hochwasserrisikomanagementplan Prießnitz-2		
Plan: Hochwasserrisikokarte Hochwasserereignis hoher Wahrscheinlichkeit $HQ_{Hoch} (T = 25 a, D = 6 h)$	Anlage	7.1
	Plan-Nr.	41398_ANL71_HQ025
	Blatt	4/5
	Maßstab	1 : 5.000
	Datum	Name
	Bearbeitet	November 2020 PG
	Gezeichnet	Dezember 2024 SEI
	Geprüft	Dezember 2024 ML
	Projekt-Nr.	41398

itut für technisch-wissenschaftliche Hydrologie GmbH

Am Waldschloßchen 4
01099 Dresden
Telefon: 0351 82649-0
Telefax: 0351 82649-77



Zeichenerklärung

Grenzen und Siedlung

- Stadtgrenze Landeshauptstadt Dresden (Landeshauptstadt Dresden / 2019)
- Gemarkungen (Geodaten Sachsen / 2021)
- Gebäude (Staatsbetrieb Geobasisinformation und Vermessung Sachsen GeoSN / 2020)
- Nebengebäude (Laube/Schuppen) aus Vermessung (Städtisches Vermessungsamt Dresden / 2013)
- Grenze hydraulisches 2d-Gewässersmodell
- Digitale Stadtkarte Dresden (Landeshauptstadt Dresden / 2019)
- Benachbarte Blattsnitte

Gewässer im Einzugsgebiet der Prießnitz (Landeshauptstadt Dresden / 2019)

- Offenes Fließgewässer
- Verrohrtes / überdecktes Fließgewässer
- Pegel Klotzsche
- Elbestrom
- Stehende Gewässer
- Hochwasserrückhaltebecken
- Regenrückhalte-, Regenversickerungs- und Regenklärbecken

Schutzgebiete und Denkmale im Einzugsgebiet (Landeshauptstadt Dresden / 2019)

- Trinkwasserschutzgebiete
- FFH-Gebiete
- Naturdenkmale
- Sachgesamtheiten zu Kulturdenkmale
- Kulturdenkmale - Gebäude / Bauwerke

Infrastruktur (Landeshauptstadt Dresden / 2019)

- Museen
- Schulen u. Kindertageseinrichtungen
- Gesundheitseinrichtungen

IED-Anlagen (Landeshauptstadt Dresden / 2019)

- IED-Anlagen

Art der wirtschaftlichen Tätigkeit innerhalb der Ausbreitungsflächen (Ergebnisse hydraulische 2d-Gewässersimulation / itwh, 2021)

Flächennutzung

- Wohnbauflächen, Flächen gemischter Nutzung
- Industrie- und Gewerbeflächen, Flächen mit funktionaler Prägung
- Verkehrsflächen
- Landwirtschaftlich genutzte Flächen, Wald, Forst
- Sonstige Vegetations- und Freiflächen
- Gewässer

Betroffene Einwohner je Gemarkung (Landeshauptstadt Dresden, Melderegister / 2023)

- 0 – 100
- > 100 – 1000
- > 1000 – 10 000
- > 10 000

Brücken / Durchlässe mit Verklauungsgefahr und Nummerierung (Ergebnisse hydraulische 2d-Gewässersimulation / itwh, 2021)


- Einstau des Brückenbauwerks
- Brücke gefährdet (Freibord $f < 0,5$ m)
- Brücke nicht gefährdet (Freibord $f \geq 0,5$ m)

Pegelsname			Klotzsche		Pegelnulldpunkt		165,30 m HN				
Pegelkennziffer			551100		Lage am Wasserlauf		8+100 km / re.				
Abfluss [m³/s]			Wasserstand [cm]								
T = 25 a		T = 100 a		T = 500 a		T = 25 a		T = 100 a		T = 500 a	
12,0		18,6		27,3		133		146		161	

Daten gemäß hydrol. / hydr. Berechnung des Hochwassererrisikomanagementplanes Prießnitz-2.

Abflüsse gemäß Zufluss des Teileinzugsgebiets TG290; Wasserstände gemäß mittlerer Wasserspiegellage des Querprofils am Pegelstandort.

Daten gemäß hydrol. / hydr. Berechnung des Hochwasserrisikomanagementplanes Prießnitz-2. Abflüsse gemäß Zufluss des Teileinzugsgebiets TG290; Wasserstände gemäß mittlerer Wasserspiegellage des Querprofils am Pegelstandort.

Auftraggeber:  Landeshauptstadt Dresden
Umweltamt
Abteilung Kommunalen Umweltschutz

Hochwasserrisikomanagementplan Prießnitz-2		
Plan: Hochwasserrisikokarte Hochwasserereignis hoher Wahrscheinlichkeit $HQ_{Hoch} (T = 25 a, D = 6 h)$	Anlage	7.1
	Plan-Nr.	41398_ANL71_HQ025
	Blatt	5/5
	Maßstab	1 : 5.000
	Datum	Name
	Bearbeitet	November 2020 PG
	Gezeichnet	Dezember 2024 SEI
	Geprüft	Dezember 2024 ML
	Projekt-Nr.	41398

 Institut für technisch-wissenschaftliche Hydrologie GmbH
Am Waldschlößchen 4
01099 Dresden
Telefon: 0351 82649-0
Telefax: 0351 82649-77