

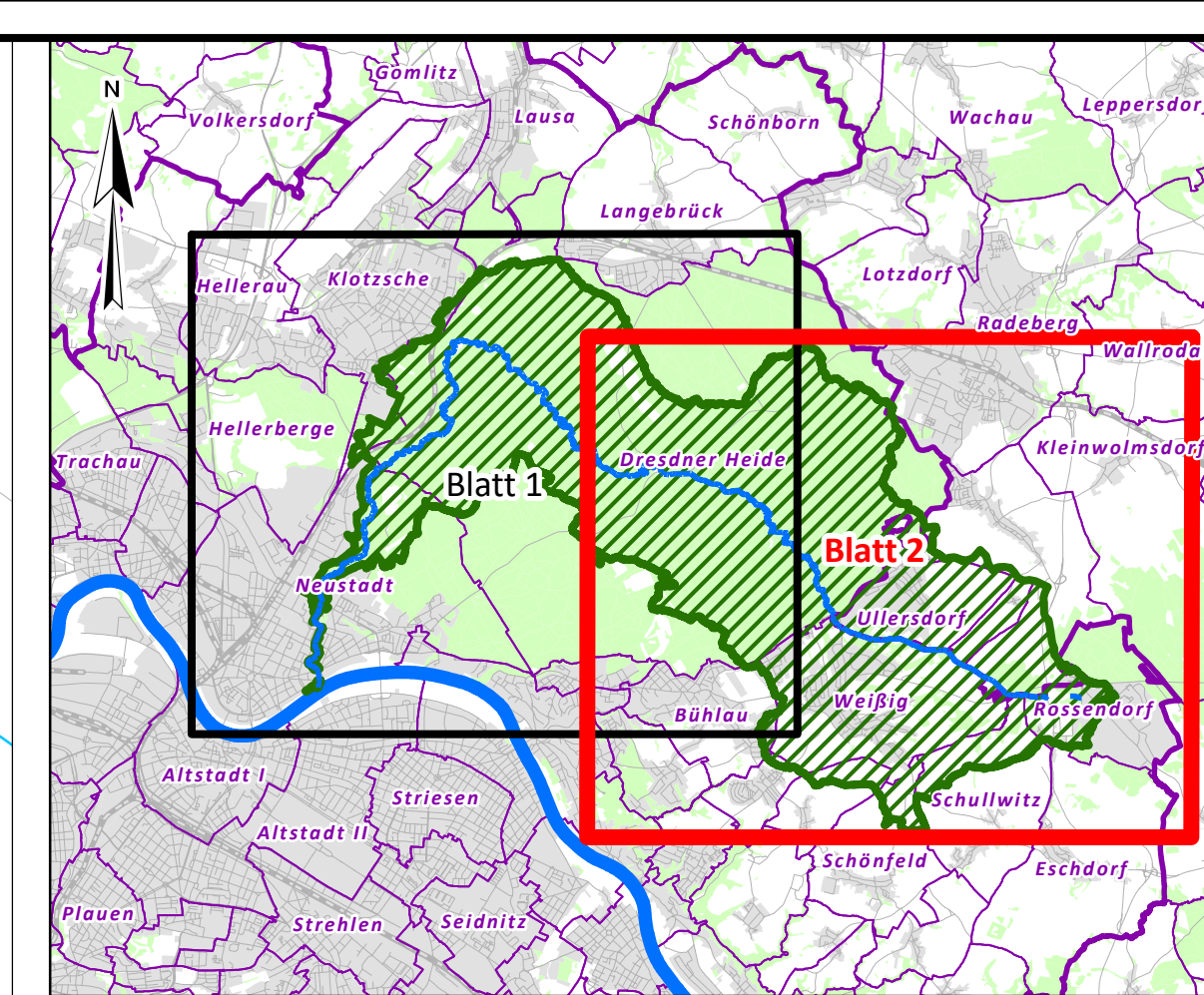
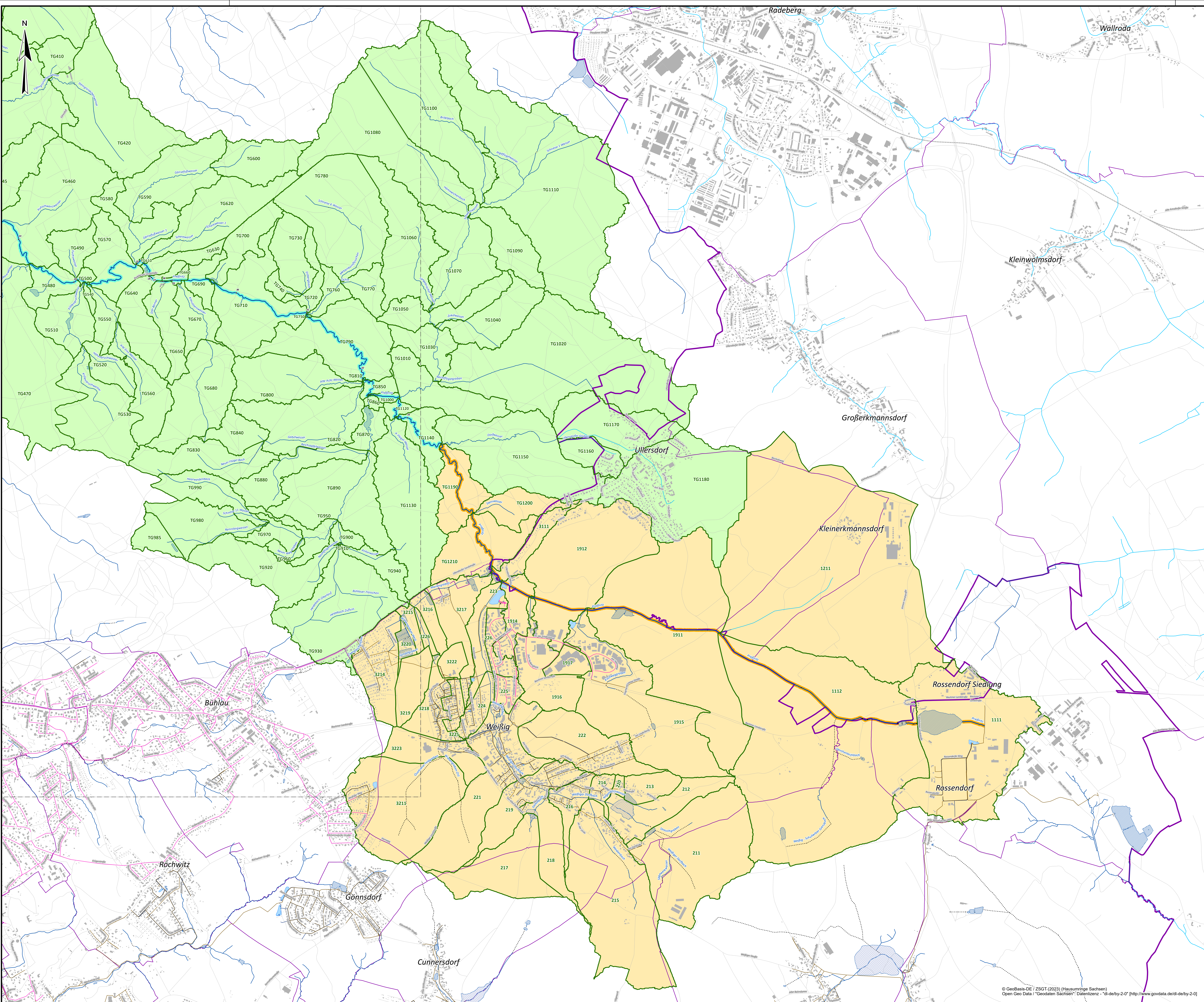
- Zeichenerklärung**
- Grenzen und Topografie**
- Stadtgrenze Landeshauptstadt Dresden (Landeshauptstadt Dresden / 2019)
 - Gemarkungen (Geodaten Sachsen / 2021)
 - Gebäude (Hausumringe Sachsen / 2023)
 - Straßen / Wege (ATKIS-Basis-DLM Sachsen / 2023)
 - Bahntrasse (ATKIS-Basis-DLM Sachsen / 2023)
 - Fließgewässer außerhalb Dresden (Sächsisches Landesamt für Umwelt Landwirtschaft und Geologie / 2020)
- Gewässer im Einzugsgebiet der Prießnitz (Landeshauptstadt Dresden / 2019)**
- Offenes Fließgewässer
 - Verrohrtes / überdecktes Fließgewässer
 - Stehende Gewässer
 - Hochwasserrückhaltebecken
 - Regenrückhalte-, Regenversickerungs- und Regenklärbecken
 - EU-Wasserkörper Prießnitz-1
 - EU-Wasserkörper Prießnitz-2
 - Brücken / Durchlässe am EU-Wasserkörper Prießnitz-2 mit Nummerierung
 - Pegel Klotzsche
 - Elbestrom
- Niederschlag-Abfluss-Modell (iwh, 2021)**
- Teilinzugsgebiete EU-Wasserkörper Prießnitz-1
 - Teilinzugsgebiete EU-Wasserkörper Prießnitz-2
- Kanalnetz (Stadtentwässerung Dresden GmbH / 2019)**
- Kanalisierte Bereiche am EU-Wasserkörper Prießnitz-1 (Weißg., Ufersdorf etc.) sind im Niederschlag-Abfluss-Modell nicht explizit berücksichtigt und deshalb nicht dargestellt.
- Mischwasserkanal
 - Regenwasserkanal
 - Schmutzwasserkanal
 - Mischwassernotüberlauf mit Bezeichnung
 - Direkt angeschlossene kanalisierte Flächen Mischwassernotüberlauf in Prießnitz
 - Regenwassereinleitung mit Bezeichnung
 - Direkt angeschlossene kanalisierte Flächen Regenwassereinleitung in Prießnitz
 - Kanalisierte Flächen im natürlichen Einzugsgebiet Prießnitz-2
 - Bei Überlösung des Kanalnetzes Berücksichtigung des Überbaus im Niederschlag-Abfluss-Modell (Teilinzugsgebiet angeben)
- Die abstrakte Darstellung des Kanalnetzes der Stadtentwässerung Dresden in Maßstäben kleiner 1:5000 erfolgt nach Freigabe durch E-Mail vom 25.11.2021 (SEDO, Herr Schneider).

Auftraggeber:  Landeshauptstadt Dresden
Umweltamt
Abteilung Kommunaler Umweltschutz


**Hochwasserrisikomanagementplan
Prießnitz-2**

Plan:	Anlage	1,2	
Topografische Übersichts- karte des Einzugsgebietes	Plan-Nr.	41398_ANL12	
Teileinzugsgebiete	Blatt	1/2	
	Maßstab	1:10.000	
	Datum	Name	
	Bearbeitet	November 2020	PG
	Gezeichnet	Dezember 2024	SEI
	Geprüft	Dezember 2024	ML
	Projekt-Nr.	41398	

 Institut für technisch-
wissenschaftliche Hydrologie GmbH
Am Waldschlösschen 4
01099 Dresden
Telefon: 0351 82649-0
Telefax: 0351 82649-77



- Zeichenerklärung**
- Grenzen und Topografie**
- Stadtgrenze Landeshauptstadt Dresden (Landeshauptstadt Dresden / 2019)
 - Gemarkungen (Geodaten Sachsen / 2021)
 - Gebäude (Hausumringe Sachsen / 2023)
 - Straßen / Wege (ATKIS-Basis-DLM Sachsen / 2023)
 - Bahntrasse (ATKIS-Basis-DLM Sachsen / 2023)
 - Fließgewässer außerhalb Dresden (Sächsisches Landesamt für Umwelt Landwirtschaft und Geologie / 2020)
- Gewässer im Einzugsgebiet der Prießnitz (Landeshauptstadt Dresden / 2019)**
- Offenes Fließgewässer
 - Verrichtetes / überdecktes Fließgewässer
 - Stehende Gewässer
 - Hochwasserrückhaltebecken
 - Regenrückhalte-, Regenversickerungs- und Regenklärbecken
 - EU-Wasserkörper Prießnitz-1
 - EU-Wasserkörper Prießnitz-2
 - Brücken / Durchlässe am EU-Wasserkörper Prießnitz-2 mit Nummerierung
 - Pegel Klotsche
 - Elbestrom
- Niederschlag-Abfluss-Modell (iwh, 2021)**
- Teilungsgebiete EU-Wasserkörper Prießnitz-1
 - Teilungsgebiete EU-Wasserkörper Prießnitz-2
- Kanalnetz (Stadtentwässerung Dresden GmbH / 2019)**
- Kanalisierte Bereiche am EU-Wasserkörper Prießnitz-1 (Weißig, Ullersdorf etc.) sind im Niederschlag-Abfluss-Modell nicht explizit berücksichtigt und deshalb nicht dargestellt.
- Mischwasserkanal
 - Regenwasserkanal
 - Schmutzwasserkanal
 - Mischwasserotüberlauf mit Bezeichnung
 - Direkt angeschlossene kanalisierte Flächen Mischwasserotüberlauf in Prießnitz
 - Regenwassererleitung mit Bezeichnung
 - Direkt angeschlossene kanalisierte Flächen Regenwassererleitung in Prießnitz
 - Kanalisierte Flächen im natürlichen Einzugsgebiet Prießnitz-2
 - Bei Überlastung des Kanalnetzes Berücksichtigung des Überbaus im Niederschlag-Abfluss-Modell (Teilungsgebiet angeben)
- Die abstrakte Darstellung des Kanalnetzes der Stadtentwässerung Dresden in Maßstäben kleiner 1:5000 erfolgt nach Freigabe durch E-Mail vom 25.11.2021 (SEDO, Herr Schneider).

Auftraggeber:  Landeshauptstadt Dresden
Umweltamt
Abteilung Kommunaler Umweltschutz

**Hochwasserrisikomanagementplan
Prießnitz-2**

Plan:	Anlage	1.2
Topografische Übersichts- karte des Einzugsgebietes Teileinzugsgebiete	Plan-Nr.	41398_ANL12
	Blatt	2/2
	Maßstab	1:10.000
	Datum	Name
Bearbeitet	November 2020	PG
Gezeichnet	Dezember 2024	SEI
Geprüft	Dezember 2024	ML
Projekt-Nr.	41398	

 Institut für technisch-
wissenschaftliche Hydrologie GmbH
Am Waldschlösschen 4
01099 Dresden
Telefon: 0351 82649-0
Telefax: 0351 82649-77