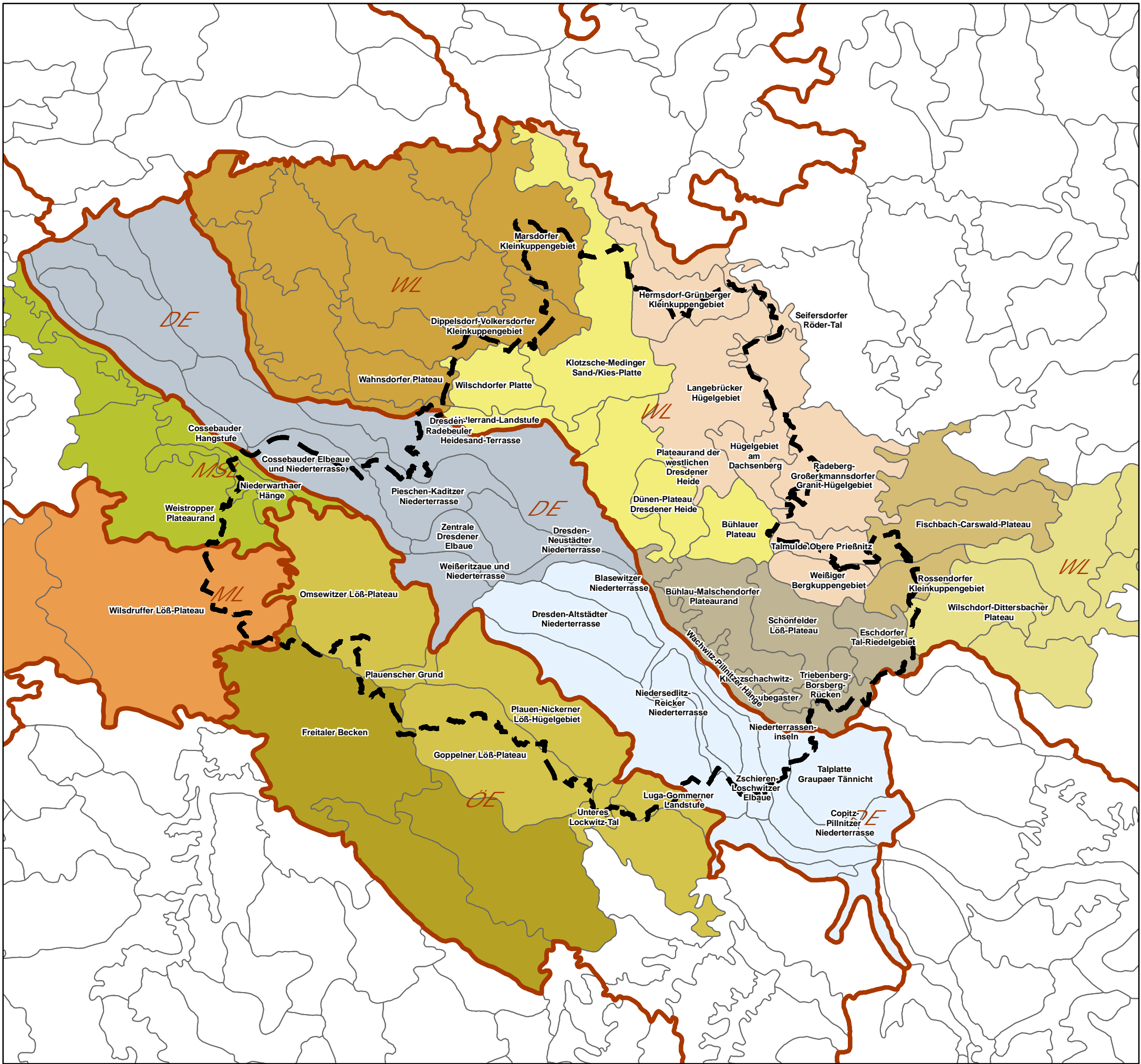


Anlage 1 – Textabbildungen

- Naturräumliche Gliederung (M 1:150.000) → *Kap. 2.1*
- Morphologische Gliederung (M 1:100.000) → *Kap. 2.1*
- Stadträumliche Gliederung (M 1:100.000) → *Kap. 2.2 und Kap. 7.6*
- Lufthygienische Belastung durch NO₂ und PM₁₀ (M 1:100.000) → *Kap. 3.6*
- Lärmbelastung (M 1:100.000) → *Kap. 3.6*
- Strategisches Leitbild „Dresden – die kompakte Stadt im ökologischen Netz“ (M 1:100.000)
→ *Kap. 6*



Legende

Zum Verständnis der Karte ist der Textteil zu beachten.

Makrogeochoren / Mesogeochoren

- DE** **Dresdner Elbtalweitung**
 - Nordwestliche Dresdner Elbtalweitung
 - Südöstliche Dresdner Elbtalweitung
- OE** **Östliches Erzgebirgsvorland**
 - Dohnaer Lössplateaus
 - Becken von Freital und Kreischa
- MSL** **Mittelsächsisches Lösshügelland**
 - Dresden-Meißener Lössplateaurand
- ML** **Mulde-Lösshügelland**
 - Wilsdruffer Lössplateaus
- WL** **Westlausitzer Hügel- und Bergland**
 - Moritzburger Kuppenland
 - Klotzcher Sandplatten
 - Radeberger Hügelland
 - Arnsdorfer Sandplateaus
 - Sand/ Lössplateaus an der Wesenitz
 - Lössplateaus bei Schönfeld-Weißig

Mikrogeochoren

- Mikrogeochoren (mit Benennung)

Hintergrunddarstellung

- Stadtgrenze



Landeshauptstadt
Dresden

**Landschaftsplan Dresden
Naturräumliche Gliederung**

Herausgeber:
Landeshauptstadt Dresden
Umweltamt
Gruner Str. 2, 01069 Dresden
Telefon (0351) 488 6201
Telefax (0351) 488 6202

Konzeption:
Umweltamt nach Haase und Mannsfeld 2002

Kartengrund:
Städtisches Vermessungsamt, Umweltamt

Karteninhalt:
siehe Kartenbeschreibung

Datenbearbeitung/ Kartografie/ Kartenherstellung:
Umweltamt

Kartenerstellung:
August 2017

Diese Karte ist urheberrechtlich geschützt. Nachdruck oder sonstige Vervielfältigung,
auch auszugsweise, nur mit Genehmigung des Herausgebers.

Maßstab im Original 1: 150.000



Legende

Zum Verständnis der Karte ist der Textteil zu beachten.

Morphologische Strukturen

- Höhenlinien (20m Schichtung)
- Höhenlinie 120m
- Hangkanten des Elbtals
- Elbaue, Altarme, Flutrinnen
- Hänge, Kerbtäler und Gründe
- Elbtal (unterhalb 120m)
- Flächen zwischen 120m und 200m
- Flächen höher als 200m
- Geländekuppen

Hintergrunddarstellung

- Gewässer
- Stadtgrenze



Landeshauptstadt
Dresden

Landschaftsplan Dresden Morphologische Gliederung

Herausgeber:
Landeshauptstadt Dresden
Umweltamt
Grunaer Str.2, 01069 Dresden
Telefon (0351) 488 6201
Telefax (0351) 488 6202

Konzeption:
Umweltamt, LandschaftsArchitekt Paul; Dresden

Kartengrund:
Städtisches Vermessungsamt, Umweltamt

Karteninhalt:
siehe Kartenbeschreibung

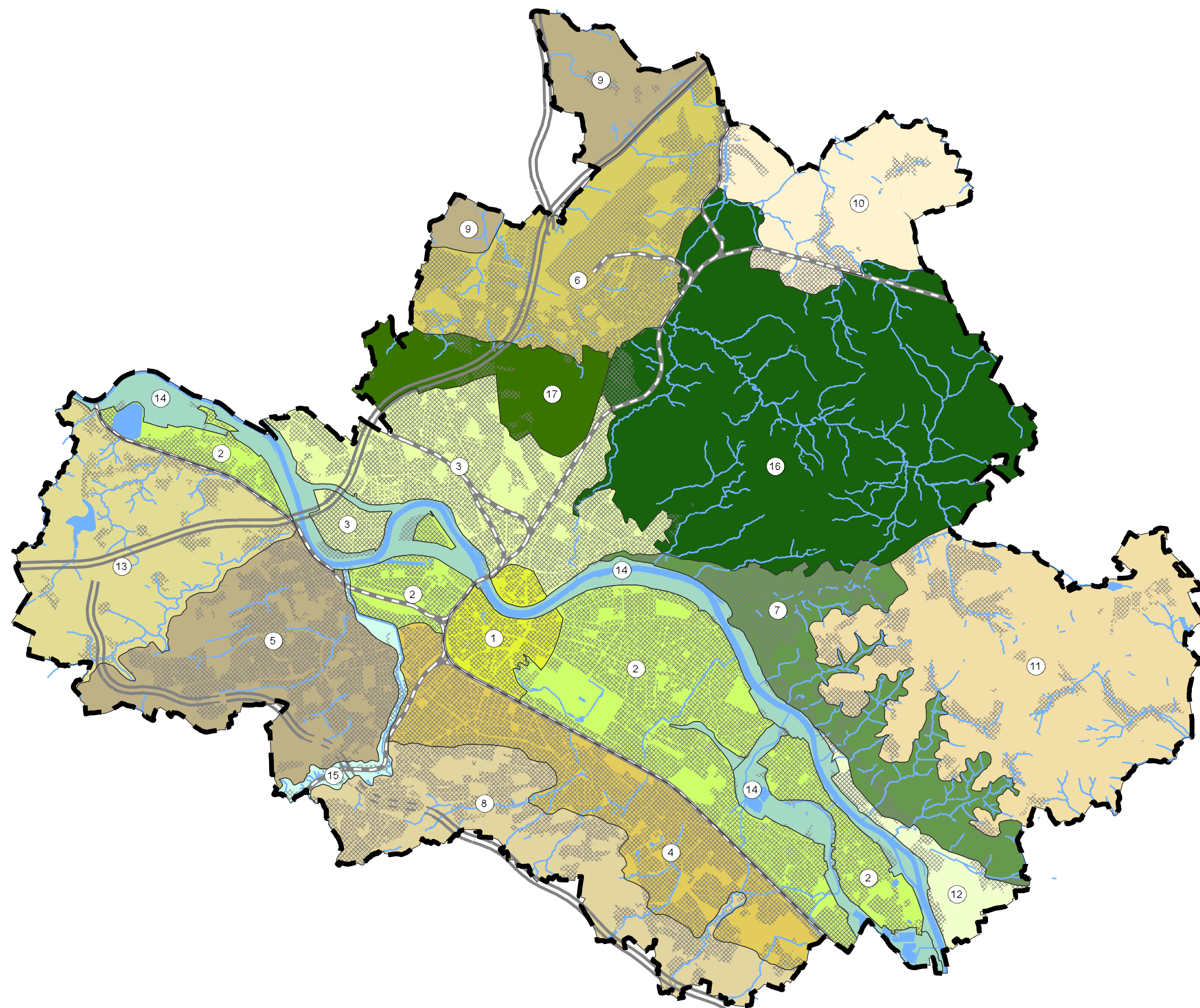
Datenbearbeitung/ Kartografie/ Kartenherstellung:
Umweltamt

Kartenerstellung:
September 2010

Diese Karte ist urheberrechtlich geschützt. Nachdruck oder sonstige Vervielfältigung,
auch auszugsweise, nur mit Genehmigung des Herausgebers.

Maßstab im Original 1: 100.000

Abbildung 2



Legende

Zum Verständnis der Karte ist der Textteil zu beachten.

Städtisch geprägte Siedlungsräume

- 1 Innenstadt
- 2 Linkselbisches Stadtgebiet
- 3 Rechtselbisches Stadtgebiet
- 4 Dresdner Süden
- 5 Dresdner Westen
- 6 Dresdner Norden
- 7 Rechtselbische Hänge und Täler
- 8 Südliche Randhöhen und Täler

Ländlich geprägte Kulturlandschaftsräume, Dörfer, Offenland und Landschaftsräume

- 9 Kuppenlandschaft im Norden
- 10 Umland von Langebrück
- 11 Schönfeld-Weißiger Hochland
- 12 Talweitung bei Pillnitz
- 13 Linkselbische Täler und Hochland

Naturnah geprägte Räume und Flusslandschaften

- 14 Elbe, Elbwiesen und Flutrinnen
- 15 Weißeritz
- 16 Dresdner Heide
- 17 Junge Heide und Heller

Hintergrunddarstellung

- Bebauung
- Stadtgrenze
- Gewässer
- Bahntrasse
- Autobahn / Tunnel



Landeshauptstadt
Dresden

Landschaftsplan Dresden Stadträumliche Gliederung

Herausgeber:
Landeshauptstadt Dresden
Umweltamt
Grunaer Str.2, 01069 Dresden
Telefon (0351) 488 6201
Telefax (0351) 488 6202

Konzeption:
Umweltamt, LandschaftsArchitekt Paul; Dresden

Kartengrund:
Städtisches Vermessungsamt, Umweltamt

Karteninhalt:
siehe Kartenbeschreibung

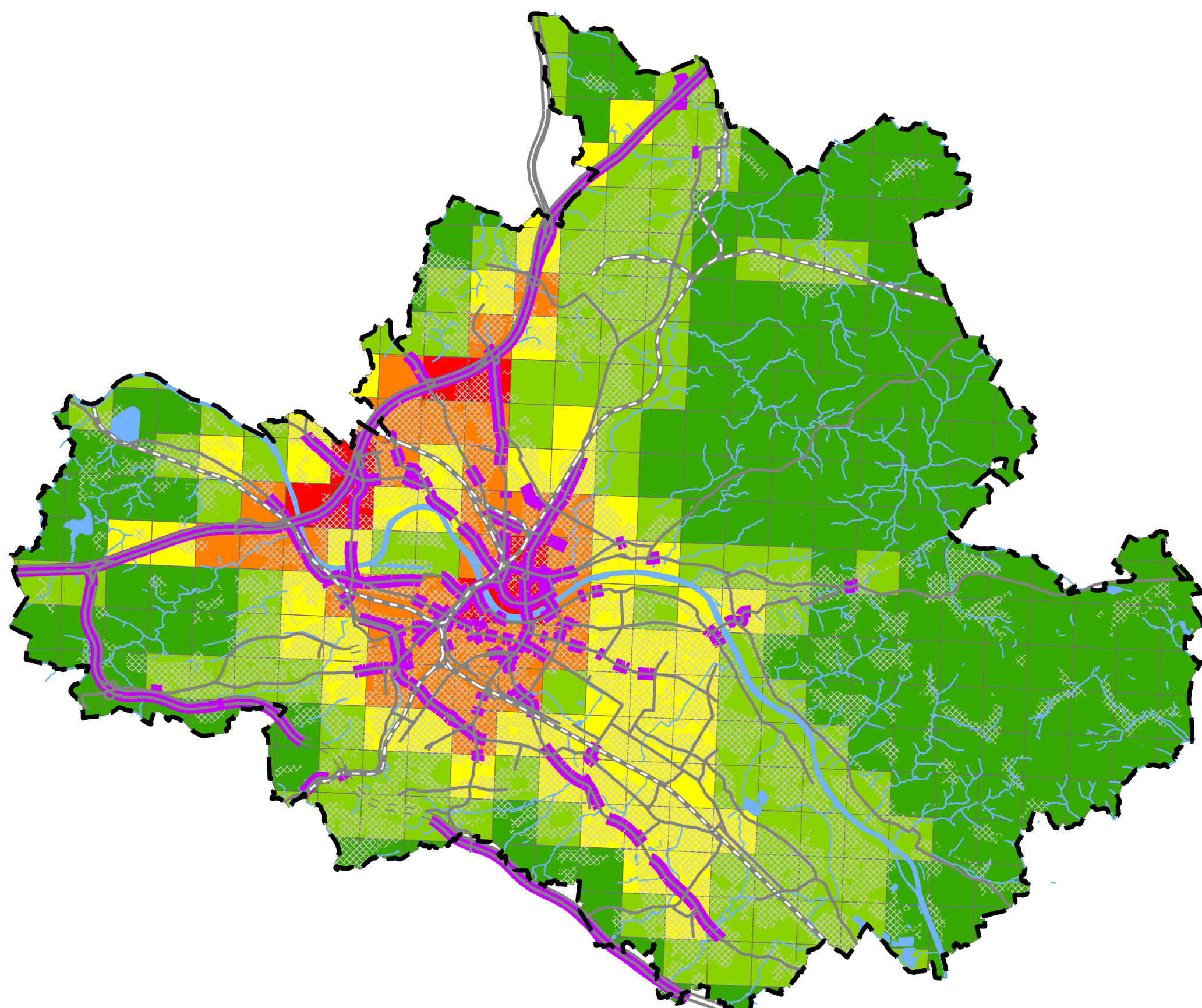
Datenbearbeitung/ Kartografie/ Kartenherstellung:
Umweltamt

Kartenerstellung:
September 2010

Diese Karte ist urheberrechtlich geschützt. Nachdruck oder sonstige Vervielfältigung, auch auszugsweise, nur mit Genehmigung des Herausgebers.

Maßstab im Original 1: 100.000

Abbildung 3



Legende

Zum Verständnis der Karte ist der Textteil zu beachten.

Lufthygienische Belastungen

- unerheblich
- gering
- mittel
- mäßig hoch
- hoch
- Lufthygienisch belastete Straße
- Bebauung

Hintergrunddarstellung

- Autobahn
- Stark befahrene Straße
- Bahntrasse
- Gewässer
- Stadtgrenze



Landeshauptstadt
Dresden

Landschaftsplan Dresden Lufthygienische Belastung durch NO₂ und PM₁₀

Herausgeber:
Landeshauptstadt Dresden
Umweltamt
Gruner Str.2, 01069 Dresden
Telefon (0351) 488 6201
Telefax (0351) 488 6202

Konzeption:
Umweltamt

Kartengrund:
Städtisches Vermessungsamt, Umweltamt

Karteninhalt:
siehe Kartenbeschreibung

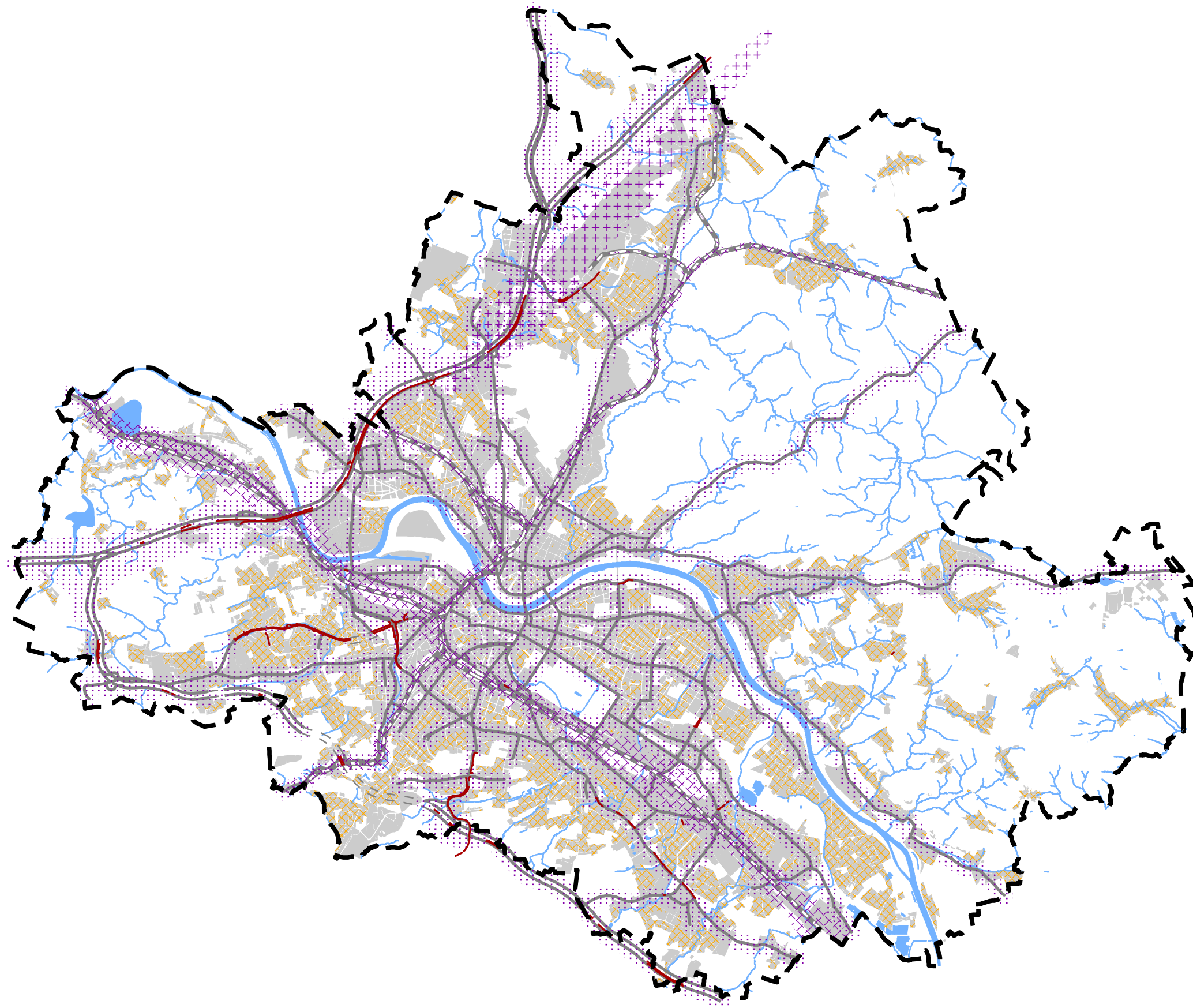
Datenbearbeitung/ Kartografie/ Kartenherstellung:
Umweltamt

Kartenerstellung:
September 2010

Diese Karte ist urheberrechtlich geschützt. Nachdruck oder sonstige Vervielfältigung,
auch auszugsweise, nur mit Genehmigung des Herausgebers.









Maßstab im Original 1: 100.000

Abbildung 5



Legende

Zum Verständnis der Karte ist der Textteil zu beachten.

-  Autobahn
-  Stark befahrene Straße (>8.200 Kfz/d)
-  Bahntrasse
-  Lärmschutzwand
-  Immissionszone Autobahn und stark befahrene Straße
-  Immissionszone Bahntrasse (>60 dB)
-  Immissionszone Flugverkehr (>55 db)
-  Zonen der Wohnbebauung mit geringer verkehrsbedingter Lärmbelastung

Hintergrunddarstellung

-  Gewässer
-  Bebauung
-  Stadtgrenze



Landeshauptstadt
Dresden

Landschaftsplan Dresden Lärmbelastung

Herausgeber:
Landeshauptstadt Dresden
Umweltamt
Grünaer Str. 2, 01069 Dresden
Telefon (0351) 488 6201
Telefax (0351) 488 6202

Konzeption:
Umweltamt

Kartengrund:
Städtisches Vermessungsamt, Umweltamt

Karteninhalt:
siehe Kartenbeschreibung

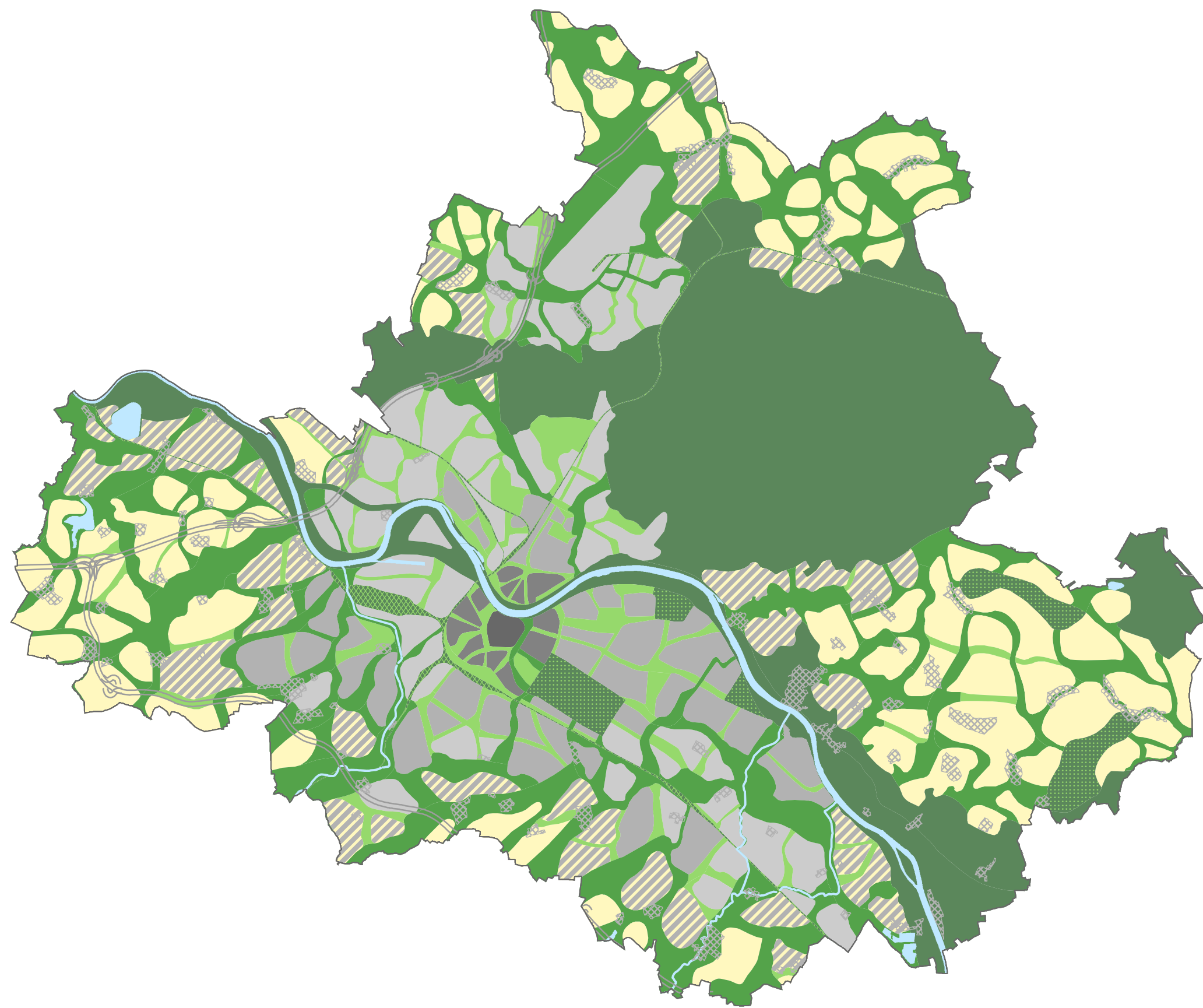
Datenbearbeitung/ Kartografie/ Kartenherstellung:
Umweltamt

Kartenerstellung:
November 2010

Diese Karte ist urheberrechtlich geschützt. Nachdruck oder sonstige Vervielfältigung, auch auszugsweise, nur mit Genehmigung des Herausgebers.

Maßstab im Original 1: 100.000

Abbildung 6



Legende

Zum Verständnis der Karte ist der Textteil zu beachten.

Netzstruktur (Kap. 6.3.1)

Wert- und Funktionsräume

Große komplexe Wert- und Funktionsräume

Funktionskorridore und Grünverbund

Komplexe Transfer- und Funktionskorridore

Spezielle Funktionskorridore

Ergänzungskorridore als situationsbezogener Grünverbund

Netzknoten

Große Netzknoten

Zellenstruktur (Kap. 6.3.2)

Zellen des kompakten Stadtraumes

Altstadtkern

Innenstadt

Stadtzellen mit hoher Bevölkerungskonzentration

Weitere Zellen des kompakten Stadtraums

Flexible Stadtzellen

Zellen in Übergangsbereichen und peripheren Räumen

Ländlich geprägte Zellen, Dörfliche Ortskerne

Ländlich geprägte Zellen

Dörfliche Ortskerne (generalisiert)

Kartenhintergrund innerhalb der Grenzen der LH DD

Elbe, Stillgewässer, Fließgewässer 1. Ordnung

Autobahn

Stadtgrenze



Landeshauptstadt
Dresden

Landschaftsplan Dresden Strategisches Leitbild Dresden - die kompakte Stadt im ökologischen Netz

Herausgeber:
Landeshauptstadt Dresden
Umweltamt
Grünauer Str. 2, 01069 Dresden
Telefon (0351) 488 6201
Telefax (0351) 488 6202

Konzeption:
Umweltamt, LandschaftsArchitekt Pauli; Dresden

Kartengrund:
Städtisches Vermessungsamt, Umweltamt,

Karteninhalt:
siehe Kartenbeschreibung

Datenbearbeitung/ Kartografie/ Kartenherstellung:
Umweltamt

Kartenerstellung:
Mai 2018

Diese Karte ist urheberrechtlich geschützt. Nachdruck oder sonstige Vervielfältigung,
auch auszugsweise, nur mit Genehmigung des Herausgebers.

Der vorliegende verkleinerte Ausdruck 1:100.000 dient nur zu Übersichtszwecken.

Abbildung 8