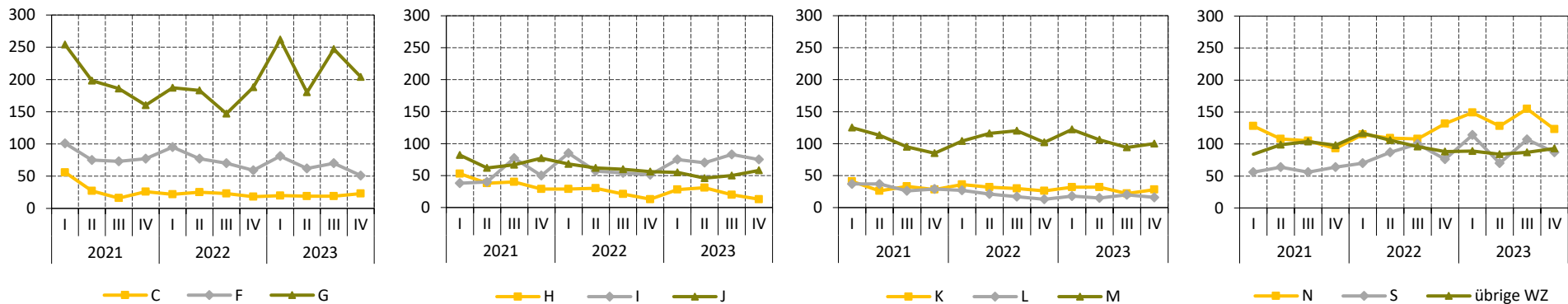


Gewerbeentwicklung

Neuerrichtung bzw. Zuzug eines bestehenden Gewerbes nach Wirtschaftszweigen

Quartal/ Jahr	ins- gesamt	davon in den Wirtschaftszweigen . . .											
		C Verarbei- tendes Gewerbe	F Bau- gewerbe	G Handel; Instand- haltung und Reparatur von Kraftfahrzeugen	H Verkehr und Lagerei	I Gast- gewerbe	J Information und Kommuni- kation	K Finanz- und Versicherungs- dienst- leistungen	L Grundstücks- und Wohnungs- wesen	M Freiberufl., wissenschaftl., techn. Dienst- leistungen	N Sonstige wirtschaft- liche Dienst- leistungen	S Sonstige Dienst- leistungen	A,B,D,E,P,Q,R übrige Wirtschafts- zweige
2018	3.930	82	564	744	69	232	252	131	91	451	533	460	321
2019	3.954	89	489	769	79	240	243	100	85	457	623	400	380
2020	3.566	96	364	763	172	225	252	126	93	410	476	275	314
2021	3.636	125	326	798	160	205	288	128	129	418	434	240	385
2022	3.528	88	301	705	93	247	246	124	78	442	464	333	407
I/2023	1.045	20	81	262	28	75	55	32	18	122	149	114	89
II/2023	843	19	62	180	31	70	46	32	15	106	128	70	84
III/2023	974	19	70	247	20	83	50	22	20	94	155	107	87
IV/2023	871	23	51	204	13	75	58	28	16	100	123	87	93
2023	3.733	81	264	893	92	303	209	114	69	422	555	378	353

Neuerrichtung bzw. Zuzug eines bestehenden Gewerbes nach Wirtschaftszweigen



Quellen: Statistisches Landesamt Sachsen, Kommunale Statistikstelle