

Handwerksbetriebe

Tab. 4: Handwerksähnliche Gewerbe¹⁾

| Gewerbegruppen / Gewerke | Anzahl der Betriebe mit Stand vom 31.12. | | | | | | | |
|---|--|------------|------------|------------|------------|------------|------------|------------|
| | 1994 | 1998 | 2002 | 2007 | 2012 | 2016 | 2017 | 2018 |
| Bau- und Ausbaugewerbe | 225 | 500 | 495 | 394 | 339 | 270 | 260 | 250 |
| davon | | | | | | | | |
| Eisenflechter | - | 10 | 26 | 39 | 45 | 33 | 29 | 28 |
| Bautrocknung | 35 | 31 | 33 | 26 | 18 | 12 | 12 | 12 |
| Bodenleger | 43 | 98 | 141 | 142 | 121 | 97 | 95 | 90 |
| Asphaltierer | - | - | - | - | - | - | - | - |
| Fuger | 26 | 67 | 49 | 27 | 22 | 17 | 16 | 16 |
| Holz- und Bautenschutz | 119 | 288 | 236 | 147 | 118 | 99 | 98 | 93 |
| Rammgewerbe | - | - | - | - | - | - | - | - |
| Betonbohrer und -schneider | 2 | 5 | 9 | 12 | 14 | 10 | 8 | 8 |
| Theater- und Ausstattungsmaler | - | 1 | 1 | 1 | 1 | 2 | 2 | 3 |
| Metallgewerbe | 16 | 32 | 25 | 25 | 31 | 28 | 30 | 31 |
| davon | | | | | | | | |
| Herstellung von Drahtgestellen | 1 | 1 | 2 | 2 | 1 | 1 | 1 | 1 |
| Metallschleifer und -polierer | 7 | 7 | 5 | 6 | 5 | 4 | 5 | 4 |
| Metallsägenscharfer | 1 | 2 | - | - | - | - | - | - |
| Tankschutzbetrieb | 2 | 3 | 1 | 1 | 1 | 1 | 1 | 1 |
| Fahrzeugverwerter | - | - | - | - | - | - | - | - |
| Rohr-, Kanalreiniger | 5 | 9 | 6 | 4 | 7 | 5 | 5 | 6 |
| Kabelverleger im Hochbau | - | 10 | 11 | 12 | 17 | 17 | 18 | 19 |
| Holzgewerbe | 63 | 365 | 346 | 311 | 270 | 207 | 202 | 202 |
| davon | | | | | | | | |
| Holzschuhmacher | - | - | - | - | - | - | - | - |
| Holzblockmacher | 4 | 2 | 1 | - | - | - | - | - |
| Daubenhauer | - | - | - | - | - | - | - | - |
| Holzleitermacher | - | - | - | 1 | 1 | 1 | 1 | 1 |
| Muldenhauer | - | - | - | - | - | - | - | - |
| Holzreifenmacher | - | - | - | - | - | - | - | - |
| Holzschindelmacher | - | - | - | - | - | - | - | - |
| Einbau genormter Baufertigteile | 57 | 362 | 344 | 309 | 269 | 206 | 201 | 201 |
| Bürsten- und Pinselmacher | 2 | 1 | 1 | 1 | - | - | - | - |
| Bekleidungs-, Textil- und Ledergewerbe | 34 | 34 | 33 | 36 | 37 | 37 | 41 | 45 |
| davon | | | | | | | | |
| Bügelanstalt für Herrenoberbekleidung | - | 2 | 1 | - | - | - | - | - |
| Dekorationsnäher (ohne Schaufensterd.) | 4 | 4 | 5 | 6 | 5 | 4 | 2 | 2 |
| Fleckteppichhersteller | - | - | - | - | - | - | - | - |
| Theaterkostümnäher | 2 | 1 | - | - | - | - | - | - |
| Plisseebrenner | - | - | - | - | - | - | - | - |
| Stoffmaler | 2 | 2 | 3 | 2 | 1 | 1 | 1 | 1 |
| Textil-Handdrucker | 2 | 1 | 1 | 1 | 1 | 4 | 4 | 4 |
| Kunststopfer | 4 | - | - | - | - | 1 | 1 | 1 |
| Änderungsschneider | 20 | 24 | 23 | 27 | 30 | 26 | 32 | 36 |
| Handschuhmacher | - | - | - | - | - | - | - | - |
| Ausführung einf. Schuhreparaturen | - | - | - | - | - | 1 | 1 | 1 |
| Gerber | - | - | - | - | - | - | - | - |

Anmerkung: ¹⁾ siehe Methodische Hinweise: Änderung der HWO 2011

Quellen: Handwerkskammer Dresden, Kommunale Statistikstelle

Handwerksbetriebe

Tab. 4: Handwerksähnliche Gewerbe (Fortsetzung)¹⁾

| Gewerbegruppen / Gewerbe | Anzahl der Betriebe mit Stand vom 31.12. | | | | | | | |
|---|--|--------------|--------------|--------------|------------|------------|------------|------------|
| | 1994 | 1998 | 2002 | 2007 | 2012 | 2016 | 2017 | 2018 |
| Nahrungsmittelhandwerke | 9 | 6 | 6 | 4 | 4 | 3 | 5 | 5 |
| davon | | | | | | | | |
| Innerei-Fleischer (Kuttler) | 3 | 1 | - | - | - | - | - | - |
| Speiseeishersteller | 2 | 2 | 1 | 1 | 4 | 3 | 5 | 5 |
| Fleischzerleger, Ausbeiner | 4 | 3 | 5 | 3 | - | - | - | - |
| Gesundheits- und Körperpflege-, Chemische- und Reinigungshandwerke | 222 | 224 | 226 | 254 | 258 | 299 | 315 | 333 |
| davon | | | | | | | | |
| Appreteur, Dekateur | - | - | - | - | - | - | - | - |
| Schnellreiniger | 18 | 17 | 14 | 6 | 3 | 1 | 1 | 2 |
| Teppichreiniger | 9 | 11 | 7 | 5 | 4 | 3 | 3 | 2 |
| Getränkeleitungsreiniger | 4 | 5 | 6 | 5 | 6 | 2 | 2 | 2 |
| Kosmetiker | 189 | 189 | 198 | 237 | 244 | 292 | 306 | 325 |
| Maskenbildner | 2 | 2 | 1 | 1 | 1 | 1 | 3 | 2 |
| Sonstige Gewerbe | 56 | 23 | 18 | 16 | 22 | 32 | 30 | 31 |
| davon | | | | | | | | |
| Bestattungsgewerbe | 11 | 16 | 14 | 13 | 17 | 26 | 26 | 26 |
| Lampenschirmhersteller | 1 | 1 | 2 | 1 | 1 | 2 | 1 | 1 |
| Klavierstimmer | 4 | 4 | 2 | 2 | 2 | 2 | 1 | 1 |
| Theaterplastiker | - | - | - | - | - | - | - | - |
| Requisiteure | - | - | - | - | - | - | - | - |
| Schirmmacher | 3 | - | - | - | - | - | - | - |
| Steindrucker | - | - | - | - | - | - | - | - |
| Schlagzeugmacher | - | - | - | - | 2 | 2 | 2 | 3 |
| Sonstige (Sonderregelung) | 37 | 2 | - | - | - | - | - | - |
| Handwerksähnliche Gewerbe insgesamt | 625 | 1 184 | 1 149 | 1 040 | 961 | 876 | 883 | 897 |

Abb. 6: Handwerksähnliches Gewerbe

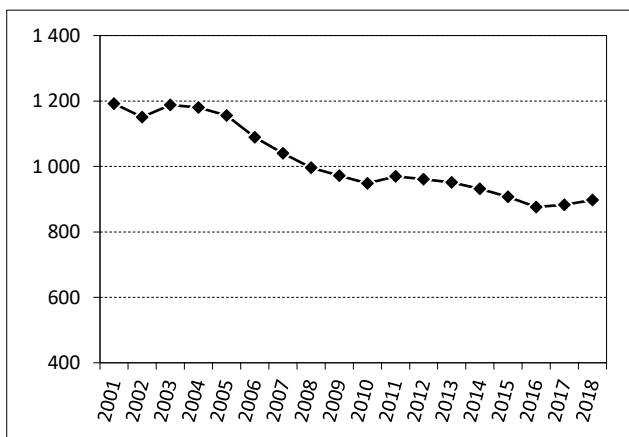
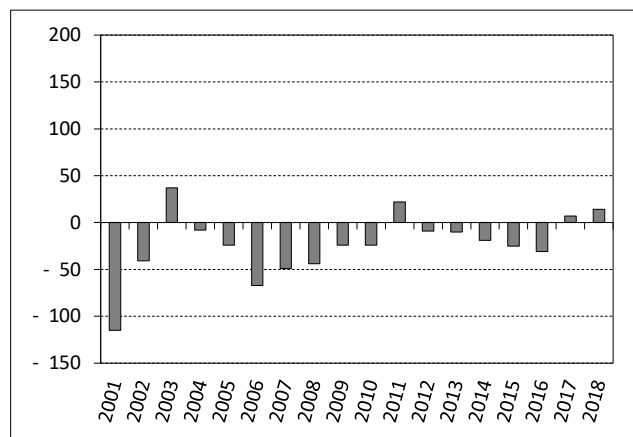


Abb. 7: Handwerksähnliches Gewerbe (Änderungen zum Vorjahr)



Anmerkung: ¹⁾ siehe Methodische Hinweise: Änderung der HWO 2011

Quellen: Handwerkskammer Dresden, Kommunale Statistikstelle