

Handwerksbetriebe

Tab. 3: Handwerkliche Gewerbe¹⁾

Gewerbegruppen / Gewerke	Anzahl der Betriebe mit Stand vom 31.12.							
	1994	1998	2002	2007	2012	2016	2017	2018
Bau- und Ausbaugewerbe	666	726	738	1 141	1 250	1 123	1 107	1 101
davon								
Maurer und Betonbauer	258	277	249	252	258	230	225	225
Ofen- und Luftheizungsbauer	17	10	13	10	11	9	9	9
Zimmerer	16	32	35	46	56	55	54	57
Dachdecker	69	69	79	108	121	112	108	111
Straßenbauer	28	21	30	26	30	22	22	19
Wärme-, Kälte- und Schallschutzisolierer	12	8	9	9	4	5	5	6
* Fliesen-, Platten- und Mosaikleger	32	45	60	372	438	383	383	374
* Betonstein- und Terrazzohersteller	4	4	3	5	5	6	6	5
* Estrichleger	3	4	2	16	34	25	28	31
Brunnenbauer	1	1	2	3	3	3	3	4
Steinmetze und Steinbildhauer	28	32	33	40	40	37	35	35
Stuckateure	14	14	17	13	13	10	10	7
Maler und Lackierer	121	131	154	198	201	190	185	185
Gerüstbauer	27	52	28	21	19	17	16	16
Schornsteinfeger	36	26	24	22	17	19	18	17
Elektro- und Metallhandwerk	1 568	1 461	1 478	1 473	1 434	1 406	1 382	1 362
davon								
Metallbauer	182	147	149	139	129	123	115	113
Chirurgiemechaniker	1	1	1	1	1	1	1	1
Karosserie- und Fahrzeugbauer	38	38	40	38	38	42	36	35
Feinwerkmechaniker	138	123	98	85	68	65	65	61
Zweiradmechaniker	25	20	25	29	38	41	39	40
Kälteanlagenbauer	14	15	18	17	15	16	15	17
Informationstechniker	103	93	88	73	63	51	50	50
Kraftfahrzeugtechniker	222	214	233	280	317	334	335	328
Landmaschinenmechaniker	4	5	3	4	4	7	7	7
Büchsenmacher	-	-	-	-	-	-	-	-
Klempner	73	64	53	51	52	43	41	39
Installateur und Heizungsbauer	217	249	286	295	266	264	257	255
* Behälter- und Apparatebauer	4	3	3	6	5	7	7	5
Elektrotechniker	450	407	404	389	369	335	335	334
Elektromaschinenbauer	11	12	12	7	6	7	7	7
* Uhrmacher	34	26	21	15	22	18	18	20
* Graveure	4	3	3	5	4	5	5	6
* Metallbildner	8	8	5	6	7	8	7	7
* Galvaniseure	7	4	4	4	4	2	2	1
* Metall- und Glockengießer	6	4	5	2	2	3	3	2
* Schneidwerkzeugmechaniker	5	4	4	5	3	5	5	4
* Gold- und Silberschmiede	22	21	23	22	21	29	32	30

Anmerkungen: ¹⁾ siehe Methodische Hinweise: Änderung der HWO 2011
 Handwerksbetriebe mit "einfachen Tätigkeiten" werden nicht berücksichtigt
 mit * gekennzeichnete Gewerbe sind ab 2004 zulassungsfrei

Quellen: Handwerkskammer Dresden, Kommunale Statistikstelle

Handwerksbetriebe

Tab. 3: Handwerkliche Gewerbe (Fortsetzung)¹⁾

Gewerbegruppen / Gewerke	Anzahl der Betriebe mit Stand vom 31.12.							
	1994	1998	2002	2007	2012	2016	2017	2018
Holzhandwerke	193	170	161	205	207	228	231	226
davon								
Tischler	137	121	117	124	127	133	134	128
* Parkettleger	5	6	11	40	47	50	50	51
* Rolladen- u. Sonnenschutztechniker	10	8	8	13	11	13	14	14
Boots- und Schiffsbauer	-	-	-	1	1	1	1	1
* Modellbauer	13	12	8	9	11	7	7	8
* Drechsler und Holzspielzeugmacher	12	11	9	9	6	8	7	7
* Holzbildhauer	3	2	1	3	1	12	14	13
* Böttcher	3	3	2	2	1	1	1	1
* Korb- und Flechtwerkgestalter	10	7	5	4	2	3	3	3
Bekleidungs-, Textil- und Lederhandwerke	157	129	97	147	223	260	268	268
davon								
* Maßschneider	50	47	31	54	86	113	111	106
* Modisten	6	5	3	3	3	2	2	2
Seiler	-	-	-	-	-	-	-	-
* Segelmacher	-	-	-	-	-	-	-	-
* Kürschner	12	7	5	2	2	1	1	1
* Schuhmacher	18	10	8	8	8	6	11	11
* Sattler und Feintäschner	19	14	10	11	15	20	22	19
* Raumausstatter	43	41	37	66	103	109	109	115
* Textilgestalter ¹⁾	9	5	3	3	6	9	12	14
Nahrungsmittelhandwerke	223	179	158	151	144	139	137	132
davon								
Bäcker	117	96	93	95	81	79	75	72
Konditoren	16	16	14	13	18	18	20	19
Fleischer	87	64	48	39	40	34	32	33
* Müller	-	-	-	-	-	-	-	-
* Brauer und Mälzer	-	1	1	1	3	4	6	6
* Weinküfer	3	2	2	3	2	4	4	2
Gesundheits- und Körperpflege-, Chemische- und Reinigungshandwerke	408	438	509	674	881	935	943	975
davon								
Augenoptiker	48	49	61	71	71	74	73	72
Hörgeräteakustiker	10	9	10	22	31	32	32	34
Orthopädietechniker	11	11	10	11	16	22	22	25
Orthopädieschuhmacher	5	6	8	14	19	23	25	27
Zahntechniker	58	57	54	64	70	69	68	67
Friseure	199	222	272	354	497	513	511	521
* Textilreiniger	15	13	11	12	12	12	12	13
* Wachszieher	-	-	-	-	-	-	-	-
* Gebäudereiniger	62	71	83	126	165	190	200	216

Anmerkungen: ¹⁾ siehe Methodische Hinweise: Änderung der HWO 2011
 Handwerksbetriebe mit "einfachen Tätigkeiten" werden nicht berücksichtigt
 mit * gekennzeichnete Gewerbe sind ab 2004 zulassungsfrei

Quellen: Handwerkskammer Dresden, Kommunale Statistikstelle

Handwerksbetriebe

Tab. 3: Handwerkliche Gewerbe (Fortsetzung)¹⁾

Gewerbegruppen / Gewerke	Anzahl der Betriebe mit Stand vom 31.12.							
	1994	1998	2002	2007	2012	2016	2017	2018
Glas-, Papier-, keramische u. sonst. Handwerke	208	162	151	171	230	347	375	393
davon								
Glaser	32	24	22	21	22	23	24	23
* Glasveredler	3	1	1	1	-	-	-	1
* Feinoptiker	-	-	-	-	-	-	-	-
Glasbläser und Glasapparatebauer	6	3	5	3	2	2	2	2
* Glas- und Porzellanmaler	5	6	6	7	2	1	1	1
* Edelsteinschleifer und -graveure	1	1	1	1	-	1	1	1
* Fotografen	40	35	36	45	108	205	227	249
* Buchbinder	6	4	4	6	8	10	7	7
* Drucker	21	14	14	16	9	9	8	7
* Siebdrucker	6	5	3	4	3	4	4	4
* Flexografen	2	3	1	1	1	1	1	1
* Keramiker	6	5	6	5	10	19	21	20
* Orgel- und Harmoniumbauer	2	2	3	6	7	7	9	9
* Klavier- und Cembalobauer	7	5	6	7	6	8	10	10
* Handzuginstrumentenbauer	-	-	-	-	-	-	-	-
* Geigenbauer	6	5	4	5	6	6	6	6
* Bogenmacher	-	3	3	2	2	2	2	2
* Metallblasinstrumentenmacher	3	3	2	2	3	3	3	2
* Holzblasinstrumentenmacher	-	-	-	2	1	2	2	2
* Zupfinstrumentenmacher	1	1	1	2	4	5	5	4
* Vergolder	-	-	-	-	2	1	2	1
* Schilder- und Lichtreklamehersteller	49	32	23	25	25	29	31	32
Mechaniker für Reifen- u. Vulkanisationstechnik	12	10	10	10	9	9	9	9
Handwerkliche Gewerbe insgesamt	3 423	3 265	3 292	3 962	4 369	4 438	4 443	4 457

Abb. 4: Handwerkliche Gewerbe

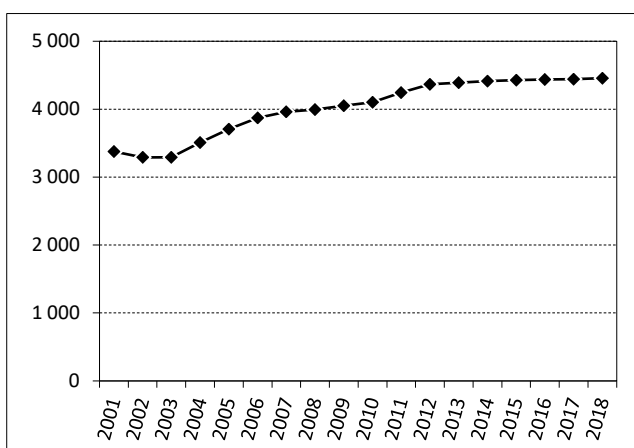
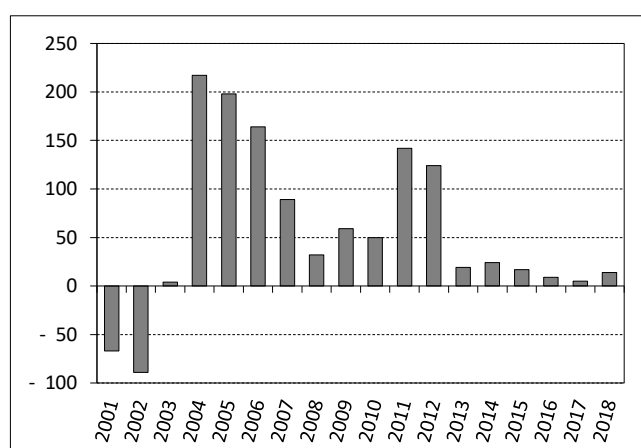


Abb. 5: Handwerkliche Gewerbe (Änderungen zum Vorjahr)



Anmerkungen: ¹⁾ siehe Methodische Hinweise: Änderung der HWO 2011
 Handwerksbetriebe mit "einfachen Tätigkeiten" werden nicht berücksichtigt
 mit * gekennzeichnete Gewerbe sind ab 2004 zulassungsfrei

Quellen: Handwerkskammer Dresden, Kommunale Statistikstelle