

Handwerksbetriebe

Tab. 1: Bestandsentwicklung

Jahr	Handwerksbetriebe			
	Bestand		Zugänge	Abgänge
	insgesamt	je 10 000 Einwohner zum 30.06. ¹⁾		
1994	4 048	85	.	.
1996	4 225	91	517	386
1998	4 449	97	726	759
2000	4 753	100	534	631
2002	4 441	93	372	502
2004	4 691	97	642	433
2005	4 865	99	594	420
2006	4 962	99	592	495
2007	5 002	99	563	523
2008	4 990	98	435	447
2011	5 215	99	609	445
2012	5 330	103	449	334
2013	5 339	102	435	426
2014	5 344	100	434	429
2015	5 336	99	.	.
2016	5 314	98	.	.
2017	5 326	97	.	.
2018	5 354	97	.	.

Abb. 1: Bestand Handwerksbetriebe

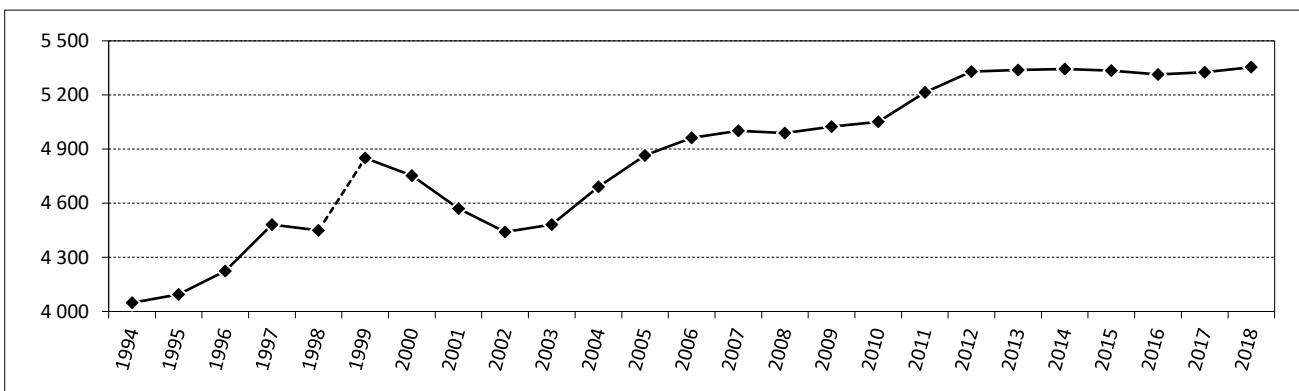
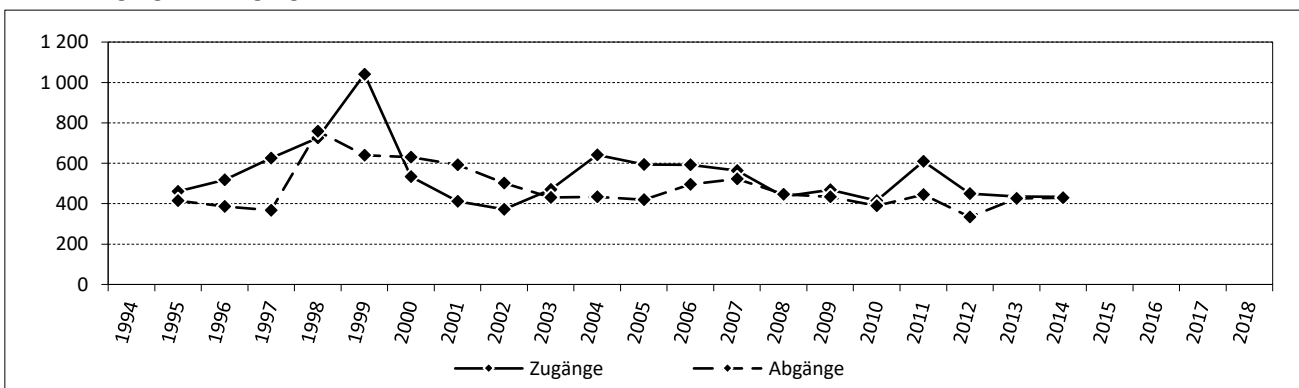


Abb. 2: Zugänge und Abgänge



Anmerkungen: Handwerksbetriebe mit "einfachen Tätigkeiten" werden nicht berücksichtigt

¹⁾ amtliche Zahl des Statistischen Landesamtes Sachsen; ab 2012: auf Basis des Zensus vom 09.05.2011

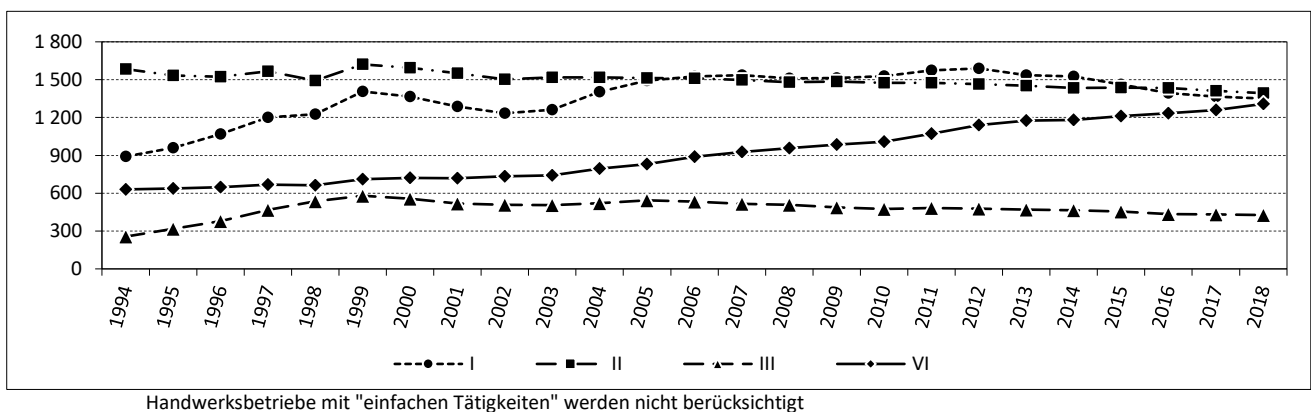
Quellen: Handwerkskammer Dresden, Kommunale Statistikstelle

Handwerksbetriebe

Tab. 2: Handwerksbetriebe nach Gewerbegruppen

Jahr	Gewerbegruppen							
	insgesamt	davon						
		I Bau- und Ausbau- gewerbe	II Elektro- und Metall- gewerbe	III Holz- gewerbe	IV Bekleidungs-, Textil- u. Leder- gewerbe	V Nahrungs- mittel- gewerbe	VI Gewerbe für Gesundheits- u. Körperpf., sowie das chemische u. Reinigungsgew.	VII Glas-, Papier-, keramische u. sonstige Gewerbe
Handwerksbetriebe								
1994	4 048	891	1 584	256	191	232	630	264
1998	4 449	1 226	1 493	535	163	185	662	185
2002	4 441	1 233	1 503	507	130	164	735	169
2007	5 002	1 535	1 498	516	183	155	928	187
2012	5 330	1 589	1 465	477	260	148	1 139	252
2016	5 314	1 393	1 434	435	297	142	1 234	379
2017	5 326	1 367	1 412	433	309	142	1 258	405
2018	5 354	1 351	1 393	428	313	137	1 308	424
davon								
im handwerklichen Gewerbe¹⁾								
1994	3 423	666	1 568	193	157	223	408	208
1998	3 265	726	1 461	170	129	179	438	162
2002	3 292	738	1 478	161	97	158	509	151
2007	3 962	1 141	1 473	205	147	151	674	171
2012	4 369	1 250	1 434	207	223	144	881	230
2016	4 438	1 123	1 406	228	260	139	935	347
2017	4 443	1 107	1 382	231	268	137	943	375
2018	4 457	1 101	1 362	226	268	132	975	393
im handwerksähnlichen Gewerbe¹⁾								
1994	625	225	16	63	34	9	222	56
1998	1 184	500	32	365	34	6	224	23
2002	1 149	495	25	346	33	6	226	18
2007	1 040	394	25	311	36	4	254	16
2012	961	339	31	270	37	4	258	22
2016	876	270	28	207	37	3	299	32
2017	883	260	30	202	41	5	315	30
2018	897	250	31	202	45	5	333	31

Abb. 3: Gewerbebestand nach ausgewählten Gewerbegruppen



Handwerksbetriebe mit "einfachen Tätigkeiten" werden nicht berücksichtigt

Quellen: Handwerkskammer Dresden, Kommunale Statistikstelle