

Verarbeitendes Gewerbe und Bergbau

Betriebe, Beschäftigte und Bruttoentgelt nach Hauptgruppen

Hauptgruppen	Jahr	Betriebe (≥ 20 Be- schäftigte)	Be- schäftigte	Entgelt	
				insgesamt	je Beschäftigten (monatlich)
		Anzahl		TEUR	EUR
Verarbeitendes Gewerbe und Bergbau	2010	237	24.515	891.819	3.032
	2012	240	26.526	1.043.275	3.278
	2014	242	27.302	1.131.811	3.455
	2016	238	27.377	1.180.614	3.594
	2018	243	28.828	1.287.660	3.722
	2019	246	29.058	1.346.952	3.863
	2020	247	29.407	1.346.644	3.816
	2021	239	29.689	1.411.479	3.962
	2022	236	30.614	1.562.693	4.254
davon Produzenten von Vorleistungsgütern	2010	71	9.747	369.885	3.162
	2012	76	11.227	470.314	3.491
	2014	72	11.165	504.363	3.764
	2016	73	11.274	529.884	3.917
	2018	78	11.676	555.872	3.967
	2019	82	11.567	583.928	4.207
	2020	79	11.841	583.555	4.107
	2021	76	12.211	629.504	4.296
	2022	74	12.921	716.928	4.624
davon Produzenten von Investitionsgütern	2010	109	9.765	363.148	3.099
	2012	109	10.313	412.796	3.336
	2014	109	10.681	442.055	3.449
	2016	106	10.780	458.681	3.546
	2018	109	11.711	518.832	3.692
	2019	108	11.860	539.036	3.787
	2020	113	12.167	546.699	3.744
	2021	109	12.022	561.889	3.895
	2022	110	12.455	607.625	4.065
davon Produzenten von Verbrauchsgütern/ Gebrauchsgütern	2010	57	5.003	158.786	2.645
	2012	55	4.986	160.165	2.677
	2014	61	5.456	185.393	2.832
	2016	59	5.323	192.049	3.007
	2018	56	5.441	212.956	3.262
	2019	56	5.631	223.988	3.315
	2020	55	5.399	216.390	3.340
	2021	54	5.456	220.086	3.362
	2022	52	5.238	238.140	3.789

Quellen: Statistisches Landesamt Sachsen
Kommunale Statistikstelle

Verarbeitendes Gewerbe und Bergbau

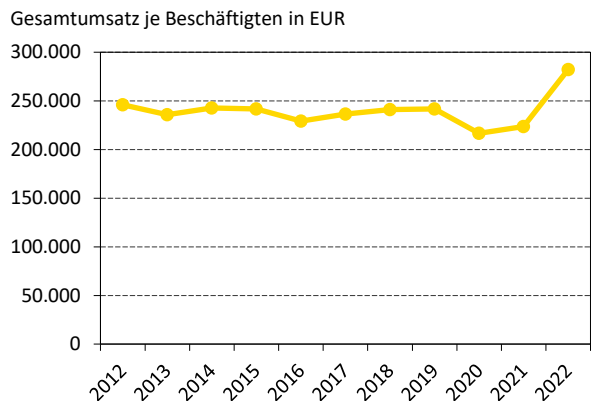
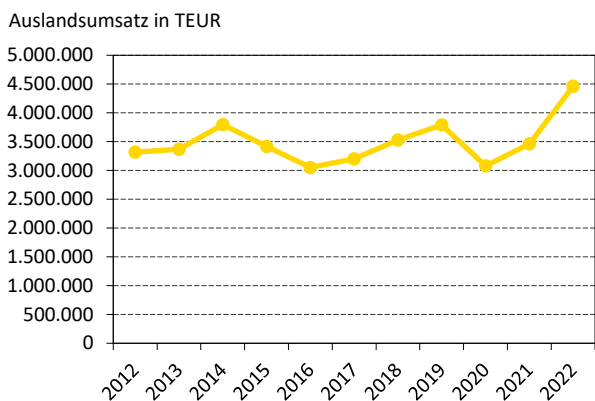
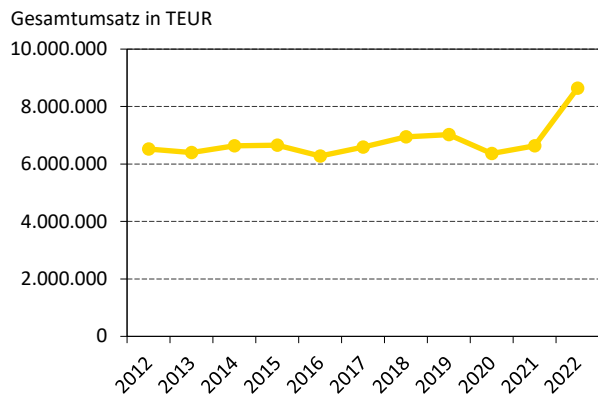
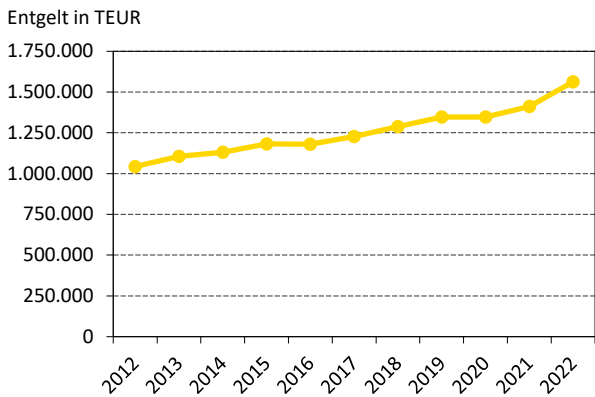
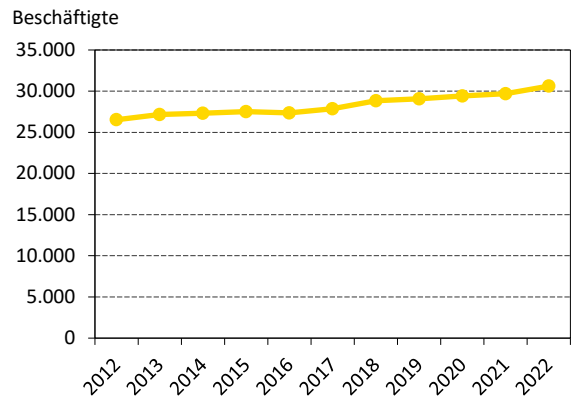
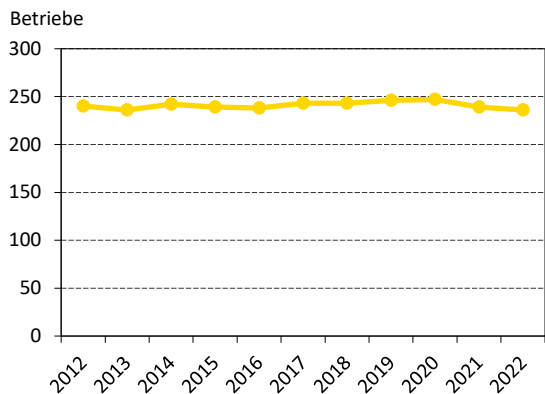
Umsatz nach Hauptgruppen

Hauptgruppen	Jahr	Gesamtumsatz			Umsatz aus eigener Erzeugung		
		insgesamt	darunter Auslands- umsatz	je Beschäftigten	insgesamt	darunter Auslands- umsatz	je Beschäftigten
		TEUR		EUR	TEUR		EUR
Verarbeitendes Gewerbe und Bergbau	2010	6.050.793	2.713.443	246.820	5.833.526	2.663.492	237.957
	2012	6.521.360	3.319.694	245.848	6.319.671	3.273.738	238.244
	2014	6.628.933	3.796.456	242.800	6.351.222	3.715.308	232.628
	2016	6.278.373	3.053.425	229.330	6.034.591	3.010.818	220.426
	2018	6.949.843	3.530.203	241.080	6.695.868	3.478.280	232.270
	2019	7.018.941	3.790.805	241.549	6.705.280	3.722.194	230.755
	2020	6.370.367	3.078.610	216.628	5.978.435	2.985.160	203.300
	2021	6.635.054	3.463.067	223.485	6.238.789	3.375.706	210.138
	2022	8.640.617	4.460.693	282.244	7.989.732	4.300.411	260.983
	davon Produzenten von Vorleistungsgütern	2010	2.282.933	1.401.201	234.219	2.179.951	1.371.510
2012		2.720.826	1.865.394	242.347	2.654.639	1.853.659	236.451
2014		3.061.830	2.174.851	274.235	2.971.723	2.139.619	266.164
2016		3.200.561	1.793.487	283.889	3.099.091	1.778.574	274.888
2018		3.245.084	1.836.793	277.928	3.138.498	1.817.761	268.799
2019		3.165.328	1.892.405	273.652	3.038.000	1.865.791	262.644
2020		2.777.407	1.631.665	234.558	2.582.975	1.575.536	218.138
2021		3.237.429	1.884.984	265.124	3.069.229	1.838.522	251.350
2022		4.491.447	2.615.097	347.608	4.158.007	2.513.106	321.802
davon Produzenten von Investitionsgütern		2010	1.854.208	900.730	189.883	1.769.632	885.177
	2012	2.272.599	1.247.492	220.363	2.174.847	1.216.108	210.884
	2014	2.357.696	1.347.592	220.737	2.215.503	1.305.287	207.425
	2016	1.660.512	736.333	154.036	1.568.693	713.735	145.519
	2018	2.459.136	1.264.502	209.985	2.364.022	1.236.644	201.863
	2019	2.577.031	1.390.759	217.288	2.460.532	1.354.984	207.465
	2020	2.353.407	891.086	193.425	2.234.771	858.605	183.675
	2021	2.167.310	1.051.224	180.279	2.016.601	1.016.513	167.743
	2022	2.765.999	1.274.297	222.079	2.619.538	1.226.341	210.320
	davon Produzenten von Verbrauchsgütern/ Gebrauchsgütern	2010	1.913.652	411.512	382.501	1.883.943	406.805
2012		1.527.935	206.808	306.445	1.490.185	203.971	298.874
2014		1.209.407	274.013	221.666	1.163.996	270.402	213.342
2016		1.417.300	523.605	266.260	1.366.807	518.509	256.774
2018		1.245.623	428.908	228.933	1.193.348	423.875	219.325
2019		1.276.582	507.641	226.706	1.206.748	501.419	214.304
2020		1.239.553	555.859	229.589	1.160.689	551.019	214.982
2021		1.230.315	526.859	225.498	1.152.959	520.671	211.319
2022		1.383.171	571.299	264.065	1.212.187	560.964	231.422

Quellen: Statistisches Landesamt Sachsen
Kommunale Statistikstelle

Verarbeitendes Gewerbe und Bergbau

Betriebe, Beschäftigte, Entgelt und Umsatz insgesamt

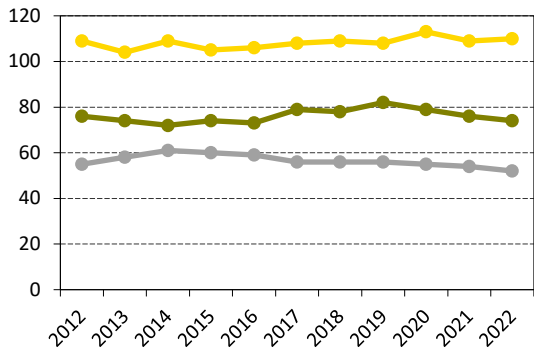


Quellen: Statistisches Landesamt Sachsen
Kommunale Statistikstelle

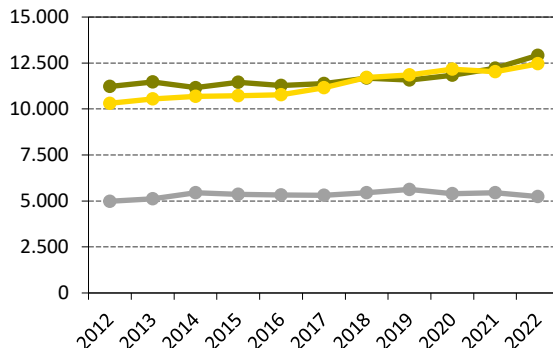
Verarbeitendes Gewerbe und Bergbau

Betriebe, Beschäftigte, Entgelt und Umsatz nach Hauptgruppen

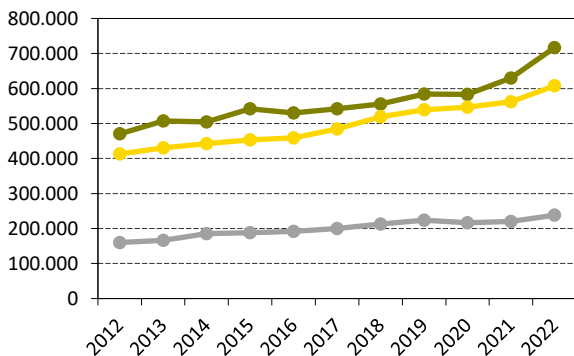
Betriebe



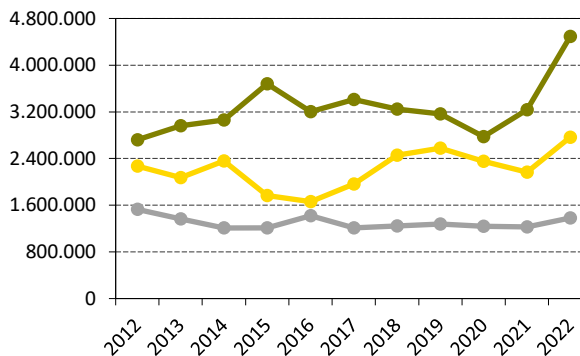
Beschäftigte



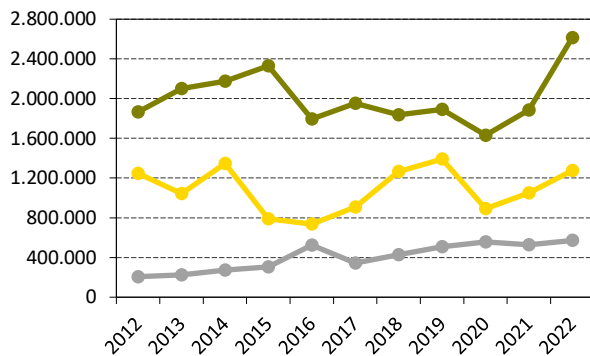
Entgelt in TEUR



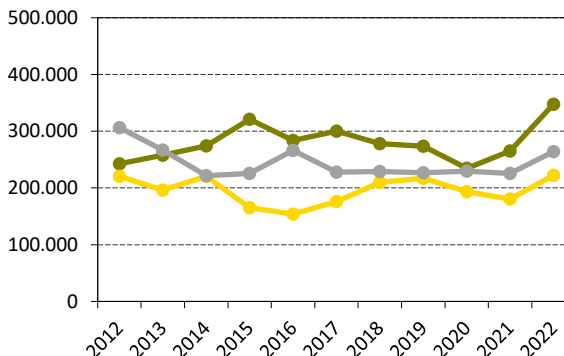
Gesamtumsatz in TEUR



Auslandsumsatz in TEUR



Gesamtumsatz je Beschäftigten in EUR



—●— Vorleistungsgüterproduzenten
 —●— Investitionsgüterproduzenten
 —●— Verbrauchs-/Gebrauchsgüterproduzenten

Quellen: Statistisches Landesamt Sachsen
Kommunale Statistikstelle