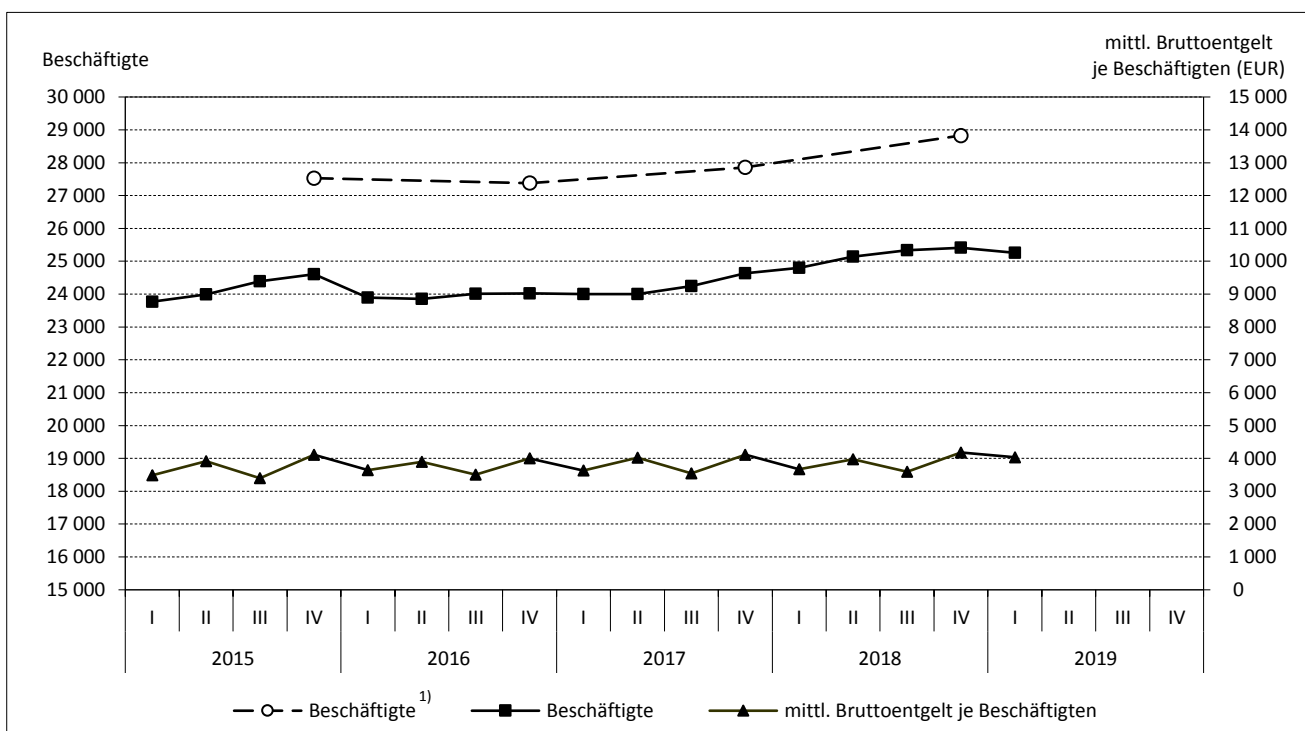


Verarbeitendes Gewerbe - vorläufige Daten

Tab. 1: Betriebe, Beschäftigte, Arbeitsstunden und Entgelt

Quartal	Betriebe (≥ 50 Be- schäftigte)	Beschäftigte	geleistete Arbeitsstunden	Entgelt	
				insgesamt	je Beschäftigten (monatlich)
	Anzahl	1 000 Std.	TEUR	EUR	
I/2018	121	24 797	10 364	272 802	3 667
II/2018	122	25 139	10 217	299 261	3 968
III/2018	121	25 333	10 080	272 906	3 591
IV/2018	121	25 410	9 692	318 652	4 180
I/2019	120	25 257	10 380	305 698	4 034
II/2019					
III/2019					
IV/2019					

Abb. 1: Beschäftigte und Entgelt je Beschäftigten



Anmerkungen: Berücksichtigt sind nur Betriebe ab 50 Beschäftigte

Betriebe und Beschäftigte sind Quartalsmittelwerte

¹⁾ in Betrieben ab 20 Beschäftigte (endgültige Jahreszahlen zum Vergleich mit Quartalswerten für Betriebe ab 50 Beschäftigte)

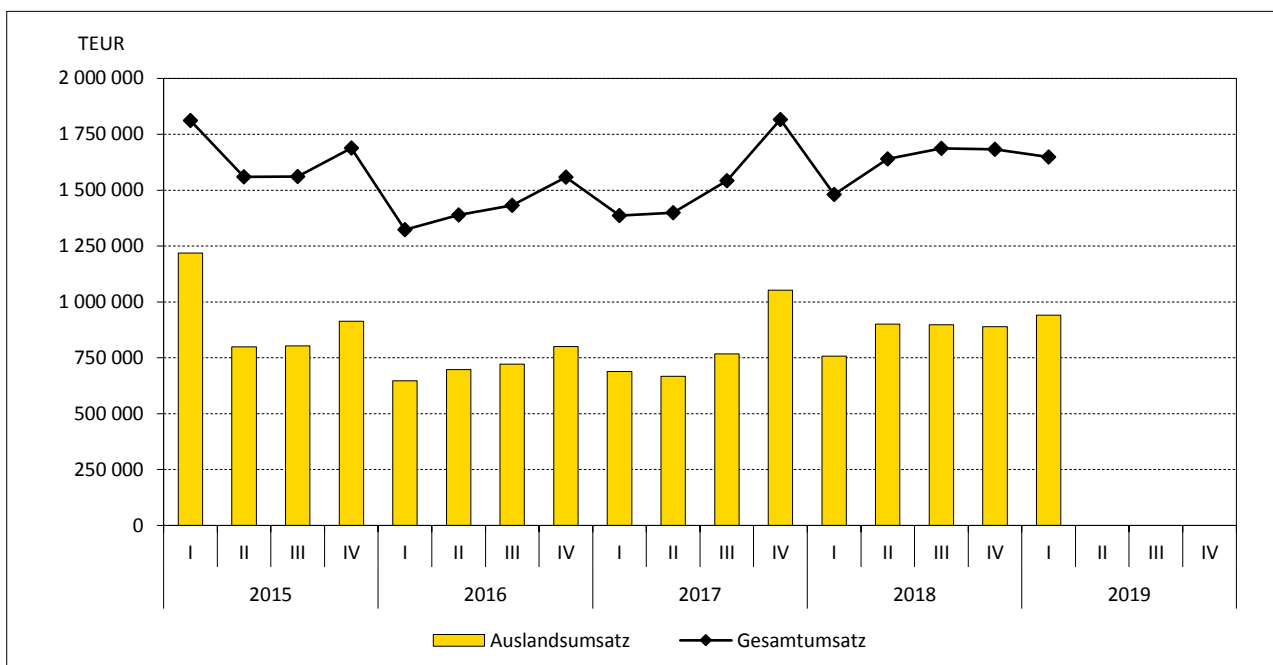
Quellen: Statistisches Landesamt Sachsen
Kommunale Statistikstelle

Verarbeitendes Gewerbe - vorläufige Daten

Tab. 2: Gesamtumsatz, Umsatz aus eigener Erzeugung und Auftragseingang

Quartal	Gesamtumsatz			Umsatz aus eigener Erzeugung			Auftrags- eingang
	insgesamt	darunter Auslands- umsatz	durchschnittlich je Beschäftigten	insgesamt	darunter Auslands- umsatz	durchschnittlich je Beschäftigten	
	TEUR		EUR	TEUR		EUR	
I/2018	1 480 439	757 701	59 703	1 436 734	746 085	57 941	1 273 903
II/2018	1 639 173	901 088	65 205	1 589 189	890 364	63 217	1 326 071
III/2018	1 686 677	898 461	66 579	1 639 327	887 959	64 710	1 178 178
IV/2018	1 683 075	888 958	66 237	1 637 258	880 450	64 434	1 330 776
I/2019	1 647 739	941 119	65 239	1 594 383	927 548	63 126	1 284 783
II/2019							
III/2019							
IV/2019							

Abb. 2: Gesamt- und Auslandsumsatz



Anmerkungen: Berücksichtigt sind nur Betriebe ab 50 Beschäftigte

Quellen: Statistisches Landesamt Sachsen
Kommunale Statistikstelle