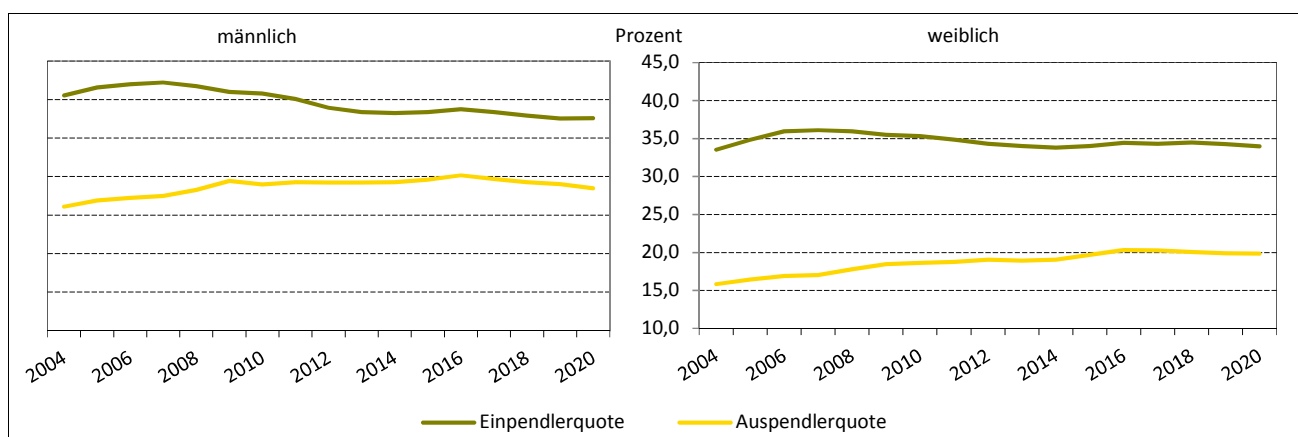


Beschäftigte

Tab. 5: Pendler nach Personen- und Altersgruppen 2016 bis 2020

Jahr	Pendler										
	ins-gesamt	darunter					davon im Alter von ... bis ... Jahren				
		Frauen	Ausländer	Teilzeitbeschäftigte		Auszu-bildende	unter 20	20-29	30-39	40-64	65 und älter
			ins-gesamt	darunter Frauen							
Einpendler											
2016	92.299	43.967	4.032	22.881	18.122	3.103	2.044	14.512	21.973	53.277	493
2017	93.990	44.533	4.700	24.102	18.917	2.908	1.860	13.857	22.817	54.824	632
2018	96.205	45.852	5.795	25.500	19.892	2.936	2.038	13.399	23.691	56.360	717
2019	96.812	45.766	6.947	26.149	20.241	2.978	2.056	13.014	23.852	57.080	810
2020	96.470	45.343	6.996	26.504	20.501	3.169	2.107	12.300	23.750	57.440	873
Anteil an Beschäftigten am Arbeitsort in Prozent											
2016	36,6	34,4	38,0	31,6	32,9	38,7	46,0	31,2	32,4	40,4	34,2
2017	36,3	34,3	38,0	31,5	32,8	36,4	40,6	30,3	32,1	40,4	36,4
2018	36,2	34,5	38,4	31,5	32,9	36,0	41,7	29,6	32,0	40,4	34,9
2019	35,9	34,3	38,9	31,3	32,8	33,7	39,4	29,3	31,6	40,2	34,5
2020	35,6	34,0	37,1	30,9	32,6	33,3	40,3	28,9	31,2	39,8	34,5
Auspendler											
2016	54.309	21.338	2.583	11.400	7.779	1.707	679	12.349	16.672	24.279	330
2017	55.223	21.688	3.007	12.053	8.186	1.717	799	11.711	17.453	24.880	380
2018	55.980	21.853	3.499	12.683	8.454	1.713	861	11.177	17.876	25.638	428
2019	56.466	21.803	3.891	13.255	8.790	1.714	827	10.521	18.144	26.452	522
2020	56.195	21.812	4.097	13.886	9.182	1.776	792	9.643	18.181	27.026	553
Anteil an Beschäftigten am Wohnort in Prozent											
2016	25,3	20,3	28,3	18,8	17,4	25,8	22,1	27,8	26,6	23,6	25,8
2017	25,1	20,3	28,3	18,7	17,5	25,3	22,7	26,8	26,6	23,5	25,6
2018	24,8	20,0	27,4	18,6	17,3	24,7	23,2	26,0	26,2	23,6	24,3
2019	24,7	19,9	26,4	18,7	17,5	22,7	20,8	25,1	26,1	23,7	25,3
2020	24,4	19,9	25,7	19,0	17,8	21,8	20,2	24,2	25,7	23,7	25,1

Abb. 2: Ein- und Auspendlerquote nach Geschlecht 2004 bis 2020



Stand: 30.06. des jeweiligen Jahres

Quellen: Statistisches Landesamt Sachsen

Statistik der Bundesagentur für Arbeit (Stand: 05.03.2021)

Kommunale Statistikstelle

Hinweis: Rückwirkende Korrekturen der Bundesagentur für Arbeit im Januar 2018 wurde für zurückliegende Jahre berücksichtigt.

Geringfügige Abweichungen zu vorangegangenen Veröffentlichung sind möglich.