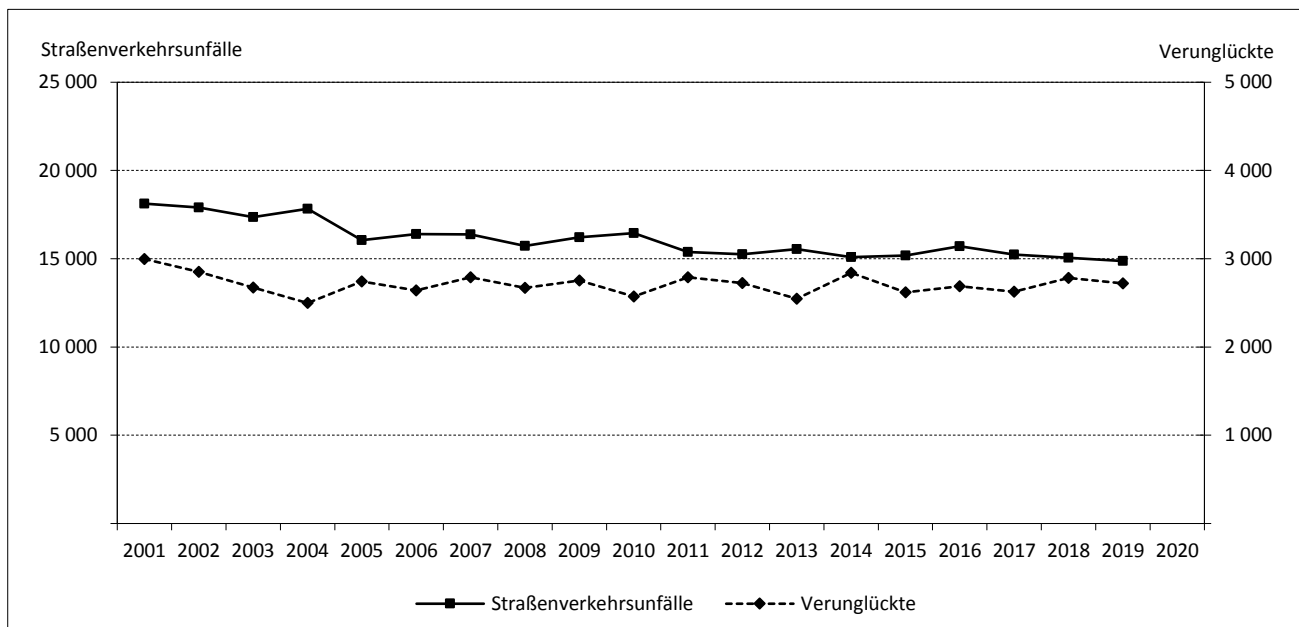


# Straßenverkehrsunfälle und Verunglückte

Tab. 1 : Verkehrsunfälle nach Kategorien und Verunglückte 2001 bis 2020

Jahr	Straßenverkehrsunfälle					Verunglückte			
	insgesamt	mit Personenschaden	davon mit Sachschaden			insgesamt	davon		
			schwerwiegende		übrige ohne Alkohol		Ge-tötete	Schwer-verletzte	Leicht-verletzte
			im engeren Sinne	Einfluss berauschen-der Mittel					
2001	18 123	2 332	572	163	15 056	2 997	22	456	2 519
2003	17 366	2 140	853	169	14 204	2 673	21	407	2 245
2005	16 048	2 224	739	167	12 918	2 742	9	453	2 280
2007	16 384	2 268	663	131	13 322	2 791	23	496	2 272
2009	16 220	2 243	648	133	13 196	2 755	7	461	2 287
2010	16 459	2 118	724	101	13 516	2 571	2	441	2 128
2011	15 386	2 298	644	100	12 344	2 789	8	501	2 280
2012	15 251	2 264	641	115	12 231	2 725	13	455	2 257
2013	15 548	2 123	667	117	12 641	2 548	14	404	2 130
2014	15 086	2 303	642	92	12 049	2 840	16	512	2 312
2015	15 181	2 233	517	93	12 338	2 620	13	394	2 213
2016	15 703	2 214	552	111	12 826	2 689	11	427	2 251
2017	15 234	2 184	511	97	12 442	2 625	4	442	2 179
2018	15 050	2 346	403	68	12 233	2 784	9	431	2 344
2019	14 871	2 253	391	82	12 145	2 722	7	431	2 284
I/2020	3 194	404	93	20	2 677	473	3	69	401
II/2020									
III/2020									
IV/2020									

Abb. 1: Straßenverkehrsunfälle und Verunglückte 2001 bis 2020



Anmerkung: Quartalsangaben sind vorläufige Zahlen

Quelle: Statistisches Landesamt Sachsen