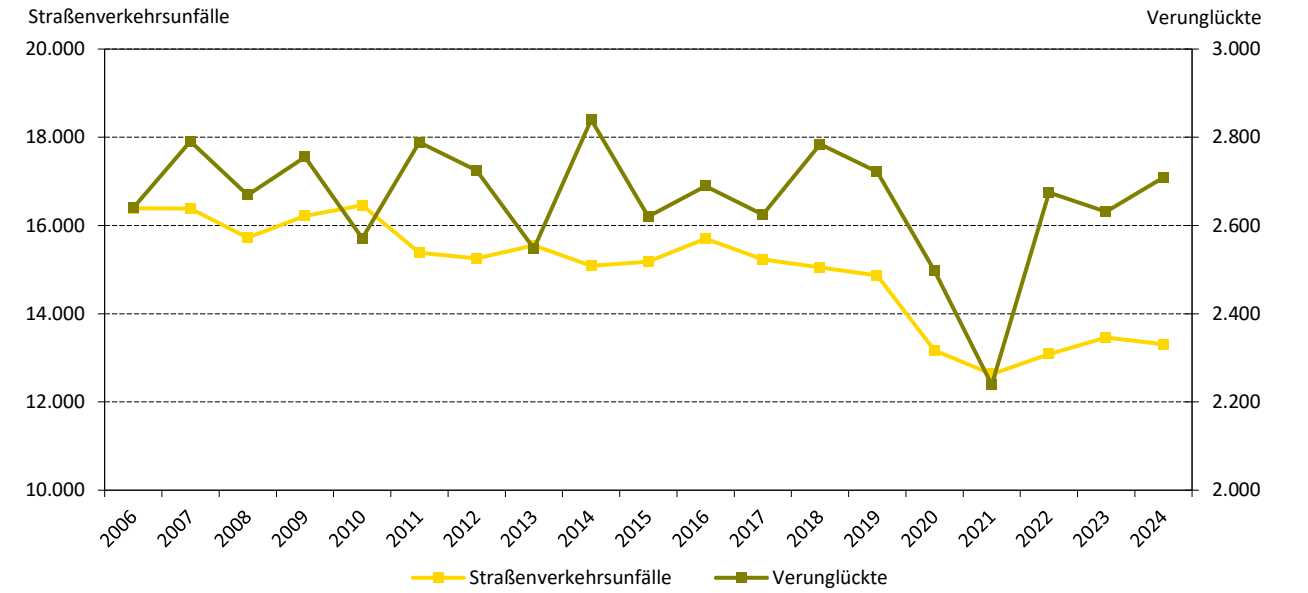


Straßenverkehrsunfälle

Verkehrsunfälle nach Kategorien und Verunglückte 2007 bis 2025

Jahr	Straßenverkehrsunfälle					Verunglückte			
	insgesamt	davon				ins- gesamt	davon		
		mit Personen- schaden	mit Sachschaden				Ge- tötete	Schwer- verletzte	Leicht- verletzte
			schwerwiegende		übrige ohne Alkohol				
			im engeren Sinne	Einfluss berauschen- der Mittel					
2007	16.384	2.268	663	131	13.322	2.791	23	496	2.272
2009	16.220	2.243	648	133	13.196	2.755	7	461	2.287
2011	15.386	2.298	644	100	12.344	2.789	8	501	2.280
2013	15.548	2.123	667	117	12.641	2.548	14	404	2.130
2014	15.086	2.303	642	92	12.049	2.840	16	512	2.312
2015	15.181	2.233	517	93	12.338	2.620	13	394	2.213
2016	15.703	2.214	552	111	12.826	2.689	11	427	2.251
2017	15.234	2.184	511	97	12.442	2.625	4	442	2.179
2018	15.050	2.346	403	68	12.233	2.784	9	431	2.344
2019	14.871	2.253	391	82	12.145	2.722	7	431	2.284
2020	13.174	2.191	353	93	10.537	2.498	10	424	2.064
2021	12.631	1.939	332	76	10.284	2.239	4	353	1.882
2022	13.086	2.311	367	76	10.332	2.675	6	365	2.304
2023	13.459	2.233	328	96	10.802	2.631	6	389	2.236
2024	13.308	2.299	252	98	10.659	2.709	7	383	2.319
I/2025	2.922	386	94	11	2.431	458	1	59	398
II/2025	3.388	648	61	15	2.664	745	3	102	640
III/2025	3.344	661	65	28	2.590	754	1	106	647
IV/2025									

Straßenverkehrsunfälle und Verunglückte 2006 bis 2024



Anmerkung: Quartalsangaben sind vorläufige Zahlen
Quelle: Statistisches Landesamt Sachsen