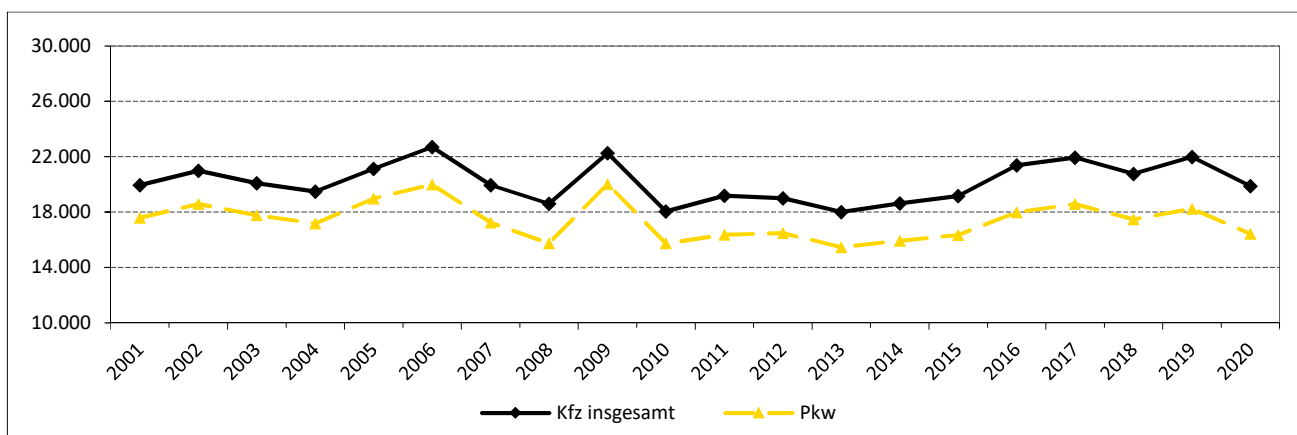


Kraftfahrzeuge

Tab. 3: Neuzulassung fabrikneuer Kraftfahrzeuge und Kfz-Anhänger

Jahr/ Quartal	Neuzulassung fabrikneuer					Kfz- Anhänger
	Kraftfahrzeuge				Kfz- Anhänger	
	insgesamt	davon				
		Pkw	Nutzfahrzeuge	Krafträder		
2001	19.942	17.588	1.666	688	593	
2002	20.989	18.588	1.693	708	645	
2003	20.092	17.773	1.677	642	679	
2004	19.498	17.189	1.682	627	661	
2005	21.125	18.970	1.591	564	577	
2006	22.703	19.996	2.159	548	693	
2007	19.959	17.257	2.165	537	746	
2008	18.607	15.741	2.228	638	767	
2009	22.271	20.031	1.676	564	631	
2010	18.049	15.742	1.813	494	657	
2011	19.182	16.366	2.279	537	729	
2012	19.002	16.475	1.988	539	649	
2013	18.013	15.472	2.014	527	678	
2014	18.640	15.934	2.168	538	814	
2015	19.173	16.338	2.264	571	751	
2016	21.374	17.990	2.820	564	841	
2017	21.935	18.593	2.804	538	831	
2018	20.757	17.469	2.684	604	858	
2019	21.980	18.232	3.075	673	1.003	
2020	19.882	16.428	2.552	902	1.032	
I/2021 ¹⁾	4.171	3.464	530	177	227	
II/2021 ¹⁾	4.925	3.786	825	314	304	
III/2021 ¹⁾	4.112	3.237	637	238	234	
IV/2021 ¹⁾						

Abb. 3: Neuzulassung fabrikneuer Kraftfahrzeuge



Anmerkung: ¹⁾ vorläufige Angaben des Ordnungsamtes

Stand: 31.12. des jeweiligen Jahres

Quellen: Ordnungsamt, Statistisches Landesamt Sachsen