

Bautätigkeit

Baugenehmigungen nach Jahren und Gebäudeart 1992 bis 2025 (30.09.)

Jahr	Baugenehmigungen								
	insgesamt		davon						
	Gebäude	Wohnungen	Eigenheime		Mehrfamilienhäuser		Nichtwohngebäude ¹⁾		
			Gebäude	Wohnungen	Gebäude	Wohnungen	Gebäude	Wohnungen	darunter Wohnungen in WH
	Anzahl								
1992 bis 2010	23.922	120.438	9.924	11.494	10.313	102.543	3.685	6.401	3.485
2011	1.079	3.890	583	647	310	2.707	186	536	520
2012	1.047	4.230	535	582	348	3.413	164	235	202
2013	1.079	4.543	538	591	364	3.724	177	228	181
2014	1.118	5.757	511	571	428	4.585	179	601	551
2015	1.109	6.341	431	493	496	5.170	182	678	650
2016	1.098	5.088	490	558	408	4.001	200	529	468
2017	1.090	6.874	442	474	432	5.371	216	1.029	885
2018	971	6.543	337	367	456	5.829	178	347	291
2019	905	5.622	336	364	363	4.860	206	398	230
2020	884	6.389	338	387	372	5.410	174	592	555
2021	797	5.254	328	385	311	4.327	158	542	297
2022	659	2.854	307	365	207	2.213	145	276	235
2023	598	3.731	237	265	247	3.288	114	178	147
2024	626	4.074	221	267	240	3.329	165	478	391
2025	545	3.598	201	220	233	3.330	111	48	5
I/2025	121	535	34	36	51	492	36	7	5
II/2025	181	1.194	71	82	77	1.082	33	30	-
III/2025	243	1.869	96	102	105	1.756	42	11	-
IV/2025									
	darunter Neubau								
1992 bis 2010	12.451	42.290	7.417	8.070	2.844	31.380	2.190	2.840	1.000
2011	578	1.272	427	455	50	394	101	423	422
2012	516	1.127	356	377	77	599	83	151	147
2013	590	1.547	397	416	106	1.063	87	68	66
2014	623	2.899	335	362	185	2.167	103	370	345
2015	490	2.371	258	272	138	1.483	94	616	615
2016	608	2.501	343	361	161	1.883	104	257	242
2017	583	3.728	282	292	181	2.565	120	871	820
2018	459	2.812	196	206	168	2.376	95	230	220
2019	452	2.246	212	219	115	1.809	125	218	159
2020	421	2.268	187	197	135	2.017	99	54	52
2021	375	2.305	146	152	134	1.973	95	180	-
2022	313	1.133	157	172	76	945	80	16	-
2023	293	2.024	109	121	122	1.764	62	139	137
2024	237	1.479	97	107	70	1.259	70	113	57
2025	284	2.054	121	128	107	1.924	56	2	-
I/2025	52	173	16	17	15	155	21	1	-
II/2025	84	531	40	44	27	486	17	1	-
III/2025	148	1.350	65	67	65	1.283	18	-	-
IV/2025									

Anmerkungen: Ab Berichtsjahr 2012 entfielen die Angaben der sonstigen Wohneinheiten. Diese wurden zu den Wohnungen addiert.
Die Kommunale Statistikstelle hat dieses ab 2015/2016 rückwirkend angepasst.

¹⁾ einschließlich Wohnheime (WH)

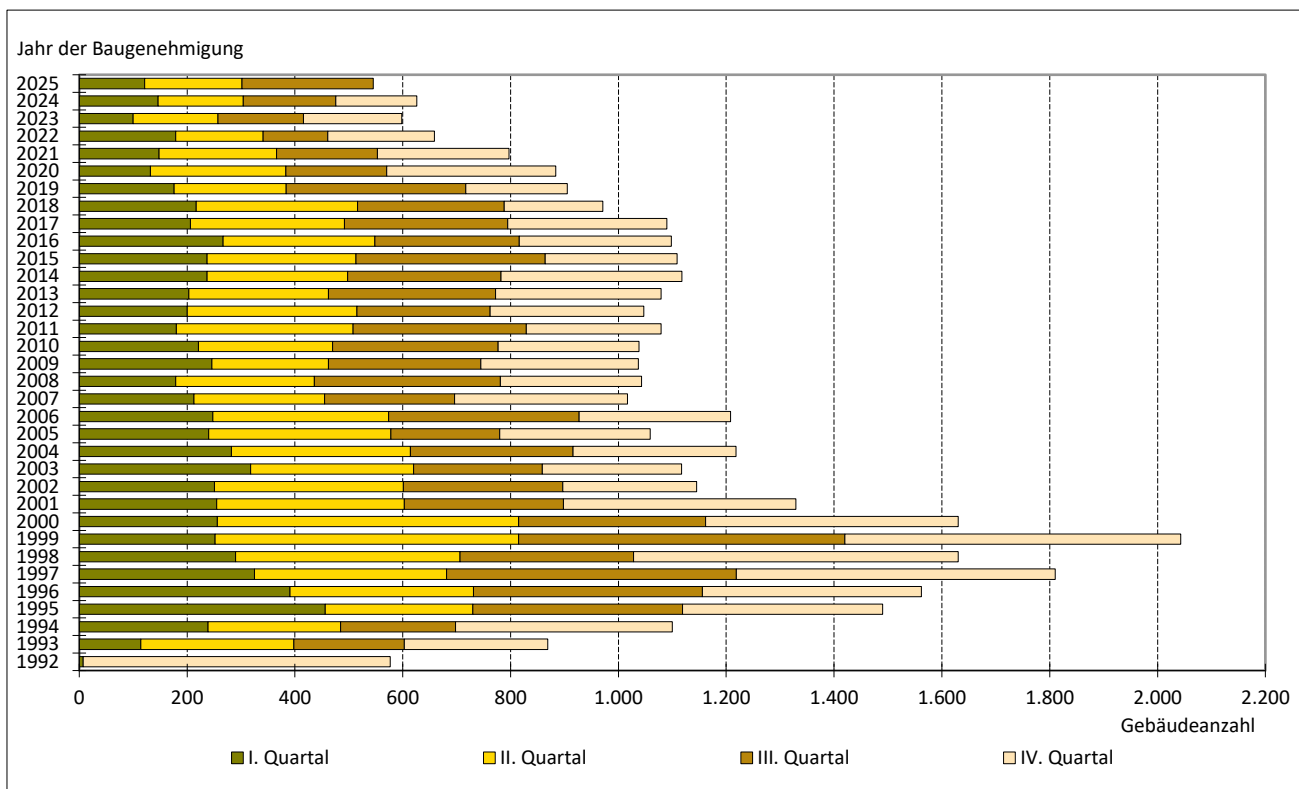
Quellen: Statistisches Landesamt Sachsen
Kommunale Statistikstelle

Landeshauptstadt Dresden
Kommunale Statistikstelle

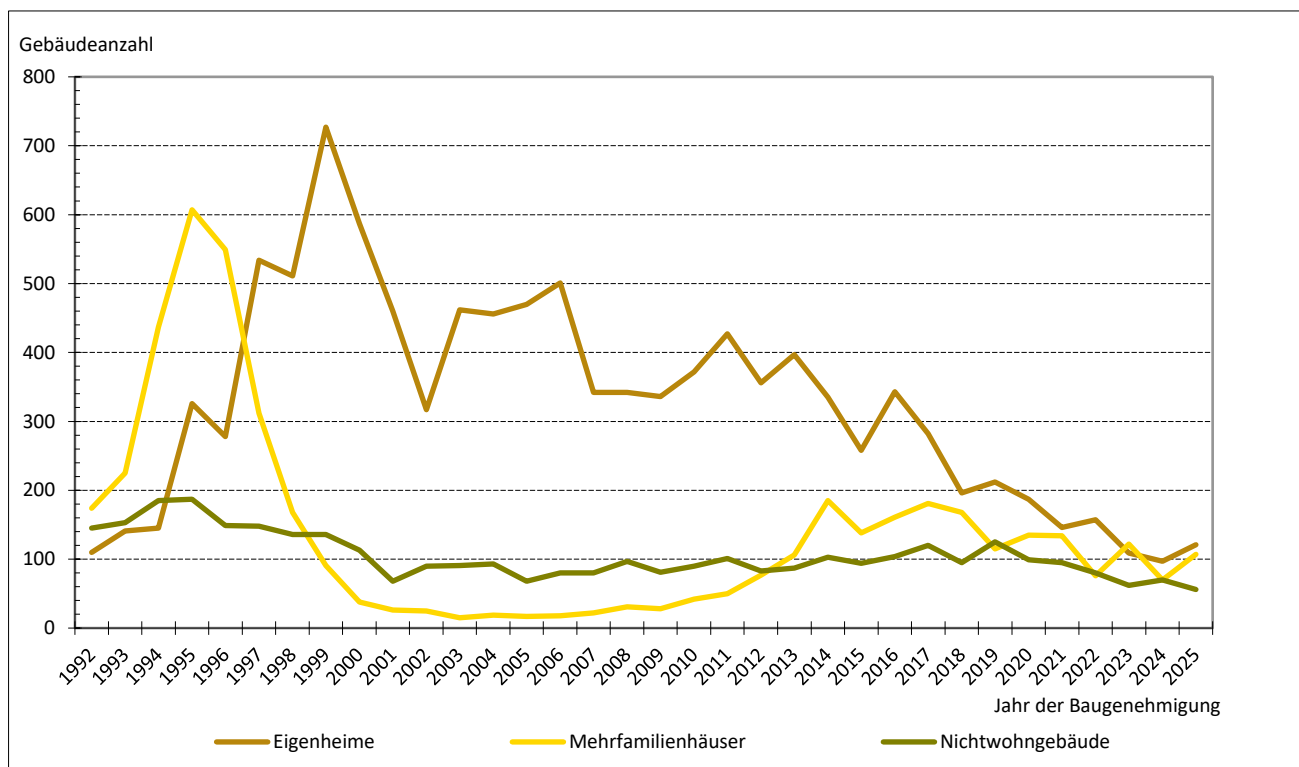
Dresden, 17.11.2025

Bautätigkeit

Erteilte Baugenehmigungen insgesamt 1992 bis 2025 (30.09.)



Erteilte Baugenehmigungen für Neubau 1992 bis 2025 (30.09.)



Quellen: Statistisches Landesamt Sachsen
Kommunale Statistikstelle

Landeshauptstadt Dresden
Kommunale Statistikstelle

Dresden, 17.11.2025