

Menschen mit Behinderungen

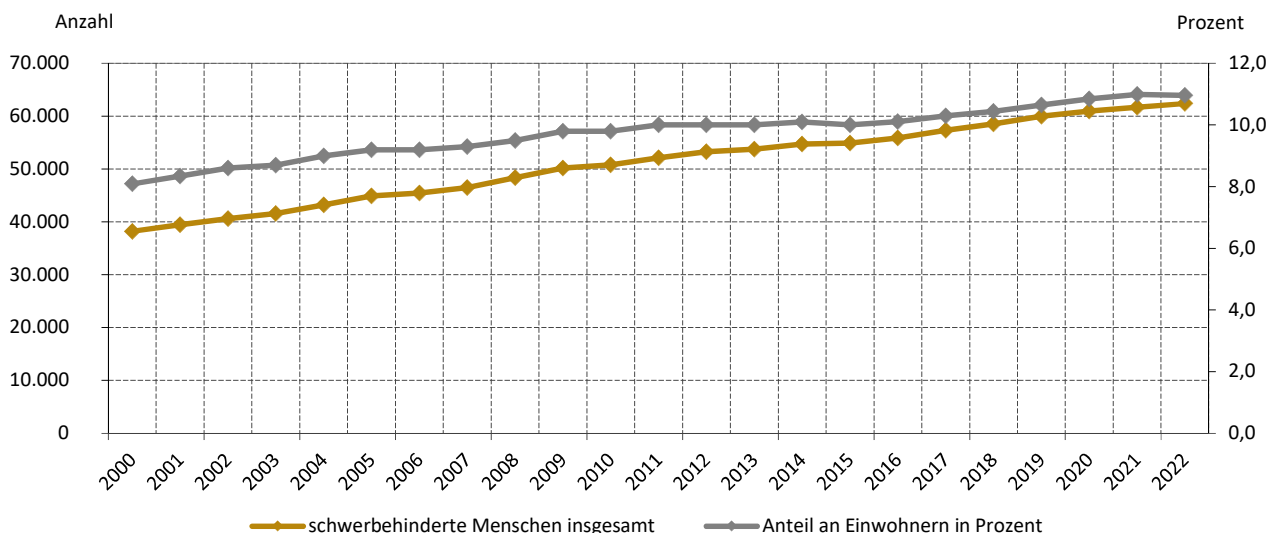
Schwerbehinderte nach Altersgruppen 2014 bis 2022

Jahr	insgesamt	davon im Alter von ... bis... Jahren					
		0-14	15-24	25-44	45-59	60-64	65 und älter
2014	54.724	927	853	4.650	8.686	4.963	34.645
2015	54.934	934	851	4.659	8.441	4.875	35.174
2016	55.886	984	883	4.663	8.291	4.719	36.346
2017	57.362	1.007	973	4.748	8.409	4.651	37.574
2018	58.542	1.034	1.056	4.898	8.378	4.610	38.566
2019	59.982	1.091	1.095	5.012	8.276	4.616	39.892
2020	60.959	1.114	1.181	5.060	8.159	4.512	40.933
2021	61.669	1.137	1.235	5.093	7.959	4.612	41.633
2022	62.394	1.170	1.240	5.078	7.770	4.801	42.335
2022 Anteil ¹⁾	11,0	1,4	2,0	3,0	7,7	15,0	34,3

Schwerbehinderte nach Grad der Behinderung 2014 bis 2022

Jahr	Grad der Behinderung					
	50	60	70	80	90	100
2014	16.014	7.920	6.208	6.804	3.097	14.681
2015	16.114	7.828	6.276	6.859	3.115	14.742
2016	16.319	7.908	6.432	7.002	3.174	15.051
2017	16.730	7.962	6.625	7.264	3.280	15.520
2018	17.068	8.063	6.812	7.388	3.325	15.886
2019	17.450	8.195	7.025	7.569	3.412	16.331
2020	17.765	8.167	7.192	7.764	3.448	16.623
2021	18.119	8.236	7.368	7.855	3.436	16.655
2022	18.419	8.341	7.483	7.944	3.447	16.760
2022 Anteil ²⁾	29,5	13,4	12,0	12,7	5,5	26,9

Schwerbehinderte insgesamt und je Einwohner 2000 bis 2022



Anmerkungen: ¹⁾ Anteil an der Bevölkerung in Prozent (Quelle: Melderegister der LH Dresden)

²⁾ Anteil an den Menschen mit Schwerbehinderung in Prozent

Quellen: Sozialamt
Kommunale Statistikstelle