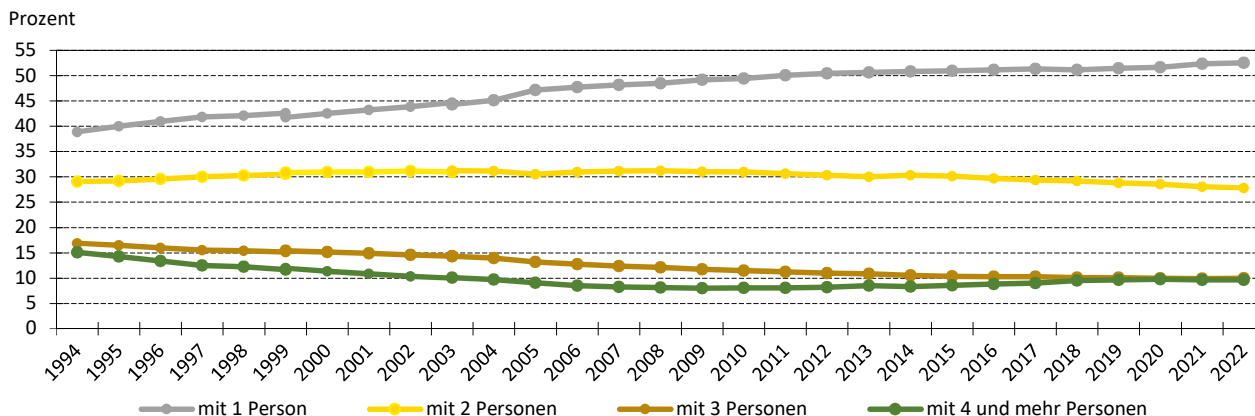


# Haushalte

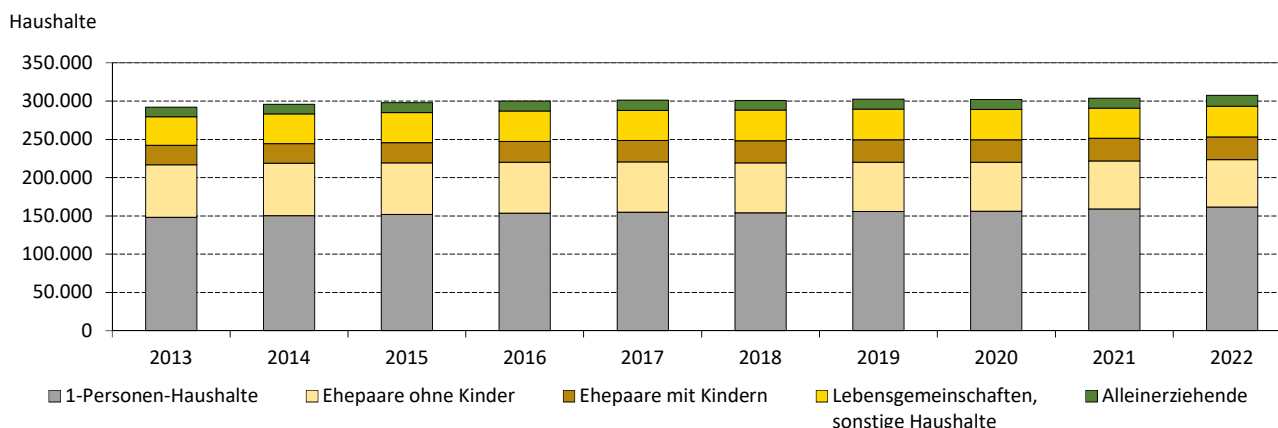
Haushalte mit ... Person/Personen 1994 bis 2022 - Anteil in Prozent



Haushalte nach Haushaltstyp 2012 bis 2022

Jahr	Haushalte						
	insgesamt	davon im Haushaltstyp					
		Ein-personen-haushalte	Ehepaare ohne Kinder	Ehepaare mit Kindern	Lebens-gemeinschaften, sonstige Haushalte	darunter Lebens-gemeinschaften mit Kindern	Allein-erziehende
2013	292.249	148.044	68.909	25.247	37.422	.	12.627
2014	296.019	150.444	68.293	25.910	38.583	13.474	12.789
2015	297.955	151.813	67.420	26.670	39.265	13.691	12.787
2016	300.013	153.516	66.734	27.269	39.611	14.543	12.883
2017	301.418	154.723	65.858	28.159	39.430	13.442	13.248
2018	301.086	153.986	65.462	28.629	40.224	14.926	12.785
2019	302.500	155.602	64.699	29.209	39.993	14.804	12.997
2020	302.402	156.183	63.899	29.508	39.822	14.648	12.990
2021	304.074	159.176	62.820	29.587	39.365	14.530	13.126
2022	307.464	161.520	62.163	29.525	40.207	14.518	14.049

Haushalte nach Haushaltstyp 2013 bis 2022



Quellen: Melderegister der LH Dresden  
Kommunale Statistikstelle