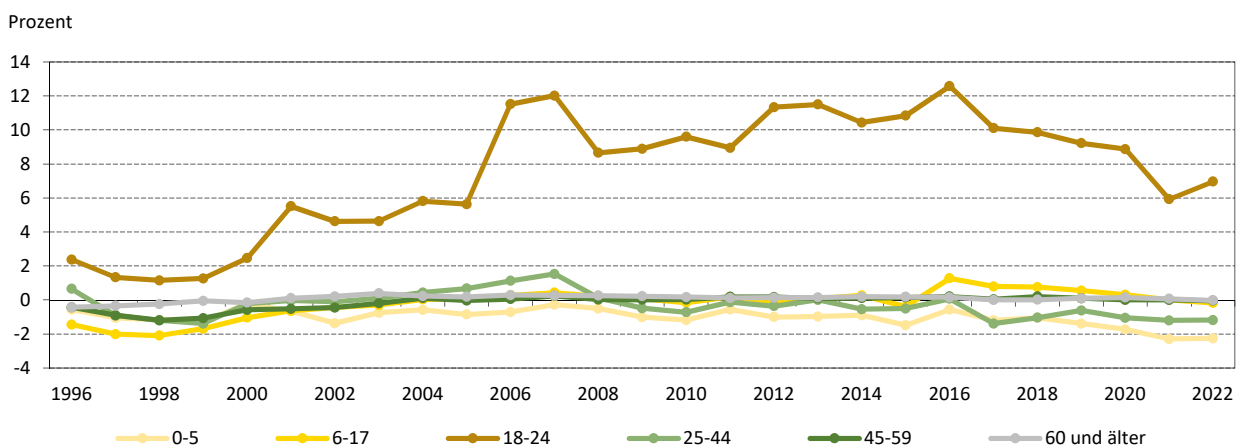


Bevölkerungsbewegung

Wanderungssaldo nach Altersgruppen 1990 bis 2022

Jahr	ins-gesamt	darunter weiblich	davon im Alter von ... bis ... Jahren								
			0-2	3-5	6-14	15-17	18-24	25-44	45-59	60-64	65 und älter
absolut											
1990	-9.522	-4.411	-163	-526	-1.218	-230	-2.651	-3.668	-729	-129	-208
1995	-147	-1.126	-11	-113	-946	-165	989	983	-442	-205	-237
2000	1.578	1.112	-70	-53	-262	-104	2.488	-47	-500	-4	130
2005	7.820	3.655	-81	-94	-25	144	5.795	1.656	46	101	278
2010	5.082	2.226	-69	-98	-44	112	5.020	-189	183	62	105
2013	4.635	1.984	-157	-137	-96	217	5.281	-852	107	85	187
2014	4.118	1.576	-193	-303	-337	154	5.189	-801	143	127	139
2015	6.686	2.016	-88	-104	139	484	5.714	120	196	119	106
2016	2.130	903	-231	-187	-20	430	4.412	-2.330	46	45	-35
2017	2.826	1.360	-230	-144	106	301	4.309	-1.734	199	44	-25
2018	3.142	1.246	-263	-240	11	295	4.133	-1.028	95	76	63
2019	2.098	1.246	-354	-267	-117	292	4.081	-1.751	-	91	123
2020	113	385	-479	-336	-188	196	2.792	-1.983	7	56	48
2021	357	306	-395	-383	-270	163	3.260	-1.941	-42	35	-70
2022	9.572	5.936	-150	86	1.286	604	4.642	1.312	965	398	429
zur Bevölkerung am Jahresanfang in Prozent											
1990	-1,8	-1,6	-0,9	-2,6	-2,0	-1,4	-5,1	-2,6	-0,7	-0,5	-0,3
1995	0,0	-0,4	-0,1	-0,8	-1,7	-0,8	2,4	0,7	-0,4	-0,8	-0,3
2000	0,3	0,5	-0,6	-0,7	-0,6	-0,6	5,5	0,0	-0,5	0,0	0,2
2005	1,6	1,5	-0,6	-0,8	-0,1	0,9	11,5	1,1	0,1	0,3	0,3
2010	1,0	0,8	-0,4	-0,7	-0,1	1,5	8,9	-0,1	0,2	0,3	0,1
2013	0,9	0,7	-0,9	-0,9	-0,3	2,5	10,4	-0,5	0,1	0,3	0,2
2014	0,8	0,6	-1,1	-1,9	-0,9	1,6	10,8	-0,5	0,1	0,4	0,1
2015	1,2	0,7	-0,5	-0,6	0,4	4,7	12,6	0,1	0,2	0,4	0,1
2016	0,4	0,3	-1,3	-1,1	0,0	3,8	10,1	-1,4	0,0	0,2	0,0
2017	0,5	0,5	-1,2	-0,8	0,3	2,5	9,9	-1,0	0,2	0,2	0,0
2018	0,6	0,5	-1,4	-1,4	0,0	2,4	9,2	-0,6	0,1	0,3	0,1
2019	0,4	0,2	-1,9	-1,5	-0,3	2,4	8,9	-1,1	0,0	0,3	0,1
2020	0,0	0,1	-2,7	-1,9	-0,4	1,5	5,9	-1,2	0,0	0,2	0,0
2021	0,1	0,1	-2,3	-2,2	-0,6	1,2	7,0	-1,2	0,0	0,1	-0,1
2022	1,7	1,1	-0,9	0,5	2,7	4,4	9,9	0,8	1,0	1,3	0,4

Wanderungssaldo nach Altersgruppen 1996 bis 2022 - Anteil an der Bevölkerung am Jahresanfang



Anmerkung: ab 2012 bezogen auf korrigierten Bevölkerungsbestand (Zensus 2011)

Stand: Gebietsstand: 01.01.2023

Quellen: Statistisches Landesamt Sachsen, Kommunale Statistikstelle