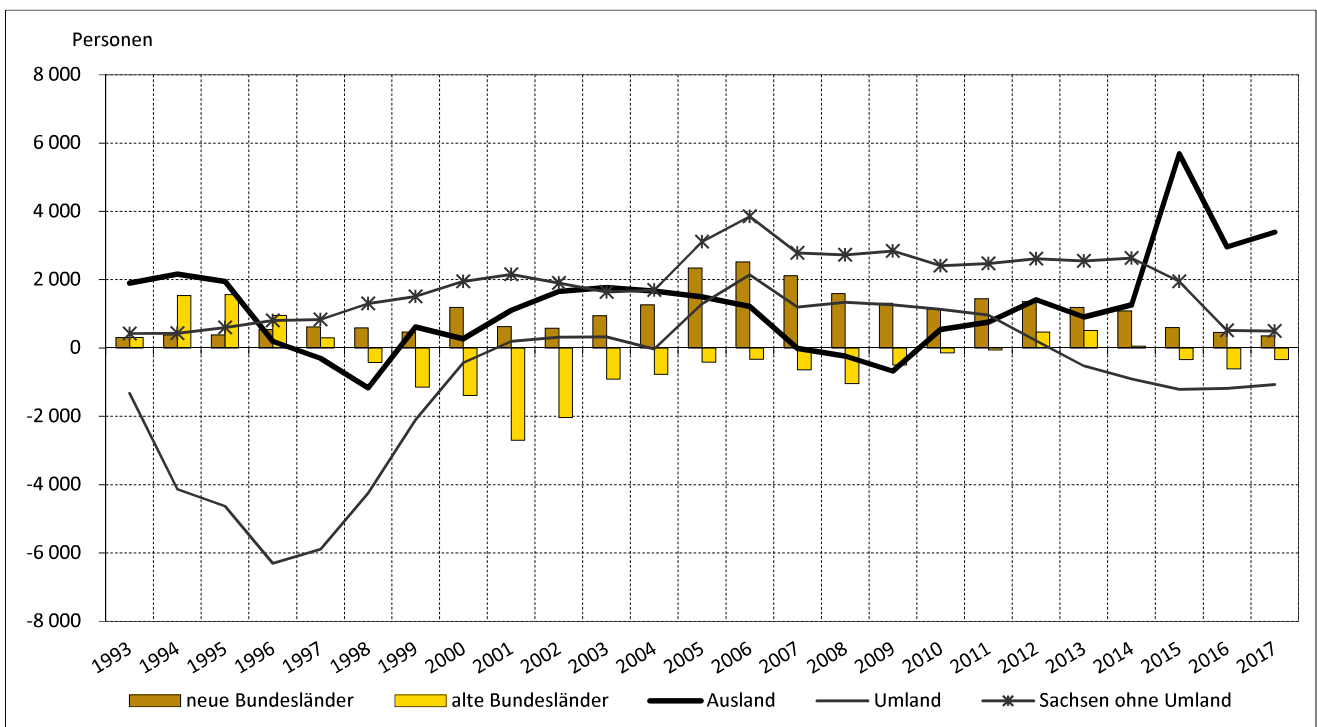


1.3.3 Wanderungssaldi 1990 bis 2017

Jahr	Wanderungssaldi						
	insgesamt	darunter					
		weiblich	Umland	Sachsen ohne Umland	neue Bundesländer ¹⁾	alte Bundesländer	Ausland ²⁾
1990	-9 522	-4 411	912	1 039	654	-11 011	-1 116
1995	- 147	-1 126	-4 635	597	383	1 559	1 949
2000	1 578	1 112	- 432	1 947	1 185	-1 390	268
2005	7 820	3 655	1 288	3 112	2 339	- 415	1 496
2010	5 082	2 226	1 130	2 409	1 146	- 140	537
2011	5 566	2 004	962	2 469	1 440	- 62	757
2012	6 068	2 523	214	2 609	1 360	468	1 417
2013	4 635	1 984	- 530	2 550	1 193	515	907
2014	4 118	1 578	- 910	2 629	1 085	55	1 259
2015	6 686	2 016	-1 211	1 948	602	- 338	5 685
2016	2 130	903	-1 183	512	457	- 614	2 958
2017	2 826	1 360	-1 074	496	358	- 344	3 390

1.3.4 Wanderungssaldi 1993 bis 2017



Anmerkungen: ¹⁾ neue Bundesländer ohne Sachsen mit Berlin

²⁾ einschließlich unbekannt

Umland: Kreise Meißen, Sächsische Schweiz-Osterzgebirge, Bautzen (nur westlicher Teil), Mittelsachsen (nur südöstlicher Teil)

Stand: Gebietsstand: 01.01.2018

Quelle: Statistisches Landesamt Sachsen