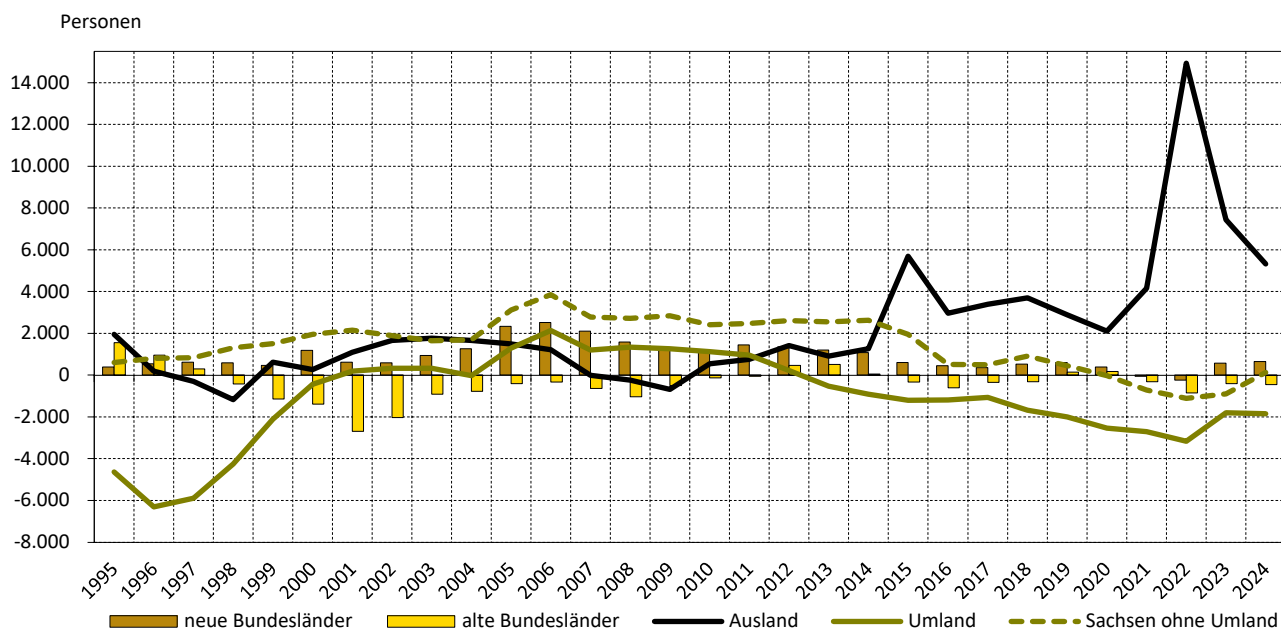


Bevölkerungsbewegung

Wanderungssaldi 1990 bis 2024

Jahr	Wanderungssaldi						
	insgesamt	darunter					
		weiblich	Umland	Sachsen ohne Umland	neue Bundesländer ¹⁾	alte Bundesländer	Ausland ²⁾
1990	-9.522	-4.411	912	1.039	654	-11.011	-1.116
1995	-147	-1.126	-4.635	597	383	1.559	1.949
2000	1.578	1.112	-432	1.947	1.185	-1.390	268
2005	7.820	3.655	1.288	3.112	2.339	-415	1.496
2010	5.082	2.226	1.130	2.409	1.146	-140	537
2015	6.686	2.016	-1.211	1.948	602	-338	5.685
2016	2.130	903	-1.183	512	457	-614	2.958
2017	2.826	1.360	-1.074	496	358	-344	3.390
2018	3.142	1.246	-1.679	908	530	-321	3.704
2019	2.098	1.246	-2.006	457	604	150	2.893
2020	113	385	-2.536	-33	395	181	2.106
2021	357	306	-2.706	-713	-59	-318	4.153
2022	9.572	5.936	-3.167	-1.112	-240	-846	14.937
2023	4.892	2.041	-1.811	-899	574	-408	7.436
2024	3.790	1.840	-1.843	122	645	-460	5.326

Wanderungssaldi 1995 bis 2024



Anmerkungen: ¹⁾ neue Bundesländer ohne Sachsen mit Berlin

²⁾ einschließlich unbekannt

Umland: Kreise Meißen, Sächsische Schweiz-Osterzgebirge, Bautzen (nur westlicher Teil), Mittelsachsen (nur südöstlicher Teil)

Stand: Gebietsstand: 01.01.2025

Quelle: Statistisches Landesamt Sachsen