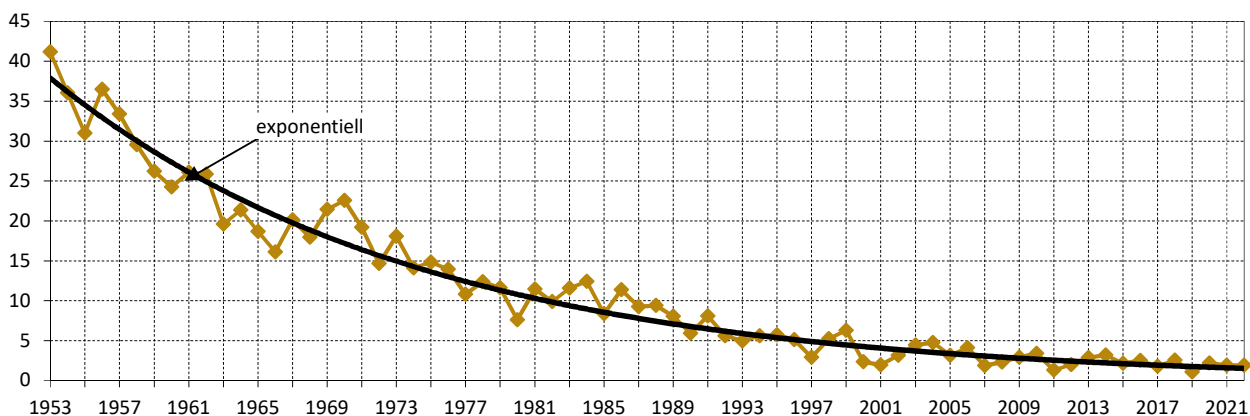


# Bevölkerungsbewegung

## Gestorbene im ersten Lebensjahr 1990 bis 2022

Jahr	Anzahl	darunter		Lebendgeborene insgesamt	Säuglingssterblichkeit <sup>1)</sup>
		Geburtsgewicht unter 2.500 g	im Alter von unter 7 Tagen		
1990	32	.	.	5.386	5,94
1991	27	.	.	3.341	8,08
1992	15	.	.	2.669	5,62
1993	13	.	.	2.630	4,94
1994	14	.	.	2.504	5,59
1995	16	.	.	2.786	5,74
1996	16	.	.	3.136	5,10
1997	10	7	7	3.451	2,90
1998	19	7	8	3.630	5,23
1999	24	13	13	3.837	6,30
2000	10	6	6	4.250	2,35
2001	8	5	2	4.129	1,94
2002	13	12	9	4.113	3,16
2003	20	15	13	4.489	4,46
2004	22	16	12	4.617	4,76
2005	15	8	6	4.725	3,17
2006	20	11	13	4.862	4,11
2007	10	7	4	5.307	1,88
2008	12	10	8	5.507	2,18
2009	13	5	2	5.610	2,32
2010	17	7	9	5.819	2,92
2011	20	9	11	5.907	3,39
2012	8	4	5	6.007	1,33
2013	12	8	4	6.072	1,98
2014	18	10	10	6.300	2,86
2015	20	10	10	6.222	3,21
2016	14	.	4	6.467	2,16
2017	16	9	10	6.358	2,52
2018	11	4	3	6.095	1,80
2019	15	.	7	5.867	2,56
2020	6	.	.	5.697	1,05
2021	12	.	5	5.573	2,20
2022	9	.	3	4.734	1,90

## Säuglingssterblichkeit<sup>1)</sup> in Dresden 1958 bis 2022



Anmerkung: <sup>1)</sup> Gestorbene im 1. Lebensjahr pro 1.000 Lebendgeborene  
 Stand: Gebietsstand: 01.01.2023  
 Quellen: Statistisches Landesamt Sachsen, Kommunale Statistikstelle