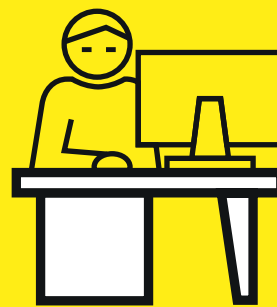


Auf einen Blick Arbeitsmarkt 2024



281.736 Sozialversicherungspflichtig Beschäftigte am Arbeitsort Dresden
verteilen sich auf die Wirtschaftsabschnitte wie folgt:



36,2% Verwaltung, Bildungs-, Gesundheits- und Sozialwesen sowie Kultur



24,3% Handel, Verkehr und Gastgewerbe sowie Information und Kommunikation



21,9% Grundstücks- und Wohnungswesen sowie Finanz- und Unternehmensdienstleistungen



13,6% Produzierendes Gewerbe



3,9% Baugewerbe



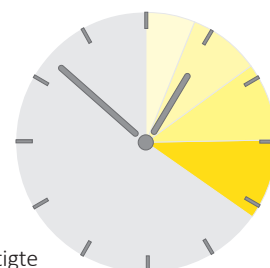
0,1% Land- und Forstwirtschaft, Fischerei

98.249

Beschäftigte arbeiten in
Teilzeit

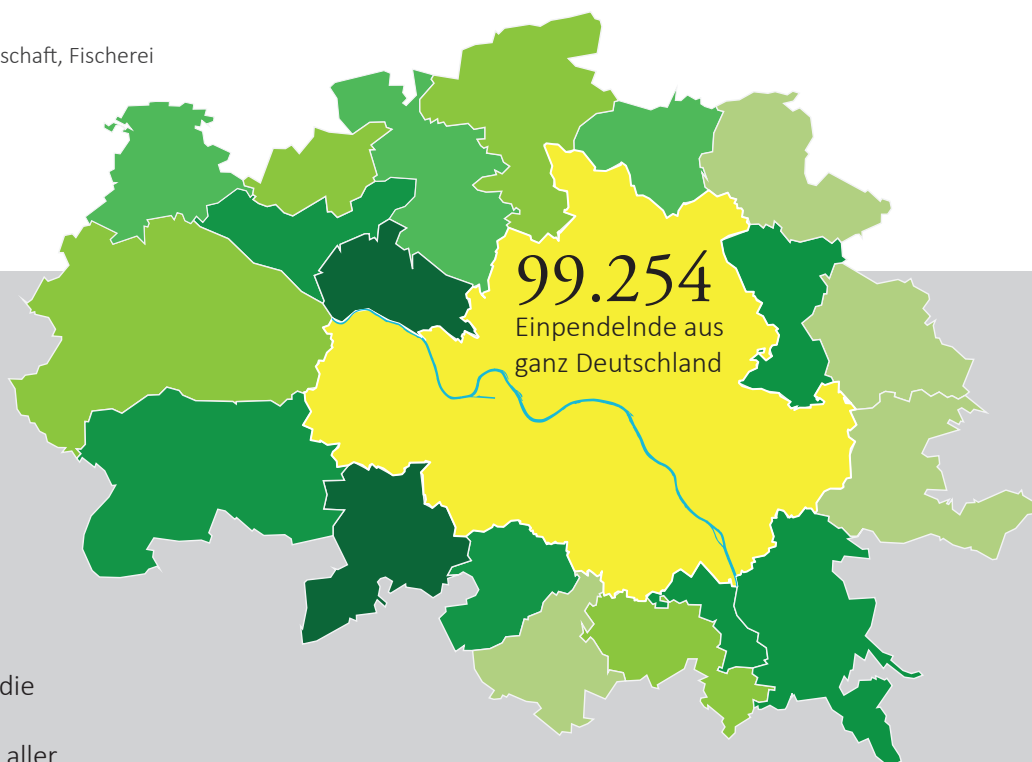
Anteil der in Teilzeit
Beschäftigten nach
Altersklassen

unter 30
30 bis 39
40 bis 50
über 50
Vollzeitbeschäftigte



Intensität der Einpendelnden
zwischen Dresden und den
Gemeinden im Umland

unter 1.000
1.000 bis unter 1.500
1.500 bis unter 2.500
2.500 bis unter 6.000
6.000 und mehr



99.254
Einpendernde aus
ganz Deutschland

6,5 Prozent beträgt die
Arbeitslosenquote -
gemessen an der Anzahl aller
zivilen Erwerbspersonen

Entwicklung der Arbeitslosenzahlen seit dem Jahr 2000 nach Geschlecht (jeweils Dezember)

