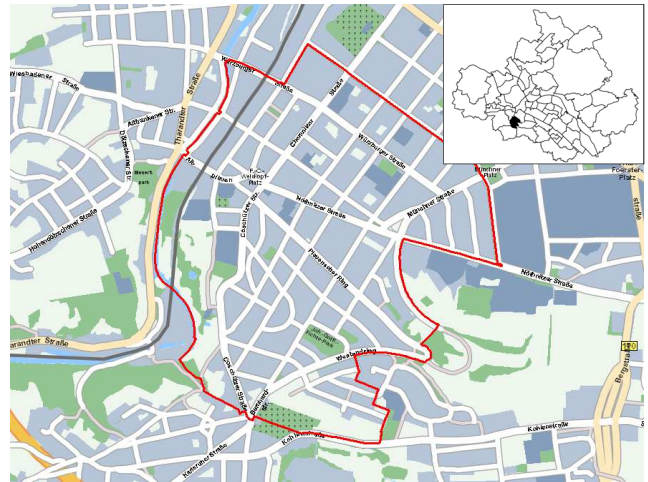


Stadtteil 86 - Plauen

Plauen

1206 erstmals erwähnt, 1903 zu Dresden

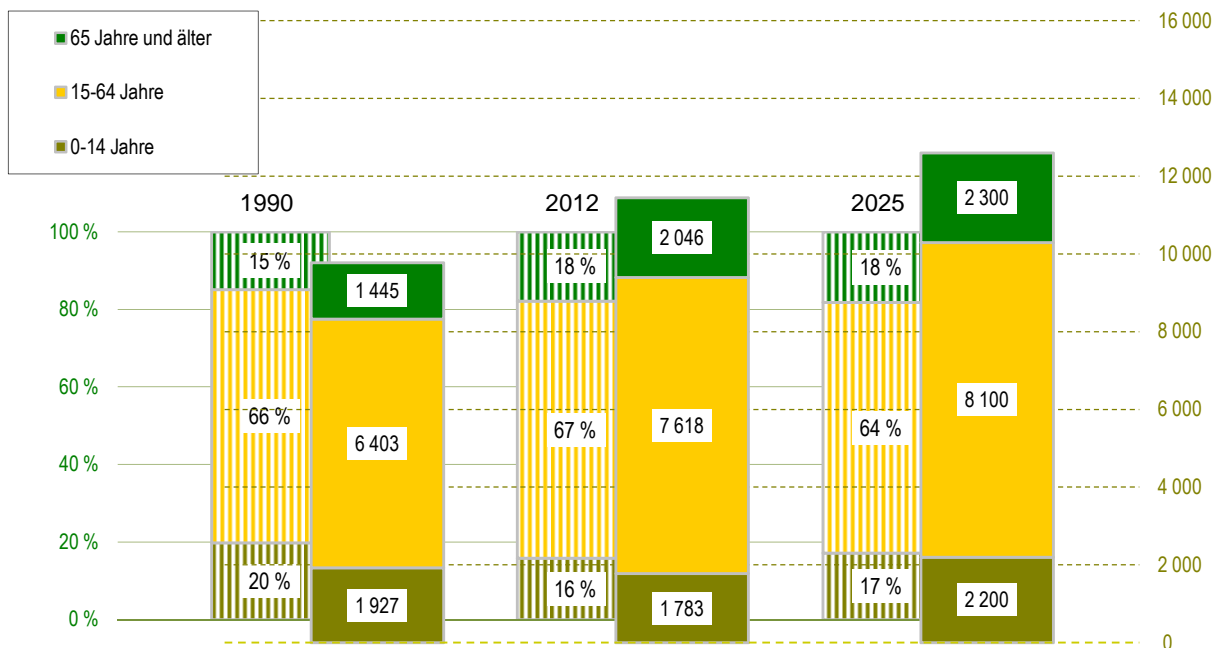


Quelle: Städtisches Vermessungsamt 2007

- Einwohner mit Hauptwohnung
- Jugendquotient
- Altenquotient
- durchschnittliche Haushaltsgröße
- Arbeitslose - Anteil an Erwerbsfähigen in Prozent
- Wohnungsleerstand in Prozent

	1990	2000	2005	2012	2025
Einwohner mit Hauptwohnung	9 775	9 050	10 195	11 447	12 600
Jugendquotient	30	20	20	23	27
Altenquotient	23	25	28	27	28
durchschnittliche Haushaltsgröße	.	2,03	1,93	1,88	x
Arbeitslose - Anteil an Erwerbsfähigen in Prozent	.	8,3	7,2	3,8	x
Wohnungsleerstand in Prozent	.	21,0	12,0	6,8	x

Altersstruktur



Fläche:	175 ha
Bevölkerungsdichte:	6 552 Einwohner/km ²
Bevölkerungsbestand	
Einwohner mit Hauptwohnung	11 447
Ausländeranteil	3,3 %
Erwachsene	9 433
ledig	40,4 %
verheiratet	45,7 %
geschieden	7,4 %
verwitwet	6,4 %
Durchschnittsalter	39,9 Jahre
Einwohner mit Nebenwohnung	156
Anteil an den Wohnberechtigten	1,3 %

Bevölkerungsbewegung

bezogen auf 1 000 Einwohner mit Hauptwohnung zum 31.12.2012

Geburten	14	
allgemeine Fruchtbarkeit		65,7
Sterbefälle	10	
Geburtenüberschuss/-defizit	4	

bezogen auf 1 000 Einwohner mit Hauptwohnung zum 31.12.2011

Zuzüge von außerhalb	48
Umzüge aus anderen Stadtteilen	57
Fortzüge nach außerhalb	44
Umzüge in andere Stadtteile	63
Wanderungsgewinn/-verlust	- 2
Umzüge im Stadtteil	17

Bestandsänderung

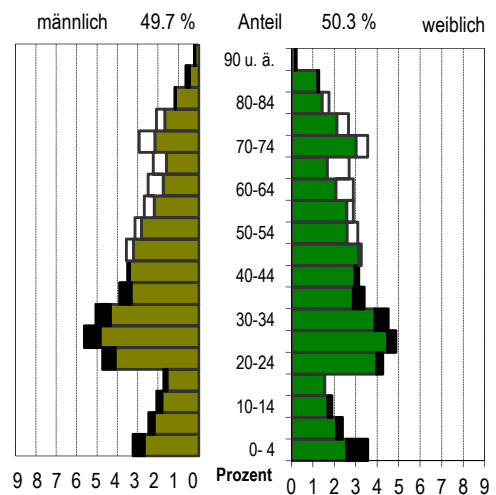
zum Vorjahr	24	0,2 %
zum 31.12.1990	1 672	17,1 %

Haushalte und Sozialstruktur

Haushalte	6 084	
mit 1 Person		48,6 %
mit Kindern unter 18 Jahren		20,7 %
durchschnittliche Haushaltsgröße	1,88	
Beschäftigte (Anteil an Erwerbsfähigen)	4 427	(58,1 %)
Frauenanteil (Anteil an weibl. Erwerbsfähigen)	49,6 %	(61,8 %)
Arbeitslose (Anteil an Erwerbsfähigen)	284	(3,8 %)
Frauenanteil (Anteil an weibl. Erwerbsfähigen)	47,2 %	(3,8 %)
Leistungsempfänger nach SGB II (*)	545	(5,8 %)
nicht erwerbsfähige Leistungsberechtigte	129	
erwerbsfähige Leistungsberechtigte	416	
Frauenanteil		(50,5 %)

* Anteil an Altersgruppe 0-64 Jahre

Lebensbaum im Vergleich mit der Gesamtstadt

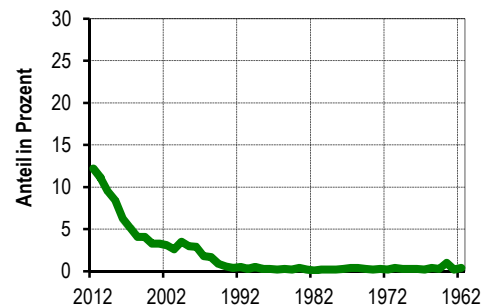


schwarz: im Stadtteil größerer Anteil

weiß: in Gesamtstadt größerer Anteil

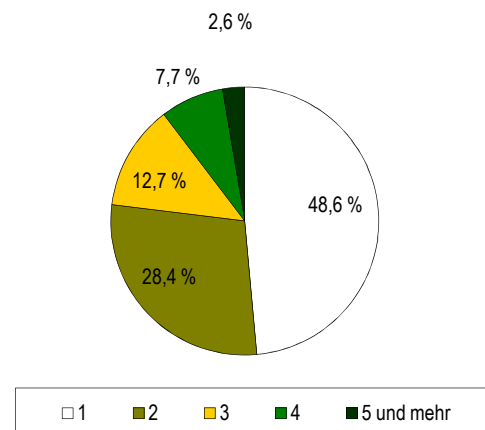
Wohndauer

Einzug in die jetzige Wohnung



Mittelwert: 10,0 Jahre
Einzug 2010-2012 32,8 %

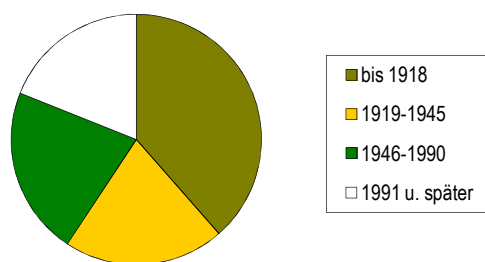
Haushalte nach der Personenzahl



Gebäude und Wohnungen

■ Gebäude mit Wohnungen	1 016	29,4 %
■ Eigenheime		37,7 %
■ große Wohngebäude		
■ Wohnungen	5 804	
■ Leerstand		6,8 %
■ Leerstand in Mehrfamilienhäusern		7,0 %
■ durchschnittliche Wohnfläche	73,6 m ²	
■ durchschnittliche Raumanzahl	3,0	

Wohnungen nach Baujahr des Gebäudes



Bautätigkeit

	Genehmigungen		Fertigstellungen		
	2012	2010	2011	2012	
0	1	2	3	4	
Gebäude	15	19	11	13	
Neubau von Eigenheimen	5	8	6	7	
Umbau von Mehrfamilienhäusern	4	8	4	2	
neugebaute Wohnungen	5	8	6	11	
rückgebaute Wohnungen			-	-	
Wohnungen in umgebauten Gebäuden	22	63	23	16	

Ausgewählte Infrastruktureinrichtungen

Kindertagesstätten/Horte

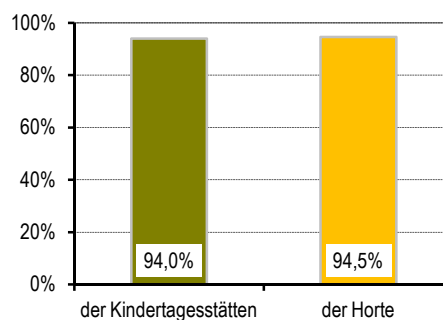
Anzahl	Plätze	betreute Kinder	Auslastung	Plätze auf 100 Kinder	im Alter von ...
0	1	2	3	4	5
5	334	314	94,0 %	37	1-6,5
	587	555	94,5 %	143	6,5-10,5

Schulen (einschl. Außenstellen)

Anzahl	Klassen	Schüler		
		insgesamt	je Klasse	Mädchen
0	1	2	3	4
2	23	570	24,8	47,5 %
1	14	363	25,9	49,0 %
1	40	884	22,1	48,8 %
-	-	-	x	x
1	50	1 020	20,4	52,3 %

■ Kinder- und Jugendeinrichtungen	7	
■ Senioren- und Pflegeheime/Plätze	2 /	174
■ Hotels, Pensionen/Betten	1 /	156
■ (Musik-)Theater/Kulturzentren	- /	-
■ Museen/Galerien und Ausstellungen	1 /	2
■ Bibliotheken/Kinos	1 /	-
■ Kirchen	1	
■ Hallenbäder/Freibäder	- /	-
■ Sportanlagen/Sporthallen	1 /	6
■ Krankenhäuser/Apotheken	- /	2
■ Ärzte/je 10 000 Einwohner	13 /	11

Auslastung



Haltestellen des ÖPNV

■ Straßenbahn	3
■ Bus	21
■ S-Bahn	1

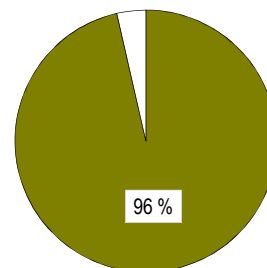
Zugelassene Kraftfahrzeuge

■ Kraftfahrzeuge	4 653
■ Privat-Pkw je 1 000 Haushalte	649
■ Anteil Krafträder	6 %

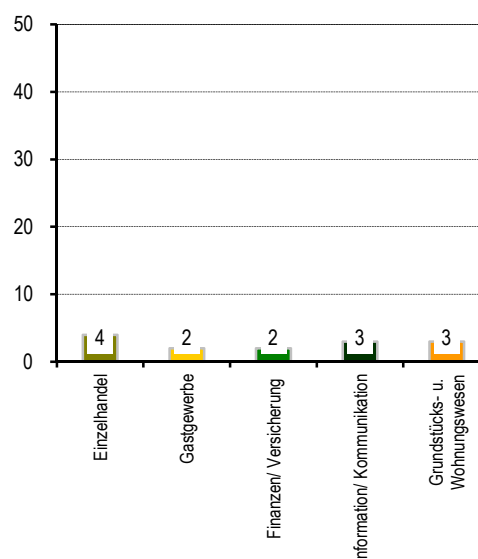
Betriebe

■ insgesamt	516	
■ in den Branchen		
■ Verarbeitendes Gewerbe	24	4,7 %
■ Baugewerbe	48	9,3 %
■ Einzelhandel	47	9,1 %
■ Kfz-Handel	5	1,0 %
■ Gastgewerbe	22	4,3 %
■ freiberufl., wissenschaftl., techn. Dienstleistungen	135	26,2 %
■ Information und Kommunikation	32	6,2 %
■ Finanz- und Versicherungsdienstleistungen	11	2,1 %
■ Grundstücks- und Wohnungswesen	29	5,6 %
■ davon mit		
■ 0 - 9 Beschäftigten	474	
■ 10 - 24 Beschäftigten	23	
■ 25 - 49 Beschäftigten	9	
■ 50 - 99 Beschäftigten	4	
■ 100 und mehr Beschäftigten	6	

Bevölkerungsanteil mit guter ÖPNV-Erreichbarkeit



Betriebe je 1 000 Einwohner



Wahlen

Wahl zum ...	Bundestag am 27.09.2009	Landtag am 30.08.2009
	1	2
Wahlbeteiligung	76,7 %	66,5 %
Stimmenanteile		
CDU	30,7 %	34,9 %
DIE LINKE	16,5 %	13,5 %
SPD	18,7 %	14,4 %
GRÜNE	17,3 %	18,1 %
FDP	14,0 %	10,3 %
Sonstige	2,8 %	8,8 %

Stadtrat am 07.06.2009

