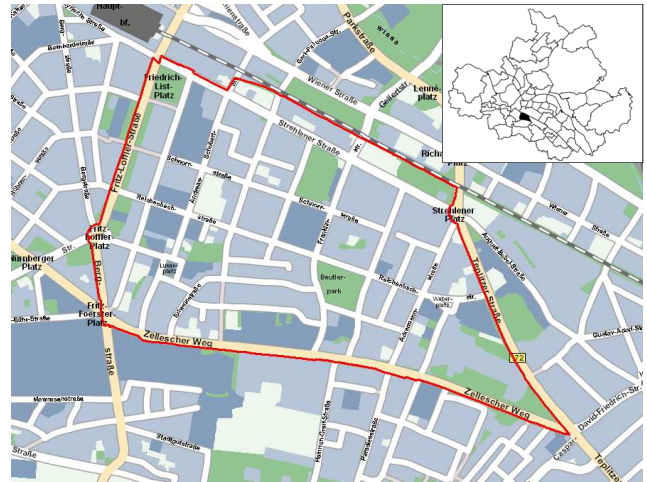


Stadtteil 82 - Südvorstadt-Ost

Südvorstadt

um 1890 erstmals erwähnt, 1549 zu Dresden

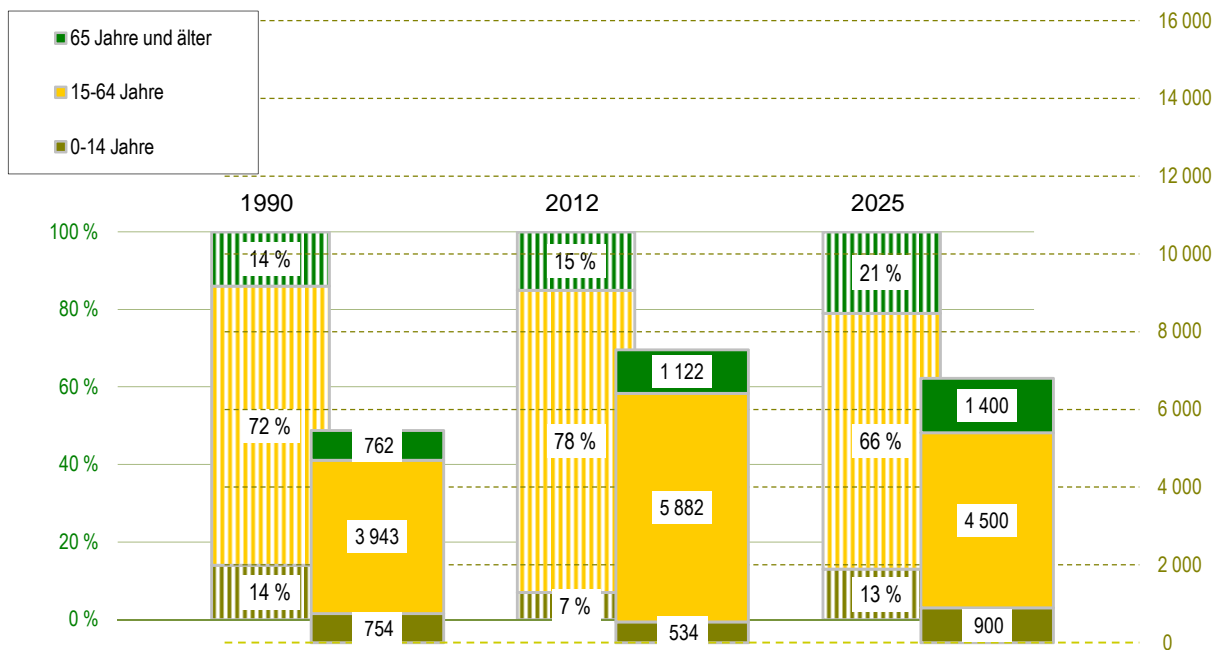


Quelle: Städtisches Vermessungsamt 2007

- Einwohner mit Hauptwohnung
- Jugendquotient
- Altenquotient
- durchschnittliche Haushaltsgröße
- Arbeitslose - Anteil an Erwerbsfähigen in Prozent
- Wohnungsleerstand in Prozent

	1990	2000	2005	2012	2025
Einwohner mit Hauptwohnung	5 459	5 737	6 534	7 538	6 800
Jugendquotient	19	11	8	9	20
Altenquotient	19	21	18	19	31
durchschnittliche Haushaltsgröße	.	1,81	1,74	1,67	x
Arbeitslose - Anteil an Erwerbsfähigen in Prozent	.	7,2	5,8	4,0	x
Wohnungsleerstand in Prozent	.	17,7	10,6	7,5	x

Altersstruktur



■ Fläche:	132 ha
■ Bevölkerungsdichte:	5 719 Einwohner/km ²
■ Bevölkerungsbestand	
■ Einwohner mit Hauptwohnung	7 538
■ Ausländeranteil	1,9 %
■ Erwachsene	6 946
■ ledig	62,9 %
■ verheiratet	26,8 %
■ geschieden	5,9 %
■ verwitwet	4,5 %
■ Durchschnittsalter	36,3 Jahre
■ Einwohner mit Nebenwohnung	383
■ Anteil an den Wohnberechtigten	4,8 %

■ **Bevölkerungsbewegung**

bezogen auf 1 000 Einwohner mit Hauptwohnung zum 31.12.2012

■ Geburten	7	
■ allgemeine Fruchtbarkeit		27,4
■ Sterbefälle	8	
■ Geburtenüberschuss/-defizit	- 1	

bezogen auf 1 000 Einwohner mit Hauptwohnung zum 31.12.2011

■ Zuzüge von außerhalb	225
■ Umzüge aus anderen Stadtteilen	100
■ Fortzüge nach außerhalb	152
■ Umzüge in andere Stadtteile	127
■ Wanderungsgewinn/-verlust	46
■ Umzüge im Stadtteil	38

■ **Bestandsänderung**

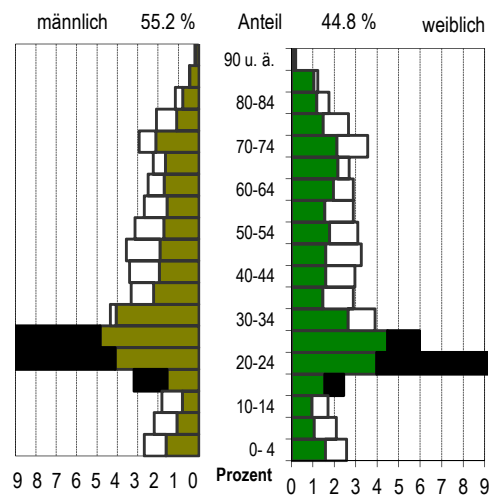
■ zum Vorjahr	321	4,4 %
■ zum 31.12.1990	2 079	38,1 %

■ **Haushalte und Sozialstruktur**

■ Haushalte	3 202	
■ mit 1 Person		57,6 %
■ mit Kindern unter 18 Jahren		11,7 %
■ durchschnittliche Haushaltsgröße	1,67	
■ Beschäftigte (Anteil an Erwerbsfähigen)	1 719	(29,2 %)
■ Frauenanteil (Anteil an weibl. Erwerbsfähigen)	43,5 %	(30,8 %)
■ Arbeitslose (Anteil an Erwerbsfähigen)	235	(4,0 %)
■ Frauenanteil (Anteil an weibl. Erwerbsfähigen)	43,0 %	(4,2 %)
■ Leistungsempfänger nach SGB II (*)	454	(7,1 %)
■ nicht erwerbsfähige Leistungsberechtigte	89	
■ erwerbsfähige Leistungsberechtigte	365	
■ Frauenanteil		(44,4 %)

* Anteil an Altersgruppe 0-64 Jahre

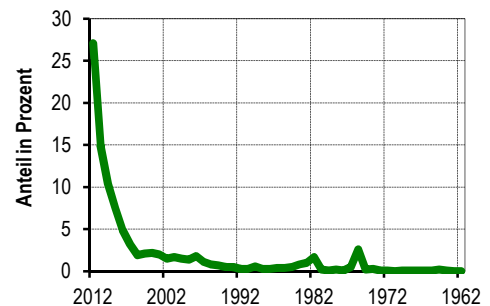
Lebensbaum im Vergleich mit der Gesamtstadt



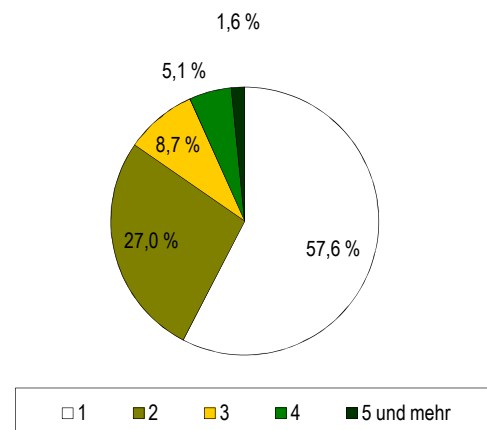
schwarz: im Stadtteil größerer Anteil
weiß: in Gesamtstadt größerer Anteil

Wohndauer

Einzug in die jetzige Wohnung



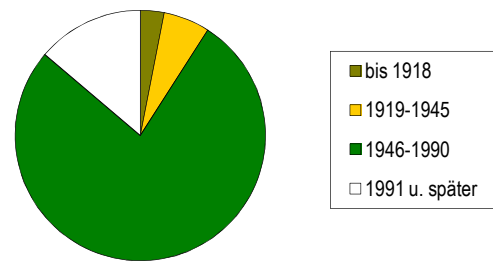
Haushalte nach der Personenzahl



Gebäude und Wohnungen

■ Gebäude mit Wohnungen	406	50,0 %
■ Eigenheime		30,3 %
■ große Wohngebäude		
■ Wohnungen	3 307	
■ Leerstand		7,5 %
■ Leerstand in Mehrfamilienhäusern		7,8 %
■ durchschnittliche Wohnfläche	62,2 m ²	
■ durchschnittliche Raumanzahl	2,4	

Wohnungen nach Baujahr des Gebäudes



Bautätigkeit

	Genehmigungen		Fertigstellungen		
	2012	2010	2011	2012	
0	1	2	3	4	
Gebäude	16	14	9	11	
Neubau von Eigenheimen	-	7	-	2	
Umbau von Mehrfamilienhäusern	1	5	-	1	
neugebaute Wohnungen	105	12	76	16	
rückgebaute Wohnungen		-	-	2	
Wohnungen in umgebauten Gebäuden	90	116	6	90	

Ausgewählte Infrastruktureinrichtungen

Kindertagesstätten/Horte

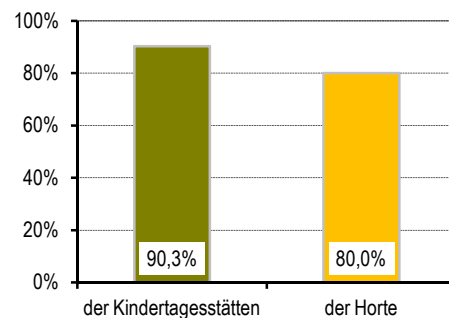
Anzahl	Plätze	betreute Kinder	Auslastung	Plätze auf 100 Kinder	im Alter von ...
0	1	2	3	4	5
4	483	436	90,3 %	177	1-6,5
	150	120	80,0 %	127	6,5-10,5

Schulen (einschl. Außenstellen)

Anzahl	Klassen	Schüler		
		insgesamt	je Klasse	Mädchen
0	1	2	3	4
1	8	125	15,6	47,2 %
-	-	-	x	x
1	5	92	18,4	60,9 %
-	-	-	x	x
5	196	3 427	17,5	26,0 %

■ Kinder- und Jugendeinrichtungen	3	
■ Senioren- und Pflegeheime/Plätze	2 /	122
■ Hotels, Pensionen/Betten	5 /	628
■ (Musik-)Theater/Kulturzentren	1 /	-
■ Museen/Galerien und Ausstellungen	- /	-
■ Bibliotheken/Kinos	1 /	-
■ Kirchen	4	
■ Hallenbäder/Freibäder	- /	-
■ Sportanlagen/Sporthallen	2 /	5
■ Krankenhäuser/Apotheken	- /	1
■ Ärzte/je 10 000 Einwohner	13 /	17

Auslastung



Haltestellen des ÖPNV

■ Straßenbahn	3
■ Bus	10
■ S-Bahn	-

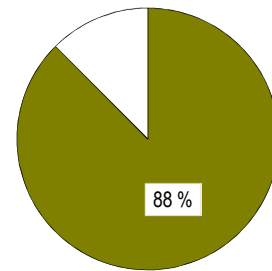
Zugelassene Kraftfahrzeuge

■ Kraftfahrzeuge	2 095
■ Privat-Pkw je 1 000 Haushalte	507
■ Anteil Krafträder	5 %

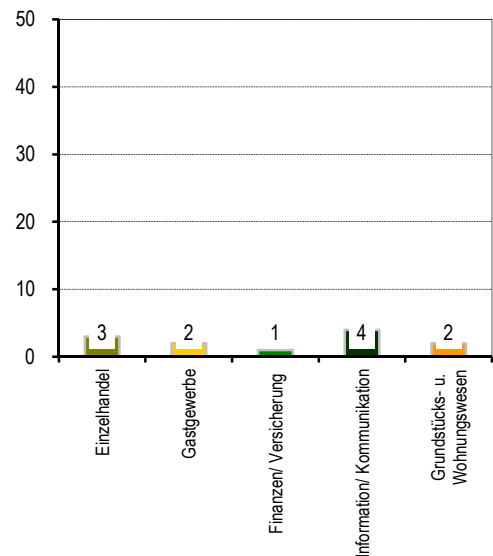
Betriebe

■ insgesamt	347	
■ in den Branchen		
■ Verarbeitendes Gewerbe	7	2,0 %
■ Baugewerbe	28	8,1 %
■ Einzelhandel	19	5,5 %
■ Kfz-Handel	1	0,3 %
■ Gastgewerbe	18	5,2 %
■ freiberufl., wissenschaftl., techn. Dienstleistungen	89	25,6 %
■ Information und Kommunikation	28	8,1 %
■ Finanz- und Versicherungsdienstleistungen	5	1,4 %
■ Grundstücks- und Wohnungswesen	16	4,6 %
■ davon mit		
■ 0 - 9 Beschäftigten	294	
■ 10 - 24 Beschäftigten	31	
■ 25 - 49 Beschäftigten	12	
■ 50 - 99 Beschäftigten	3	
■ 100 und mehr Beschäftigten	7	

Bevölkerungsanteil mit guter ÖPNV-Erreichbarkeit



Betriebe je 1 000 Einwohner



Wahlen

Wahl zum ...	Bundestag am 27.09.2009	Landtag am 30.08.2009
	1	2
Wahlbeteiligung	71,9 %	58,3 %
Stimmenanteile		
CDU	29,4 %	31,6 %
DIE LINKE	20,8 %	18,3 %
SPD	17,9 %	15,1 %
GRÜNE	14,4 %	13,3 %
FDP	14,5 %	9,1 %
Sonstige	2,9 %	12,6 %

Stadtrat am 07.06.2009

