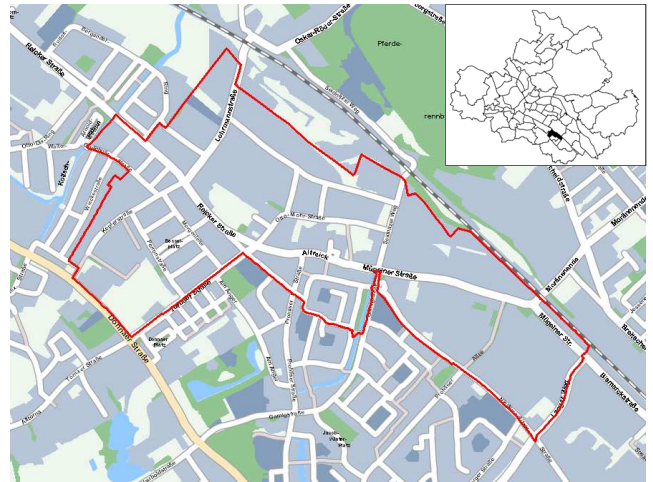


# Stadtteil 77 - Reick

## Reick

1288 erstmals erwähnt, 1913 zu Dresden

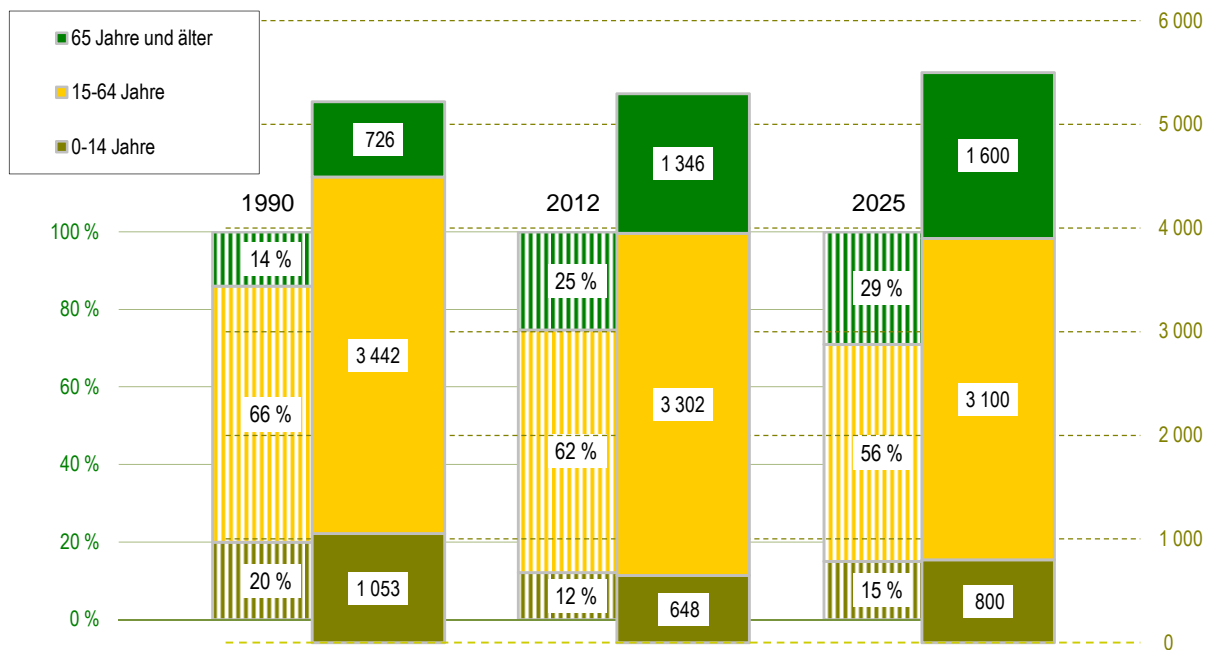


Quelle: Städtisches Vermessungsamt 2007

- Einwohner mit Hauptwohnung
- Jugendquotient
- Altenquotient
- durchschnittliche Haushaltsgröße
- Arbeitslose - Anteil an Erwerbsfähigen in Prozent
- Wohnungsleerstand in Prozent

	1990	2000	2005	2012	2025
Einwohner mit Hauptwohnung	5 221	5 039	4 466	5 296	5 500
Jugendquotient	31	19	15	20	26
Altenquotient	21	29	37	41	52
durchschnittliche Haushaltsgröße	.	1,98	1,88	1,80	x
Arbeitslose - Anteil an Erwerbsfähigen in Prozent	.	15,3	15,2	10,6	x
Wohnungsleerstand in Prozent	.	20,9	20,6	5,2	x

## Altersstruktur



■ Fläche:	140 ha
■ Bevölkerungsdichte:	3 772 Einwohner/km <sup>2</sup>
■ <b>Bevölkerungsbestand</b>	
■ Einwohner mit Hauptwohnung	5 296
■ Ausländeranteil	29,9 %
■ Erwachsene	4 541
■ ledig	32,9 %
■ verheiratet	47,1 %
■ geschieden	11,3 %
■ verwitwet	8,7 %
■ Durchschnittsalter	45,7 Jahre
■ Einwohner mit Nebenwohnung	33
■ Anteil an den Wohnberechtigten	0,6 %

■ **Bevölkerungsbewegung**

bezogen auf 1 000 Einwohner mit Hauptwohnung zum 31.12.2012

■ Geburten	9	
■ allgemeine Fruchtbarkeit		51,5
■ Sterbefälle	8	
■ Geburtenüberschuss/-defizit	1	

bezogen auf 1 000 Einwohner mit Hauptwohnung zum 31.12.2011

■ Zuzüge von außerhalb	42
■ Umzüge aus anderen Stadtteilen	60
■ Fortzüge nach außerhalb	34
■ Umzüge in andere Stadtteile	71
■ Wanderungsgewinn/-verlust	- 3
■ Umzüge im Stadtteil	12

■ **Bestandsänderung**

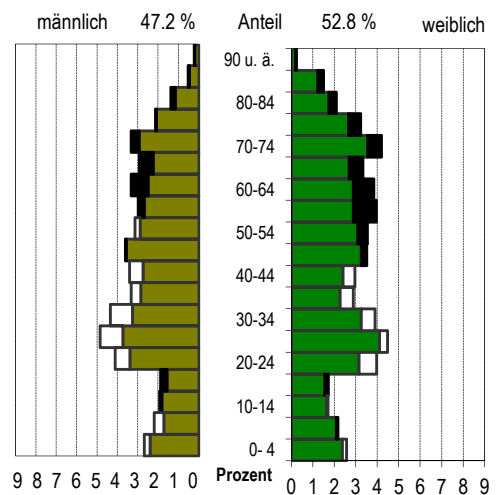
■ zum Vorjahr	- 13	-0,2 %
■ zum 31.12.1990	75	1,4 %

■ **Haushalte und Sozialstruktur**

■ Haushalte	2 940	
■ mit 1 Person		44,7 %
■ mit Kindern unter 18 Jahren		17,2 %
■ durchschnittliche Haushaltsgröße	1,80	
■ Beschäftigte (Anteil an Erwerbsfähigen)	1 893	( 57,3 % )
■ Frauenanteil (Anteil an weibl. Erwerbsfähigen)	51,2 %	( 59,5 % )
■ Arbeitslose (Anteil an Erwerbsfähigen)	338	( 10,6 % )
■ Frauenanteil (Anteil an weibl. Erwerbsfähigen)	44,7 %	( 9,3 % )
■ Leistungsempfänger nach SGB II (*)	887	( 22,5 % )
■ nicht erwerbsfähige Leistungsberechtigte	273	
■ erwerbsfähige Leistungsberechtigte	614	
■ Frauenanteil		( 53,3 % )

\* Anteil an Altersgruppe 0-64 Jahre

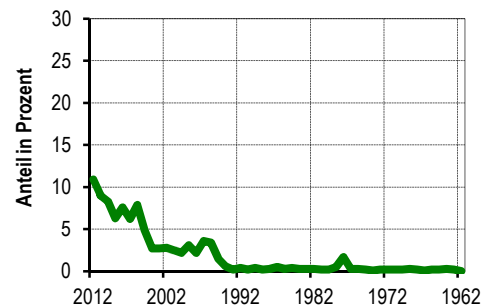
**Lebensbaum im Vergleich mit der Gesamtstadt**



schwarz: im Stadtteil größerer Anteil  
weiß: in Gesamtstadt größerer Anteil

**Wohndauer**

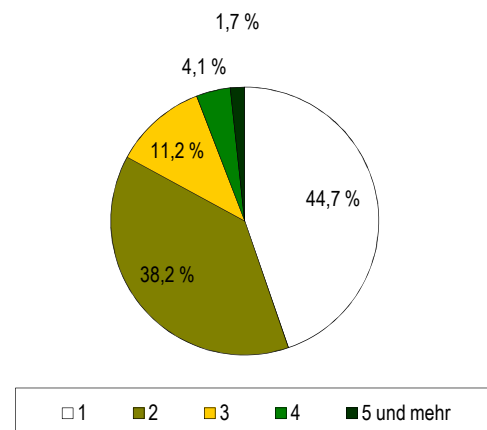
Einzug in die jetzige Wohnung



Jahr des Einzugs

Mittelwert: 10,1 Jahre  
Einzug 2010-2012 28,2 %

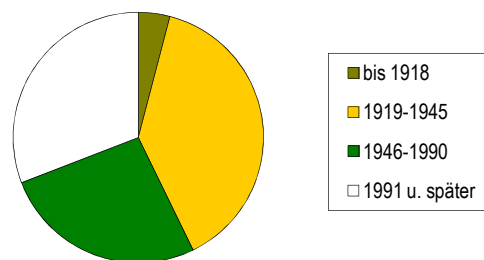
**Haushalte nach der Personenzahl**



## Gebäude und Wohnungen

■ Gebäude mit Wohnungen	518	
■ Eigenheime		34,2 %
■ große Wohngebäude		35,5 %
■ Wohnungen	2 937	
■ Leerstand		5,2 %
■ Leerstand in Mehrfamilienhäusern		5,6 %
■ durchschnittliche Wohnfläche	64,3 m <sup>2</sup>	
■ durchschnittliche Raumanzahl	2,6	

## Wohnungen nach Baujahr des Gebäudes



## Bautätigkeit

	Genehmigungen		Fertigstellungen		
	2012	2010	2011	2012	
0	1	2	3	4	
Gebäude	6	27	10	1	
Neubau von Eigenheimen	1	3	-	-	
Umbau von Mehrfamilienhäusern	1	19	2	-	
neugebaute Wohnungen	1	4	-	-	
rückgebaute Wohnungen		-	-	-	
Wohnungen in umgebauten Gebäuden	8	184	19	-	

## Ausgewählte Infrastruktureinrichtungen

### Kindertagesstätten/Horte

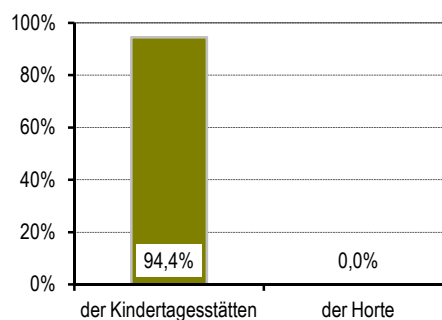
Anzahl	Plätze	betreute Kinder	Auslastung	Plätze auf 100 Kinder	im Alter von ...
0	1	2	3	4	5
1	54	51	94,4 %	17	1-6,5
	-	-	x	x	6,5-10,5

### Schulen (einschl. Außenstellen)

Anzahl	Klassen	Schüler		
		insgesamt	je Klasse	Mädchen
0	1	2	3	4
-	-	-	x	x
-	-	-	x	x
-	-	-	x	x
-	-	-	x	x
-	-	-	x	x

■ Kinder- und Jugendeinrichtungen	1	
■ Senioren- und Pflegeheime/Plätze	1 /	20
■ Hotels, Pensionen/Betten	3 /	141
■ (Musik-)Theater/Kulturzentren	- /	-
■ Museen/Galerien und Ausstellungen	- /	-
■ Bibliotheken/Kinos	- /	-
■ Kirchen	1	
■ Hallenbäder/Freibäder	- /	-
■ Sportanlagen/Sporthallen	1 /	-
■ Krankenhäuser/Apotheken	- /	1
■ Ärzte/je 10 000 Einwohner	1 /	2

### Auslastung



### Haltestellen des ÖPNV

■ Straßenbahn	10
■ Bus	14
■ S-Bahn	-

### Zugelassene Kraftfahrzeuge

■ Kraftfahrzeuge	2 659	
■ Privat-Pkw je 1 000 Haushalte	657	
■ Anteil Krafträder		4 %

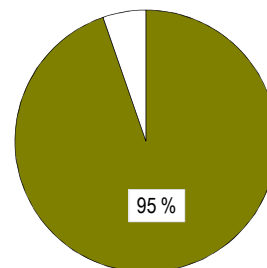
### Betriebe

■ insgesamt	221	
■ in den Branchen		
■ Verarbeitendes Gewerbe	24	10,9 %
■ Baugewerbe	28	12,7 %
■ Einzelhandel	19	8,6 %
■ Kfz-Handel	17	7,7 %
■ Gastgewerbe	14	6,3 %
■ freiberufl., wissenschaftl., techn. Dienstleistungen	19	8,6 %
■ Information und Kommunikation	11	5,0 %
■ Finanz- und Versicherungsdienstleistungen	4	1,8 %
■ Grundstücks- und Wohnungswesen	18	8,1 %
■ davon mit		
■ 0 - 9 Beschäftigten	183	
■ 10 - 24 Beschäftigten	20	
■ 25 - 49 Beschäftigten	6	
■ 50 - 99 Beschäftigten	4	
■ 100 und mehr Beschäftigten	8	

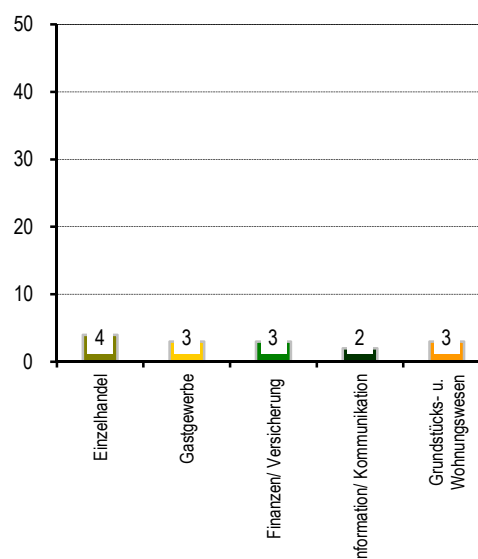
### Wahlen

Wahl zum ...	Bundestag am 27.09.2009	Landtag am 30.08.2009
0	1	2
Wahlbeteiligung	58,4 %	46,7 %
Stimmenanteile		
CDU	34,6 %	40,4 %
DIE LINKE	24,5 %	21,2 %
SPD	15,6 %	9,8 %
GRÜNE	5,2 %	4,3 %
FDP	14,1 %	11,0 %
Sonstige	6,0 %	13,4 %

### Bevölkerungsanteil mit guter ÖPNV-Erreichbarkeit



### Betriebe je 1 000 Einwohner



### Stadtrat am 07.06.2009

