

Stadtteil 76 - Strehlen

Strehlen

1288 erstmals erwähnt

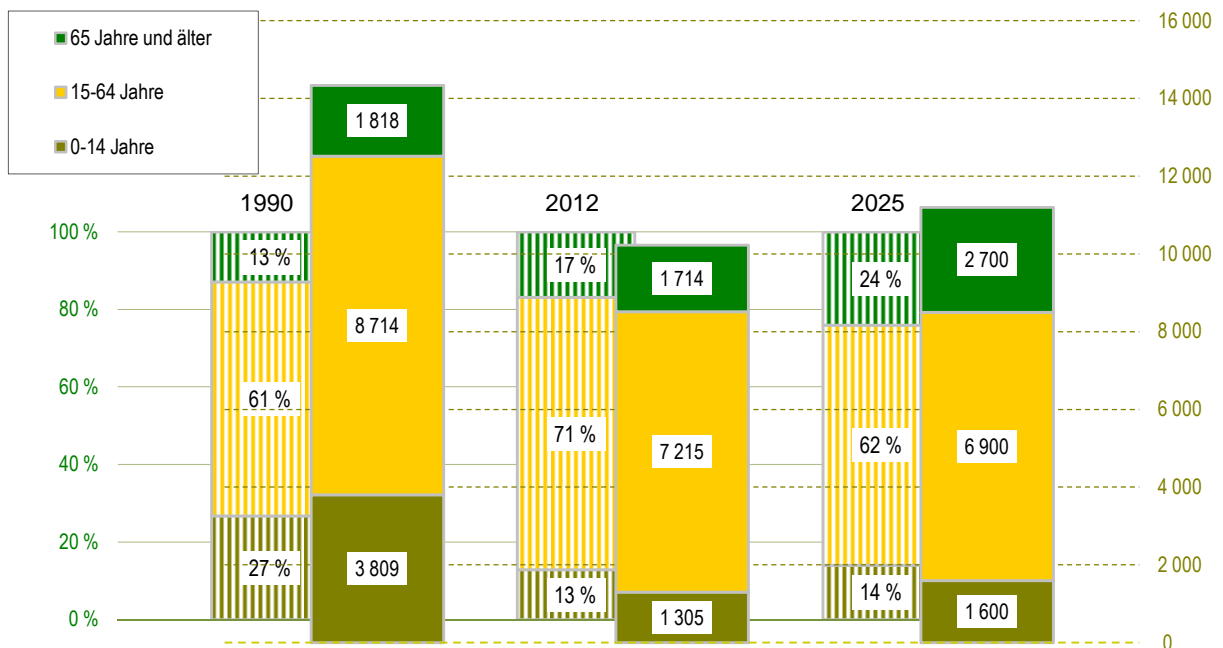


Quelle: Städtisches Vermessungsamt 2007

- Einwohner mit Hauptwohnung
- Jugendquotient
- Altenquotient
- durchschnittliche Haushaltsgröße
- Arbeitslose - Anteil an Erwerbsfähigen in Prozent
- Wohnungsleerstand in Prozent

	1990	2000	2005	2012	2025
Einwohner mit Hauptwohnung	14 341	10 912	9 768	10 234	11 200
Jugendquotient	44	19	15	18	23
Altenquotient	21	22	22	24	39
durchschnittliche Haushaltsgröße	.	2,01	1,81	1,73	x
Arbeitslose - Anteil an Erwerbsfähigen in Prozent	.	14,7	15,3	9,0	x
Wohnungsleerstand in Prozent	.	19,4	19,5	6,8	x

Altersstruktur



Fläche:	235 ha
Bevölkerungsdichte:	4 357 Einwohner/km²
Bevölkerungsbestand	
Einwohner mit Hauptwohnung	10 234
Ausländeranteil	13,0 %
Erwachsene	8 751
ledig	45,8 %
verheiratet	37,8 %
geschieden	10,0 %
verwitwet	6,3 %
Durchschnittsalter	40,3 Jahre
Einwohner mit Nebenwohnung	172
Anteil an den Wohnberechtigten	1,7 %

Bevölkerungsbewegung

bezogen auf 1 000 Einwohner mit Hauptwohnung zum 31.12.2012

Geburten	12	
allgemeine Fruchtbarkeit		57,0
Sterbefälle	10	
Geburtenüberschuss/-defizit	2	

bezogen auf 1 000 Einwohner mit Hauptwohnung zum 31.12.2011

Zuzüge von außerhalb	79
Umzüge aus anderen Stadtteilen	63
Fortzüge nach außerhalb	52
Umzüge in andere Stadtteile	71
Wanderungsgewinn/-verlust	19
Umzüge im Stadtteil	15

Bestandsänderung

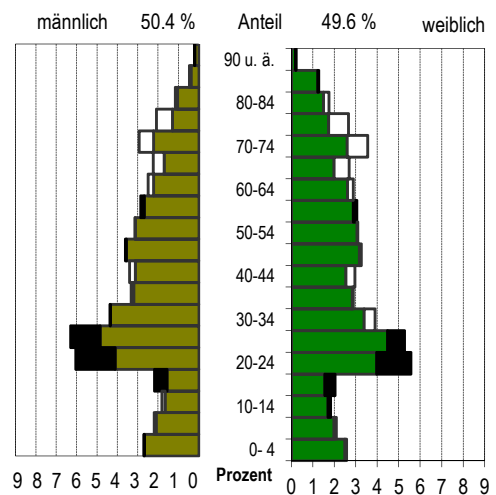
zum Vorjahr	216	2,2 %
zum 31.12.1990	-4 107	-28,6 %

Haushalte und Sozialstruktur

Haushalte	5 502	
mit 1 Person		55,3 %
mit Kindern unter 18 Jahren		16,9 %
durchschnittliche Haushaltsgröße	1,73	
Beschäftigte (Anteil an Erwerbsfähigen)	3 556	(49,3 %)
Frauenanteil (Anteil an weibl. Erwerbsfähigen)	49,1 %	(52,3 %)
Arbeitslose (Anteil an Erwerbsfähigen)	630	(9,0 %)
Frauenanteil (Anteil an weibl. Erwerbsfähigen)	40,3 %	(7,6 %)
Leistungsempfänger nach SGB II (*)	1 389	(16,3 %)
nicht erwerbsfähige Leistungsberechtigte	318	
erwerbsfähige Leistungsberechtigte	1 071	
Frauenanteil		(46,1 %)

* Anteil an Altersgruppe 0-64 Jahre

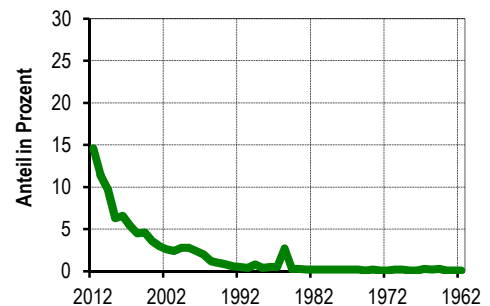
Lebensbaum im Vergleich mit der Gesamtstadt



schwarz: im Stadtteil größerer Anteil
weiß: in Gesamtstadt größerer Anteil

Wohndauer

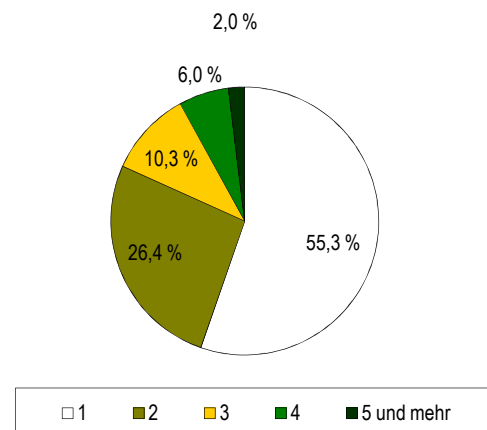
Einzug in die jetzige Wohnung



Jahr des Einzugs

Mittelwert: 9,0 Jahre
Einzug 2010-2012: 35,7 %

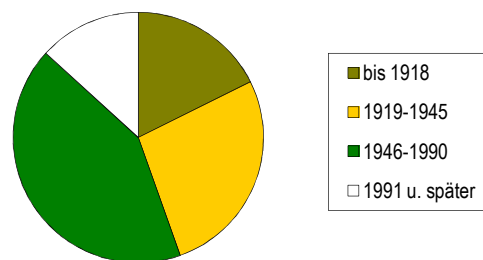
Haushalte nach der Personenzahl



Gebäude und Wohnungen

■ Gebäude mit Wohnungen	959	
■ Eigenheime		39,5 %
■ große Wohngebäude		32,0 %
■ Wohnungen	5 281	
■ Leerstand		6,8 %
■ Leerstand in Mehrfamilienhäusern		7,2 %
■ durchschnittliche Wohnfläche	66,0 m ²	
■ durchschnittliche Raumanzahl	2,7	

Wohnungen nach Baujahr des Gebäudes



Bautätigkeit

	Genehmigungen		Fertigstellungen		
	2012	2010	2011	2012	
0	1	2	3	4	
Gebäude	9	10	15	10	
Neubau von Eigenheimen	1	6	5	2	
Umbau von Mehrfamilienhäusern	3	-	1	2	
neugebaute Wohnungen	13	8	370	2	
rückgebaute Wohnungen			349	384	734
Wohnungen in umgebauten Gebäuden	29	1	6	17	

Ausgewählte Infrastruktureinrichtungen

Kindertagesstätten/Horte

Anzahl	Plätze	betreute Kinder	Auslastung	Plätze auf 100 Kinder	im Alter von ...
0	1	2	3	4	5
6	414	374	90,3 %	66	1-6,5
	481	454	94,4 %	151	6,5-10,5

Schulen (einschl. Außenstellen)

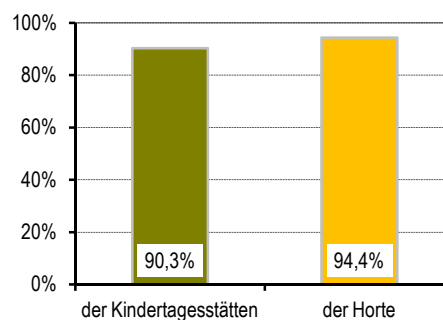
- Grundschulen
- Mittelschulen
- Gymnasien
- Förderschulen
- Berufsschulen/Berufsschulzentren

Anzahl	Klassen	Schüler		
		insgesamt	je Klasse	Mädchen
0	1	2	3	4
2	20	421	21,1	50,4 %
1	12	258	21,5	51,9 %
-	-	-	x	x
1	8	103	12,9	41,7 %
1	4	75	18,8	80,0 %

- Kinder- und Jugendeinrichtungen
- Senioren- und Pflegeheime/Plätze
- Hotels, Pensionen/Betten
- (Musik-)Theater/Kulturzentren
- Museen/Galerien und Ausstellungen
- Bibliotheken/Kinos
- Kirchen
- Hallenbäder/Freibäder
- Sportanlagen/Sporthallen
- Krankenhäuser/Apotheken
- Ärzte/je 10 000 Einwohner

10	
3 /	126
3 /	217
- /	1
- /	-
1 /	1
3	
- /	-
4 /	5
- /	3
28 /	27

Auslastung



Haltestellen des ÖPNV

■ Straßenbahn	14
■ Bus	16
■ S-Bahn	-

Zugelassene Kraftfahrzeuge

■ Kraftfahrzeuge	3 753	
■ Privat-Pkw je 1 000 Haushalte	571	
■ Anteil Krafträder		6 %

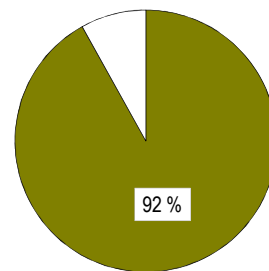
Betriebe

■ insgesamt	482	
■ in den Branchen		
■ Verarbeitendes Gewerbe	11	2,3 %
■ Baugewerbe	32	6,6 %
■ Einzelhandel	52	10,8 %
■ Kfz-Handel	9	1,9 %
■ Gastgewerbe	22	4,6 %
■ freiberufl., wissenschaftl., techn. Dienstleistungen	118	24,5 %
■ Information und Kommunikation	14	2,9 %
■ Finanz- und Versicherungsdienstleistungen	24	5,0 %
■ Grundstücks- und Wohnungswesen	33	6,8 %
■ davon mit		
■ 0 - 9 Beschäftigten	436	
■ 10 - 24 Beschäftigten	24	
■ 25 - 49 Beschäftigten	16	
■ 50 - 99 Beschäftigten	4	
■ 100 und mehr Beschäftigten	2	

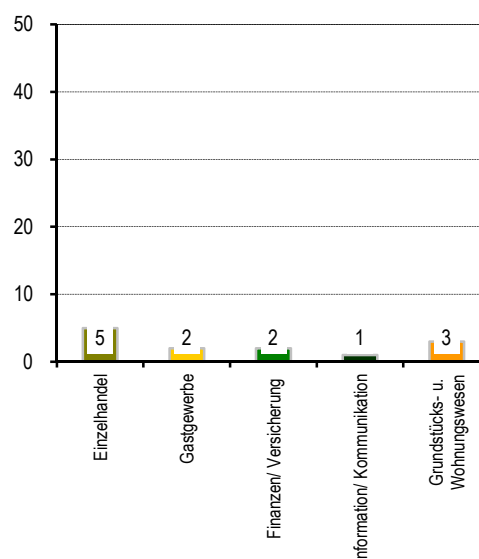
Wahlen

Wahl zum ...	Bundestag am 27.09.2009	Landtag am 30.08.2009
	1	2
Wahlbeteiligung	64,8 %	53,4 %
Stimmenanteile		
CDU	31,4 %	35,3 %
DIE LINKE	21,2 %	17,2 %
SPD	15,4 %	11,4 %
GRÜNE	13,9 %	13,8 %
FDP	14,0 %	10,9 %
Sonstige	4,1 %	11,5 %

Bevölkerungsanteil mit guter ÖPNV-Erreichbarkeit



Betriebe je 1 000 Einwohner



Stadtrat am 07.06.2009

