

Stadtteil 75 - Leubnitz-Neuostra

mit Torna und Mockritz-Ost

Leubnitz-Neuostra

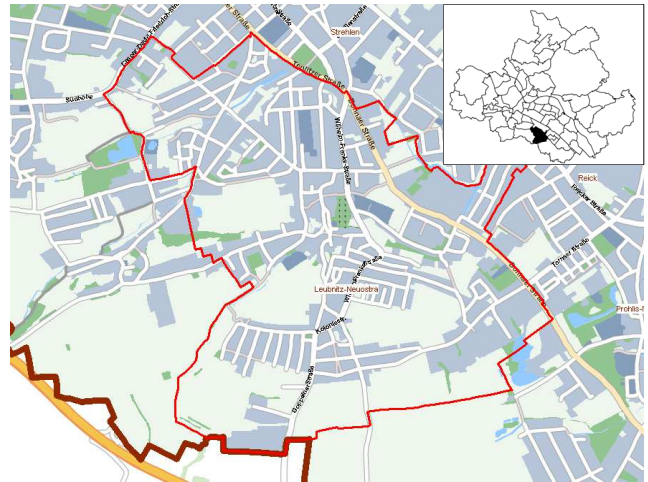
1227/1569 erstmals erwähnt, 1921 zu Dresden

Torna

1493 erstmals erwähnt, 1921 zu Dresden

Mockritz-Ost

s. a. Stadtteil 84

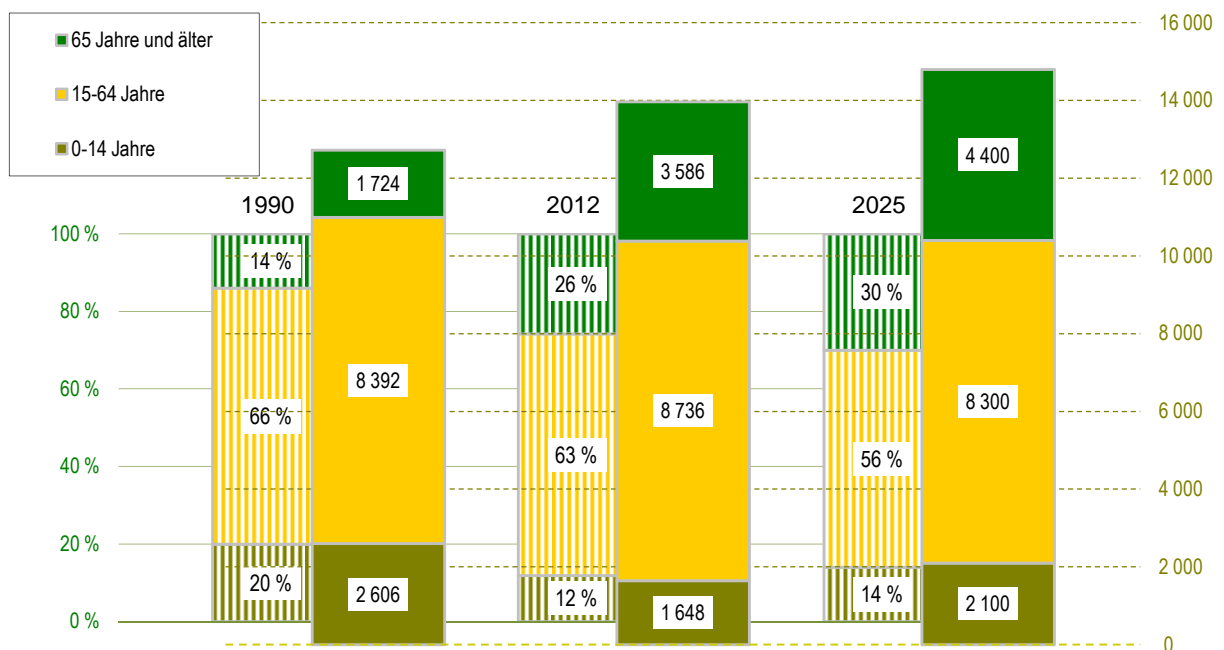


Quelle: Städtisches Vermessungsamt 2007

- Einwohner mit Hauptwohnung
- Jugendquotient
- Altenquotient
- durchschnittliche Haushaltsgröße
- Arbeitslose - Anteil an Erwerbsfähigen in Prozent
- Wohnungsleerstand in Prozent

	1990	2000	2005	2012	2025
Einwohner mit Hauptwohnung	12 722	13 869	13 599	13 970	14 700
Jugendquotient	31	17	14	19	25
Altenquotient	21	25	32	41	53
durchschnittliche Haushaltsgröße	.	2,14	2,00	1,88	x
Arbeitslose - Anteil an Erwerbsfähigen in Prozent	.	10,3	9,7	6,4	x
Wohnungsleerstand in Prozent	.	14,6	11,5	5,8	x

Altersstruktur



Fläche:	394 ha
Bevölkerungsdichte:	3 544 Einwohner/km²
Bevölkerungsbestand	
Einwohner mit Hauptwohnung	13 970
Ausländeranteil	1,2 %
Erwachsene	12 056
ledig	29,9 %
verheiratet	53,3 %
geschieden	9,2 %
verwitwet	7,5 %
Durchschnittsalter	46,6 Jahre
Einwohner mit Nebenwohnung	92
Anteil an den Wohnberechtigten	0,7 %

Bevölkerungsbewegung

bezogen auf 1 000 Einwohner mit Hauptwohnung zum 31.12.2012

Geburten	9	
allgemeine Fruchtbarkeit		56,0
Sterbefälle	8	
Geburtenüberschuss/-defizit	1	

bezogen auf 1 000 Einwohner mit Hauptwohnung zum 31.12.2011

Zuzüge von außerhalb	33
Umzüge aus anderen Stadtteilen	46
Fortzüge nach außerhalb	33
Umzüge in andere Stadtteile	42
Wanderungsgewinn/-verlust	4
Umzüge im Stadtteil	14

Bestandsänderung

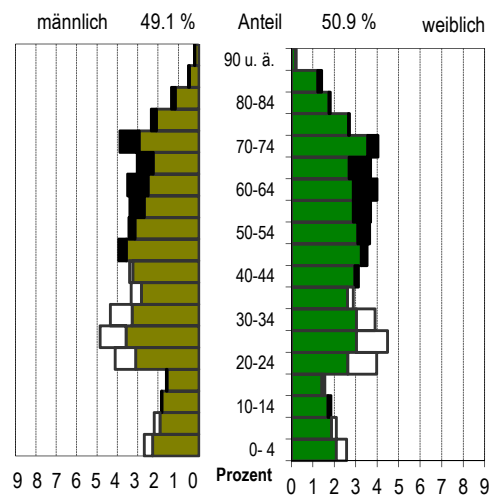
zum Vorjahr	62	0,4 %
zum 31.12.1990	1 248	9,8 %

Haushalte und Sozialstruktur

Haushalte	7 433	
mit 1 Person		43,2 %
mit Kindern unter 18 Jahren		16,7 %
durchschnittliche Haushaltsgröße	1,88	
Beschäftigte (Anteil an Erwerbsfähigen)	5 280	(60,4 %)
Frauenanteil (Anteil an weibl. Erwerbsfähigen)	50,4 %	(64,1 %)
Arbeitslose (Anteil an Erwerbsfähigen)	539	(6,4 %)
Frauenanteil (Anteil an weibl. Erwerbsfähigen)	40,8 %	(5,3 %)
Leistungsempfänger nach SGB II (*)	1 065	(10,3 %)
nicht erwerbsfähige Leistungsberechtigte	244	
erwerbsfähige Leistungsberechtigte	821	
Frauenanteil		(47,0 %)

* Anteil an Altersgruppe 0-64 Jahre

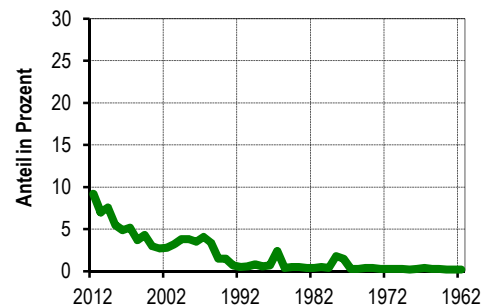
Lebensbaum im Vergleich mit der Gesamtstadt



schwarz: im Stadtteil größerer Anteil
weiß: in Gesamtstadt größerer Anteil

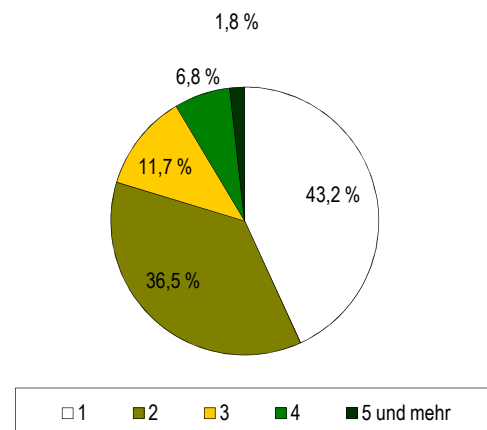
Wohndauer

Einzug in die jetzige Wohnung



Mittelwert: 12,6 Jahre
Einzug 2010-2012: 23,8 %

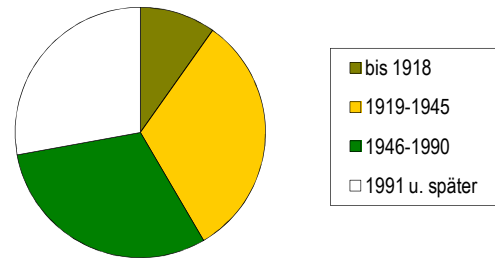
Haushalte nach der Personenzahl



Gebäude und Wohnungen

■ Gebäude mit Wohnungen	2 211	65,9 %
■ Eigenheime		18,2 %
■ große Wohngebäude		
■ Wohnungen	7 636	
■ Leerstand		5,8 %
■ Leerstand in Mehrfamilienhäusern		6,8 %
■ durchschnittliche Wohnfläche	70,0 m ²	
■ durchschnittliche Raumanzahl	3,0	

Wohnungen nach Baujahr des Gebäudes



Bautätigkeit

	Genehmigungen		Fertigstellungen		
	2012	2010	2011	2012	
0	1	2	3	4	
Gebäude	39	39	19	37	
Neubau von Eigenheimen	21	8	8	15	
Umbau von Mehrfamilienhäusern	7	20	1	6	
neugebaute Wohnungen	26	9	9	16	
rückgebaute Wohnungen		4	1	8	
Wohnungen in umgebauten Gebäuden	66	172	12	70	

Ausgewählte Infrastruktureinrichtungen

Kindertagesstätten/Horte

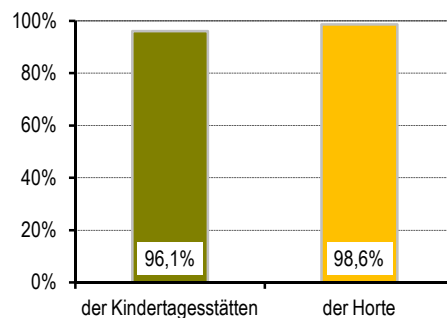
Anzahl	Plätze	betreute Kinder	Auslastung	Plätze auf 100 Kinder	im Alter von ...
0	1	2	3	4	5
5	615	591	96,1 %	81	1-6,5
	284	280	98,6 %	71	6,5-10,5

Schulen (einschl. Außenstellen)

Anzahl	Klassen	Schüler		
		insgesamt	je Klasse	Mädchen
0	1	2	3	4
1	12	294	24,5	51,0 %
1	18	474	26,3	52,7 %
-	-	-	x	x
1	12	86	7,2	4,7 %
-	-	-	x	x

■ Kinder- und Jugendeinrichtungen	3	
■ Senioren- und Pflegeheime/Plätze	2 /	174
■ Hotels, Pensionen/Betten	9 /	619
■ (Musik-)Theater/Kulturzentren	- /	-
■ Museen/Galerien und Ausstellungen	- /	1
■ Bibliotheken/Kinos	1 /	-
■ Kirchen	1	
■ Hallenbäder/Freibäder	- /	-
■ Sportanlagen/Sporthallen	1 /	3
■ Krankenhäuser/Apotheken	- /	1
■ Ärzte/je 10 000 Einwohner	12 /	9

Auslastung



Haltestellen des ÖPNV

■ Straßenbahn	-
■ Bus	39
■ S-Bahn	-

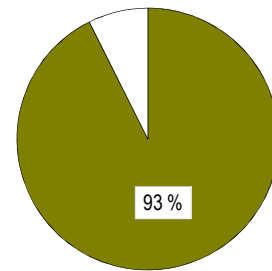
Zugelassene Kraftfahrzeuge

■ Kraftfahrzeuge	7 254
■ Privat-Pkw je 1 000 Haushalte	815
■ Anteil Krafträder	5 %

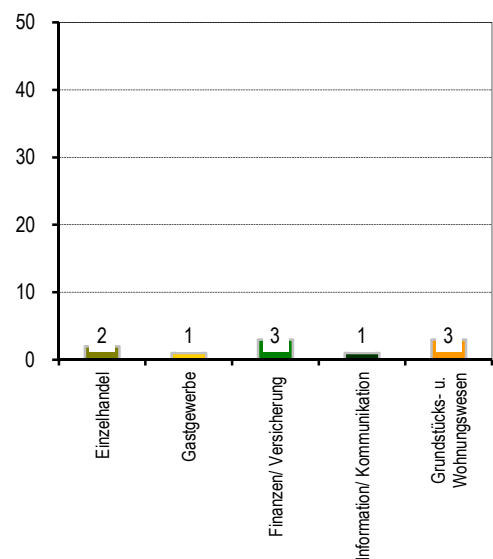
Betriebe

■ insgesamt	509	
■ in den Branchen		
■ Verarbeitendes Gewerbe	34	6,7 %
■ Baugewerbe	85	16,7 %
■ Einzelhandel	30	5,9 %
■ Kfz-Handel	18	3,5 %
■ Gastgewerbe	20	3,9 %
■ freiberufl., wissenschaftl., techn. Dienstleistungen	78	15,3 %
■ Information und Kommunikation	13	2,6 %
■ Finanz- und Versicherungsdienstleistungen	12	2,4 %
■ Grundstücks- und Wohnungswesen	37	7,3 %
■ davon mit		
■ 0 - 9 Beschäftigten	463	
■ 10 - 24 Beschäftigten	33	
■ 25 - 49 Beschäftigten	6	
■ 50 - 99 Beschäftigten	3	
■ 100 und mehr Beschäftigten	4	

Bevölkerungsanteil mit guter ÖPNV-Erreichbarkeit



Betriebe je 1 000 Einwohner



Wahlen

Wahl zum ...	Bundestag am 27.09.2009	Landtag am 30.08.2009
0	1	2
Wahlbeteiligung	70,4 %	59,7 %
Stimmenanteile		
CDU	36,1 %	39,9 %
DIE LINKE	21,4 %	17,9 %
SPD	15,5 %	11,9 %
GRÜNE	9,6 %	9,8 %
FDP	13,6 %	10,6 %
Sonstige	3,8 %	9,9 %

Stadtrat am 07.06.2009

