

Stadtteil 74 - Lockwitz

mit Kauscha, Luga und Nickern

Lockwitz

1288 erstmals erwähnt, 1930 zu Dresden

Groß-/Kleinluga

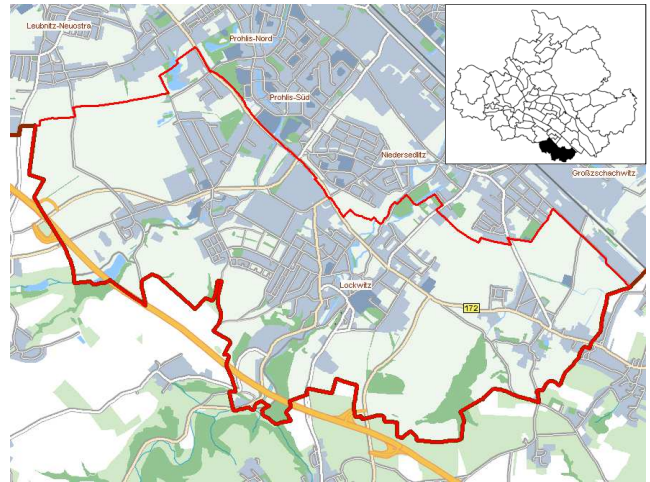
1321/1378 erstmals erwähnt, 1950 zu Dresden

Nickern

1288 erstmals erwähnt, 1930 zu Dresden

Kauscha

1350 erstmals erwähnt, 1999 zu Dresden

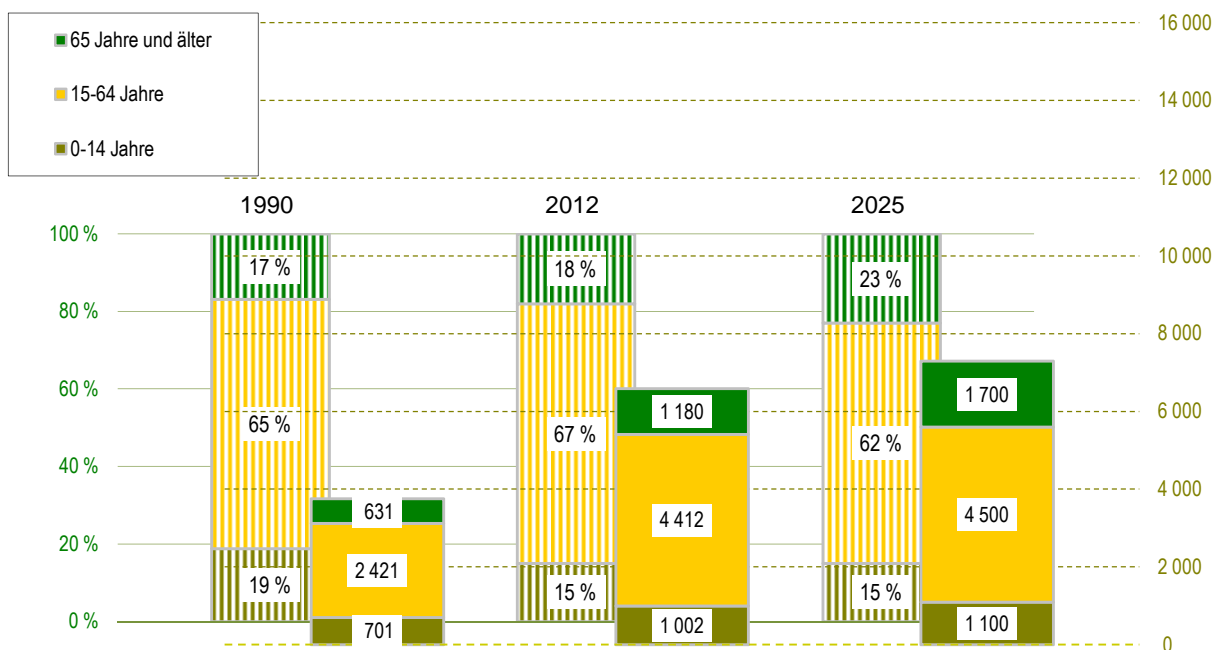


Quelle: Städtisches Vermessungsamt 2007

- Einwohner mit Hauptwohnung
- Jugendquotient
- Altenquotient
- durchschnittliche Haushaltsgröße
- Arbeitslose - Anteil an Erwerbsfähigen in Prozent
- Wohnungsleerstand in Prozent

	1990	2000	2005	2012	2025
Einwohner mit Hauptwohnung	3 753	5 219	6 026	6 594	7 300
Jugendquotient	29	20	17	23	24
Altenquotient	26	18	21	27	38
durchschnittliche Haushaltsgröße	.	2,48	2,43	2,28	x
Arbeitslose - Anteil an Erwerbsfähigen in Prozent	.	9,2	6,7	3,6	x
Wohnungsleerstand in Prozent	.	17,8	13,5	8,6	x

Altersstruktur



Fläche:	949 ha
Bevölkerungsdichte:	695 Einwohner/km²
Bevölkerungsbestand	
Einwohner mit Hauptwohnung	6 594
Ausländeranteil	7,4 %
Erwachsene	5 430
ledig	24,7 %
verheiratet	63,0 %
geschieden	7,3 %
verwitwet	5,0 %
Durchschnittsalter	43,1 Jahre
Einwohner mit Nebenwohnung	27
Anteil an den Wohnberechtigten	0,4 %

Bevölkerungsbewegung

bezogen auf 1 000 Einwohner mit Hauptwohnung zum 31.12.2012

Geburten	9	
allgemeine Fruchtbarkeit		53,5
Sterbefälle	3	
Geburtenüberschuss/-defizit	6	

bezogen auf 1 000 Einwohner mit Hauptwohnung zum 31.12.2011

Zuzüge von außerhalb	26
Umzüge aus anderen Stadtteilen	46
Fortzüge nach außerhalb	24
Umzüge in andere Stadtteile	41
Wanderungsgewinn/-verlust	7
Umzüge im Stadtteil	9

Bestandsänderung

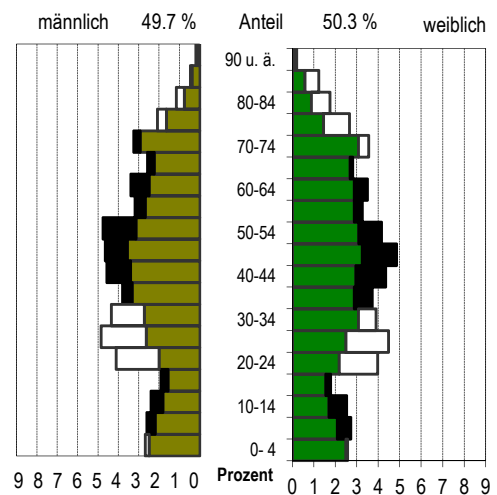
zum Vorjahr	82	1,3 %
zum 31.12.1990	2 841	75,7 %

Haushalte und Sozialstruktur

Haushalte	2 888	
mit 1 Person		26,9 %
mit Kindern unter 18 Jahren		25,6 %
durchschnittliche Haushaltsgröße	2,28	
Beschäftigte (Anteil an Erwerbsfähigen)	2 771	(62,8 %)
Frauenanteil (Anteil an weibl. Erwerbsfähigen)	51,0 %	(66,7 %)
Arbeitslose (Anteil an Erwerbsfähigen)	155	(3,6 %)
Frauenanteil (Anteil an weibl. Erwerbsfähigen)	43,9 %	(3,2 %)
Leistungsempfänger nach SGB II (*)	256	(4,7 %)
nicht erwerbsfähige Leistungsberechtigte	68	
erwerbsfähige Leistungsberechtigte	188	
Frauenanteil		(53,2 %)

* Anteil an Altersgruppe 0-64 Jahre

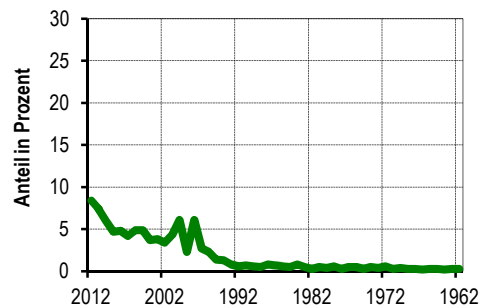
Lebensbaum im Vergleich mit der Gesamtstadt



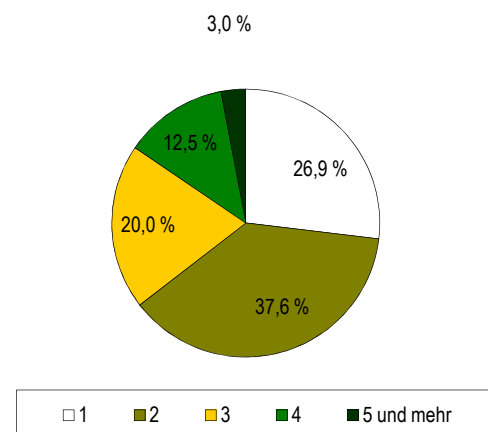
schwarz: im Stadtteil größerer Anteil
weiß: in Gesamtstadt größerer Anteil

Wohndauer

Einzug in die jetzige Wohnung



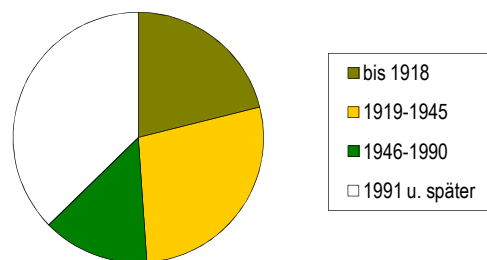
Haushalte nach der Personenzahl



Gebäude und Wohnungen

■ Gebäude mit Wohnungen	1 792	86,4 %
■ Eigenheime		4,0 %
■ große Wohngebäude		
■ Wohnungen	3 099	
■ Leerstand		8,6 %
■ Leerstand in Mehrfamilienhäusern		17,5 %
■ durchschnittliche Wohnfläche	91,0 m ²	
■ durchschnittliche Raumanzahl	3,5	

Wohnungen nach Baujahr des Gebäudes



Bautätigkeit

	Genehmigungen		Fertigstellungen		
	2012	2010	2011	2012	
0	1	2	3	4	
Gebäude	27	44	72	42	
Neubau von Eigenheimen	16	28	57	34	
Umbau von Mehrfamilienhäusern	5	5	1	1	
neugebaute Wohnungen	19	28	59	38	
rückgebaute Wohnungen				4	
Wohnungen in umgebauten Gebäuden	40	47	12	12	

Ausgewählte Infrastruktureinrichtungen

Kindertagesstätten/Horte

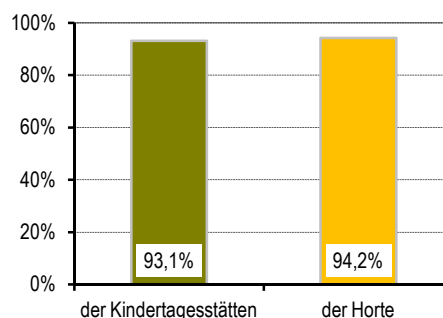
Anzahl	Plätze	betreute Kinder	Auslastung	Plätze auf 100 Kinder	im Alter von ...
0	1	2	3	4	5
3	203	189	93,1 %	47	1-6,5
	155	146	94,2 %	58	6,5-10,5

Schulen (einschl. Außenstellen)

Anzahl	Klassen	Schüler		
		insgesamt	je Klasse	Mädchen
0	1	2	3	4
1	8	170	21,3	48,2 %
-	-	-	x	x
-	-	-	x	x
-	-	-	x	x
1	9	137	15,2	48,2 %

■ Kinder- und Jugendeinrichtungen	1	
■ Senioren- und Pflegeheime/Plätze	- /	-
■ Hotels, Pensionen/Betten	9 /	26
■ (Musik-)Theater/Kulturzentren	- /	-
■ Museen/Galerien und Ausstellungen	- /	-
■ Bibliotheken/Kinos	- /	-
■ Kirchen	2	
■ Hallenbäder/Freibäder	- /	-
■ Sportanlagen/Sporthallen	2 /	2
■ Krankenhäuser/Apotheken	- /	1
■ Ärzte/je 10 000 Einwohner	5 /	8

Auslastung



Haltestellen des ÖPNV

■ Straßenbahn	-
■ Bus	43
■ S-Bahn	-

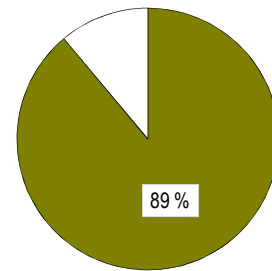
Zugelassene Kraftfahrzeuge

■ Kraftfahrzeuge	4 605
■ Privat-Pkw je 1 000 Haushalte	1 207
■ Anteil Krafträder	7 %

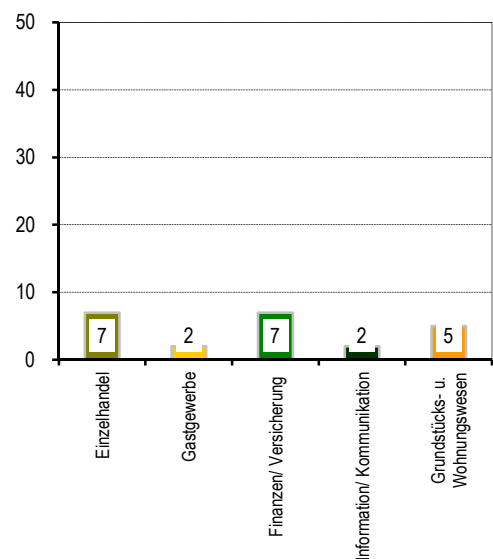
Betriebe

■ insgesamt	396	
■ in den Branchen		
■ Verarbeitendes Gewerbe	25	6,3 %
■ Baugewerbe	53	13,4 %
■ Einzelhandel	45	11,4 %
■ Kfz-Handel	35	8,8 %
■ Gastgewerbe	15	3,8 %
■ freiberufl., wissenschaftl., techn. Dienstleistungen	47	11,9 %
■ Information und Kommunikation	13	3,3 %
■ Finanz- und Versicherungsdienstleistungen	6	1,5 %
■ Grundstücks- und Wohnungswesen	35	8,8 %
■ davon mit		
■ 0 - 9 Beschäftigten	337	
■ 10 - 24 Beschäftigten	26	
■ 25 - 49 Beschäftigten	21	
■ 50 - 99 Beschäftigten	9	
■ 100 und mehr Beschäftigten	3	

Bevölkerungsanteil mit guter ÖPNV-Erreichbarkeit



Betriebe je 1 000 Einwohner



Wahlen

Wahl zum ...	Bundestag am 27.09.2009	Landtag am 30.08.2009
0	1	2
Wahlbeteiligung	74,0 %	63,1 %
Stimmenanteile		
CDU	40,8 %	44,2 %
DIE LINKE	18,3 %	15,1 %
SPD	12,1 %	7,6 %
GRÜNE	7,8 %	7,2 %
FDP	16,2 %	14,4 %
Sonstige	4,8 %	11,6 %

Stadtrat am 07.06.2009

