

Stadtteil 35 - Weixdorf

mit Friedersdorf, Gomlitz, Lausa und Marsdorf

Weixdorf

1378 erstmals erwähnt, 1999 zu Dresden

Friedersdorf/Gomlitz

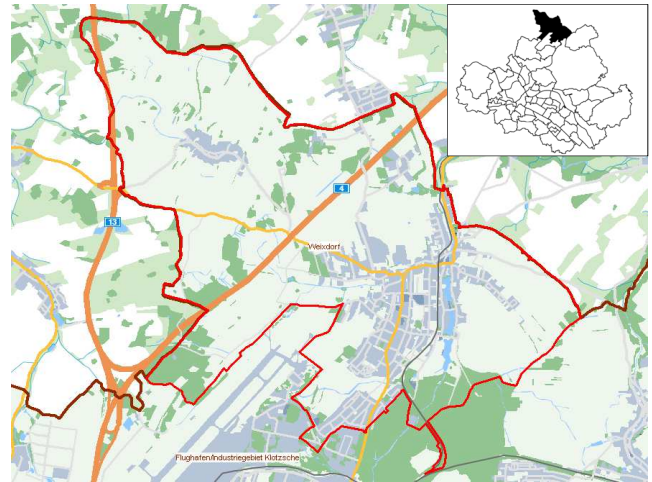
1378/1378 erstmals erwähnt, 1999 zu Dresden

Lausa

1273 erstmals erwähnt, 1999 zu Dresden

Marsdorf

1350 erstmals erwähnt, 1999 zu Dresden

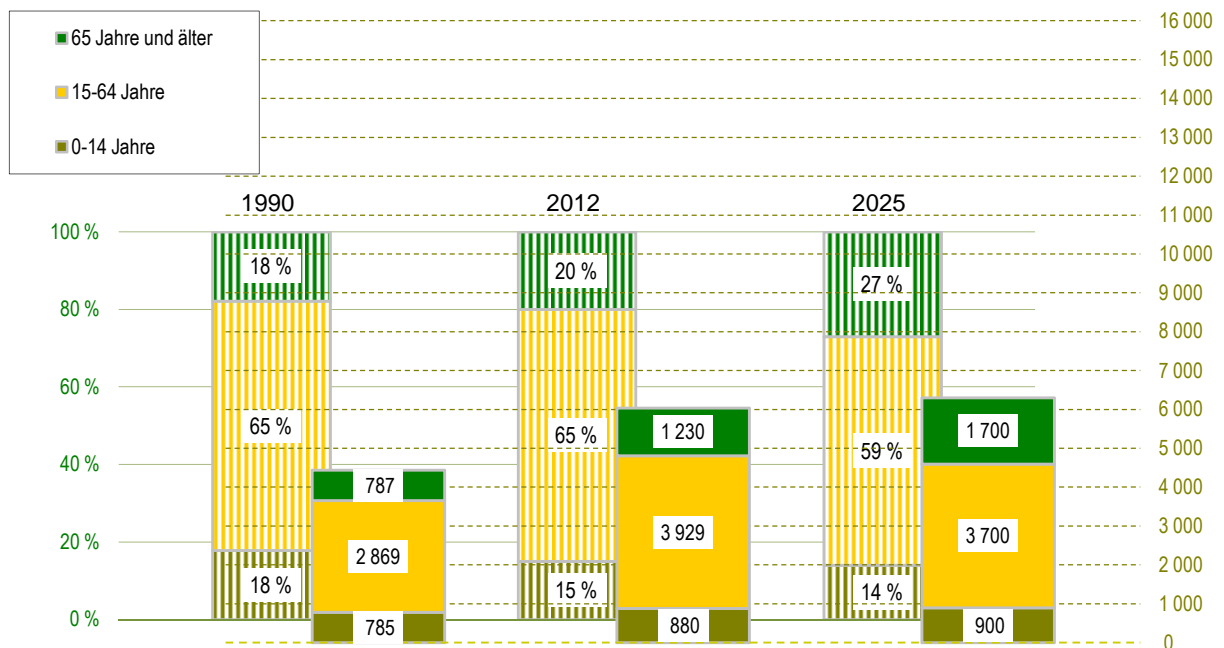


Quelle: Städtisches Vermessungsamt 2007

- Einwohner mit Hauptwohnung
- Jugendquotient
- Altenquotient
- durchschnittliche Haushaltsgröße
- Arbeitslose - Anteil an Erwerbsfähigen in Prozent
- Wohnungsleerstand in Prozent

	1990	2000	2005	2012	2025
Einwohner mit Hauptwohnung	4 441	5 932	5 960	6 039	6 200
Jugendquotient	27	22	16	22	24
Altenquotient	27	21	26	31	46
durchschnittliche Haushaltsgröße	.	2,56	2,49	2,32	x
Arbeitslose - Anteil an Erwerbsfähigen in Prozent	.	8,5	7,0	4,0	x
Wohnungsleerstand in Prozent	.	8,7	7,2	5,4	x

Altersstruktur



Fläche:	1 557 ha
Bevölkerungsdichte:	388 Einwohner/km²
Bevölkerungsbestand	
Einwohner mit Hauptwohnung	6 039
Ausländeranteil	1,3 %
Erwachsene	5 014
ledig	21,5 %
verheiratet	65,5 %
geschieden	6,2 %
verwitwet	6,7 %
Durchschnittsalter	45,0 Jahre
Einwohner mit Nebenwohnung	40
Anteil an den Wohnberechtigten	0,7 %

Bevölkerungsbewegung

bezogen auf 1 000 Einwohner mit Hauptwohnung zum 31.12.2012

Geburten	7	
allgemeine Fruchtbarkeit		47,3
Sterbefälle	7	
Geburtenüberschuss/-defizit	0	

bezogen auf 1 000 Einwohner mit Hauptwohnung zum 31.12.2011

Zuzüge von außerhalb	19
Umzüge aus anderen Stadtteilen	41
Fortzüge nach außerhalb	21
Umzüge in andere Stadtteile	23
Wanderungsgewinn/-verlust	16
Umzüge im Stadtteil	11

Bestandsänderung

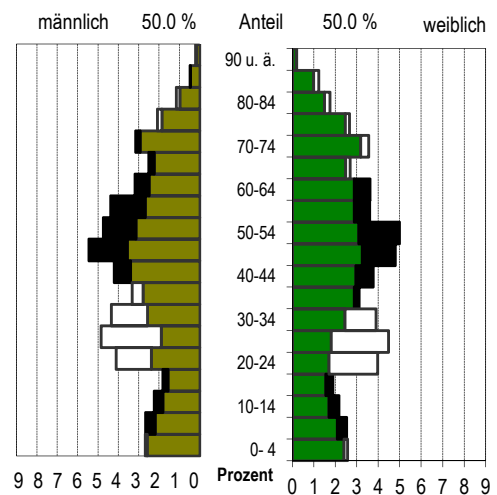
zum Vorjahr	94	1,6 %
zum 31.12.1990	1 598	36,0 %

Haushalte und Sozialstruktur

Haushalte	2 608	
mit 1 Person		24,8 %
mit Kindern unter 18 Jahren		24,3 %
durchschnittliche Haushaltsgröße	2,32	
Beschäftigte (Anteil an Erwerbsfähigen)	2 493	(63,5 %)
Frauenanteil (Anteil an weibl. Erwerbsfähigen)	50,3 %	(68,2 %)
Arbeitslose (Anteil an Erwerbsfähigen)	151	(4,0 %)
Frauenanteil (Anteil an weibl. Erwerbsfähigen)	40,4 %	(3,3 %)
Leistungsempfänger nach SGB II (*)	182	(3,8 %)
nicht erwerbsfähige Leistungsberechtigte	37	
erwerbsfähige Leistungsberechtigte	145	
Frauenanteil		(40,7 %)

* Anteil an Altersgruppe 0-64 Jahre

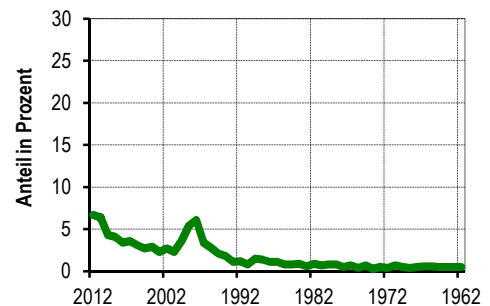
Lebensbaum im Vergleich mit der Gesamtstadt



schwarz: im Stadtteil größerer Anteil
weiß: in Gesamtstadt größerer Anteil

Wohndauer

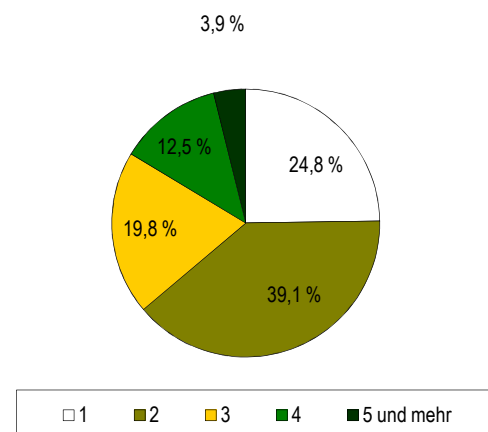
Einzug in die jetzige Wohnung



Jahr des Einzugs

Mittelwert: 17,4 Jahre
Einzug 2010-2012: 17,4 %

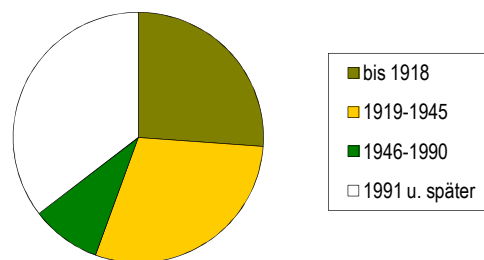
Haushalte nach der Personenzahl



Gebäude und Wohnungen

■ Gebäude mit Wohnungen	1 915	92,4 %
■ Eigenheime		0,7 %
■ große Wohngebäude		
■ Wohnungen	2 749	
■ Leerstand		5,4 %
■ Leerstand in Mehrfamilienhäusern		14,9 %
■ durchschnittliche Wohnfläche	88,1 m ²	
■ durchschnittliche Raumanzahl	3,7	

Wohnungen nach Baujahr des Gebäudes



Bautätigkeit

	Genehmigungen		Fertigstellungen		
	2012	2010	2011	2012	
0	1	2	3	4	
Gebäude	46	25	29	52	
Neubau von Eigenheimen	37	20	27	48	
Umbau von Mehrfamilienhäusern	1	-	-	-	
neugebaute Wohnungen	37	20	29	48	
rückgebaute Wohnungen					1
Wohnungen in umgebauten Gebäuden	11	8	2	6	

Ausgewählte Infrastruktureinrichtungen

Kindertagesstätten/Horte

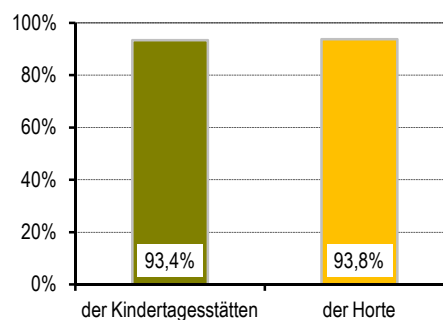
Anzahl	Plätze	betreute Kinder	Auslastung	Plätze auf 100 Kinder	im Alter von ...
0	1	2	3	4	5
2	273	255	93,4 %	65	1-6,5
	225	211	93,8 %	98	6,5-10,5

Schulen (einschl. Außenstellen)

Anzahl	Klassen	Schüler		
		insgesamt	je Klasse	Mädchen
0	1	2	3	4
1	11	223	20,3	55,6 %
1	12	306	25,5	43,1 %
-	-	-	x	x
-	-	-	x	x
-	-	-	x	x

■ Kinder- und Jugendeinrichtungen	1	
■ Senioren- und Pflegeheime/Plätze	1 /	9
■ Hotels, Pensionen/Betten	7 /	-
■ (Musik-)Theater/Kulturzentren	- /	-
■ Museen/Galerien und Ausstellungen	- /	-
■ Bibliotheken/Kinos	1 /	-
■ Kirchen	2	
■ Hallenbäder/Freibäder	- /	1
■ Sportanlagen/Sporthallen	3 /	5
■ Krankenhäuser/Apotheken	- /	2
■ Ärzte/je 10 000 Einwohner	4 /	7

Auslastung



Haltestellen des ÖPNV

■ Straßenbahn	5
■ Bus	16
■ S-Bahn	2

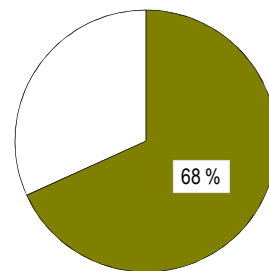
Zugelassene Kraftfahrzeuge

■ Kraftfahrzeuge	3 856	
■ Privat-Pkw je 1 000 Haushalte	1 166	
■ Anteil Krafträder		8 %

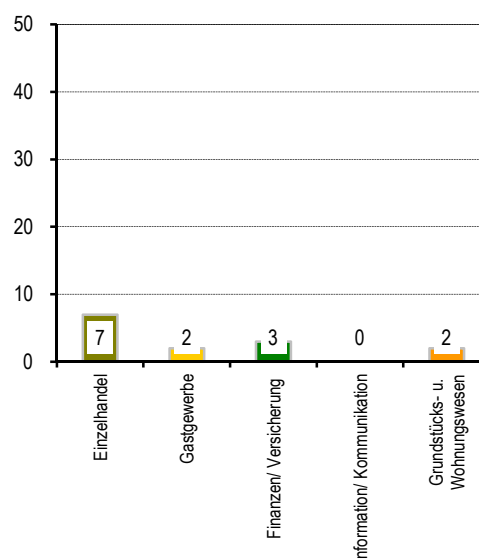
Betriebe

■ insgesamt	280	
■ in den Branchen		
■ Verarbeitendes Gewerbe	23	8,2 %
■ Baugewerbe	55	19,6 %
■ Einzelhandel	41	14,6 %
■ Kfz-Handel	13	4,6 %
■ Gastgewerbe	13	4,6 %
■ freiberufl., wissenschaftl., techn. Dienstleistungen	33	11,8 %
■ Information und Kommunikation	2	0,7 %
■ Finanz- und Versicherungsdienstleistungen	6	2,1 %
■ Grundstücks- und Wohnungswesen	11	3,9 %
■ davon mit		
■ 0 - 9 Beschäftigten	252	
■ 10 - 24 Beschäftigten	20	
■ 25 - 49 Beschäftigten	4	
■ 50 - 99 Beschäftigten	3	
■ 100 und mehr Beschäftigten	1	

Bevölkerungsanteil mit guter ÖPNV-Erreichbarkeit



Betriebe je 1 000 Einwohner



Wahlen

Wahl zum ...	Bundestag am 27.09.2009	Landtag am 30.08.2009
	1	2
Wahlbeteiligung	72,5 %	61,5 %
Stimmenanteile		
CDU	40,2 %	46,1 %
DIE LINKE	18,2 %	13,5 %
SPD	13,0 %	9,0 %
GRÜNE	8,8 %	8,3 %
FDP	14,8 %	11,0 %
Sonstige	5,1 %	12,0 %

Stadtrat am 07.06.2009

