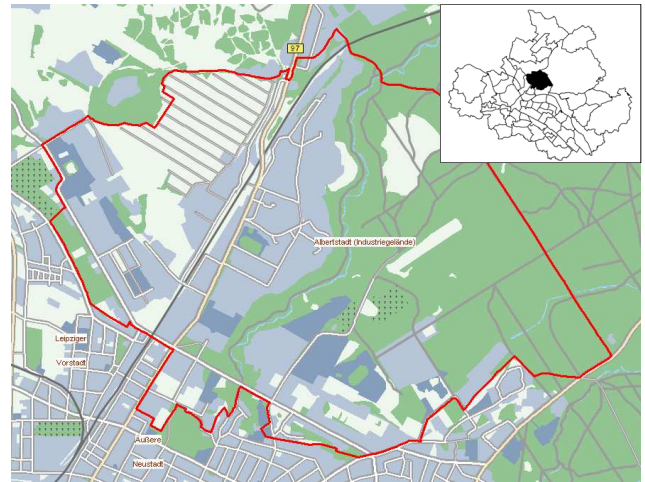


# Stadtteil 15 - Albertstadt

## Albertstadt

1873 erstmals erwähnt, 1945 zu Dresden

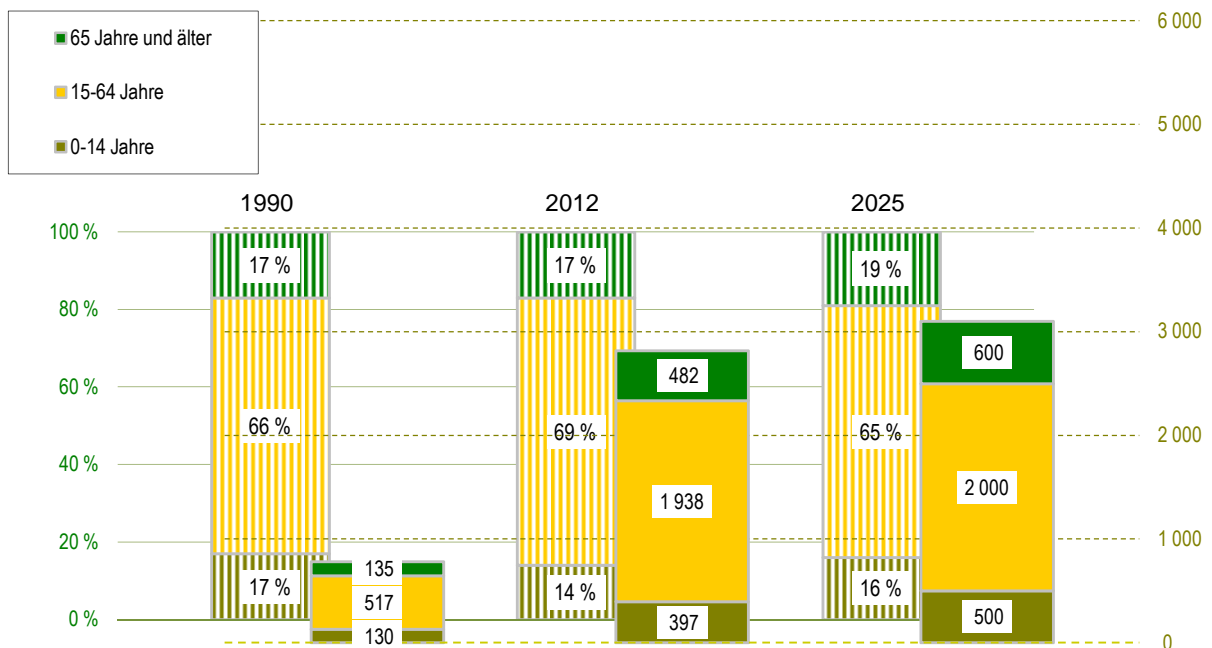


Quelle: Städtisches Vermessungsamt 2007

- Einwohner mit Hauptwohnung
- Jugendquotient
- Altenquotient
- durchschnittliche Haushaltsgröße
- Arbeitslose - Anteil an Erwerbsfähigen in Prozent
- Wohnungsleerstand in Prozent

	1990	2000	2005	2012	2025
Einwohner mit Hauptwohnung	782	1 603	1 799	2 817	3 100
Jugendquotient	25	16	13	20	25
Altenquotient	26	17	18	25	30
durchschnittliche Haushaltsgröße	.	1,94	1,84	1,88	x
Arbeitslose - Anteil an Erwerbsfähigen in Prozent	.	13,4	10,8	5,6	x
Wohnungsleerstand in Prozent	.	36,8	32,3	14,5	x

## Altersstruktur



<b>Fläche:</b>	<b>750 ha</b>
<b>Bevölkerungsdichte:</b>	<b>376 Einwohner/km<sup>2</sup></b>
<b>Bevölkerungsbestand</b>	
Einwohner mit Hauptwohnung	2 817
Ausländeranteil	6,0 %
Erwachsene	2 391
ledig	49,0 %
verheiratet	34,6 %
geschieden	8,9 %
verwitwet	7,6 %
<b>Durchschnittsalter</b>	<b>39,9 Jahre</b>
Einwohner mit Nebenwohnung	42
Anteil an den Wohnberechtigten	1,5 %

**Bevölkerungsbewegung**

bezogen auf 1 000 Einwohner mit Hauptwohnung zum 31.12.2012

Geburten	16	
allgemeine Fruchtbarkeit		74,6
Sterbefälle	16	
Geburtenüberschuss/-defizit	0	

bezogen auf 1 000 Einwohner mit Hauptwohnung zum 31.12.2011

Zuzüge von außerhalb	158
Umzüge aus anderen Stadtteilen	111
Fortzüge nach außerhalb	122
Umzüge in andere Stadtteile	76
Wanderungsgewinn/-verlust	71
Umzüge im Stadtteil	79

**Bestandsänderung**

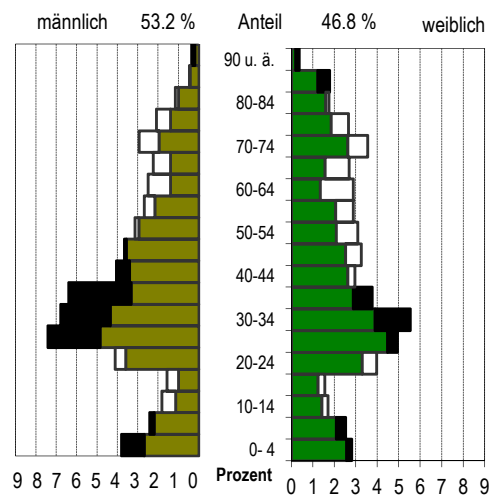
zum Vorjahr	188	7,2 %
zum 31.12.1990	2 035	260,2 %

**Haushalte und Sozialstruktur**

Haushalte	1 269	
mit 1 Person		50,5 %
mit Kindern unter 18 Jahren		21,1 %
durchschnittliche Haushaltsgröße	1,88	
Beschäftigte (Anteil an Erwerbsfähigen)	971	(50,1 %)
Frauenanteil (Anteil an weibl. Erwerbsfähigen)	46,5 %	(55,7 %)
Arbeitslose (Anteil an Erwerbsfähigen)	106	(5,6 %)
Frauenanteil (Anteil an weibl. Erwerbsfähigen)	44,3 %	(5,8 %)
Leistungsempfänger nach SGB II (*)	212	(9,1 %)
nicht erwerbsfähige Leistungsberechtigte	59	
erwerbsfähige Leistungsberechtigte	153	
Frauenanteil		(49,0 %)

\* Anteil an Altersgruppe 0-64 Jahre

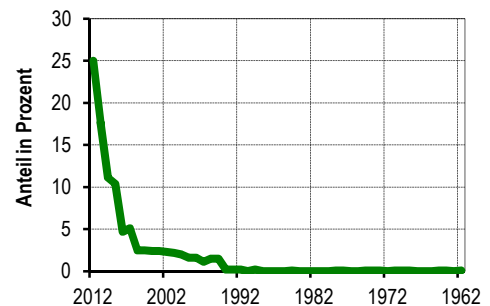
**Lebensbaum im Vergleich mit der Gesamtstadt**



schwarz: im Stadtteil größerer Anteil  
weiß: in Gesamtstadt größerer Anteil

**Wohndauer**

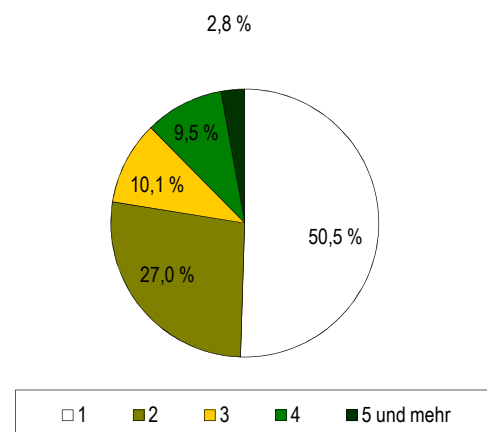
Einzug in die jetzige Wohnung



Jahr des Einzugs

Mittelwert: 5,0 Jahre  
Einzug 2010-2012 53,7 %

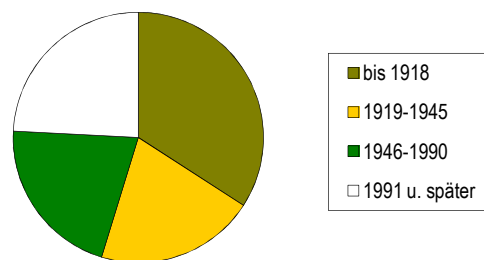
**Haushalte nach der Personenzahl**



## Gebäude und Wohnungen

■ Gebäude mit Wohnungen	177	
■ Eigenheime		31,6 %
■ große Wohngebäude		44,1 %
■ Wohnungen	1 328	
■ Leerstand		14,5 %
■ Leerstand in Mehrfamilienhäusern		15,3 %
■ durchschnittliche Wohnfläche	69,0 m <sup>2</sup>	
■ durchschnittliche Raumanzahl	2,5	

## Wohnungen nach Baujahr des Gebäudes



## Bautätigkeit

	Genehmigungen		Fertigstellungen		
	2012	2010	2011	2012	
0	1	2	3	4	
Gebäude	3	5	41	12	
Neubau von Eigenheimen	-	2	22	1	
Umbau von Mehrfamilienhäusern	1	-	10	2	
neugebaute Wohnungen	-	2	58	21	
rückgebaute Wohnungen		-	-	-	
Wohnungen in umgebauten Gebäuden	21	-	233	7	

## Ausgewählte Infrastruktureinrichtungen

### Kindertagesstätten/Horte

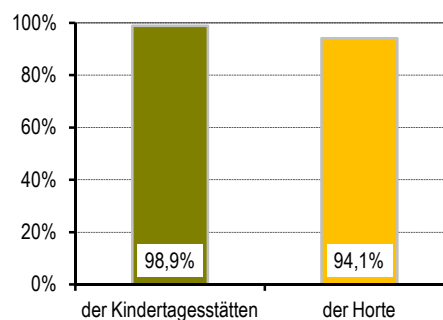
Anzahl	Plätze	betreute Kinder	Auslastung	Plätze auf 100 Kinder	im Alter von ...
0	1	2	3	4	5
2	92	91	98,9 %	43	1-6,5
	85	80	94,1 %	99	6,5-10,5

### Schulen (einschl. Außenstellen)

Anzahl	Klassen	Schüler		
		insgesamt	je Klasse	Mädchen
0	1	2	3	4
1	4	80	20,0	51,3 %
-	-	-	x	x
-	-	-	x	x
-	-	-	x	x
1	21	413	19,7	80,9 %

■ Kinder- und Jugendeinrichtungen	-	
■ Senioren- und Pflegeheime/Plätze	1 /	141
■ Hotels, Pensionen/Betten	2 /	325
■ (Musik-)Theater/Kulturzentren	1 /	1
■ Museen/Galerien und Ausstellungen	1 /	5
■ Bibliotheken/Kinos	- /	-
■ Kirchen	1	
■ Hallenbäder/Freibäder	1 /	-
■ Sportanlagen/Sporthallen	6 /	2
■ Krankenhäuser/Apotheken	- /	-
■ Ärzte/je 10 000 Einwohner	1 /	4

### Auslastung



### Haltestellen des ÖPNV

■ Straßenbahn	8
■ Bus	9
■ S-Bahn	1

### Zugelassene Kraftfahrzeuge

■ Kraftfahrzeuge	2 169	
■ Privat-Pkw je 1 000 Haushalte	727	
■ Anteil Krafträder		4 %

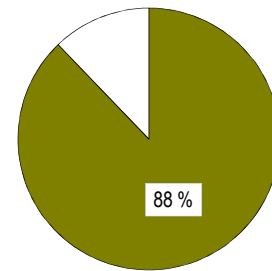
### Betriebe

■ insgesamt	298	
■ in den Branchen		
■ Verarbeitendes Gewerbe	35	11,7 %
■ Baugewerbe	20	6,7 %
■ Einzelhandel	17	5,7 %
■ Kfz-Handel	14	4,7 %
■ Gastgewerbe	13	4,4 %
■ freiberufl., wissenschaftl., techn. Dienstleistungen	52	17,4 %
■ Information und Kommunikation	23	7,7 %
■ Finanz- und Versicherungsdienstleistungen	7	2,3 %
■ Grundstücks- und Wohnungswesen	14	4,7 %
■ davon mit		
■ 0 - 9 Beschäftigten	219	
■ 10 - 24 Beschäftigten	39	
■ 25 - 49 Beschäftigten	20	
■ 50 - 99 Beschäftigten	13	
■ 100 und mehr Beschäftigten	7	

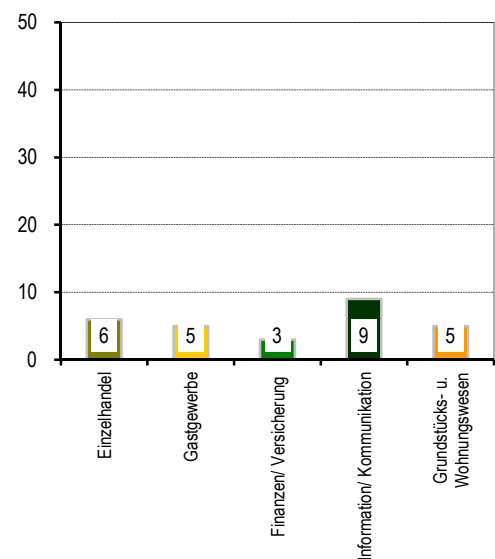
### Wahlen

Wahl zum ...	Bundestag am 27.09.2009	Landtag am 30.08.2009
0	1	2
Wahlbeteiligung	59,6 %	49,7 %
Stimmenanteile		
CDU	30,3 %	31,8 %
DIE LINKE	23,7 %	18,9 %
SPD	11,8 %	6,3 %
GRÜNE	18,8 %	19,1 %
FDP	11,3 %	10,2 %
Sonstige	4,2 %	13,8 %

### Bevölkerungsanteil mit guter ÖPNV-Erreichbarkeit



### Betriebe je 1 000 Einwohner



### Stadtrat am 07.06.2009

