

# Stadtteil 14 - Leipziger Vorstadt

## Leipziger Vorstadt

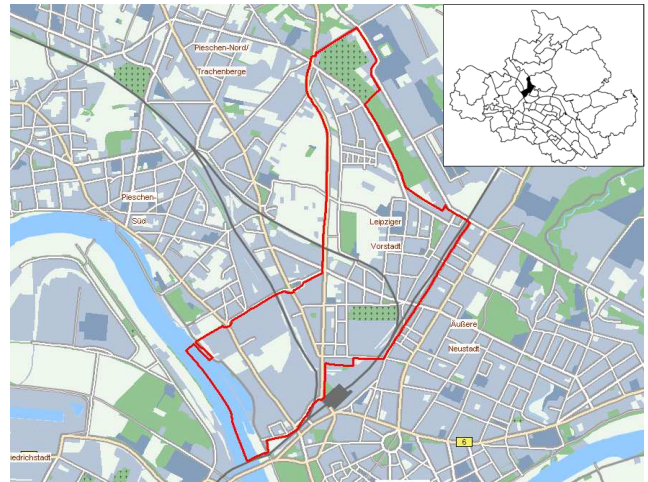
1875 erstmals erwähnt, 1866 zu Dresden

## Östliche Leipziger Vorstadt

Oppellvorstadt (Hechtviertel)

## Oberer Hecht

bis Mitte der 50er Jahre zu Trachenberge (ST 25)

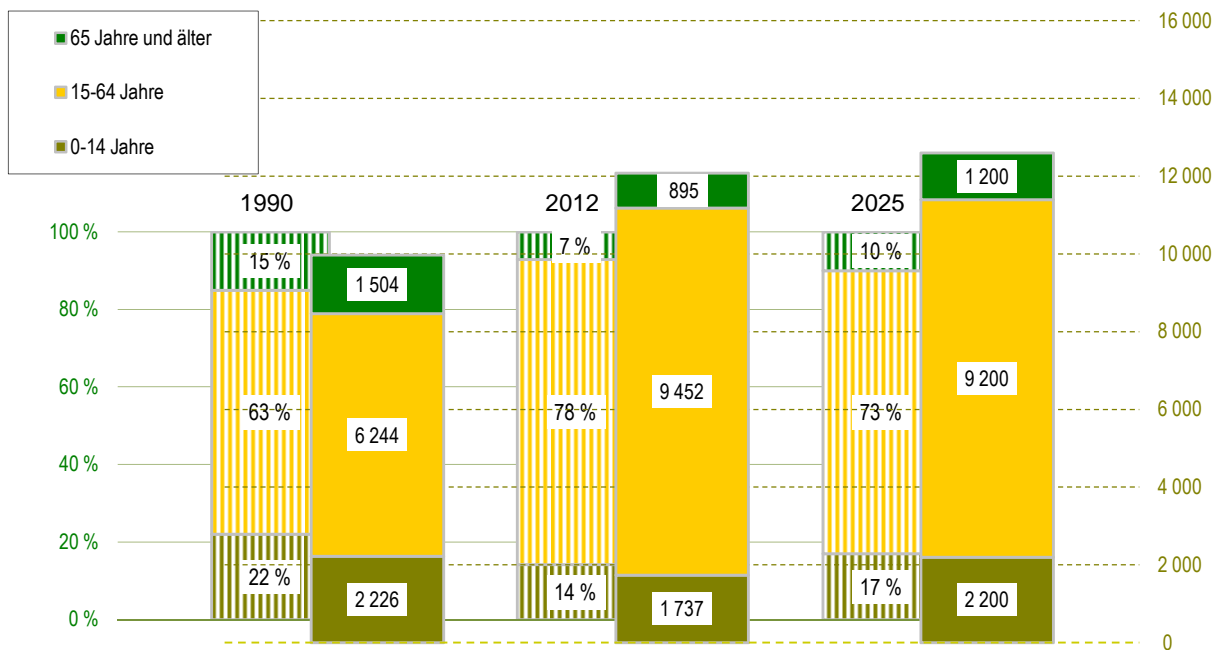


Quelle: Städtisches Vermessungsamt 2007

- Einwohner mit Hauptwohnung
- Jugendquotient
- Altenquotient
- durchschnittliche Haushaltsgröße
- Arbeitslose - Anteil an Erwerbsfähigen in Prozent
- Wohnungsleerstand in Prozent

	1990	2000	2005	2012	2025
Einwohner mit Hauptwohnung	9 974	7 574	9 213	12 084	12 700
Jugendquotient	36	17	15	18	24
Altenquotient	24	15	12	9	13
durchschnittliche Haushaltsgröße	.	1,74	1,60	1,62	x
Arbeitslose - Anteil an Erwerbsfähigen in Prozent	.	15,7	14,7	7,4	x
Wohnungsleerstand in Prozent	.	31,5	18,6	7,3	x

## Altersstruktur



<b>Fläche:</b>	211 ha
<b>Bevölkerungsdichte:</b>	5 726 Einwohner/km <sup>2</sup>
<b>Bevölkerungsbestand</b>	
Einwohner mit Hauptwohnung	12 084
Ausländeranteil	5,6 %
Erwachsene	10 219
ledig	67,0 %
verheiratet	23,8 %
geschieden	6,1 %
verwitwet	3,1 %
<b>Durchschnittsalter</b>	33,2 Jahre
Einwohner mit Nebenwohnung	135
Anteil an den Wohnberechtigten	1,1 %

**Bevölkerungsbewegung**

bezogen auf 1 000 Einwohner mit Hauptwohnung zum 31.12.2012

Geburten	19	
allgemeine Fruchtbarkeit		61,6
Sterbefälle	5	
Geburtenüberschuss/-defizit	14	

bezogen auf 1 000 Einwohner mit Hauptwohnung zum 31.12.2011

Zuzüge von außerhalb	89
Umzüge aus anderen Stadtteilen	97
Fortzüge nach außerhalb	69
Umzüge in andere Stadtteile	96
Wanderungsgewinn/-verlust	21
Umzüge im Stadtteil	34

**Bestandsänderung**

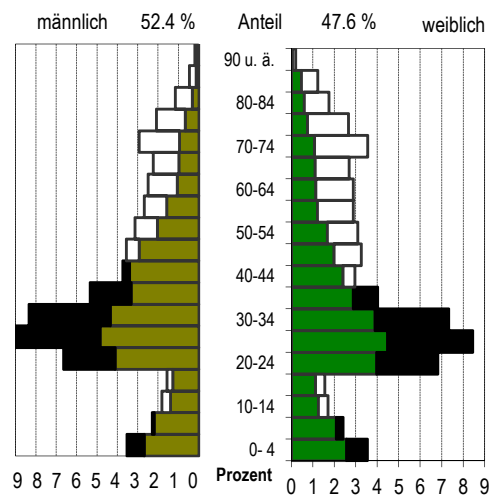
zum Vorjahr	417	3,6 %
zum 31.12.1990	2 110	21,2 %

**Haushalte und Sozialstruktur**

Haushalte	7 272	
mit 1 Person		63,9 %
mit Kindern unter 18 Jahren		16,9 %
durchschnittliche Haushaltsgröße	1,62	
Beschäftigte (Anteil an Erwerbsfähigen)	4 999	( 52,9 % )
Frauenanteil (Anteil an weibl. Erwerbsfähigen)	48,0 %	( 55,7 % )
Arbeitslose (Anteil an Erwerbsfähigen)	690	( 7,4 % )
Frauenanteil (Anteil an weibl. Erwerbsfähigen)	36,5 %	( 5,9 % )
Leistungsempfänger nach SGB II (*)	1 457	( 13,0 % )
nicht erwerbsfähige Leistungsberechtigte	344	
erwerbsfähige Leistungsberechtigte	1 113	
Frauenanteil		( 44,6 % )

\* Anteil an Altersgruppe 0-64 Jahre

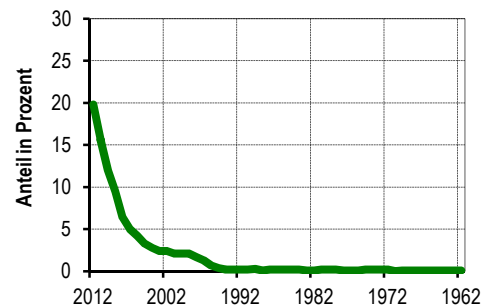
**Lebensbaum im Vergleich mit der Gesamtstadt**



schwarz: im Stadtteil größerer Anteil  
weiß: in Gesamtstadt größerer Anteil

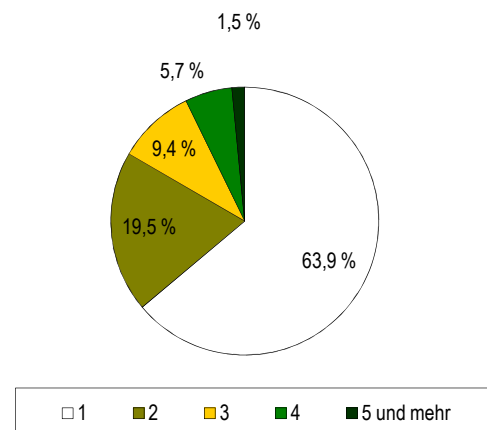
**Wohndauer**

Einzug in die jetzige Wohnung



Mittelwert: 6,4 Jahre  
Einzug 2010-2012 47,4 %

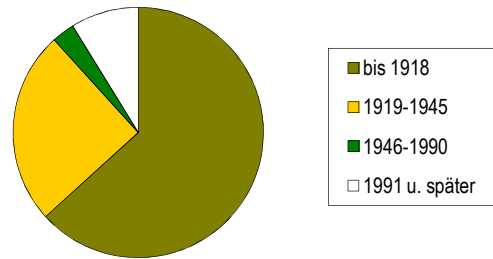
**Haushalte nach der Personenzahl**



## Gebäude und Wohnungen

■ Gebäude mit Wohnungen	796	
■ Eigenheime		21,0 %
■ große Wohngebäude		61,7 %
■ Wohnungen	6 516	
■ Leerstand		7,3 %
■ Leerstand in Mehrfamilienhäusern		7,3 %
■ durchschnittliche Wohnfläche	63,6 m <sup>2</sup>	
■ durchschnittliche Raumanzahl	2,6	

## Wohnungen nach Baujahr des Gebäudes



## Bautätigkeit

	Genehmigungen		Fertigstellungen		
	2012	2010	2011	2012	
0	1	2	3	4	
Gebäude	14	23	22	23	
Neubau von Eigenheimen	1	-	4	2	
Umbau von Mehrfamilienhäusern	7	14	11	12	
neugebaute Wohnungen	21	18	19	6	
rückgebaute Wohnungen				11	
Wohnungen in umgebauten Gebäuden	77	146	111	145	

## Ausgewählte Infrastruktureinrichtungen

### Kindertagesstätten/Horte

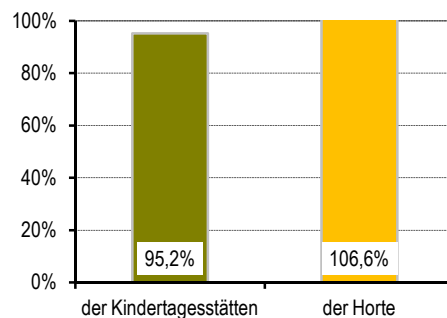
Anzahl	Plätze	betreute Kinder	Auslastung	Plätze auf 100 Kinder	im Alter von ...
0	1	2	3	4	5
6	462	440	95,2 %	48	1-6,5
	317	338	106,6 %	87	6,5-10,5

### Schulen (einschl. Außenstellen)

Anzahl	Klassen	Schüler		
		insgesamt	je Klasse	Mädchen
0	1	2	3	4
1	15	345	23,0	48,1 %
-	-	-	x	x
-	-	-	x	x
-	-	-	x	x
-	-	-	x	x

■ Kinder- und Jugendeinrichtungen	3	
■ Senioren- und Pflegeheime/Plätze	1 /	15
■ Hotels, Pensionen/Betten	7 /	438
■ (Musik-)Theater/Kulturzentren	2 /	1
■ Museen/Galerien und Ausstellungen	- /	1
■ Bibliotheken/Kinos	- /	1
■ Kirchen	2	
■ Hallenbäder/Freibäder	- /	-
■ Sportanlagen/Sporthallen	6 /	1
■ Krankenhäuser/Apotheken	- /	1
■ Ärzte/je 10 000 Einwohner	2 /	2

### Auslastung



### Haltestellen des ÖPNV

■ Straßenbahn	9
■ Bus	10
■ S-Bahn	-

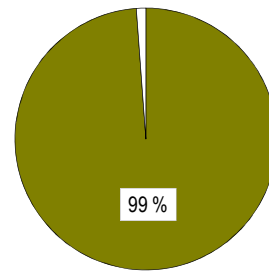
### Zugelassene Kraftfahrzeuge

■ Kraftfahrzeuge	3 909
■ Privat-Pkw je 1 000 Haushalte	399
■ Anteil Krafträder	6 %

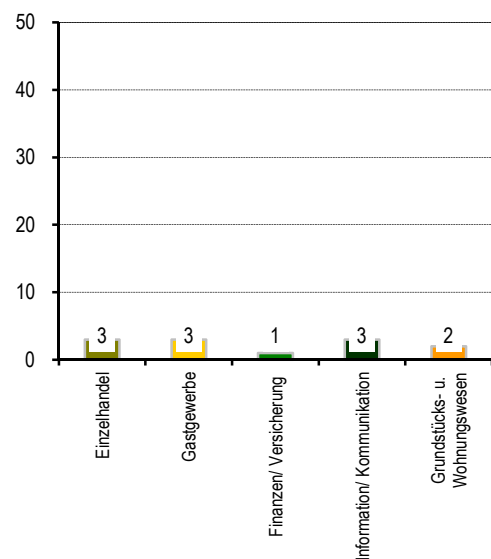
### Betriebe

■ insgesamt	442	
■ in den Branchen		
■ Verarbeitendes Gewerbe	19	4,3 %
■ Baugewerbe	52	11,8 %
■ Einzelhandel	37	8,4 %
■ Kfz-Handel	11	2,5 %
■ Gastgewerbe	38	8,6 %
■ freiberufl., wissenschaftl., techn. Dienstleistungen	83	18,8 %
■ Information und Kommunikation	37	8,4 %
■ Finanz- und Versicherungsdienstleistungen	7	1,6 %
■ Grundstücks- und Wohnungswesen	21	4,8 %
■ davon mit		
■ 0 - 9 Beschäftigten	408	
■ 10 - 24 Beschäftigten	17	
■ 25 - 49 Beschäftigten	10	
■ 50 - 99 Beschäftigten	1	
■ 100 und mehr Beschäftigten	6	

Bevölkerungsanteil mit guter ÖPNV-Erreichbarkeit



Betriebe je 1 000 Einwohner



### Wahlen

Wahl zum ...	Bundestag am 27.09.2009	Landtag am 30.08.2009
	1	2
Wahlbeteiligung	68,0 %	56,1 %
Stimmenanteile		
CDU	19,7 %	19,8 %
DIE LINKE	22,3 %	16,3 %
SPD	15,1 %	11,7 %
GRÜNE	29,4 %	29,7 %
FDP	10,5 %	7,0 %
Sonstige	2,8 %	15,4 %

Stadtrat am 07.06.2009

