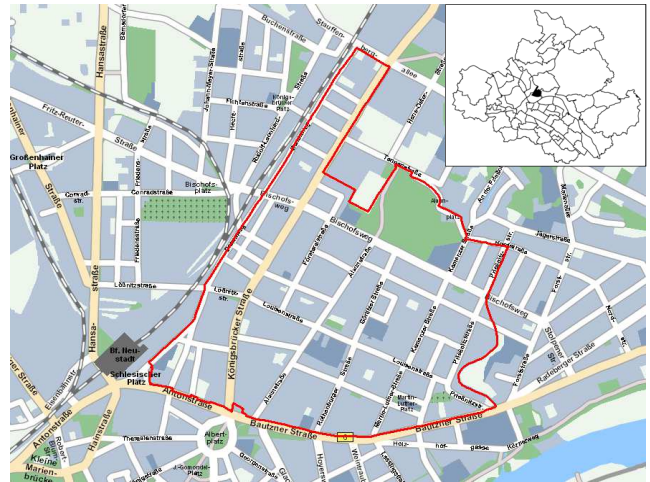


# Stadtteil 11 - Äußere Neustadt (Antonstadt)

## Antonstadt

1835 erstmals erwähnt, 1835 zu Dresden

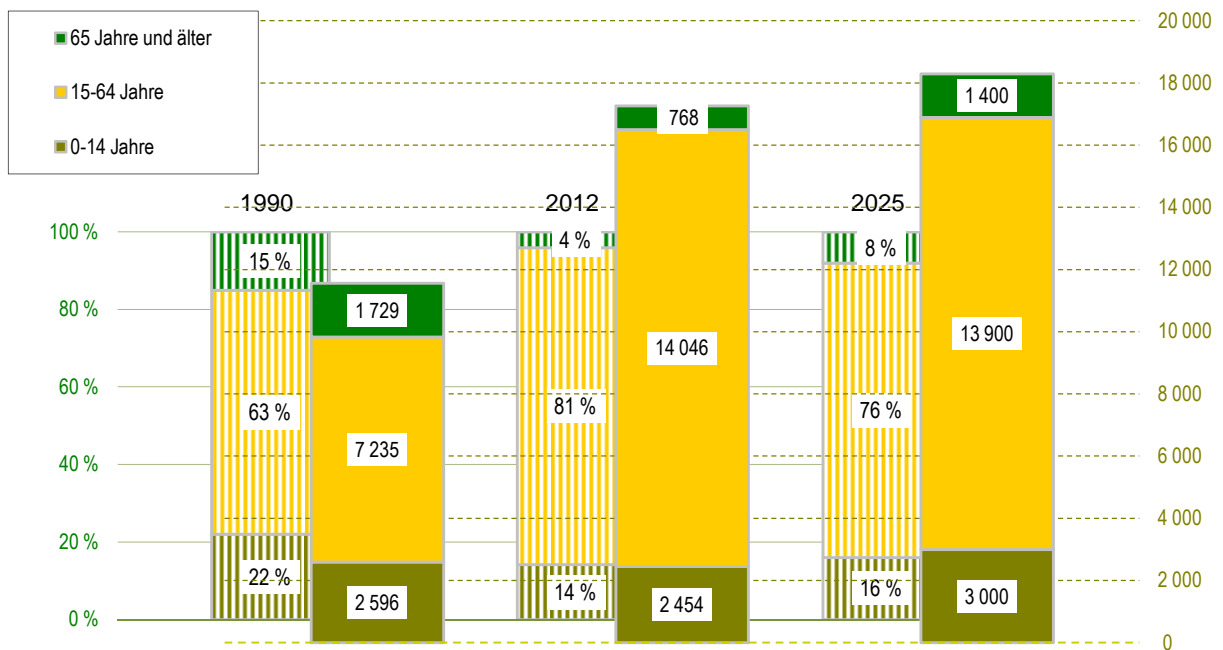


Quelle: Städtisches Vermessungsamt 2007

- Einwohner mit Hauptwohnung
- Jugendquotient
- Altenquotient
- durchschnittliche Haushaltsgröße
- Arbeitslose - Anteil an Erwerbsfähigen in Prozent
- Wohnungsleerstand in Prozent

	1990	2000	2005	2012	2025
Einwohner mit Hauptwohnung	11 560	11 490	13 874	17 268	18 300
Jugendquotient	36	17	15	17	22
Altenquotient	24	10	7	5	10
durchschnittliche Haushaltsgröße	.	1,60	1,49	1,53	x
Arbeitslose - Anteil an Erwerbsfähigen in Prozent	.	12,9	11,6	6,4	x
Wohnungsleerstand in Prozent	.	25,4	13,6	6,2	x

## Altersstruktur



<b>Fläche:</b>	114 ha
<b>Bevölkerungsdichte:</b>	15 104 Einwohner/km <sup>2</sup>
<b>Bevölkerungsbestand</b>	
Einwohner mit Hauptwohnung	17 268
Ausländeranteil	8,9 %
Erwachsene	14 611
ledig	73,8 %
verheiratet	17,8 %
geschieden	6,4 %
verwitwet	2,0 %
<b>Durchschnittsalter</b>	31,5 Jahre
Einwohner mit Nebenwohnung	272
Anteil an den Wohnberechtigten	1,6 %

**Bevölkerungsbewegung**

bezogen auf 1 000 Einwohner mit Hauptwohnung zum 31.12.2012

Geburten	17	
allgemeine Fruchtbarkeit		49,9
Sterbefälle	4	
Geburtenüberschuss/-defizit	13	

bezogen auf 1 000 Einwohner mit Hauptwohnung zum 31.12.2011

Zuzüge von außerhalb	91
Umzüge aus anderen Stadtteilen	88
Fortzüge nach außerhalb	84
Umzüge in andere Stadtteile	89
Wanderungsgewinn/-verlust	6
Umzüge im Stadtteil	41

**Bestandsänderung**

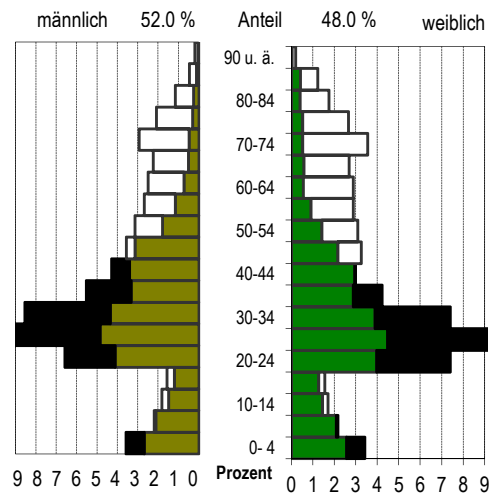
zum Vorjahr	320	1,9 %
zum 31.12.1990	5 708	49,4 %

**Haushalte und Sozialstruktur**

Haushalte	11 180	
mit 1 Person		69,7 %
mit Kindern unter 18 Jahren		15,5 %
durchschnittliche Haushaltsgröße	1,53	
Beschäftigte (Anteil an Erwerbsfähigen)	6 925	( 49,3 % )
Frauenanteil (Anteil an weibl. Erwerbsfähigen)	46,9 %	( 50,0 % )
Arbeitslose (Anteil an Erwerbsfähigen)	891	( 6,4 % )
Frauenanteil (Anteil an weibl. Erwerbsfähigen)	44,7 %	( 6,1 % )
Leistungsempfänger nach SGB II (*)	1 970	( 11,9 % )
nicht erwerbsfähige Leistungsberechtigte	511	
erwerbsfähige Leistungsberechtigte	1 459	
Frauenanteil		( 47,3 % )

\* Anteil an Altersgruppe 0-64 Jahre

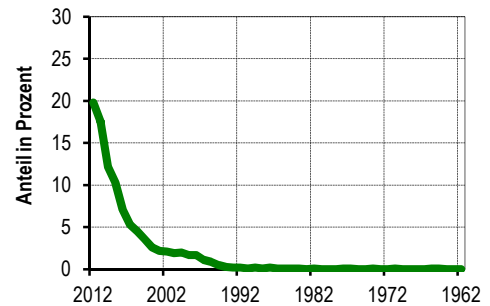
**Lebensbaum im Vergleich mit der Gesamtstadt**



schwarz: im Stadtteil größerer Anteil  
weiß: in Gesamtstadt größerer Anteil

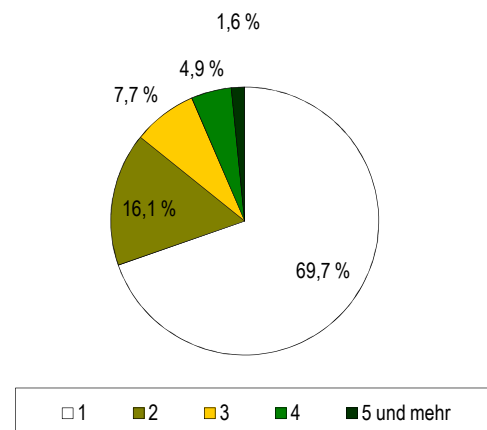
**Wohndauer**

Einzug in die jetzige Wohnung



Mittelwert: 5,1 Jahre  
Einzug 2010-2012 49,5 %

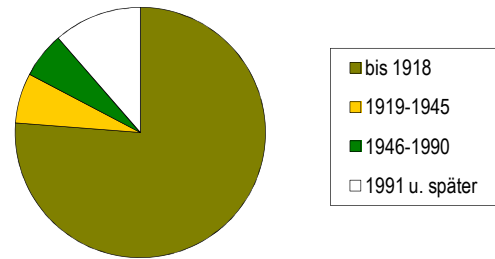
**Haushalte nach der Personenzahl**



## Gebäude und Wohnungen

■ Gebäude mit Wohnungen	1 116	
■ Eigenheime		6,1 %
■ große Wohngebäude		68,2 %
■ Wohnungen	9 609	
■ Leerstand		6,2 %
■ Leerstand in Mehrfamilienhäusern		6,4 %
■ durchschnittliche Wohnfläche	61,3 m <sup>2</sup>	
■ durchschnittliche Raumanzahl	2,5	

## Wohnungen nach Baujahr des Gebäudes



## Bautätigkeit

	Genehmigungen		Fertigstellungen		
	2012	2010	2011	2012	
0	1	2	3	4	
Gebäude	12	26	8	16	
Neubau von Eigenheimen	1	1	1	-	
Umbau von Mehrfamilienhäusern	8	17	4	13	
neugebaute Wohnungen	10	6	1	7	
rückgebaute Wohnungen		-	2	31	
Wohnungen in umgebauten Gebäuden	74	144	47	120	

## Ausgewählte Infrastruktureinrichtungen

### Kindertagesstätten/Horte

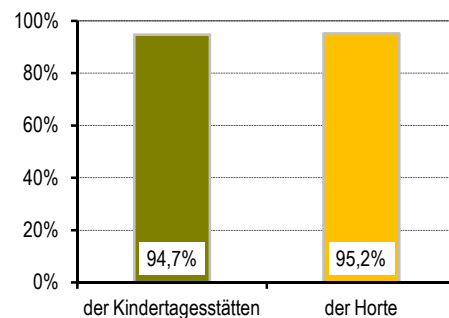
Anzahl	Plätze	betreute Kinder	Auslastung	Plätze auf 100 Kinder	im Alter von ...
0	1	2	3	4	5
9	733	694	94,7 %	55	1-6,5
	250	238	95,2 %	49	6,5-10,5

### Schulen (einschl. Außenstellen)

Anzahl	Klassen	Schüler		
		insgesamt	je Klasse	Mädchen
0	1	2	3	4
1	11	250	22,7	55,2 %
1	5	84	16,8	45,2 %
1	28	602	21,5	44,9 %
-	-	-	x	x
1	14	211	15,1	67,3 %

■ Kinder- und Jugendeinrichtungen	22	
■ Senioren- und Pflegeheime/Plätze	1 /	113
■ Hotels, Pensionen/Betten	7 /	167
■ (Musik-)Theater/Kulturzentren	5 /	6
■ Museen/Galerien und Ausstellungen	1 /	11
■ Bibliotheken/Kinos	1 /	2
■ Kirchen	3	
■ Hallenbäder/Freibäder	- /	-
■ Sportanlagen/Sporthallen	1 /	2
■ Krankenhäuser/Apotheken	- /	3
■ Ärzte/je 10 000 Einwohner	29 /	17

### Auslastung



### Haltestellen des ÖPNV

■ Straßenbahn	12
■ Bus	-
■ S-Bahn	-

### Zugelassene Kraftfahrzeuge

■ Kraftfahrzeuge	4 831
■ Privat-Pkw je 1 000 Haushalte	319
■ Anteil Krafträder	7 %

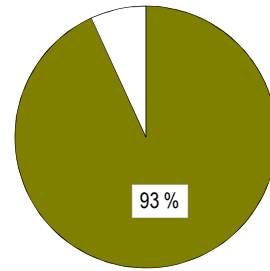
### Betriebe

■ insgesamt	1 183	
■ in den Branchen		
■ Verarbeitendes Gewerbe	31	2,6 %
■ Baugewerbe	43	3,6 %
■ Einzelhandel	190	16,1 %
■ Kfz-Handel	10	0,8 %
■ Gastgewerbe	162	13,7 %
■ freiberufl., wissenschaftl., techn. Dienstleistungen	250	21,1 %
■ Information und Kommunikation	53	4,5 %
■ Finanz- und Versicherungsdienstleistungen	12	1,0 %
■ Grundstücks- und Wohnungswesen	75	6,3 %
■ davon mit		
■ 0 - 9 Beschäftigten	1 089	
■ 10 - 24 Beschäftigten	64	
■ 25 - 49 Beschäftigten	15	
■ 50 - 99 Beschäftigten	11	
■ 100 und mehr Beschäftigten	4	

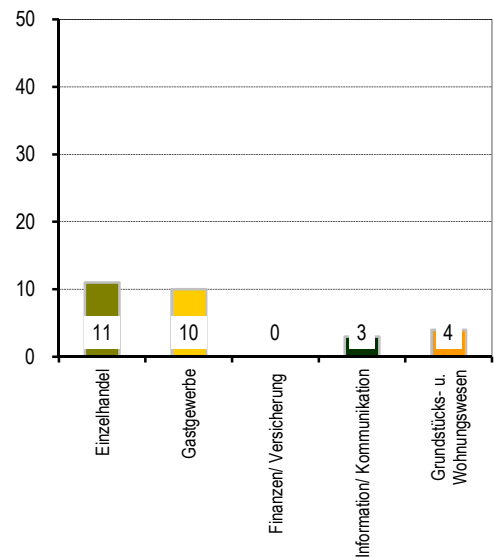
### Wahlen

Wahl zum ...	Bundestag am 27.09.2009	Landtag am 30.08.2009
	1	2
Wahlbeteiligung	71,2 %	58,4 %
Stimmenanteile		
CDU	16,4 %	15,3 %
DIE LINKE	16,9 %	11,0 %
SPD	16,7 %	13,3 %
GRÜNE	39,1 %	40,9 %
FDP	9,2 %	6,3 %
Sonstige	1,7 %	13,3 %

### Bevölkerungsanteil mit guter ÖPNV-Erreichbarkeit



### Betriebe je 1 000 Einwohner



### Stadtrat am 07.06.2009

